

Правила дорожные знать каждому положено

урок ОБЖ для учащихся 5 классов

Исполнитель: Мыльникова Л.В., учитель ОБЖ МОУ «Большевицкая ООШ»

2014 год



Вопросы Светофора

Что означает слово «светофор»?



--	--



появился первый светофор?



--	--



Как называется сигнальное устройство для регулирования железнодорожного движения

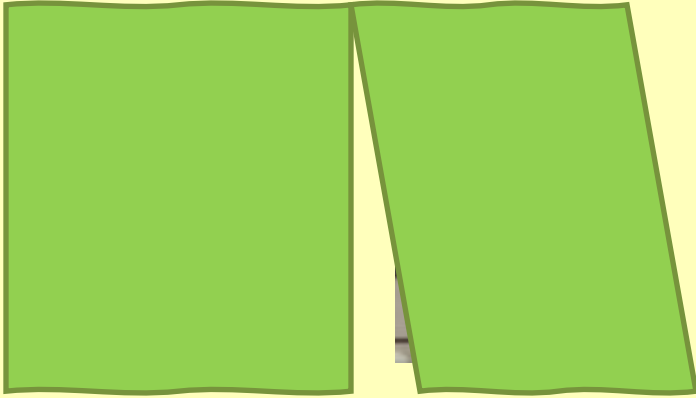


--	--





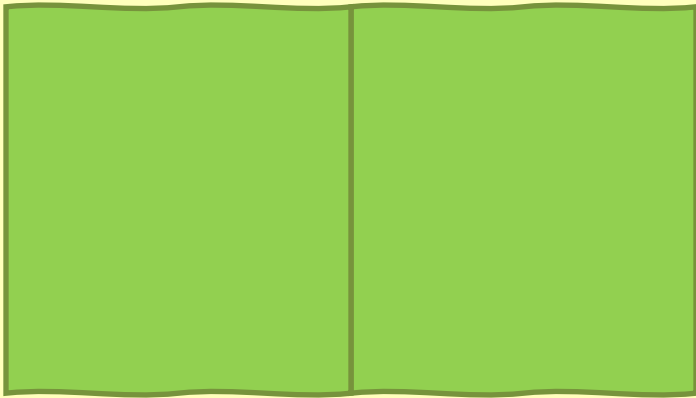
Какие сигналы имеют пешеходные светофоры?



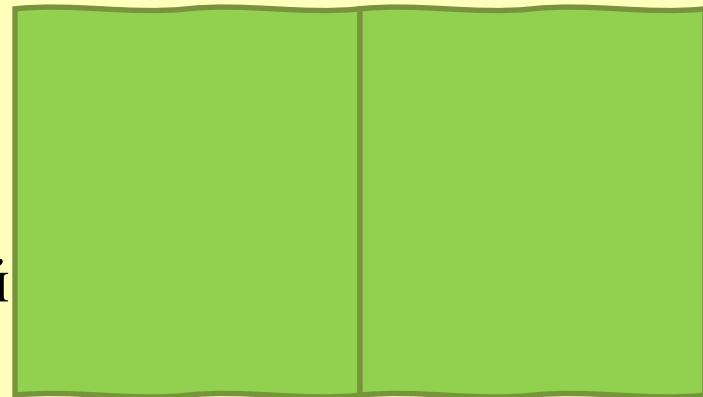
Вопросы Светофорика



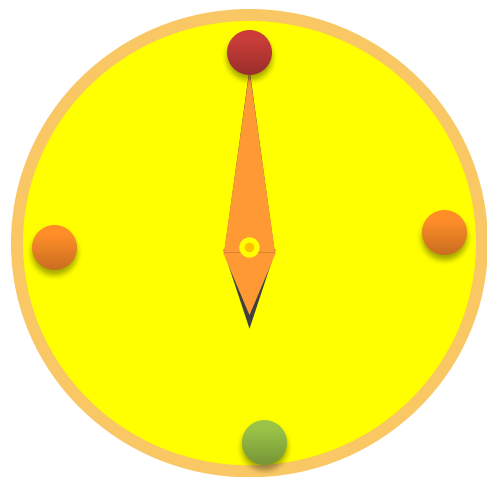
Сколько сигналов имел первый электрический светофор?



Сигнал светофора, на который движение запрещено



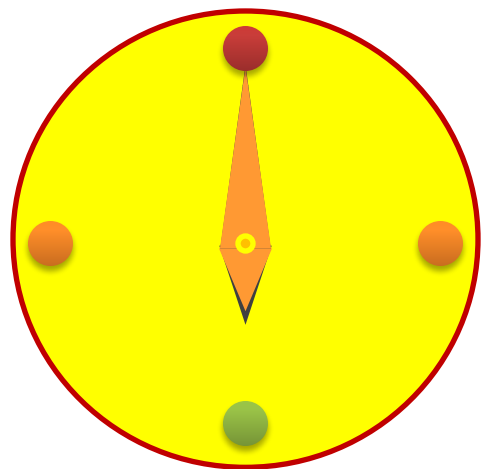
Быстрее, быстрее, быстрее...



Сладкая
предвещения
стрижка
Хот таблица -



Быстрее, быстрее, быстрее...

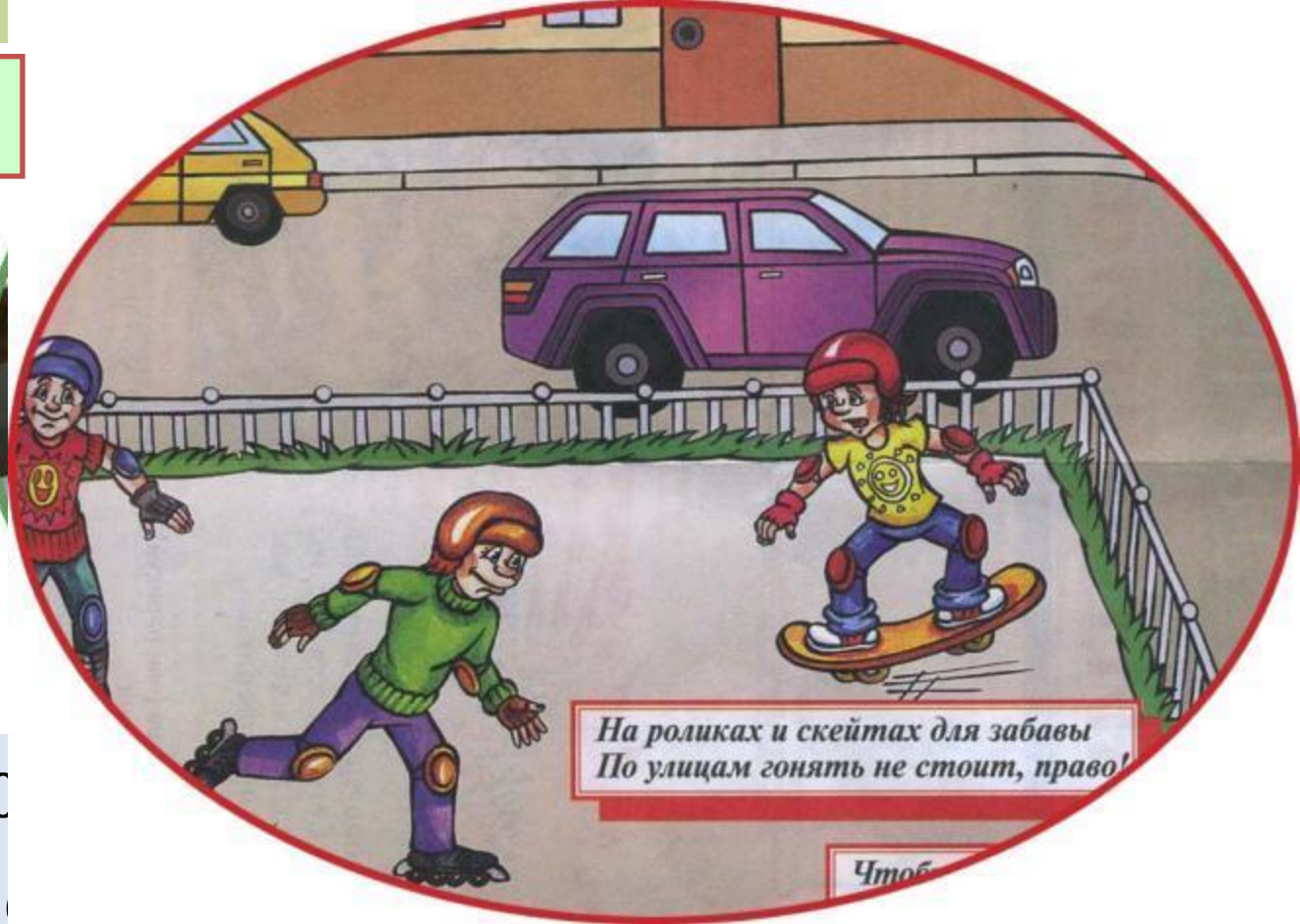


• Я знаю, кто быстрее,
потому что едет в
автомобиле, но
не управляет им.

«Ловушка»



Ого
ВОЗЛ



вопрос
играть, -

двор, парк,
площадка.



«Ловуш



2
вопрос

*Как нужно
переходить дорогу,
если опаздываешь в
школу?*



*Не перебегайте
дорогу
перед
близко идущим
транспортom!*

Шагом!

Транспортные средства. И не только!

Часть транспортной, грузоподъёмной или иной машины, предназначенная для размещения человека-оператора и создания ему условий для жизнедеятельности и работы, а иногда и для размещения пассажиров, а также устройство,

включая подачу пара, для пассажиров, устройство, включаю многие функции – от про воды до вертикального, паровой бани, контро

кабина.



Транспортные средства. И не только!

Какое название объединяет ро
автомобиль-малолитражку,
реку в Европейской части Росс
крупнейший из правых притоков
реку в Восточной Сибири, левы
Ангары, марку велосипеда,
марку отечественных холодильны
выпускаемых с 1950-х годов,
оперативно-тактический ракетны
железнодорожную станцию в гор
Серпухов и единицу веса в Турци
Египте?



Дорожные знаки





Физкультминутка

«Ответьте на вопросы»

1. Как называется пешеходный переход?

- А) лошадь
- Б) зебра
- В) корова

2. С какой стороны можно обгонять автомобиль?

- А) слева
- Б) справа
- В) с любой

3. Как называют водителя, управляющего такси?

- А) таксоман
- Б) таксофон
- В) таксист

4. Каких колес не бывает?

- А) лысых
- Б) шипованных
- В) волосатых

5. Как называют линии, нанесенные на дороге?

- А) развилка
- Б) разложка
- В) разметка

«Ответьте на вопросы»

6. С какого возраста можно садиться на переднее место автомобиля?

- А) 10
- Б) 12
- В) 14

7. Как водители называют руль?

- А) бублик
- Б) баранка
- В) сушка

8. Как называют человека, который долго думает?

- А) газ
- Б) тормоз
- В) сцепление

9. Что является «сердцем» машины?

- А) мотор
- Б) бензобак
- В) колеса

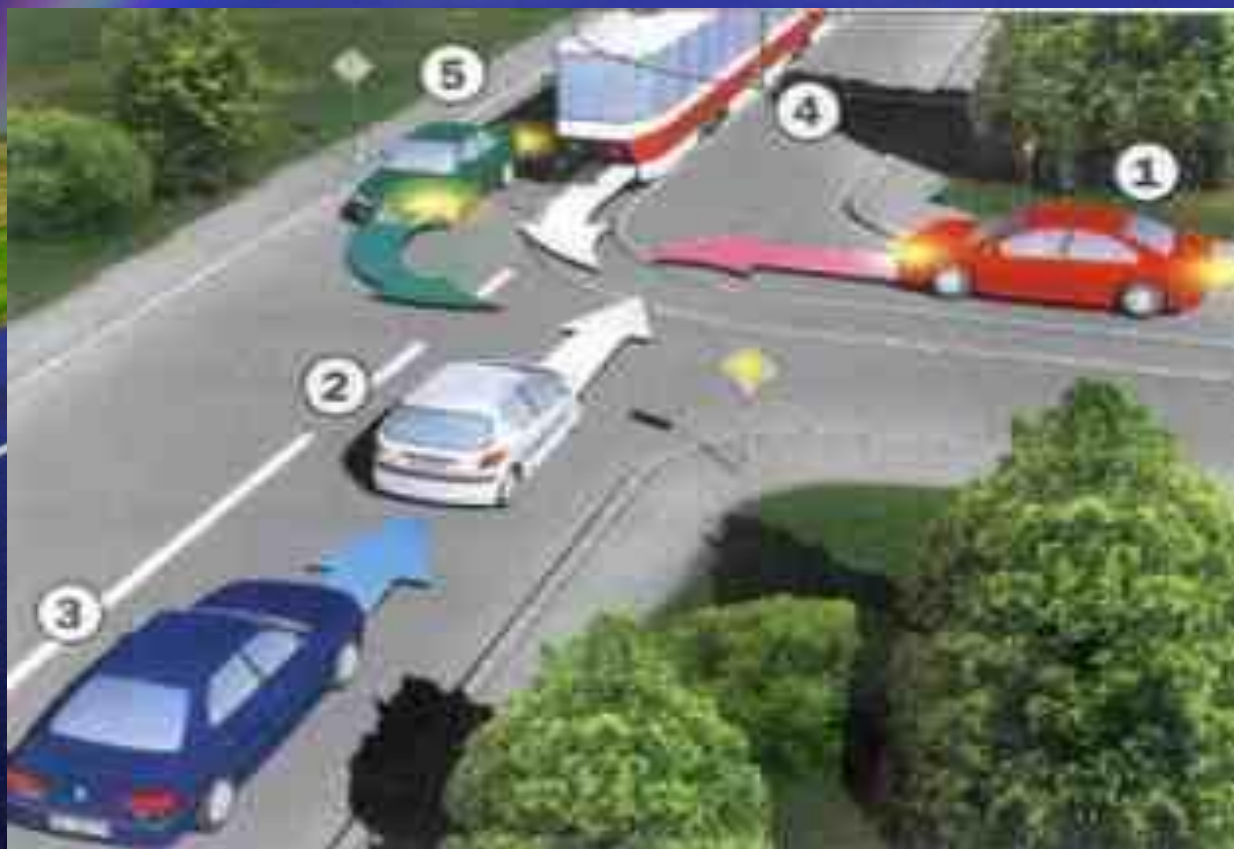
10. Как называют человека, который плохо водит машину?

- А) чайник
- Б) самовар
- В) кофейник

Назовите действия пешеходов, которые нарушают Правила дорожного движения



ОПРЕДЕЛИТЕ ОЧЕРЕДНОСТЬ ПРОЕЗДА.
*Команда в бланке для ответов проставляет
номера транспортных средств в порядке их
проезда. Вопрос высвечивается на экране
всего на 25 секунд.*



ВНИМАТЕЛЬНО ПОМОТРИТЕ НА ФОТОГРАФИЮ



Уберите 2 лишних фрагмента



А



Б

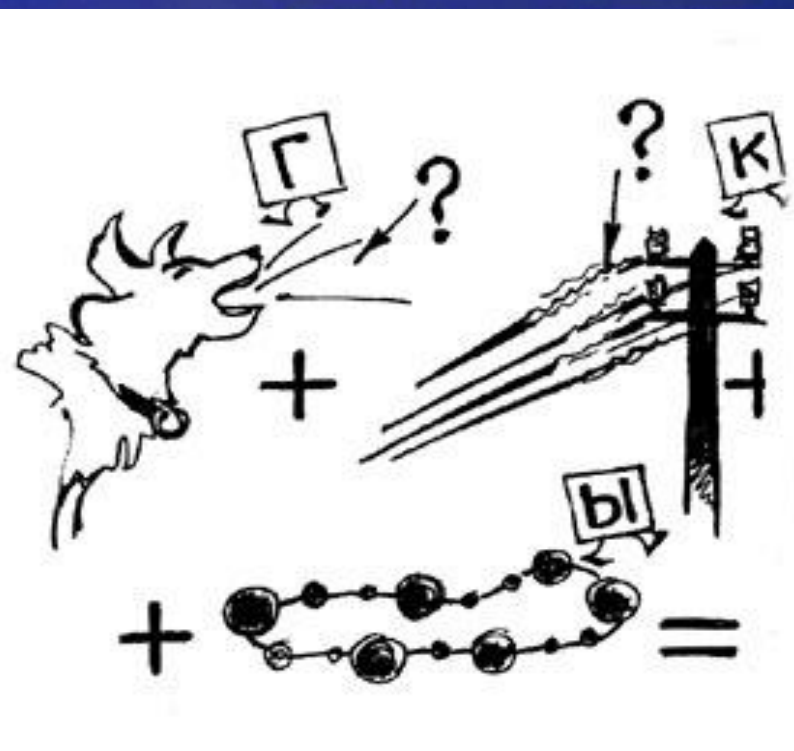


В



Г

Разгадай ребусы



5 КОНКУРС СИТУАЦИЙ

1 СИТУАЦИЯ:

Ты находишься на перекрестке перед пешеходным переходом. Светофора нет. Как следует в этом случае переходить дорогу?

2 СИТУАЦИЯ:

Ты идешь по обочине или краю дороги. По какой стороне ты должен двигаться и почему?

3 СИТУАЦИЯ:

Ты вышел из автобуса. Тебе нужно перейти на противоположную сторону. Как ты поступишь?



Продолжи фразу

- было интересно...
- было трудно...
- я выполнял(а) задания...
- я понял(а), что...
- теперь я могу...
- я почувствовал(а), что...
- я приобрел(а)...
- я научился (лась)...
- у меня получилось ...
- я смог(ла)...
- я попробую...
- меня удивило...
- урок дал мне для жизни...
- мне захотелось...

*Спасибо за
внимание!*

