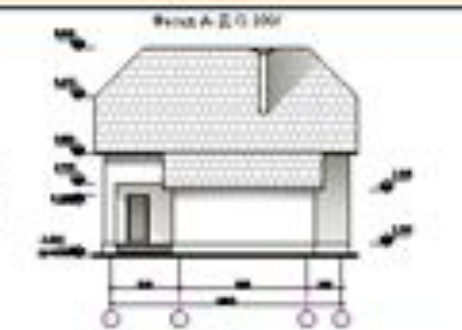


Правила оформления курсового проекта

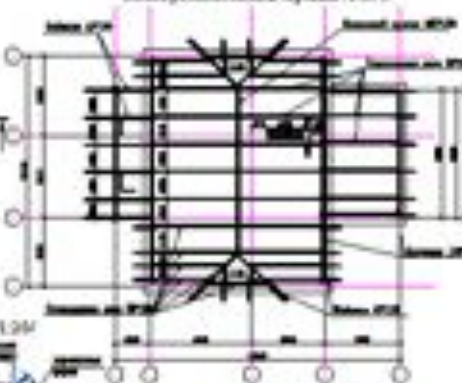


Вид 1-1 (1:100)

Вид 2-2 (1:100)

Вид 3-3 (1:100)

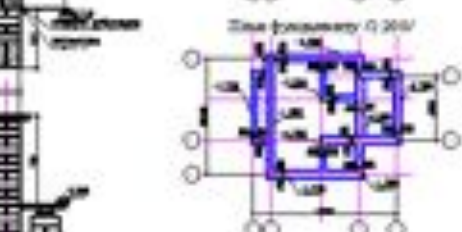
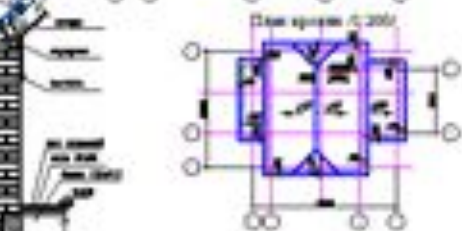
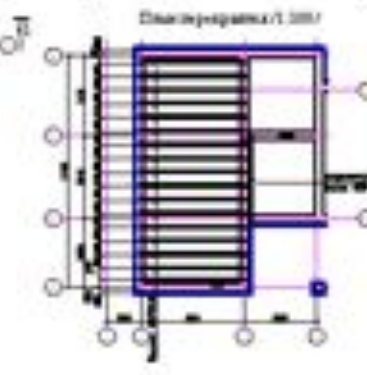
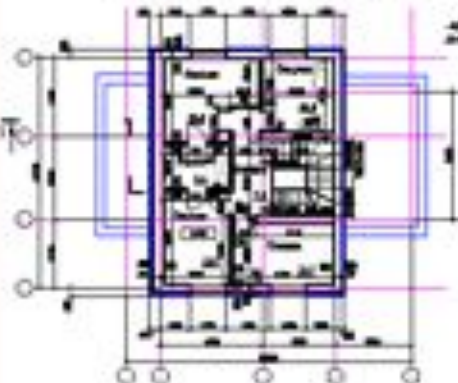
Вид А-А (1:100)



Этаж 1-го этажа (1:100)

Разрез 1-1 (1:50)

Схема перекрытия крыши (1:100)



Этаж 2-го этажа (1:100)

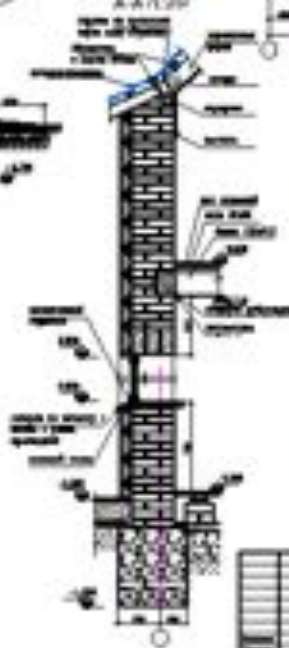
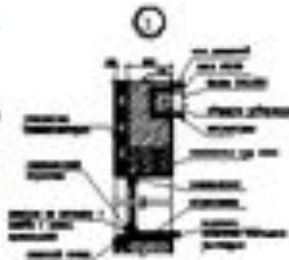
Фундамент (1:100)

Срез крыши (1:200)

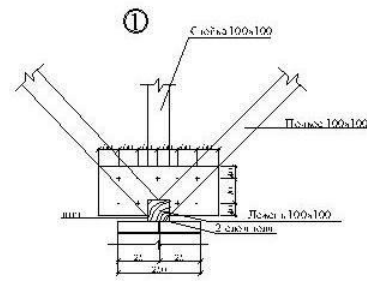
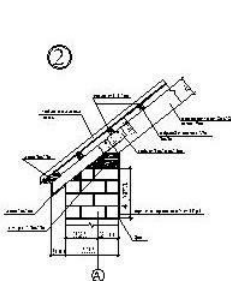
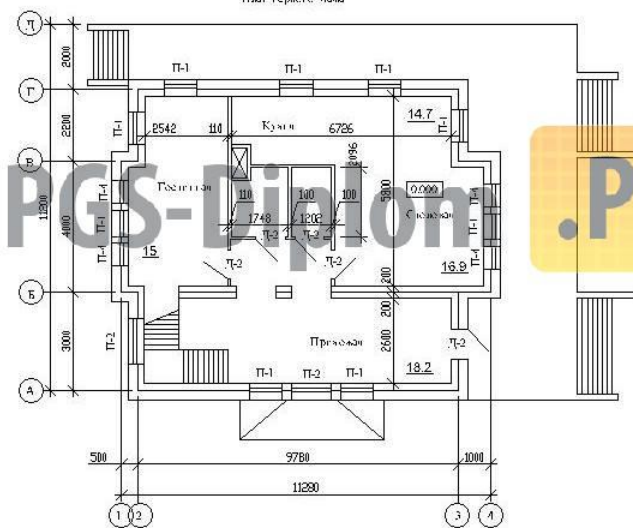
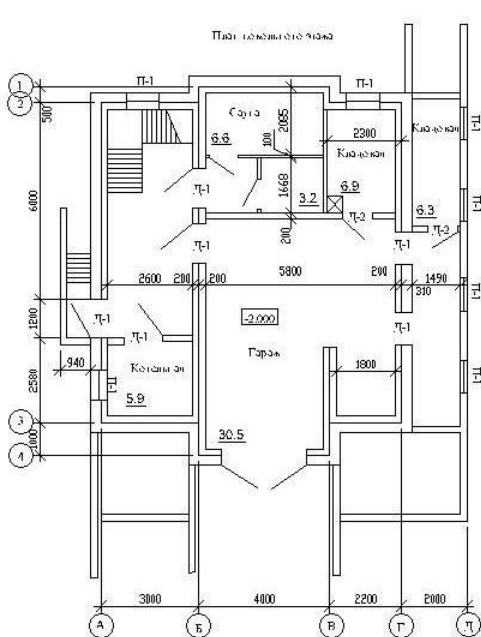
Срез крыши (1:200)

Технико-экономические показатели

№	Показатель	Единица измерения	Значение
1	Общая площадь	кв. м	120,0
2	Площадь пола	кв. м	100,0
3	Площадь стен	кв. м	200,0
4	Площадь кровли	кв. м	150,0
5	Объем работ	куб. м	100,0



Итого	
7	100,0



Спецификация элементов кровли

№ п/п	Наименование	Кол-во	Длина (мм)	Сечение (мм)	Кол-во	Общая длина (м)
1	Стойка	2	2170	100 x 100	7	
2	Полоса	2	3060	50 x 150	14	
3	Стропильная нога	2	6000	80 x 180	14	
4	Доска	2	6000	50 x 150	52	
5	Обрешетка	2	-	50 x 50	-	
6	доска	2	6000	16 x 100	152	
7	Мауэрлат	-	-	150 x 150	-	
8	Кобылка	2	1400	50 x 100	10	
9	Стружка	2	6000	-	12	

Ведомость перемычек

Марка	Схема сечений	Марка	Марка сечений
ПР-1		ПР-2	

Спецификация перемычек

Пол.	Обозначение	Наименование	Кол-во	Масса кг	Примечания
ПР-1		1 ПР-12-25	12	180	
ПР-2		1 ПР-12-14	12	65	
ПР-3	ГХ Т 48-84	1 ПР-14-25	12	190	
ПР-4		1 ПР-12-25	8	180	
ПР-5		1 ПР-65-12	3	25	

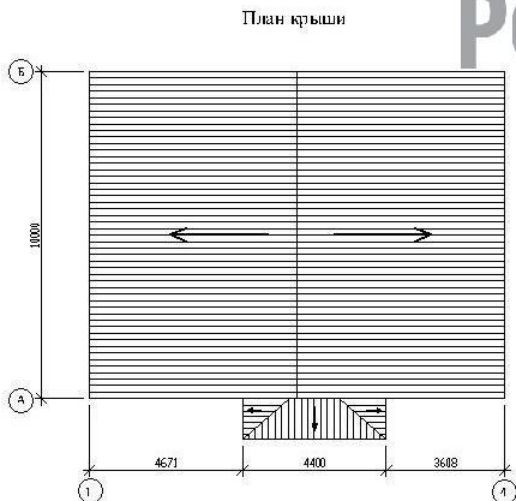
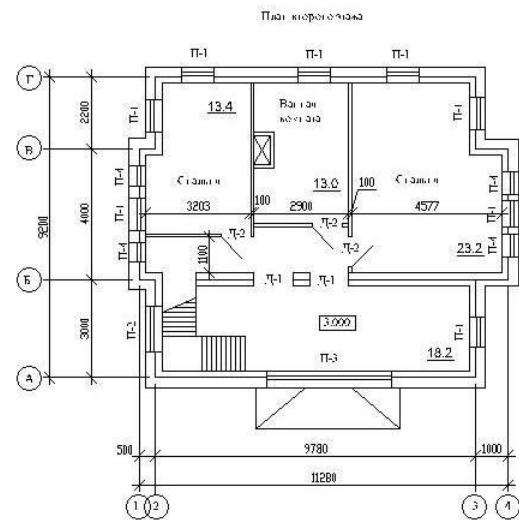
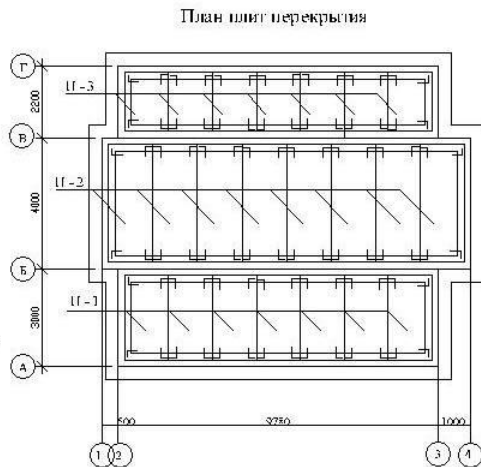
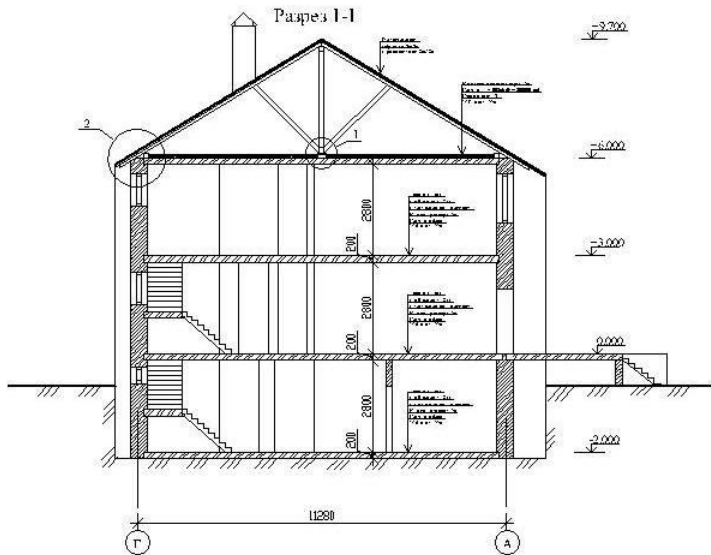
Спецификация фундаментных плит и блоков

Пол.	Обозначение	Наименование	Кол-во	Примечания
Ф-1		Ф-6-12	46	
Ф-2	1.112-1	Ф-8-12	6	
Ф-3		БФ-6-6	104	

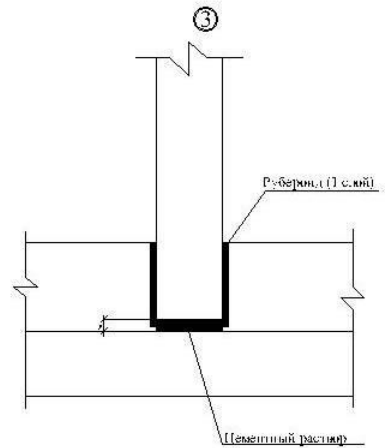
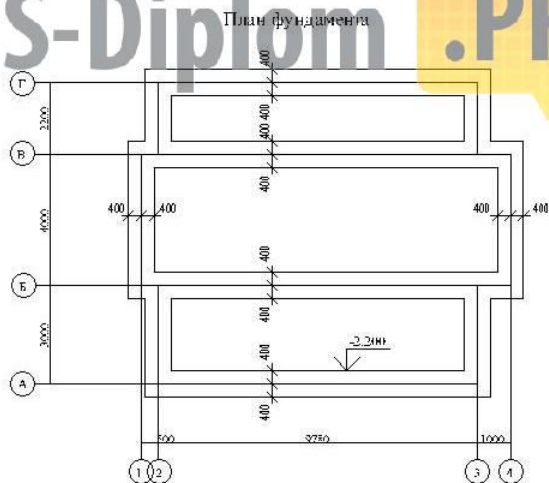
Спецификация плит перекрытия

Пол.	Обозначение	Наименование	Кол-во	Примечания
П-1		П-22-63	7	
П-2		П-19-31.5	8	
П-3		П-1.5-60	7	

Д 270103.267.012.00.000					
г. Новочеркасск					
Вид	Кол.	Лес	Наск.	Пол.	Лес
Разр.	Куб.м				
Прокр.					
Табл. пр.					
Наск. пр.	Серия				
Учк.					
Жилой дом				С	Л
				У	2
Фасады, плиты, спецификация				ВТЭМ3 СЭ-267	



PGS-Diplom .PRO



Имя: PGS-Diplom .PRO
 План: 01.01.2023
 Версия: 3.0

							Д 270103.267.012.00.000			
							г. Новороссийск			
Изм.	Кол.	Лист	Наим.	Позв.	Дата	Жилый дом		Страна	Лист	Листов
Разраб.		Кузнецов				У	1	2		
Проектир		Григорьев				Разрез, план перекрытий, план фундамента, план крыши		ВТЭМЭСЭП-267		
Надзор		Сергеева								
Утв.										

ФАСАД 1-1

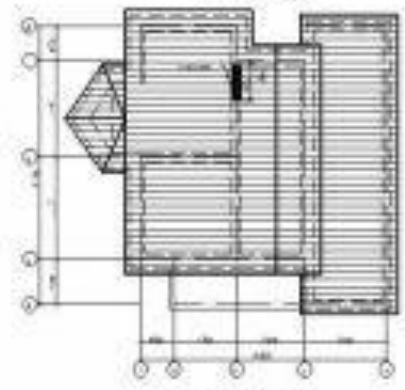


- 1. Штукатурка по кирпичу
- 2. Краска
- 3. Цементно-песчаный раствор
- 4. Кирпич
- 5. Цементно-песчаный раствор
- 6. Цементно-песчаный раствор
- 7. Цементно-песчаный раствор

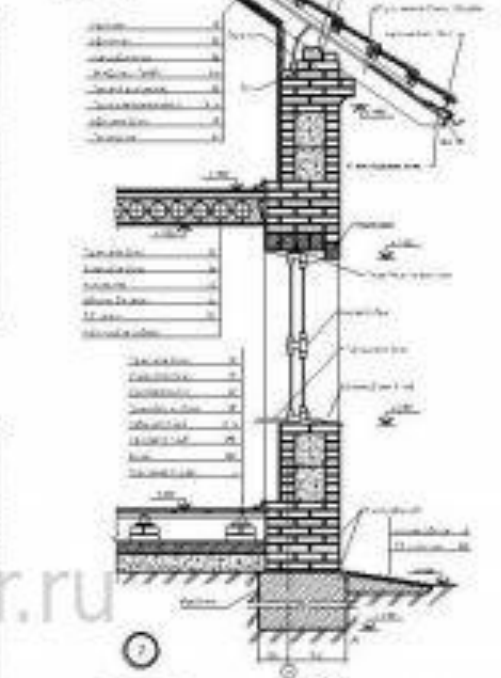
РАЗРЕЗ 1-1



ПЛАНЫ КРЫШИ

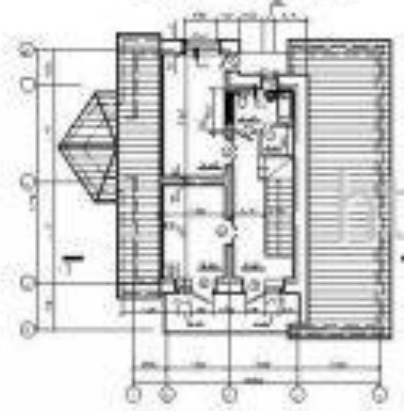


РАЗРЕЗ 2-2

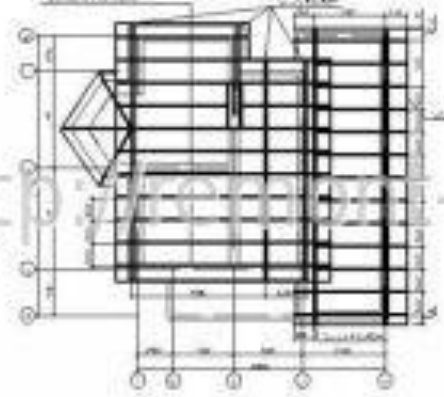


- 1. Штукатурка по кирпичу
- 2. Краска
- 3. Цементно-песчаный раствор
- 4. Кирпич
- 5. Цементно-песчаный раствор
- 6. Цементно-песчаный раствор
- 7. Цементно-песчаный раствор

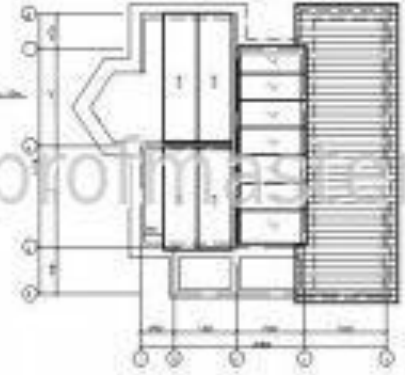
ПЛАНЫ НАЧАЛЬНЫХ ЭТАЖ



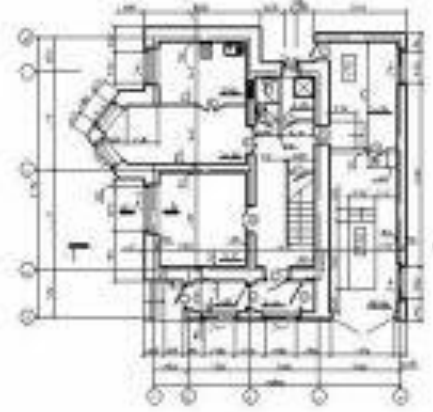
ПЛАНЫ СТОПОВ



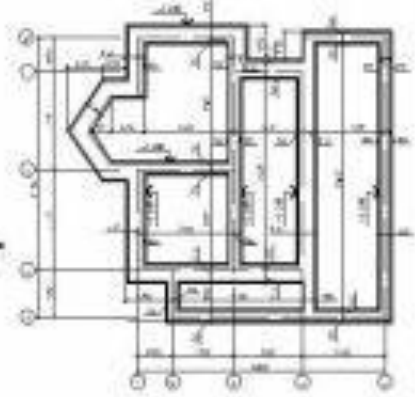
ПЛАНЫ ПОСРЕДНИХ



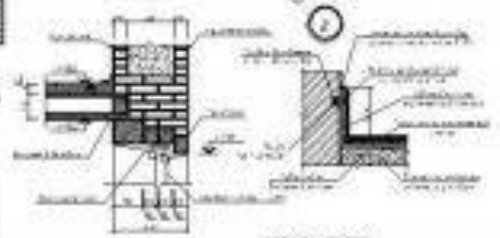
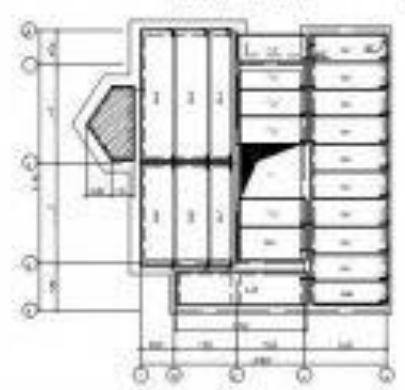
ПЛАНЫ ПОСЛЕДНЕГО ЭТАЖА



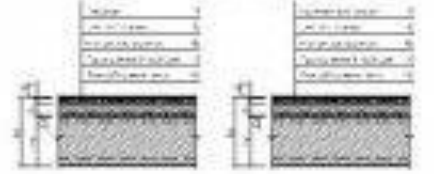
ПЛАНЫ ФУНДАМЕНТА



ПЛАНЫ ПОСЛЕДНИХ

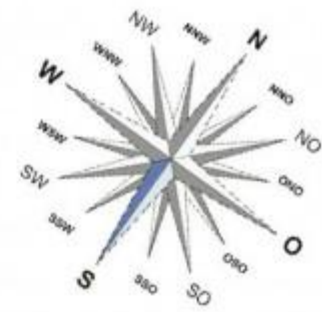


СТАНКИ ОКОН



Курсовый проект 199000			
Индивидуальный проект			
№	Имя	Дата	Стр.
1	Иванов И.И.	10.10.2020	1
2	Петров П.П.	10.10.2020	1
3	Сидоров С.С.	10.10.2020	1
4	Смирнов С.С.	10.10.2020	1
5	Соколов С.С.	10.10.2020	1
6	Степанов С.С.	10.10.2020	1
7	Тихонов Т.Т.	10.10.2020	1
8	Трофимов Т.Т.	10.10.2020	1
9	Федотов Ф.Ф.	10.10.2020	1
10	Филиппов Ф.Ф.	10.10.2020	1
11	Харьков Х.Х.	10.10.2020	1
12	Хохлов Х.Х.	10.10.2020	1
13	Цыганов Ц.Ц.	10.10.2020	1
14	Чайков Ч.Ч.	10.10.2020	1
15	Чернов Ч.Ч.	10.10.2020	1
16	Шевченко Ш.Ш.	10.10.2020	1
17	Шестаков Ш.Ш.	10.10.2020	1
18	Ширяков Ш.Ш.	10.10.2020	1
19	Шумов Ш.Ш.	10.10.2020	1
20	Щеголов Щ.Щ.	10.10.2020	1
21	Щербатов Щ.Щ.	10.10.2020	1
22	Щукин Щ.Щ.	10.10.2020	1
23	Юрьев Ю.Ю.	10.10.2020	1
24	Юсупов Ю.Ю.	10.10.2020	1
25	Яковлев Я.Я.	10.10.2020	1





Экспликация сооружений

№ по плану	Наименование
1	Дом
2	Гараж
3	Терраса
4	Барбекю
5	Беседка
6	Баня
7	Дровник
8	Огород
9	Зона отдыха
10	Парковка для машин
11	Сад
12	Шамбо

Генеральный план

М 1:100



Экспликация

1	Дом	8	Площадный сад
2	Терраса	9	Цветник
3	Валы	10	Аллея с плетистыми розами
4	Бордюры	11	Декоративный миксбордер на отсыпке из коры №1
5	Детский дощик	12	Декоративный миксбордер на отсыпке из коры №2
6	Качель	13	Полка для птиц
7	Декоративный огородец	14	Пергола, увитая лианами

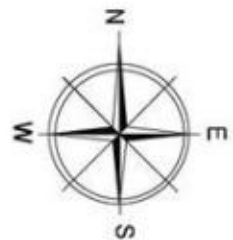
Условные обозначения

	Декоративные деревья и кустарники		Шпалеры (вертикальное озеленение)
	Декоративное мощение		Газон
	Пешеходная дорожка		Гравийная отсыпка
	Светильники		Наполнительная емкость для полива

Баланс территории

№ п.п.	Название элемента	площадь	
		м ²	%
1	Строения	228,60	22,86
2	Декоративное мощение	224,80	22,48
3	Пешеходные дорожки	3,00	0,30
4	Декоративный огородец	23,50	2,35
5	Декоративный миксбордер №1	26,70	2,67
6	Декоративный миксбордер №2	30,00	3,00
7	Цветники	18,70	1,87
8	Гравийная отсыпка	23,70	2,37
9	Газон	421,00	42,10
	Всего:	10 00,00	100,00





ЭКСПЛИКАЦИЯ К ГЕНПЛАНУ

номер	наименование	прим.
1	жилая дом, проект 78В	
2	навес на 2 машины	
3	беседка с очагом для барбекю	
4	теплица	
5	хозяйственной зона	
6	огород	
7	древесно кусторниковая композиция	
8	геопластика	
9	пергола	
10	вольер для собаки	
11	туй	
12	детская площадка	
13	мошение песчаником зложенным в газон	
14	мошение тротуарной плиткой	

Изм.	№ эч.	Лист	№ док.	Подп.	Дата
Провер.	Зарина				
Разраб.	Павлова				
Исполнил	Павлова				
Контр.					

Участок дома 78В
М 1:200

Стадия	Лист	Листов
Р		

Генплан участка

ООО "АДС "Альфалан"
www.alfalan.ru
www.alfalan.com.ua

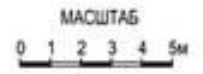


Экспликация

- 1 Газон
- 2 Место для детской площадки
- 3 Скамья
- 4 Цветник из многолетних растений
- 5 Навес для машин
- 6 Место для отдыха (с переносным барбекю)
- 7 Водоем
- 8 Сад хвойных растений
- 9 Живая изгородь из туи
- 10 Розарий
- 11 Дорожка из плитки "по газону"
- 12 Фонтан
- 13 Мощение искусственной плиткой
- 14 Ель новогодняя
- 15 Сад прных растений
- 16 Сад плодовых растений

Условные обозначения

- Светильник отдельного включения
- Светильники садовые
- Декоративная подсветка
- Хвойные деревья
- Хвойные кустарники
- Вазоны с однолетними растениями
- Лиственные деревья
- Лиственные кустарники



185

10

10

10

10

15

10

120

ХГУ ГСнХ КП 08.03.01 номер зачётки

Изм. Кол. уч. Лист № док. Подп. Дата

Разработал ФИО

Руководит ФИО

За.кафед. ФИО

Тема курсового проекта

Стадия Лист Листов

Наименование чертежей
на данном листеКафедра ГСнХ,
гр. С-135

65

70

15

15

20

5x11=55

Федеральное государственное бюджетное образовательное учреждение
высшего образования
ХАКАССКИЙ ГОСУДАРСТВЕННЫЙ УНИВЕРСИТЕТ им. Н.Ф. Катанова

ИНСТИТУТ ИНФОРМАЦИОННЫХ ТЕХНОЛОГИЙ И ИНЖЕНЕРНОГО ОБРАЗОВАНИЯ

Кафедра городского строительства и хозяйства

КУРСОВОЙ ПРОЕКТ
или
КУРСОВАЯ РАБОТА

тема проекта (работы)

.....

Руководитель

.....

подпись, дата

.....

инициалы, фамилия

.....

Студент

.....

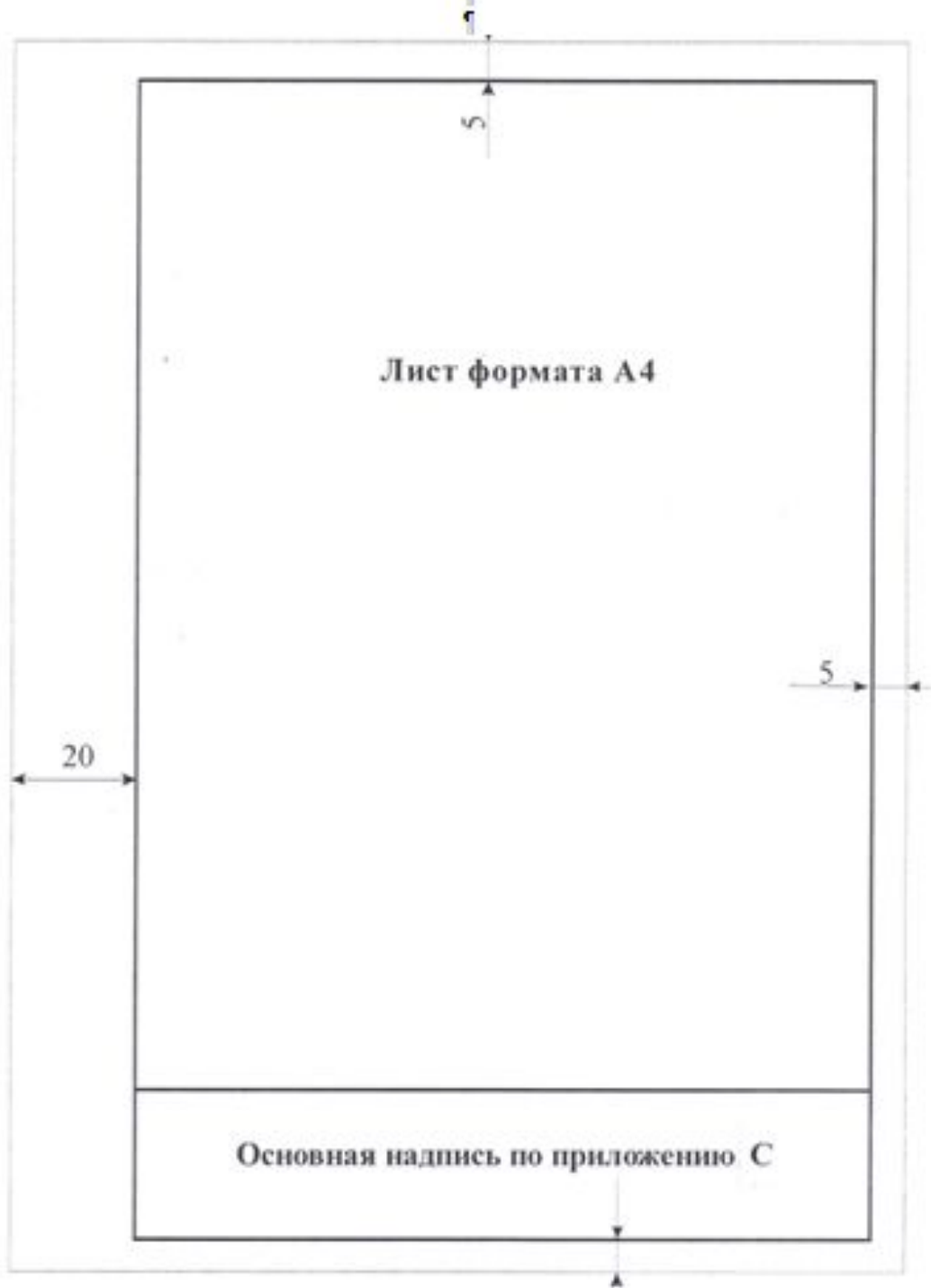
номер группы, зачетной книжки

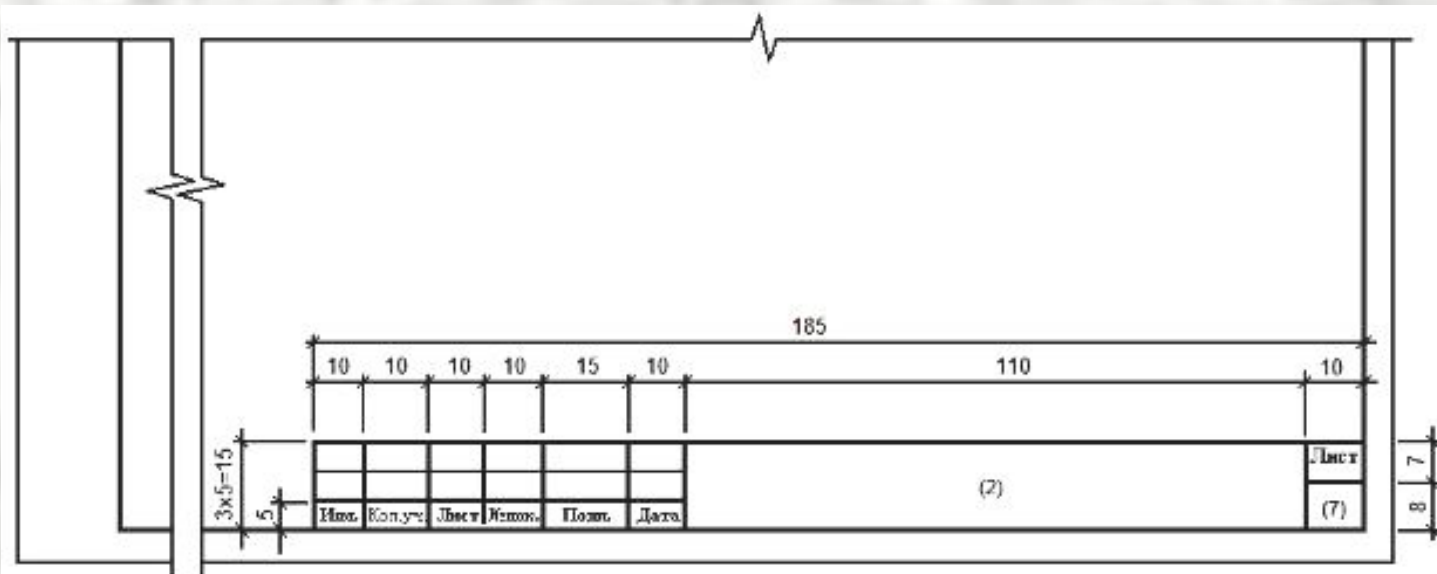
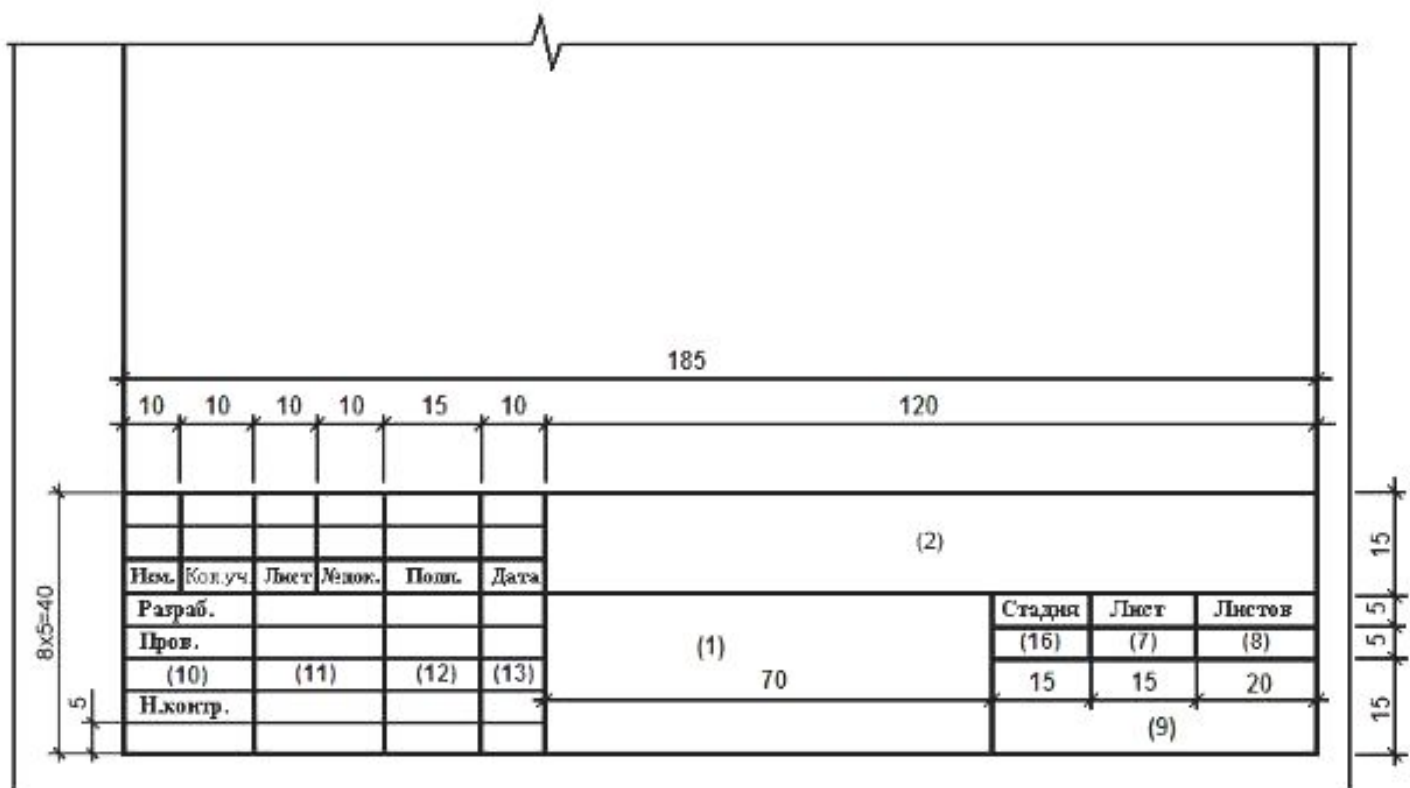
.....

подпись, дата

.....

инициалы, фамилия





Требования к оформлению и изложению текстовых документов

Текстовые документы выполняют печатным способом с использованием компьютера и принтера на одной стороне листа белой бумаги формата А4 (210x297 мм), шрифтом Times New Roman 14 размера, межстрочный интервал принимают 1,15. Абзацный отступ должен быть одинаковым по всему тексту документа и равен пяти знакам (12,5 мм).

Текст МД, ДР, БР, ВКР, КР, контрольных работ, РГЗ, РГР, а также рефератов, эссе, отчетов по всем видам практик, научно-исследовательским и лабораторным работам печатают на листах (без рамки) с соблюдением следующих размеров полей:

- левого – 30 мм;
- верхнего – 20 мм;
- нижнего – 25 мм;
- правого – 10 мм.

Текст пояснительной записки ДП и КП печатают на листах с рамкой и основной надписью.

Основная надпись (ее размеры и заполнение граф) на первом листе текста пояснительной записки должна соответствовать форме 1, а на втором и последующих листах – форме 2.

Расстояние от рамки до границ текста в начале и в конце строк – 5 мм.

Расстояние от верхней или нижней строки текста до верхней или нижней рамки – 15 мм.