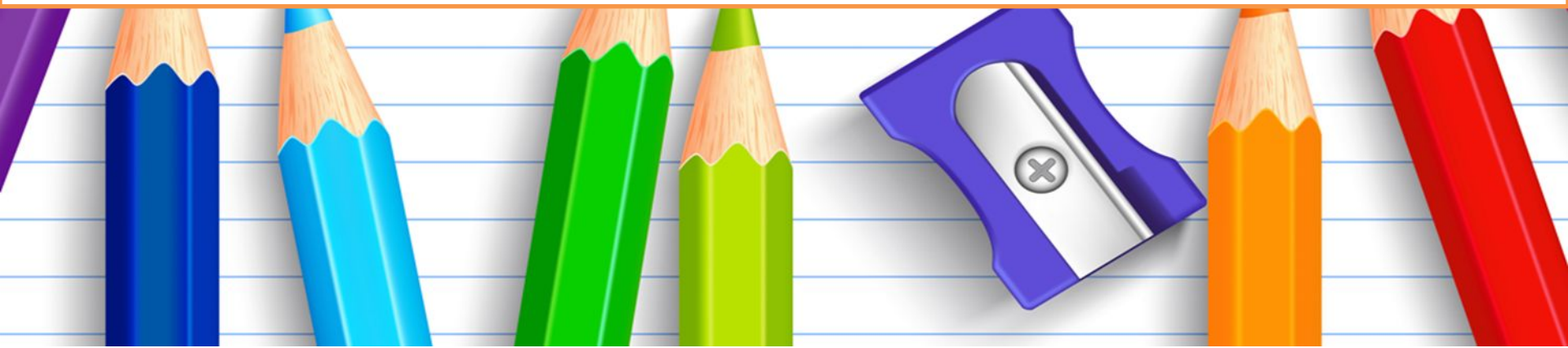


Русский язык



Ответьте на вопросы:

1. Как проверить безударное окончание имени прилагательного?
2. На какие вопросы отвечает имя прилагательное в Родительном падеже падеже? Какие окончания?
3. Как определить падеж имен прилагательных?
4. Назовите признаки начальной формы имени прилагательного.



Прочитайте. Заполните пропуски, определите падеж одинаковых имен

прилагательных

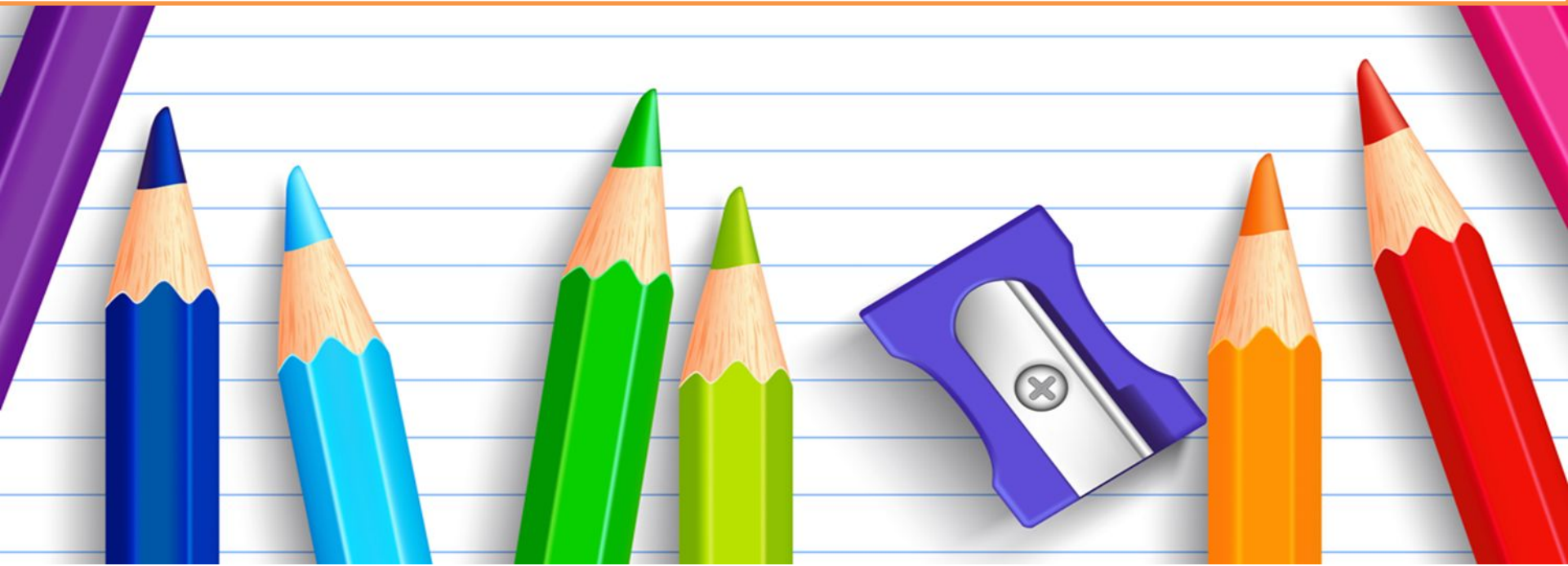
Мама купила свежее м.л.ко. Свежее
м.л.ко ст...ло в ст...кана. Свежая тра...
ка п...нет лет...м и р...сой.

**Вывод: чтобы определить падеж имени
прилагательного.....**

Прочитайте. Заполните

ПРОПУСКИ.

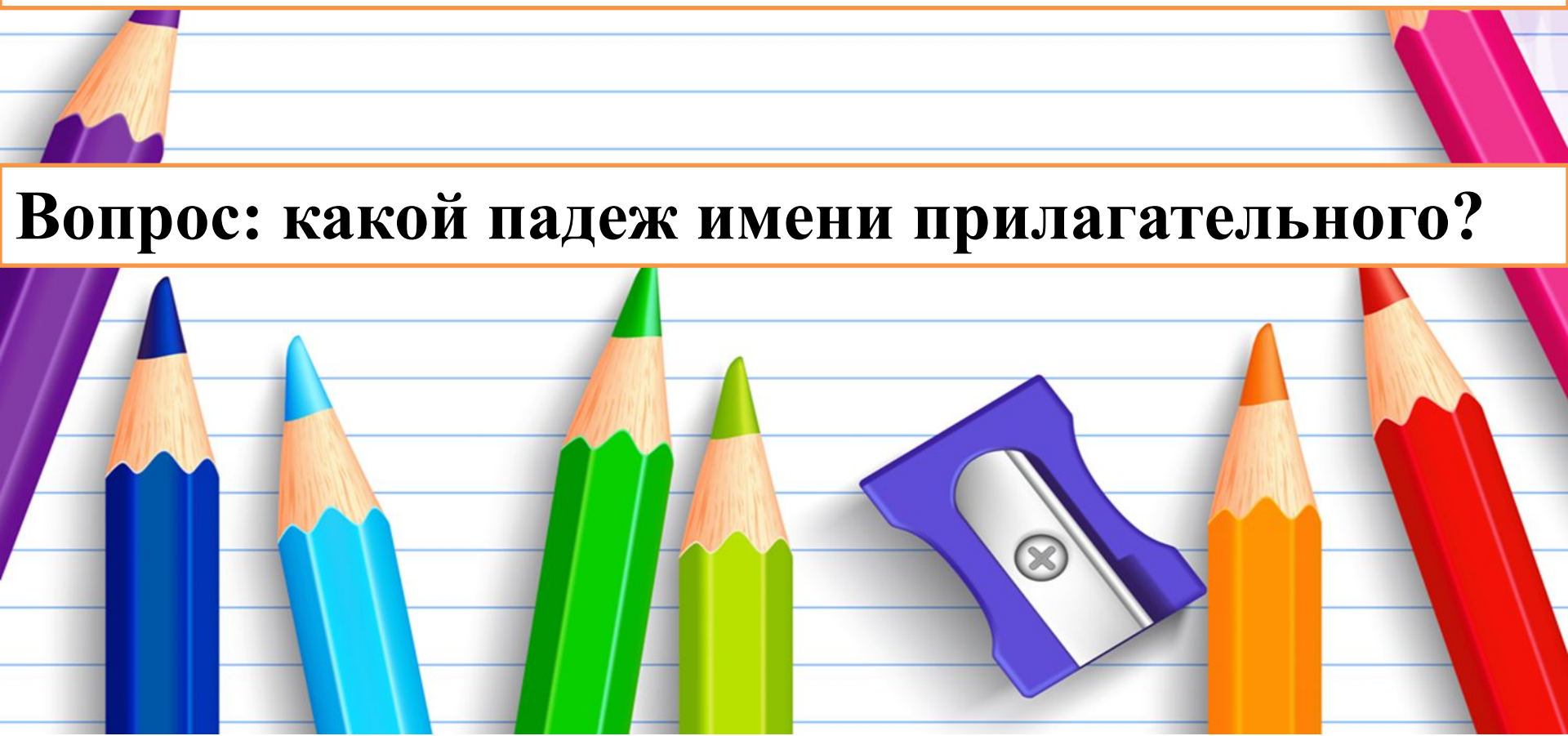
Вплоть до самой мал.о.й мо.ш.ки,
Близ.о.к стал мне мир ж.и.вых,
И зм.е.истые дорож.ки
Повели к кустам мой стих.



Прочитайте.

Широко ты, степь, пораскинулась,
К морю Черн.ому понадвинулась!

Вопрос: какой падеж имени прилагательного?



Дательный падеж имен прилагательных

Узнаем, на какие....

Узнаем , какие

