

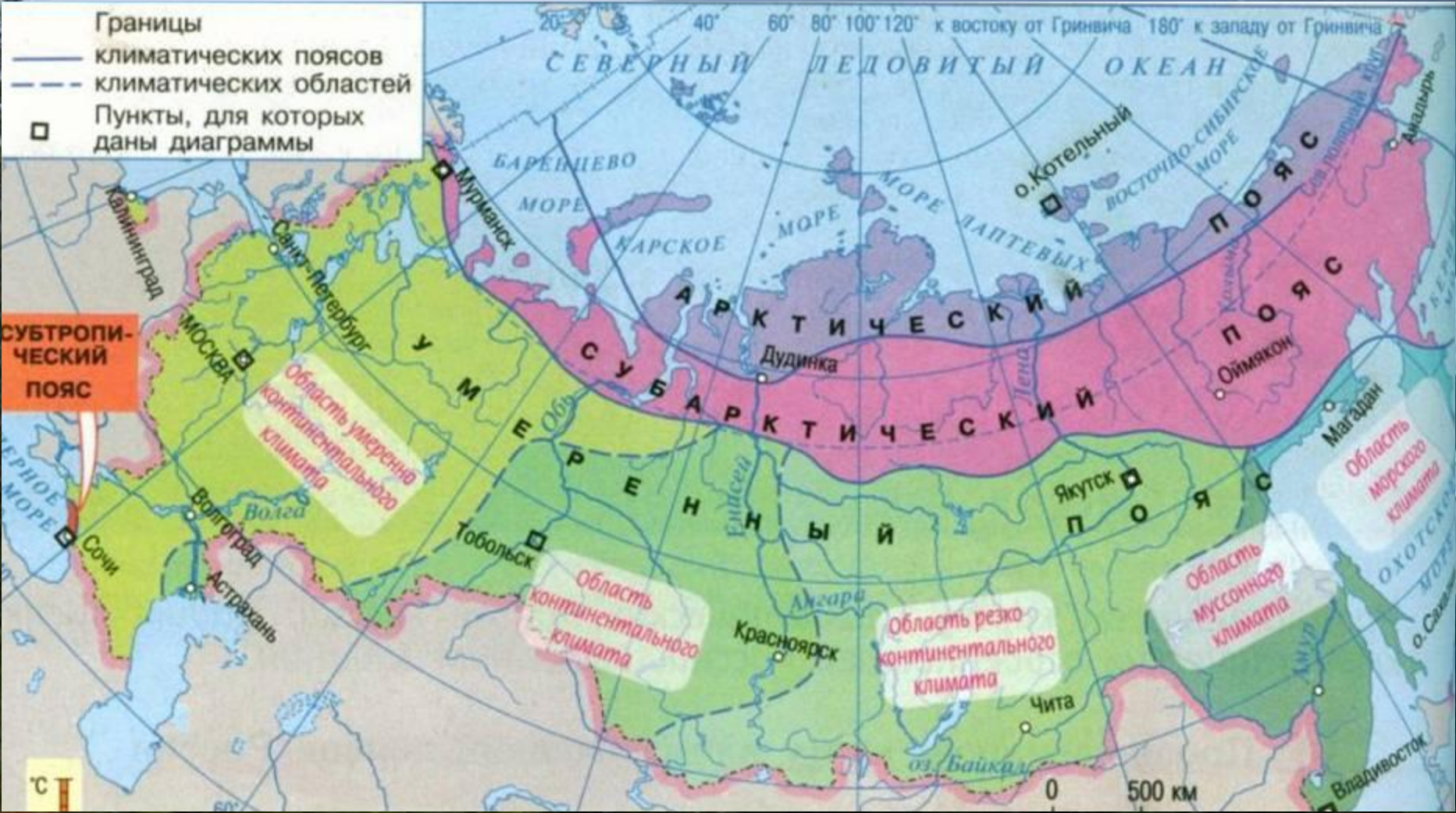


## §27. Чуткая субарктика

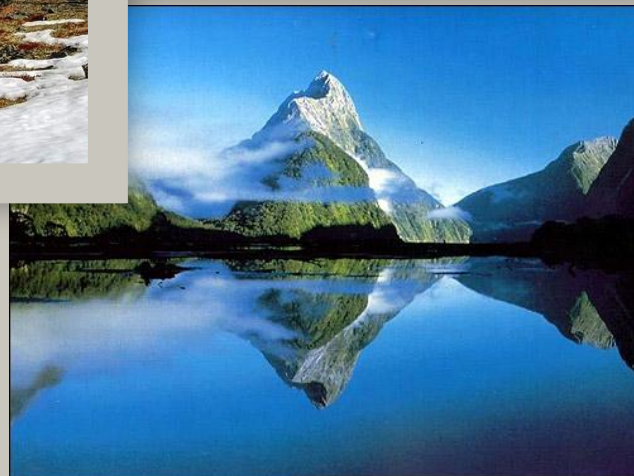
Выполнила: Черкашина Анастасия 8 «В»



- Границы
- климатических поясов
- - - климатических областей
- Пункты, для которых даны диаграммы



# ГЕОГРАФИЧЕСКОЕ ПОЛОЖЕНИЕ



# ОГРАФИЧЕСКОЕ ПОЛОЖЕНИЕ



## § 27. Чуткая Субарктика

Тундра — огромная по площади природная зона, занимающая пятую часть территории нашей страны между ледяной зоной на севере и лесной зоной на юге. Тундровые ландшафты распространены на арктических островах *Колгуев* и *Вайгач*, на южном острове Новой Земли, материковом побережье Северного Ледовитого океана от Кольского полуострова на западе до Чукотки на востоке. На юге тундра доходит почти до Северного полярного круга.

Так ли это означает для нас слово «тундра»? у северного народа саами, живущего на Кольском полуострове, слово «тундра» обозначает безлесные вершины гор. В своем знаменитом труде «О слоях земных» гениальный русский ученый Михаил Васильевич Ломоносов писал: «Тундрами называются места, мхами зарослые... каковыми заняты по большей части берега Северного океана».

Большая часть тундровых ландшафтов сформировалась на плоских приморских низменностях, относительно недавно освободившихся от моря. Местами монотонный плоский рельеф низменностей оживляется возвышенностями и даже горными хребтами, такими, как горы *Бырранга* на Таймыре.

Южнее тундры неширокой полосой от 20 до 200 км вдоль Северного полярного круга протянулась лесотундра. До сих пор ученые не могут прийти к единому мнению: то ли лес наступает на тундру, то ли тундра в борьбе за жизненное пространство побеждает лес. Действительно, в этой зоне причудливо перемежаются тундровые участки с перелесками и лесными массивами. Лесотундра — это переходная зона от тундры к тайге.

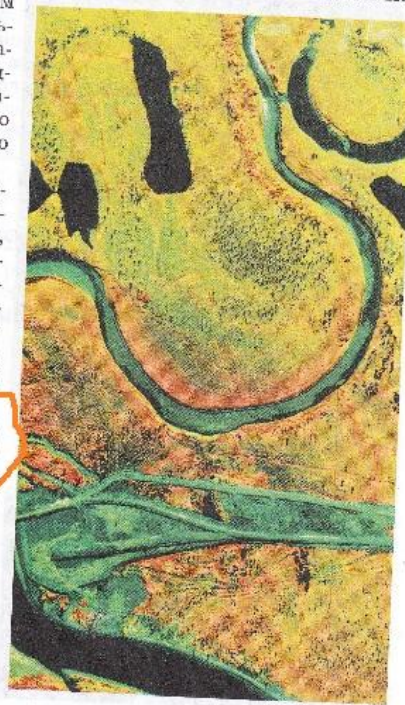


Рис. 112. Тундра на аэрофотоснимке

# Субарктика



ТУНДРА

ЛЕСОТУНДРА



# ТУНДРА



Летом

Зимой



# ЛЕСОТУНДРА



Летом

Зимой

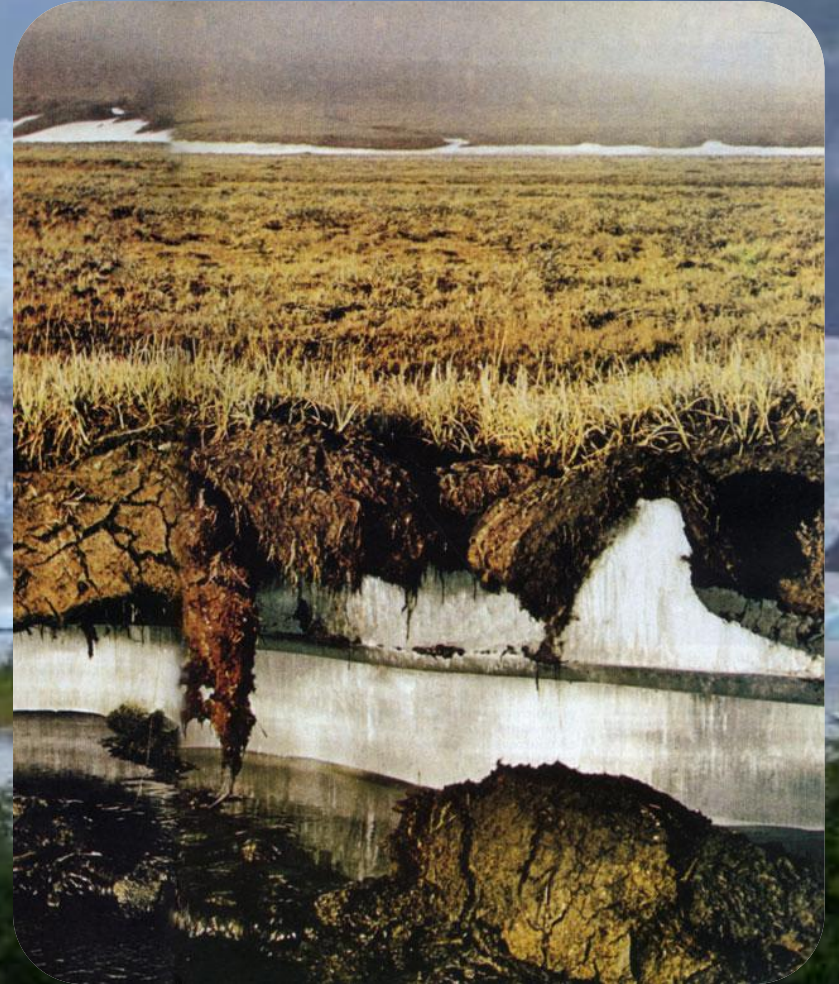
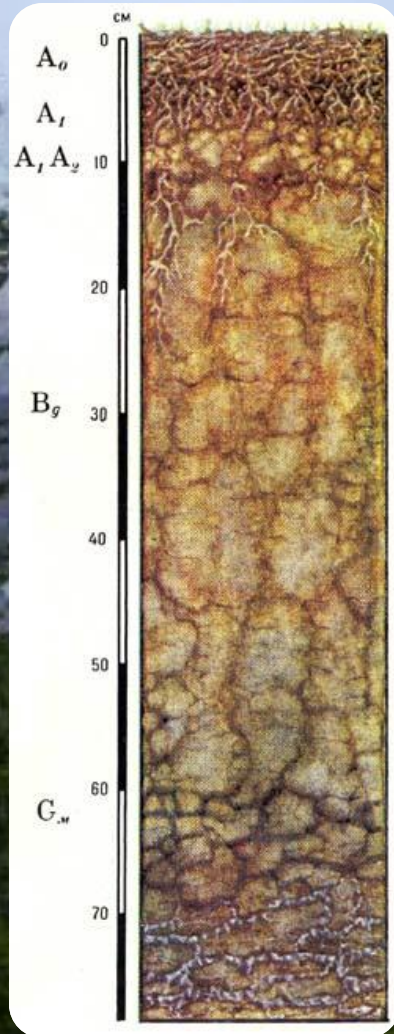




# КЛИМАТ



# ПОЧВЫ



# Ягель (Олений мох)



# Кукушкин лен

Водяника



# Брусника



# Багульник



# Травянистая ива





# Карликовая береза



Голубика



# Арктоус



Морошка



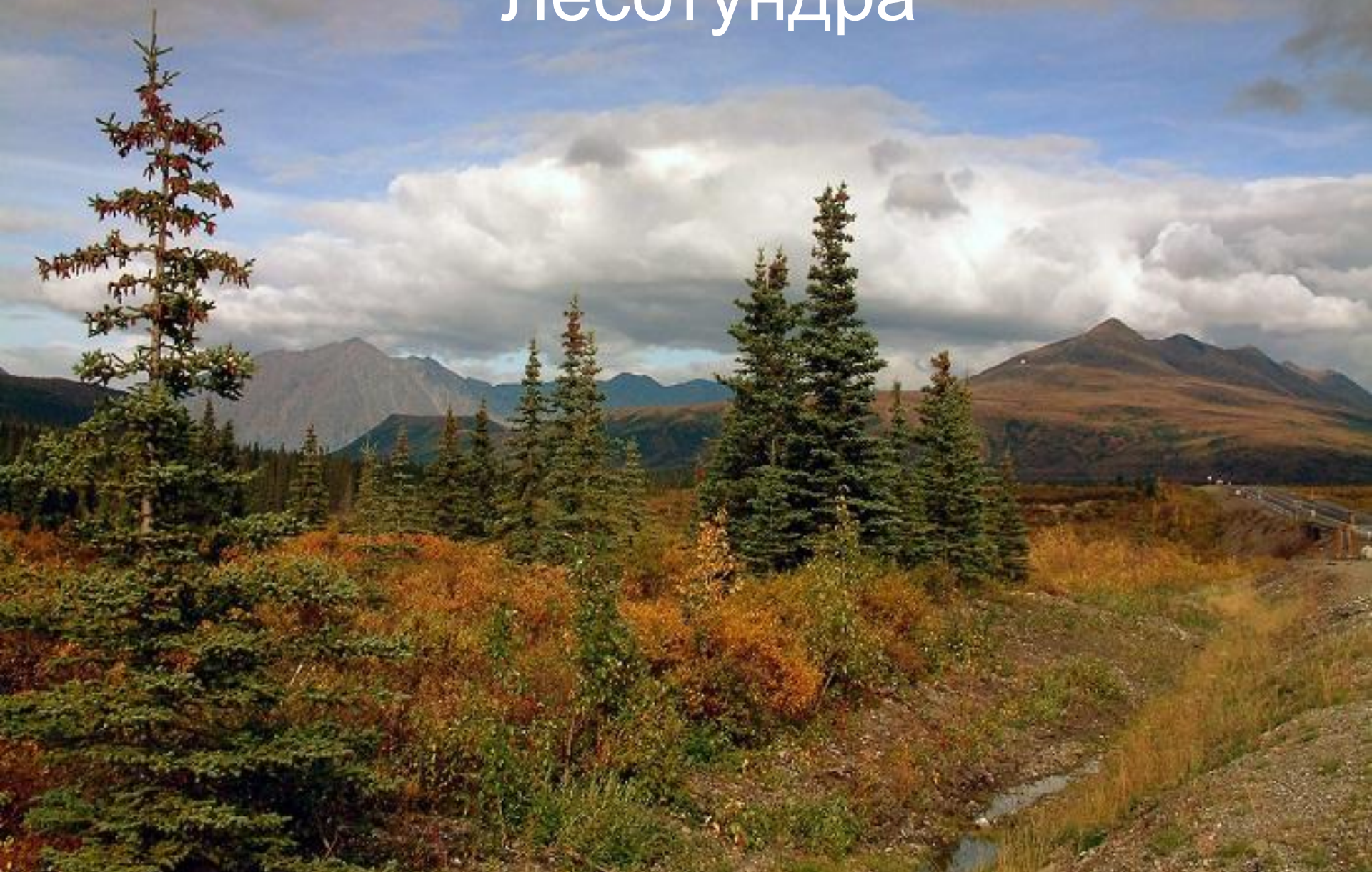
Осока



Пушица



# Лесотундра



# Береза извилистая





# Лиственница



# Ольха кустарниковая



# Северные олени



Лисица



Песец



# Снежный баран



ВОЛК



Лемминг





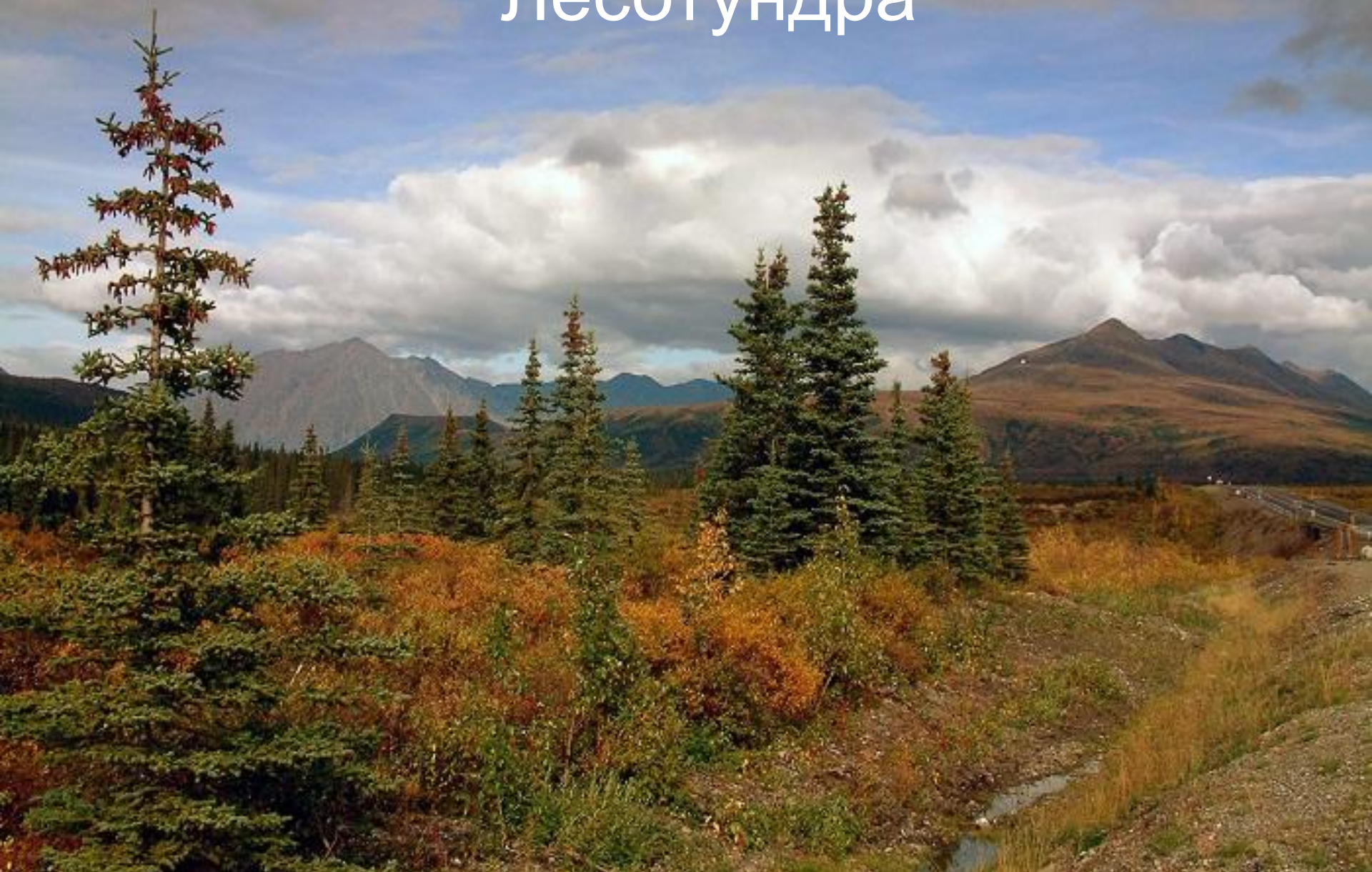
Пуночка



# Полярная сова



# Лесотундра



Лемминг



# Северные олени



Песец



# Землеройка



# Полярная сова





# Хозяйственная деятельность человека в тундре



# Хозяйственная деятельность человека в лесотундре





СПАСИБО  
ЗА  
ВНИМАНИЕ