

КОУ ХМАО-ЮГРЫ «Солнечная школа-интернат для обучающихся с ограниченными возможностями здоровья



# ПОДБОРТА

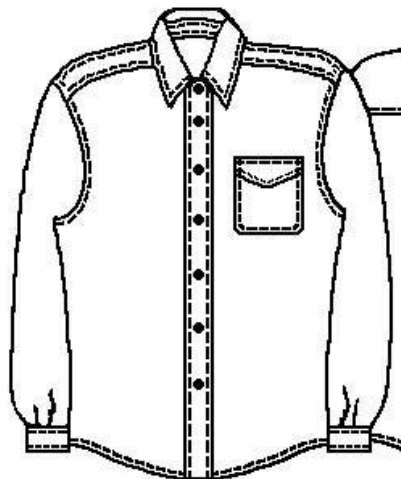


Учитель профессионально-  
трудового обучения  
Шаповалова Н.С.

# Цель урока:

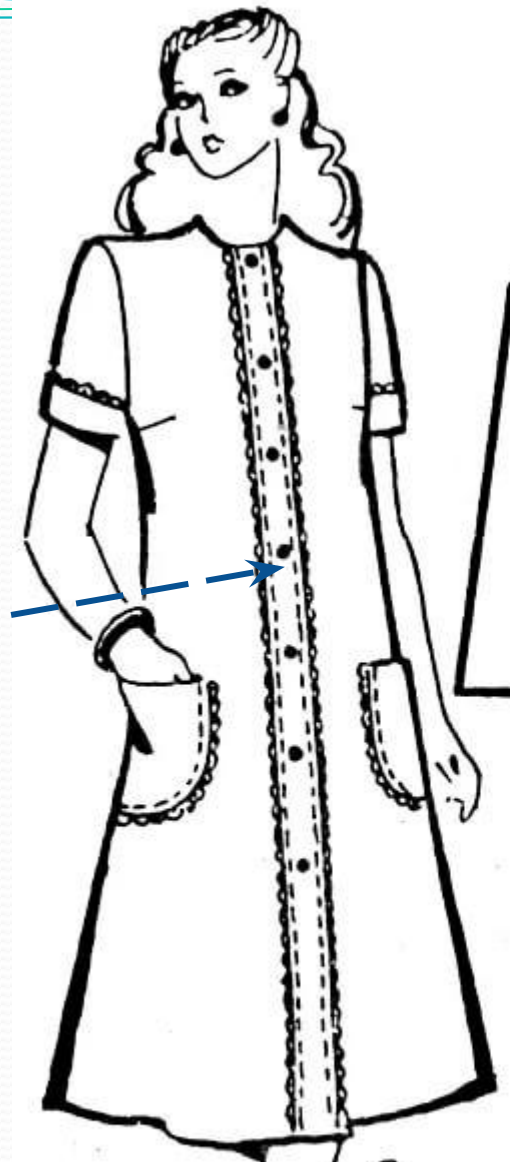
- Образовательная – сформировать знания о бортах и подбортах, их видах.
- Коррекционные – способствовать овладению основными способами мыслительной деятельности учащихся (учить анализировать, сравнивать логически мыслить); развивать пространственное мышление, чертежные навыки.
- Воспитательная – развивать у обучающихся интерес к предмету, к профессии закройщика (швеи). Совершенствовать эстетические взгляды, развивать творческие способности личности.

- Варианты застежек в изделиях различных видов и из различных материалов могут быть традиционными или зависеть от модельных особенностей. Наибольшее распространение имеют застежки на петли и пуговицы, которые могут отличаться шириной борта, расположением и количеством петель, методами обработки. Все это определяет вид застежки и указывается в описании внешнего вида модели.



В изделиях с застёжкой спереди (блузках, платьях, халатах) от середины переда делают припуск на застёжку 2 – 4 см.

Этот припуск называют бортом.



# БОРТ

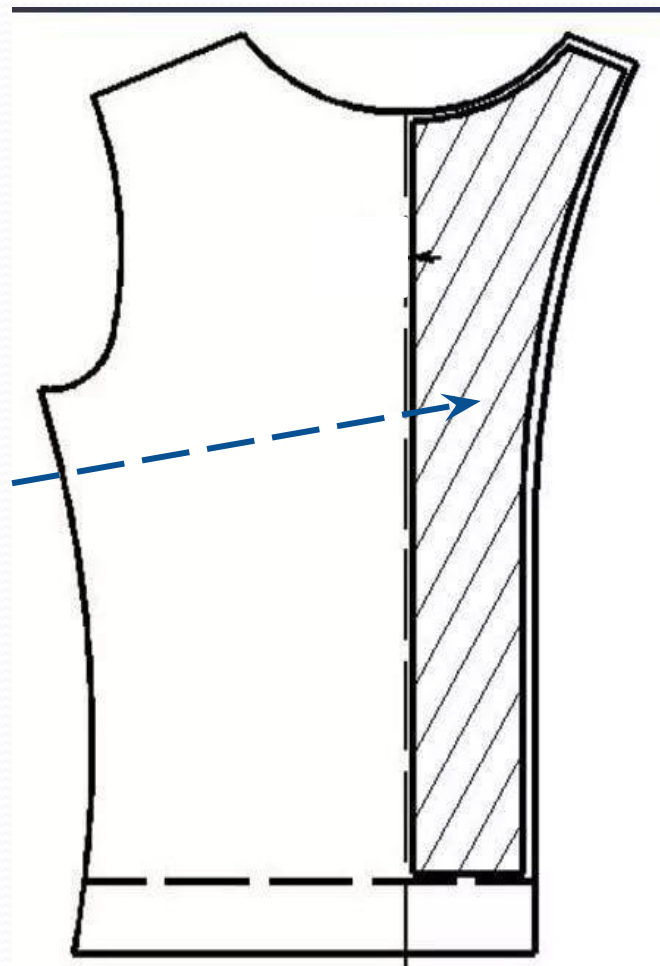
Отлетная часть полочки  
плечевого изделия, обработанная  
для застежки.



Борта изделия (края застежки) всегда выполняются из двух слоев ткани, поэтому на изнаночной стороне изделия видна лицевая сторона ткани. Это внутренняя деталь называется *подбортом*.

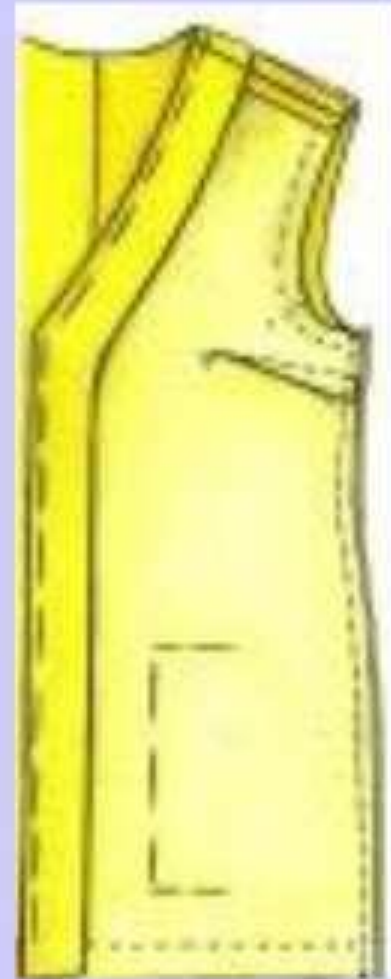
Деталь из ткани, которая повторяет форму борта на изнаночной стороне изделия, называется **подбортом**.

Ширина подборта **5 – 12 см.**



# ПОДБОРТ

Деталь изделия из основной ткани, предназначенная для обработки борта, выкроенная по его форме.

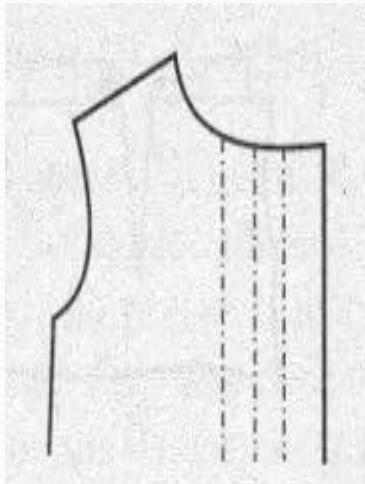




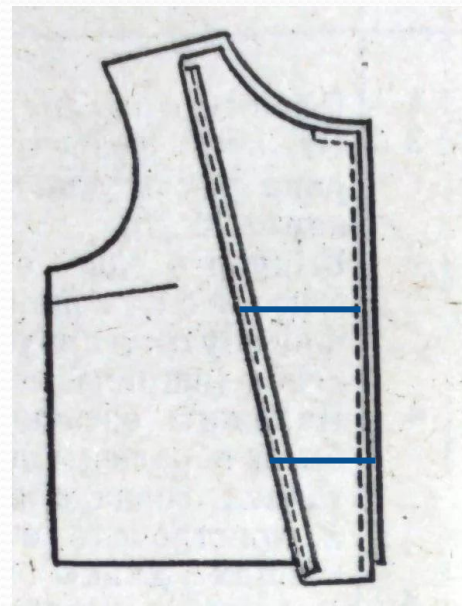
# ПОДБОРТ

цельнокроенный

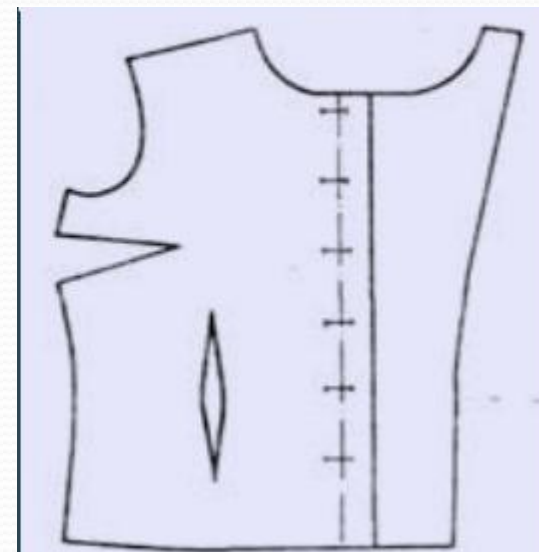
отрезной



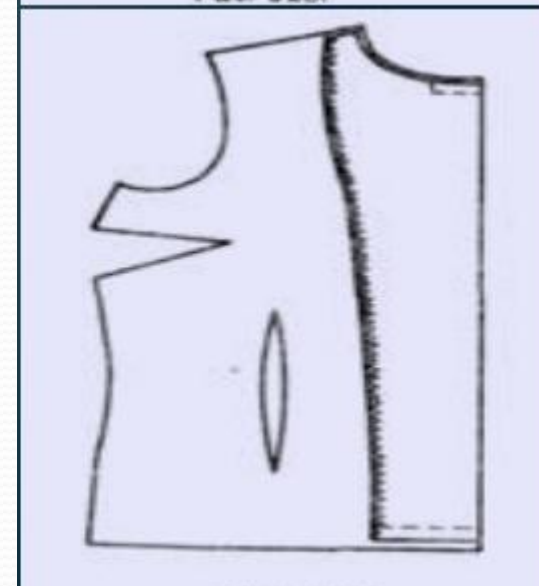
может быть с  
надставками  
(не больше 3-х)



**Будет ли подборт  
цельнокроенным,  
то есть выкроенным  
вместе с бортом, или  
отрезным, зависит  
от формы борта и от  
расхода ткани.**



*Рис. 320.*



# Графический тест

- В тетради поставьте точку. От неё вы начнете рисовать по клеточкам рисунок. Направление, в котором проводить линию, указано в вопросе. Номер правильного ответа будет соответствовать количеству клеток.

**1. Припуск на застёжку в изделиях с застёжкой доверху называется:  
(вправо)**



1)  
подборт

2)  
воротник

3) борт

## 2. Борт раскраивают (вертикально вниз)



1)  
двойным

2)  
одинарным

3) все равно  
как

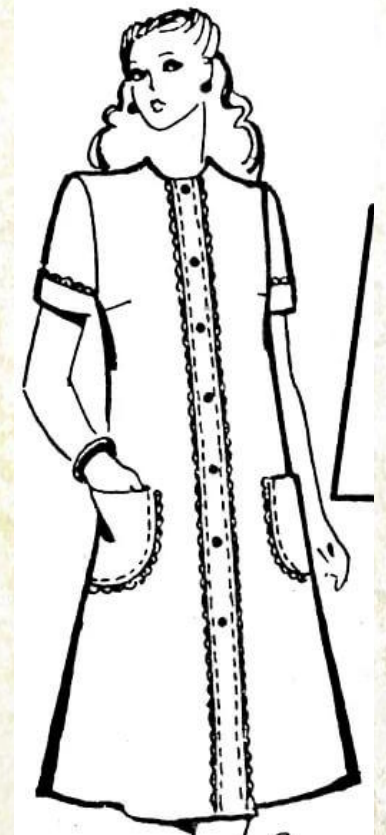


**3. Ширина борта  
составляет  
(влево)**

1) 5-6 CM

2) 2-4 CM

3) 7-12 CM

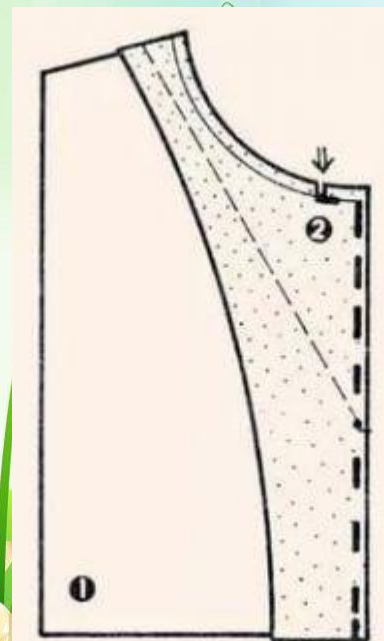


**4. Деталь, которая  
повторяет форму борта  
называется:  
(ВНИЗ)**

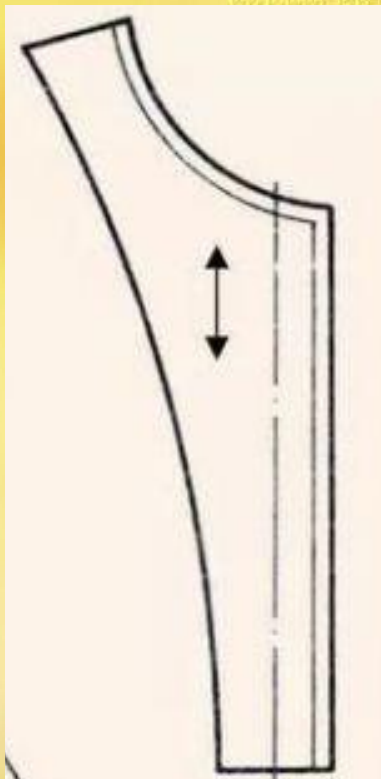
1)  
подборт

2) борт

3) воротник



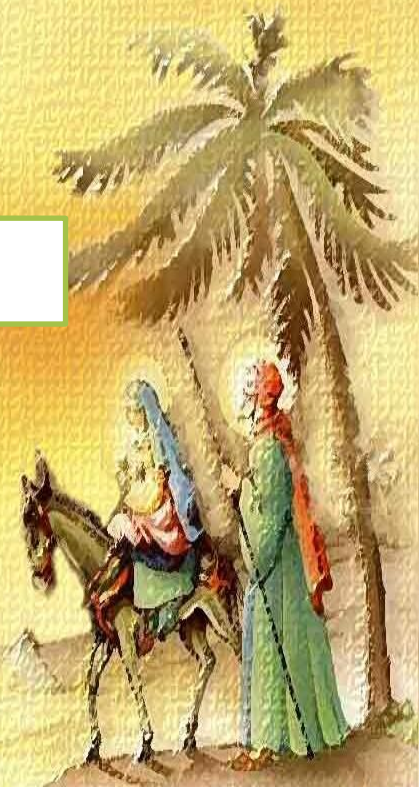
**5. Ширина подборта  
составляет  
(вправо)**



1) 7-10 см

2) 5-12 см

3) 5-8 см





## 6. Борты и подборты применяют в (ВНИЗ)

1) ПОЯСНЫХ  
изделиях

2) в любых швейных  
изделиях

3) плечевых  
изделиях



## 7. По краю подборта бывают (влево)

1) отрезные и  
притачные

2) цельнокроеные и  
притачные

2) цельнокроеные и  
отрезные




**8. Ширина шва при  
стачивании надставок  
подборта составляет  
(вверх)**

1) 5 – 7 мм

2) 0,5 – 1  
см

3) 2 – 5 мм





## 9. Прибавки нужны для (вправо)

1) красоты

2) свободного облегания  
одежды

3) придания фигуре  
объема

**10. Для измерения фигуры человека  
используют  
(вверх)**

1) сантиметровую  
ленту

2) линейку

3) рулетку




**11. Лицевая часть изделия называется  
(влево)**

1) спинка

2) полочка

3)  
полотнище



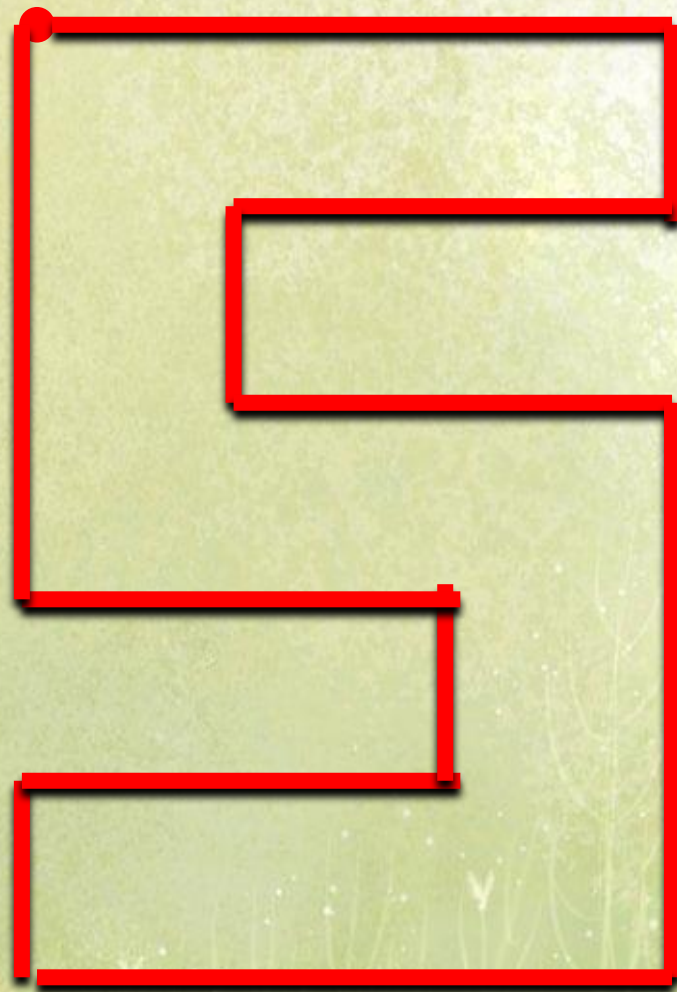


## 12. Бодборт притачивают к (вверх)

1) спинке

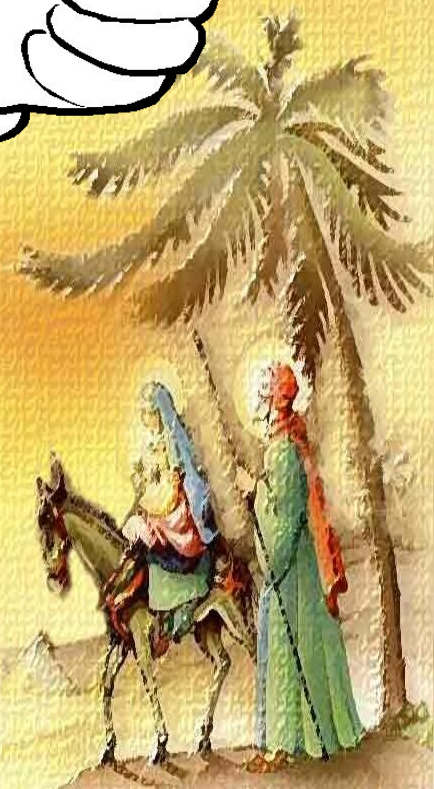
2) рукаву

3) полочке





**ОТЛИЧНО!**



**Хорошо!**



УДОВЛЕТВОРИТЕЛЬНО!

