



Б8

Линия УМК Н. И. Сони́на. Биология  
(концентрическая, красная) (5-9)

06.02.2018

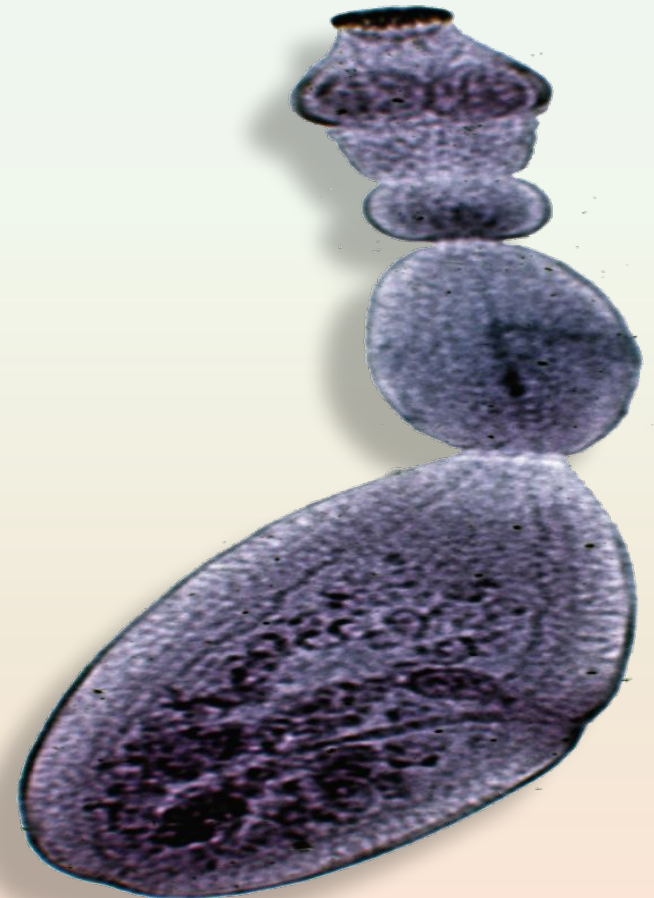
ГКОУ «Школа-интернат Костромской области для детей с ТНР и (или) нарушениями ОДА».



# 14 ЧЕЛОВЕК И ЕГО ЗДОРОВЬЕ

Какой паразит человека  
1 изображен на рисунке?

- 1) Острица
- 2) Эхинококк
- 3) Аскарида
- 4) Бычий цепень



Повреждение связок,  
2 соединяющих суставы, — это

- 1) Вывих
- 2) Ушиб
- 3) Перелом
- 4) Растяжение

При артериальном кровотечении  
**3** кровь

- 1) Медленно сочится из раны
- 2) Непрерывно струится
- 3) Вытекает быстро пульсирующей струёй
- 4) Проступает отдельными каплями

Нельзя накладывать шину при  
4 переломах

- 1) Плечевой кости
- 2) Малой берцовой кости
- 3) Рёбер
- 4) Лучевой кости

При открытых переломах  
5 помощь начинают с

- 1) Наложения шины
- 2) Обработки раны
- 3) Прикладывания холода
- 4) Вправления кости

# При носовом кровотечении нельзя

- 1) Вставлять в носовые ходы ватные тампоны
- 2) Запрокидывать голову назад
- 3) Прикладывать холод к переносице
- 4) Прижимать ноздри к носовой перегородке



60 Выберите три верных  
7 утверждения

К детским инфекциям относятся

- 1) Ветрянка
- 2) Туберкулёз
- 3) Дизентерия
- 4) Грипп
- 5) Коклюш
- 6) Краснуха

60 Выберите три верных  
8 утверждения

Возбудители гельминтозов

- 1) Бычий цепень
- 2) Бледная трепонема
- 3) Палочка Коха
- 4) Эхинококк
- 5) Острица
- 6) Сальмонелла

Установите соответствие между  
чувств и причинами ухудшения  
их работы.

Причины		Органы чувств	
А	Осложнение после ангины	1	Орган зрения
Б	Недостаток витамина А	2	Орган слуха
В	Прослушивание громкой музыки через наушники		
Г	Повреждение барабанной перепонки		

# Правильные ответы

## 14 Тест Человек и его здоровье

1	2	3	4	5	6
<b>2</b>	<b>4</b>	<b>3</b>	<b>3</b>	<b>2</b>	<b>2</b>
7			8		
<b>1</b>	<b>5</b>	<b>6</b>	<b>1</b>	<b>4</b>	<b>5</b>
9					
<b>2</b>	<b>1</b>	<b>2</b>	<b>2</b>		

# Оценка

<b><i>Баллы</i></b>	<b><i>Оценка</i></b>
<b><i>14 – 16</i></b>	<b><i>5</i></b>
<b><i>9 – 13</i></b>	<b><i>4</i></b>
<b><i>3 – 8</i></b>	<b><i>3</i></b>
<b><i>2</i></b>	<b><i>2</i></b>
<b><i>1</i></b>	<b><i>1</i></b>

60 Верны ли следующие

7 утверждения?

- 1) Верно только А
- 2) Верно только В
- 3) Верны оба суждения
- 4) Неверны оба суждения

60

Верны ли следующие  
8 утверждения?

- 1) Верно только А
- 2) Верно только В
- 3) Верны оба суждения
- 4) Неверны оба суждения

Озаглавьте список. Выберите  
**10** один «лишний» объект.



80

Т

**10** Вставьте в места пропусков цифры, соответствующие словам из словарика.