

Степные пирамиды, или Свидетели эпох МИНУВШИХ

(курганы Ленинградского района Краснодарского края)

Автор: Хамзатова Любовь Николаевна,
учитель кубановедения МБОУ СОШ №1
Ленинградского района Краснодарского края

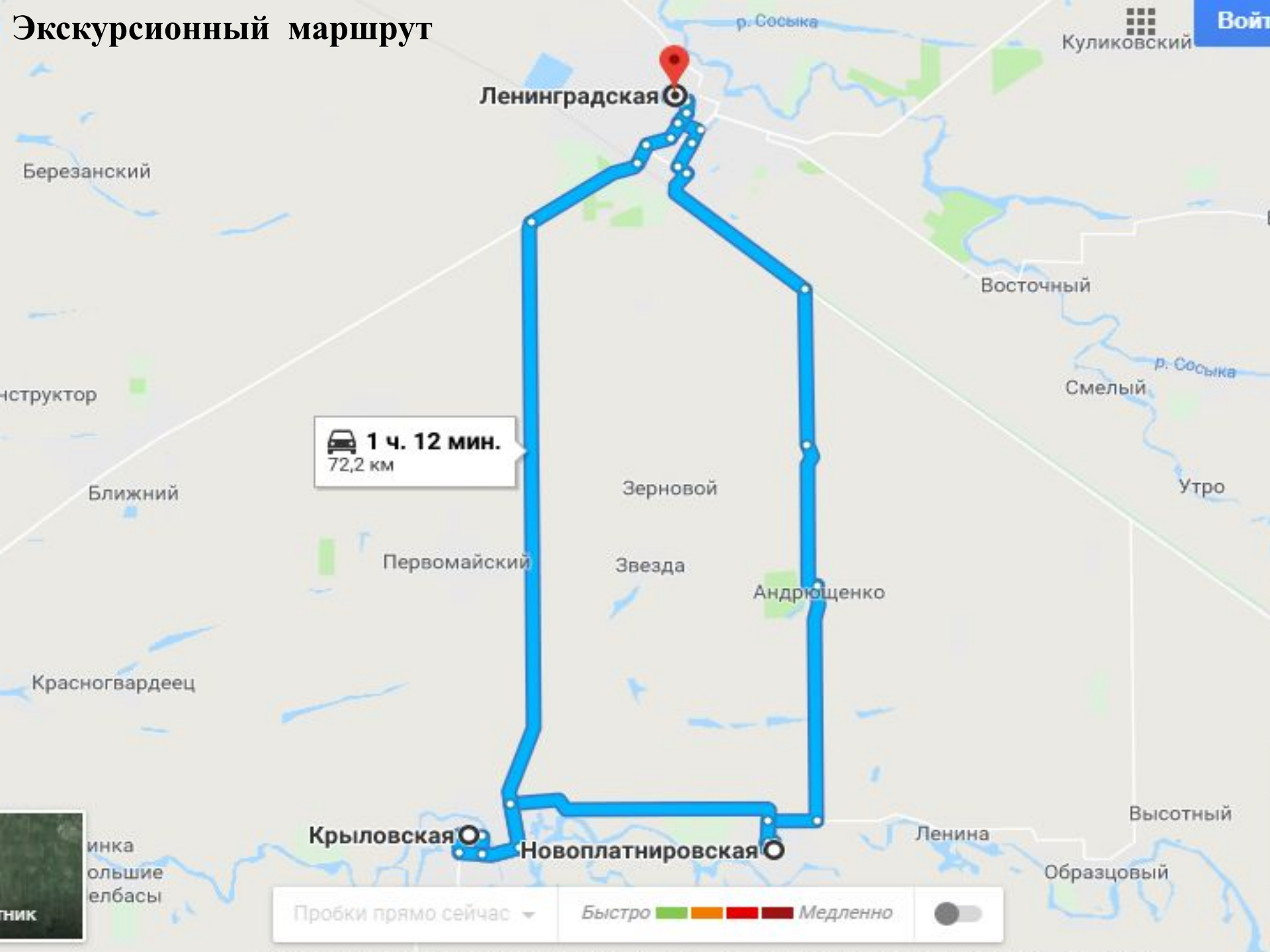
*О викингах с детским
восторгом*

Мы говорим мечтательно.

А рядом — своя история,

Ждущая открывателей.

Экскурсионный маршрут

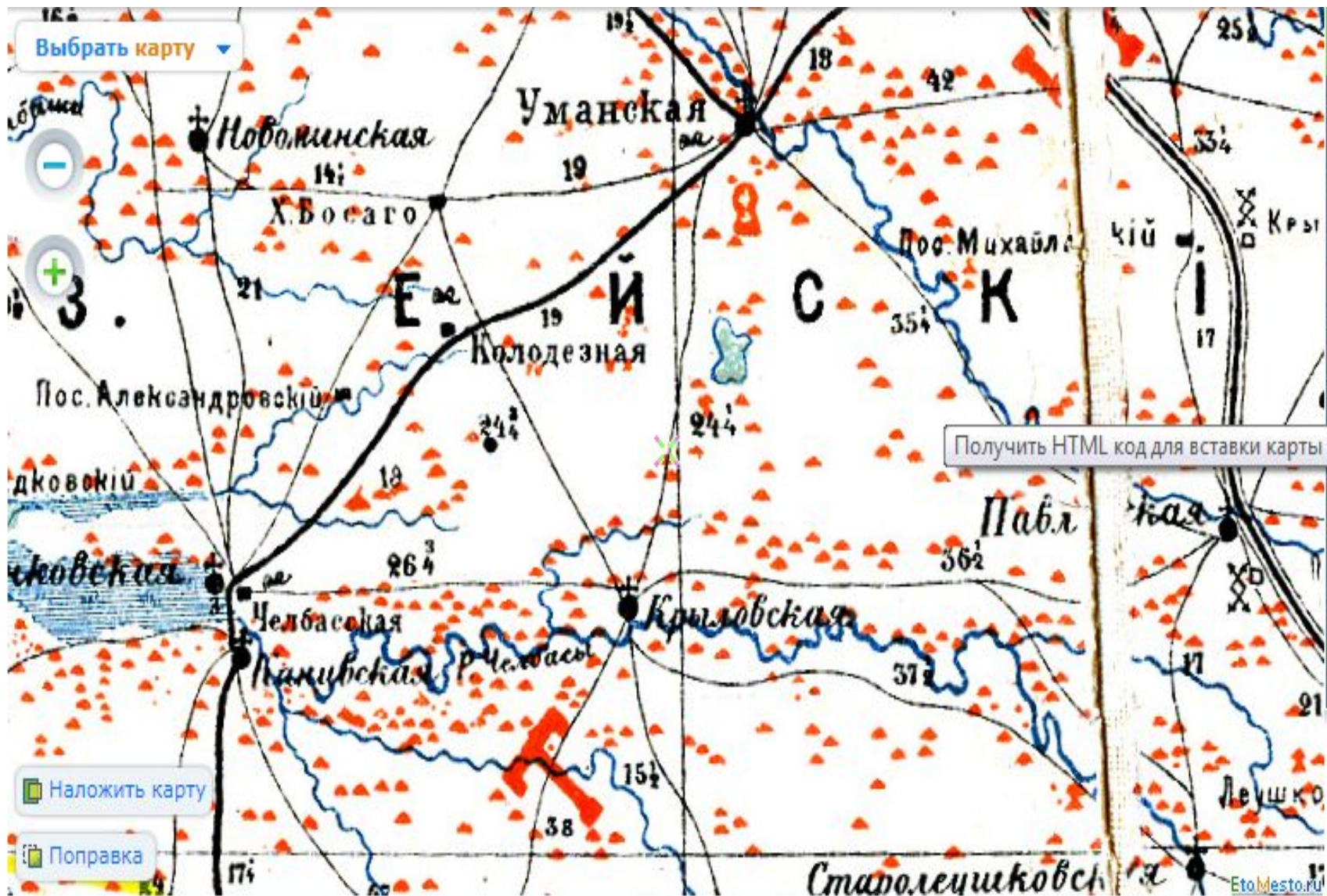




Уманская до революции 1917 года. Фото с северной стороны.



Станица Ленинградская (до 1934 года Уманская) с высоты птичьего полёта



Фрагмент археологической карты Кубанской области, составленной Е.Д.Фелицыным в конце XIX века. Уманская и её окрестности



Курган на подворье Фирса Кузмича Куца (хутор Андрющенко Ленинградского района)



В конце XVIII века кошевой атаман Захарий Чепега приказал устраивать на возвышенностях дозорные посты. И сразу вспоминаются строки А.С.Пушкина: “...и откликались на курганах сторожевые казаки” (курган Сторож на востоке станицы Ново-Платнировской)



Немые свидетели далёких эпох – курганы Два брата в 1,5 км к западу от станции Ново-Платнировской



С курганов открывается прекрасный вид на реку Челбас. Имя её звучит как воспоминание о прошлом: гулко и распевно — Чел-бас-сс...



Двубратные курганы одни из немногих, которые хранят на себе кусочек целинной запорожской степи. Нераспаханных земель рядом не осталось, и флора кургана – единственное свидетельство её былых особенностей



В переводе с тюркского Челбас означает “ковш воды ”



Весной, когда река вскрывается ото льда, челбасские воды подходят к подошвам древних исполинов



Курган Луцева могила на окраине станицы Крыловской



Находки из курганов в экспозиции
Ленинградского историко-археологического
музея



Сиротливо продолжает нести свою тысячелетнюю вахту лишь один из трёх курганов бывшего хутора Холмы. На нём расположено современное кладбище, и он всё ещё ждёт разгадки тайн, погребённых под его сохранившейся шапкой

**Сведения
о собственниках (пользователях) объектов археологии, расположенных на территории
муниципального образования Ленинградский район**

№ п/п	Наименование объекта согласно государственного списка	Местонахождение объекта	Решение о постановке на гос. охрану (№ по государственному списку)	Наименование собственников объектов культурного наследия муниципального образования Ленинградский район	Адрес пользователя (юридический или почтовый)
1.	Курган	х. Белый 2 км. от хутора, колхоз имени Горького, бригада 1	2103	ОАО «Белое»	Ленинградский район х. Белый ул. Горького, 232
2.	Курган	ст-ца Крыловская. 7 км от станицы, колхоз "Родина", бригада 2	2104	ООО «Крыловское»	ст. Крыловская ул. Энгельса, 107-Полузктор Виктор Николаевич
3.	Курган	ст-ца Крыловская. 7 км от станицы, колхоз "Родина", бригада 2	2105	ООО «Крыловское»	ст. Крыловская ул. Энгельса, 107-Полузктор Виктор Николаевич
4.	Курган	ст-ца Новоплатнировская. 6 км от станицы, колхоз «Кубань», огород	2106	ООО «Кубань – Юг» КФХ «Искра»	ст. Новоплатнировская ул. Ленина, 100 ст. Новоплатнировская ул Жлобы, 34 –Бублик Александр Григорьевич
		2,59...км к северо-востоку от школы		«Соревнование»	Ленинградский район пос. Первомайский ул. Первомайская, 13
219.	Курган «Светлый»	х. Западный юго-восточная окраина хутора, на участке № 120 по ул. Светлой	81	Басенко Александр Викторович свидетельство о госуд-ной регистрации 23-АА № 268191 от 02.09.2005г.	Краснодарский край Ленинградский район х. Западный ул. Светлая, 120

Список объектов культурного наследия, расположенных на территории Ленинградского района

№ пп	Наименование объекта	Местонахождение объекта	Документ о постановке на государственную охрану	Номер по госписку	Общая видовая принадлежность	Категория охраны	Уч. № в АИС ЕГРОКН	Наличие УКИ или ПИ	Использование или сведения о собственнике, пользователе, охранном обязательстве	Дополнительные сведения	Вид собственности	Использование	Техническое состояние	Мероприятия по сохранению объекта культурного наследия, вид работ, стадия проведения работ, источник финансирования, объем финансирования
1	2	3	4	5	6	7	8	9	10	11	12	13	14	15
	Объекты археологического наследия													
1.	Курган	х. Бельй, 2 км от хутора колхоз им Горького, бригада 1	540 ^ш 1149-р ^ш	2103	АР ^у	Ф	23-147191			Согласно РГАКК № 1149 - Дубль 8304				
2.	Курган	ст-ца Крыловская, 6 км от станицы колхоз "Родина", бригада 2	540 1149-р	2104	АР	Ф	23-147193			Согласно РГАКК № 1149-р – курганная группа (6 насыпей)				
3.	Курган	ст-ца Крыловская, 7 км от станицы колхоз "Родина", бригада 2	540 1149-р	2105	АР	Ф	23-147197			Согласно РГАКК № 1149-р – курганная группа (3 насыпи)				
4.	Курган	ст-цаНовоплатнировская, 6 км от станицы колхоз "Кубань", огород	540 1149-р	2106	АР	Ф	23-147199			Согласно РГАКК № 1149 – дубль 8374				

¹ Учетная карта

^ш Паспорт



Держитесь, милые мои холмы, курганы!

Не великаны и не исполины,
корнями зацепитесь и держитесь...

И мы, доживши до седин,
хотим оставить внукам
и вашу невозделанность, и дерзость,
что нарушают линию равнин