

Повторение.

Кто это?

1. *Этот хищник обитает на открытых пространствах - в саваннах Восточной Африки.*



*2. В наше время он – редкое животное.
Обитает в лесах Дальнего Востока и джунглях
Азии.*



3. Во время зимнего сна живёт за счёт жира, накопленного в организме с осени.





шапка из норки



шуба из лисы



шапка из соболя



куртка из волка



шапка из рыси



шуба из медведя

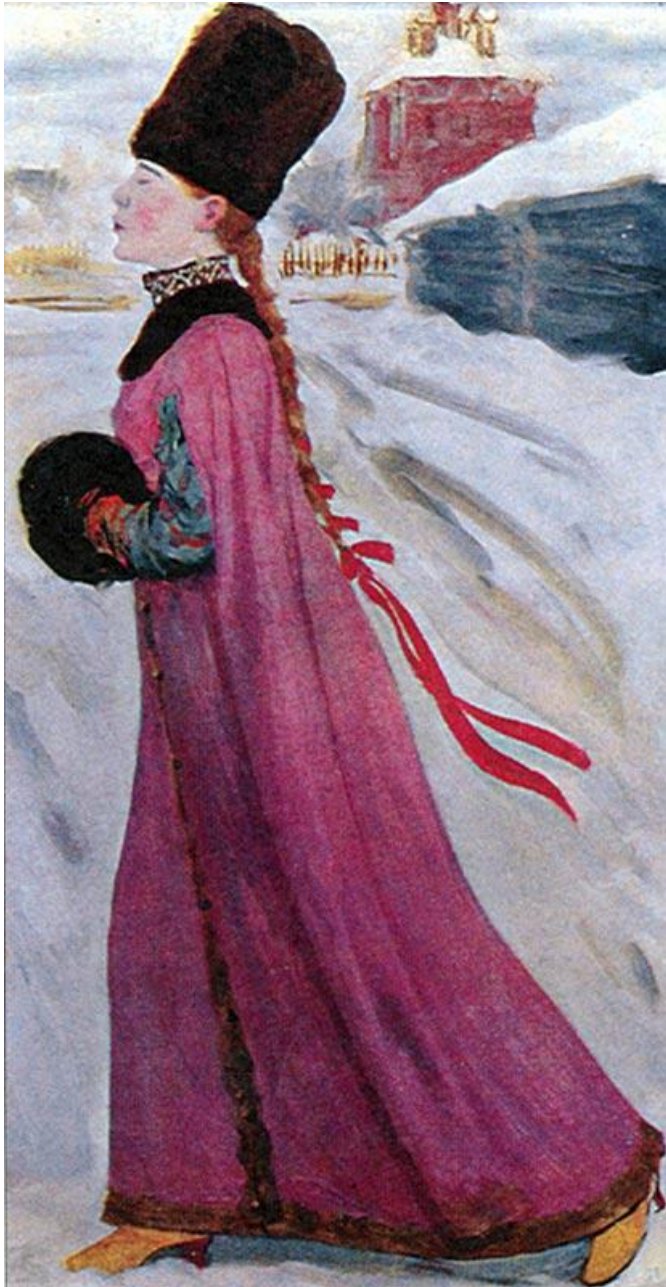
Дикие пушные хищные звери.



Соболь.

Живёт в тайге. Жилище устраивает в дупле или под корнями деревьев. Питается мелкими грызунами, кедровыми орехами, плодами рябины, ягодами.





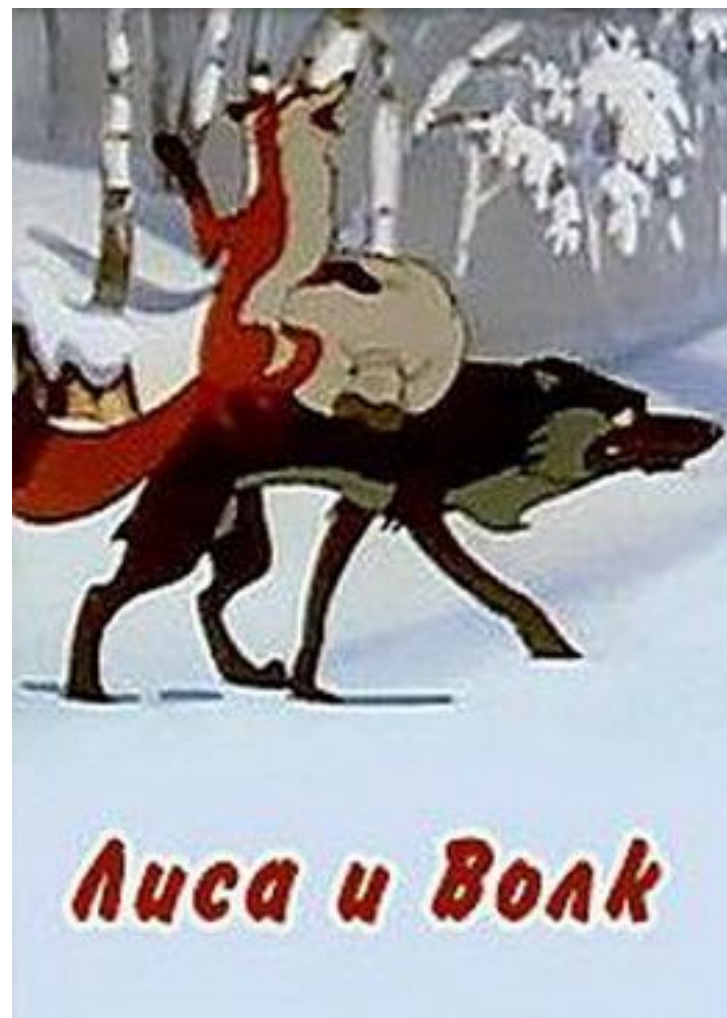
**Издrevле на Руси мех соболя
очень ценился. Изделия из
этого меха носили очень
богатые люди. Шили шапки,
муфты, шубы.**

Лисица.

Эту плутовку можно узнать по вытянутой морде, длинному пушистому хвосту и рыжей окраске шерсти.



В русских народных сказках лиса хитрая, старается всех обмануть.



Куница.



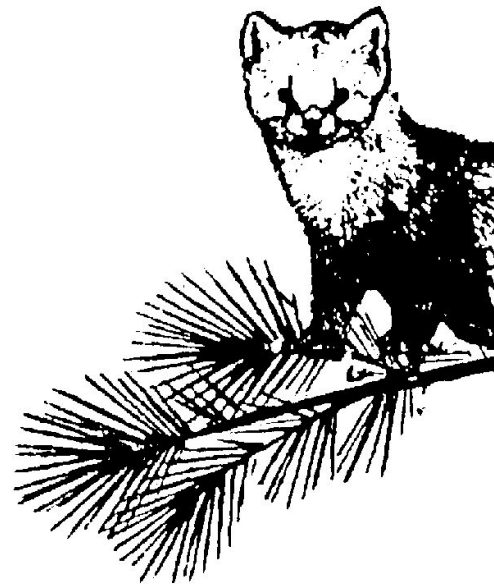
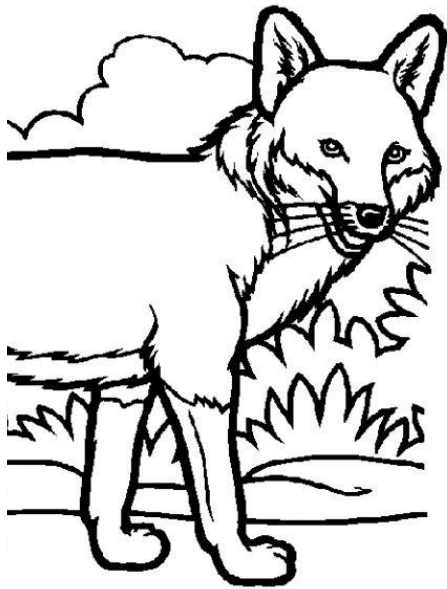
С.166-167

1. Где можно встретить куницу?
2. Чем питается?



марки с изображением пушных хищных зверей

Упражнение «Художник».
На партах у каждого лист.
Нужно дорисовать животное.



Домашнее задание:

С.165-168, рисунки, загадки по теме.

1 группа –дополнительную информацию по интернету.