

ПРОВЕРОЧНАЯ РАБОТА

ОТВЕТИТЬ НА ВОПРОСЫ: ДА ИЛИ НЕТ(+ И -).

1. К голосеменным относятся хвойные растения.
2. Семя-это зародыш, находящийся под защитой скорлупы, окружён жидкостью и запасом питания.
3. Зверозубые ящеры господствовали в каменноугольном периоде.

1. 4. Зверозубые ящеры представляют собой переходную форму между земноводными и зверями.
2. 5. Зверозубые ящеры унаследовали от земноводных кожу.
3. 6. Пресмыкающиеся имеют волосяной покров.
4. 7. Наиболее близок к млекопитающим был дицинодонт.
5. 8. Мезозавр был похож на крокодила.
6. 9. Млекопитающие появились в палеозойскую эру.
7. 10. Дицинодонт является хищником.

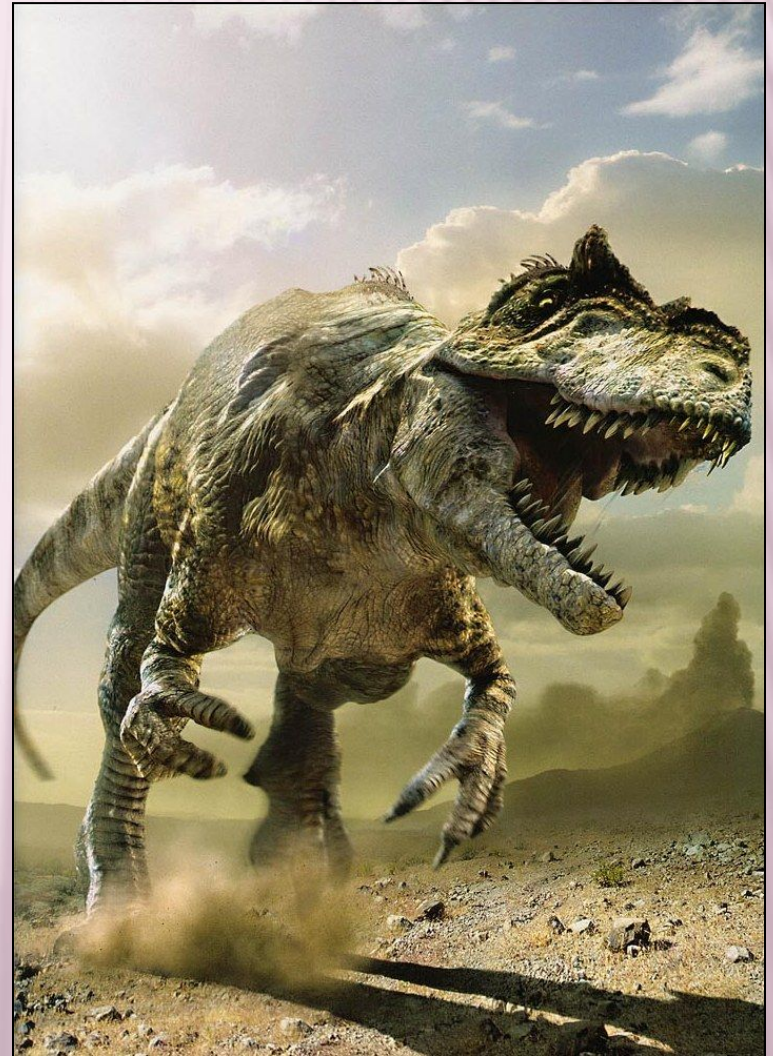
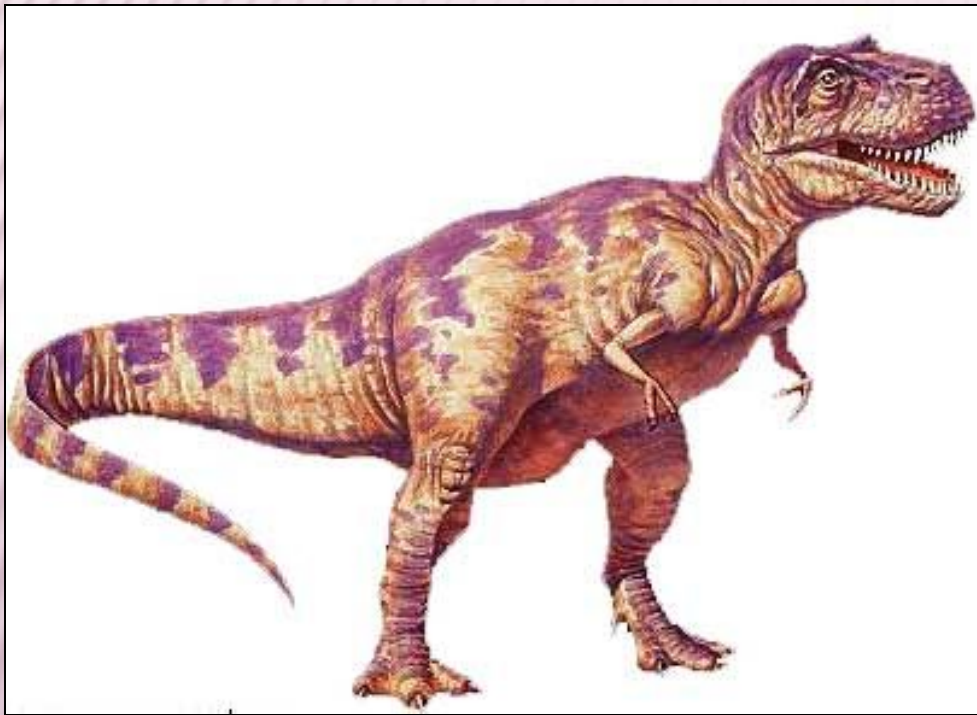
ДИНОЗАВРЫ



- Динозавры — это обширная группа животных, очень разных по облику, образу жизни, питанию и размерам. Их ближайшие современные родственники — птицы, затем крокодилы. Большинство динозавров были крупными животными, длиной в несколько метров, хотя были и небольшие, размером с кошку. Вес самых крупных динозавров достигал десятков тонн, а длина 30 метров. Среди растительноядных и хищных динозавров были самые крупные наземные формы.

ХИЩНЫЕ ДИНОЗАВРЫ

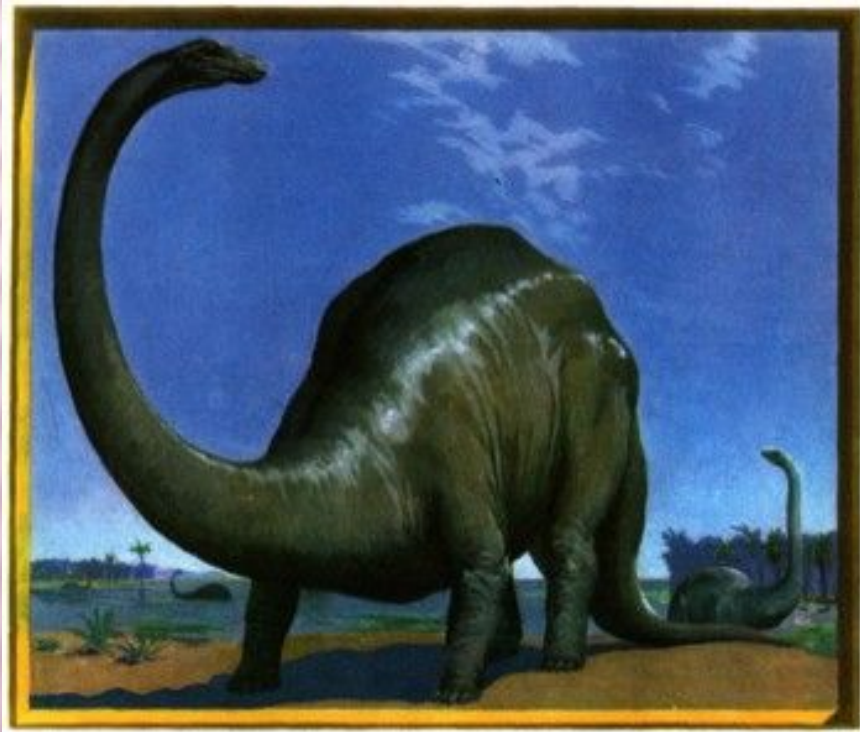
ТИРАНОЗАВР



ВЕЛОЦЕРАПТОР



РАСТИТЕЛЬНОЯДНЫЕ ДИНОЗАВРЫ ДИПЛОДОК



СТЕГОЗАВР



ГАДРОЗАВР



АНКИЛОЗАВР

