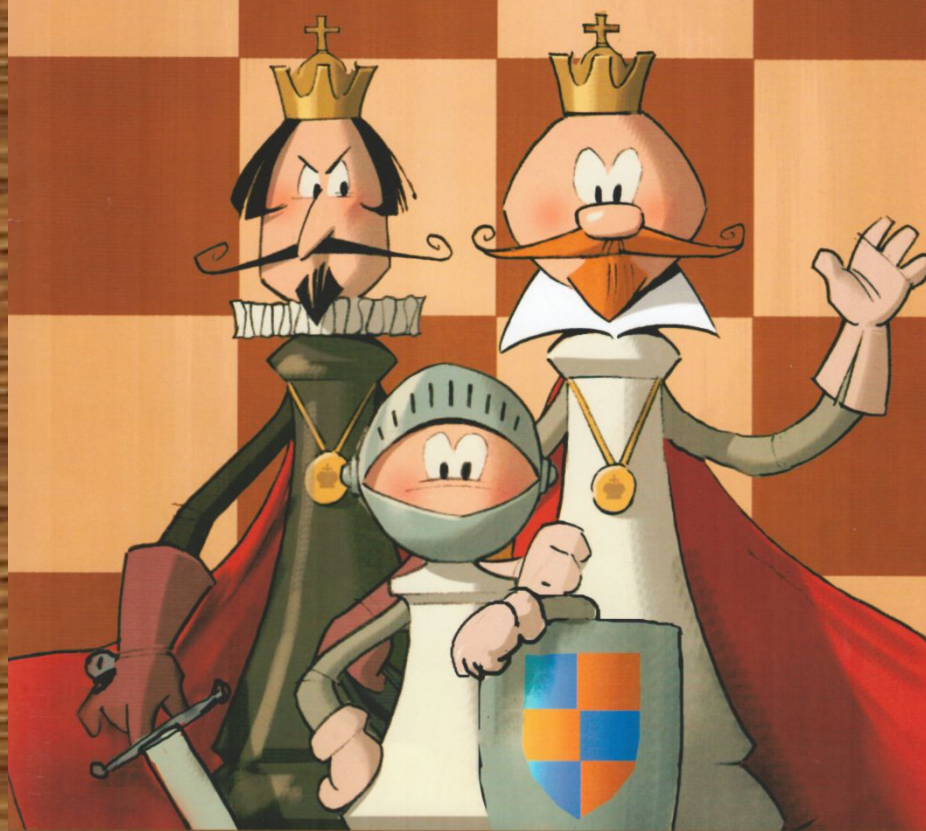


Шахматная
ШКОЛА



Шахматная доска

На каждой шахматной доске 64 поля двух цветов. На самом деле цвета могут быть любого оттенка, но игроки должны хорошо понимать, какие из полей — белые, а какие — чёрные, и правильно расставлять фигуры. Клетки могут быть любых цветов, например одни белые, а другие — чёрные, главное, чтобы их было легко различить. Светлые поля всегда называют белыми, а темные — чёрными, чтобы не возникало путаницы.



Шахматная доска



Всего на шахматной доске 64 клетки — 32 белые клетки и 32 чёрные, поровну.

Когда двое противников садятся играть в шахматы, они кладут доску между собой так, чтобы угловая клетка слева от каждого игрока была чёрной. Положи перед собой шахматную доску. Правильно ли ты это сделал? Чтобы проверить, посмотри, какого цвета клетка в левом углу. Она должна быть чёрной.

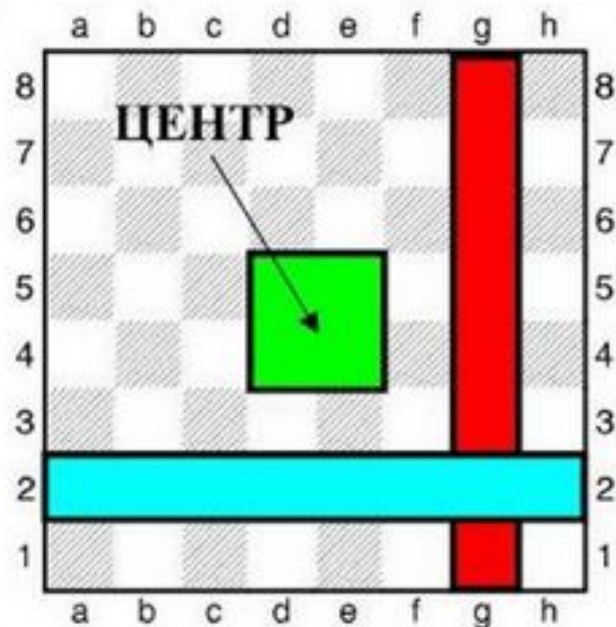
Шахматная доска

Давай поближе познакомимся с **шахматной доской**.

Восемь рядов идут слева направо. Эти ряды обозначены цифрами.

Столбики клеток на шахматной доске идут снизу вверх, они обозначаются латинскими буквами.

Зеленым квадратиком на доске обозначен **центр поля**.

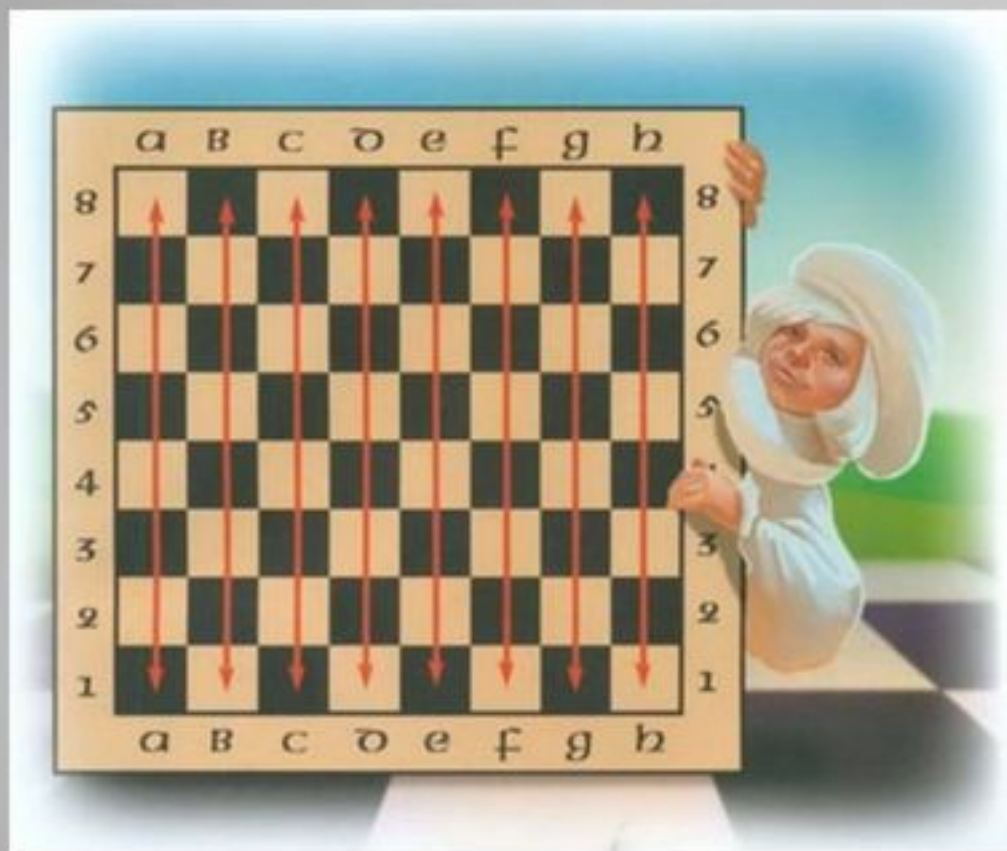


Горизонталь



Положи палец на любую клетку возле левого края доски. А теперь проведи пальцем по всем клеткам слева направо — он «прошёл» по дорожке из восьми клеток. Это горизонтальная линия.

Вертикаль



Такие же дорожки ведут от тебя в сторону противника. Они называются вертикальными линиями. Вертикалей, как и горизонталей, восемь. Проведи пальцем по каждой вертикали.

Диагональ



Конечно, горизонтали и вертикали - самые главные линии шахматного королевства. Но нужно знать не только о них. Есть и другие линии.

Видишь, как клетки одного цвета соприкасаются углами? Прямые цепочки таких клеток образуют диагонали.

Диагонали не похожи на другие линии. В каждой диагонали все клетки одного цвета.

Ещё одно отличие заключается в том, что все горизонтали и вертикали имеют одинаковую длину, а диагонали — разную.

Проведи пальцем по всем диагоналям и сосчитай их. Какие диагонали самые длинные? А какие самые короткие?

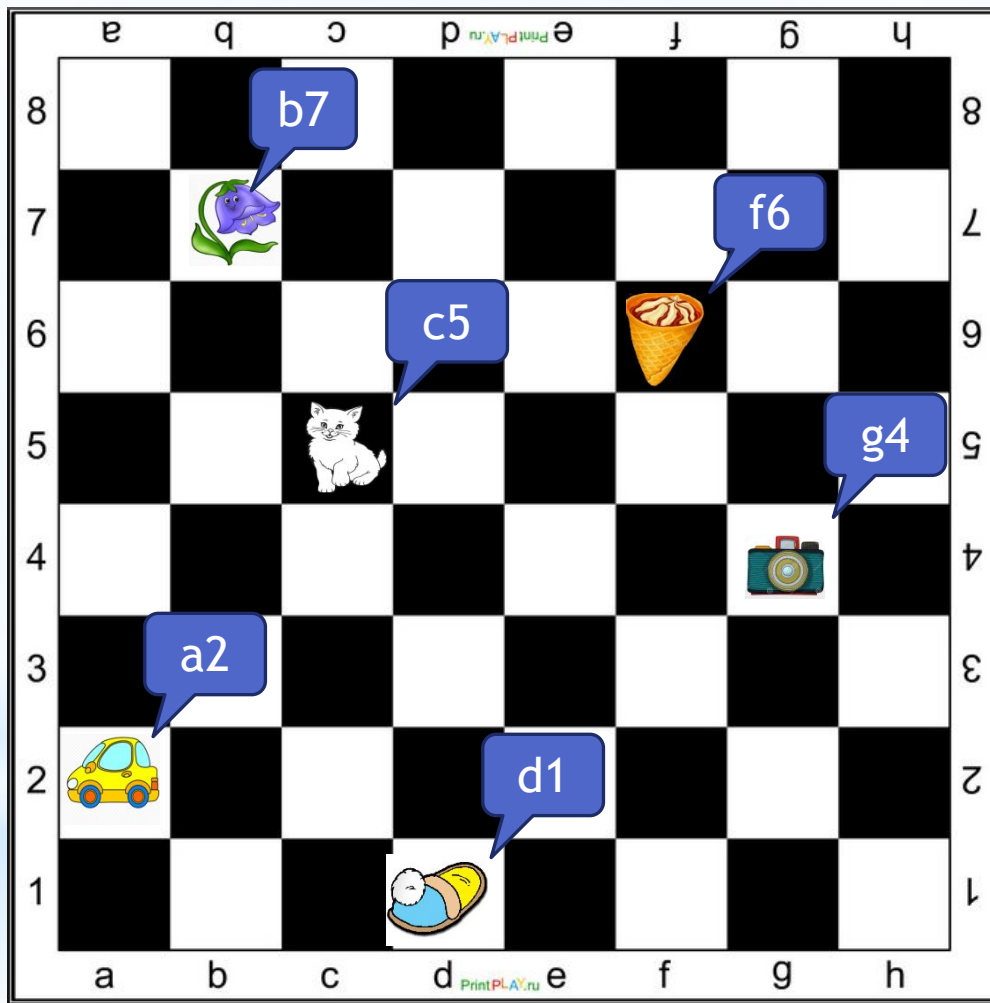
В большой белой диагонали и большой чёрной диагонали по восемь полей. Там, где они пересекаются, находится центр шахматной доски. Это квадратик из четырёх клеток — двух белых и двух чёрных.

- Зачем нам надо знать правильное название шахматных рядов, столбиков и диагоналей?

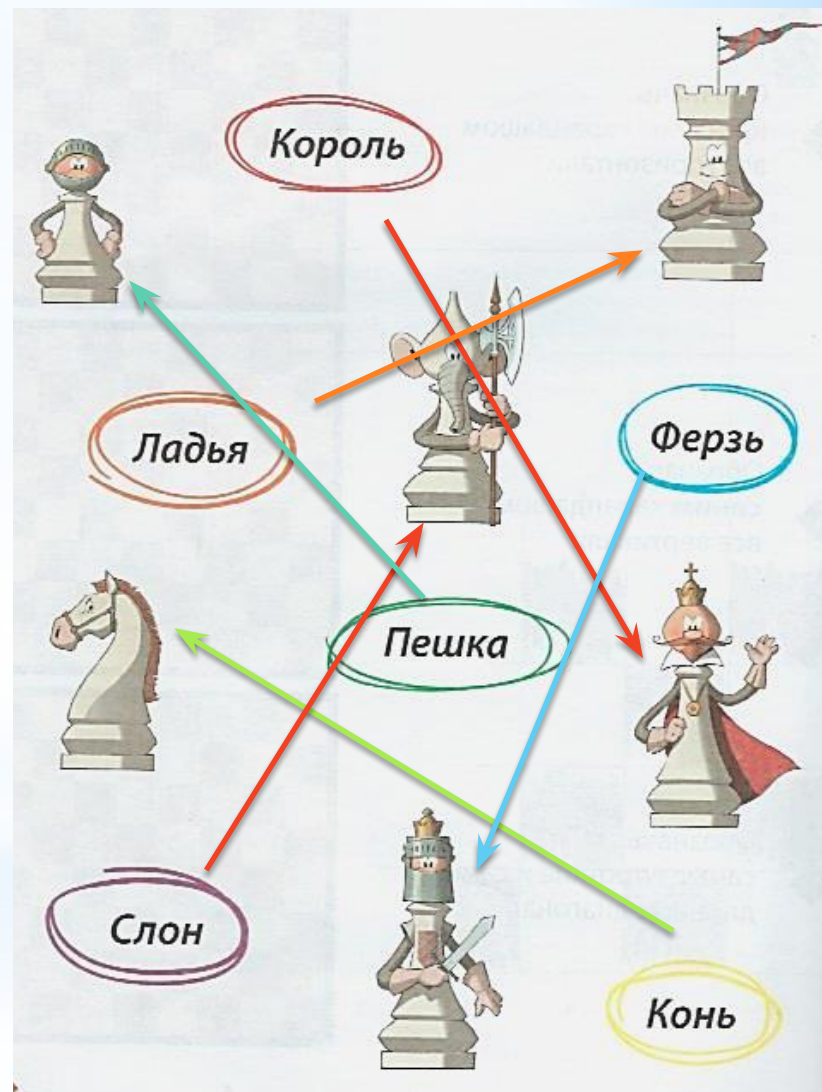


Чтобы знать местоположение шахматных фигур.

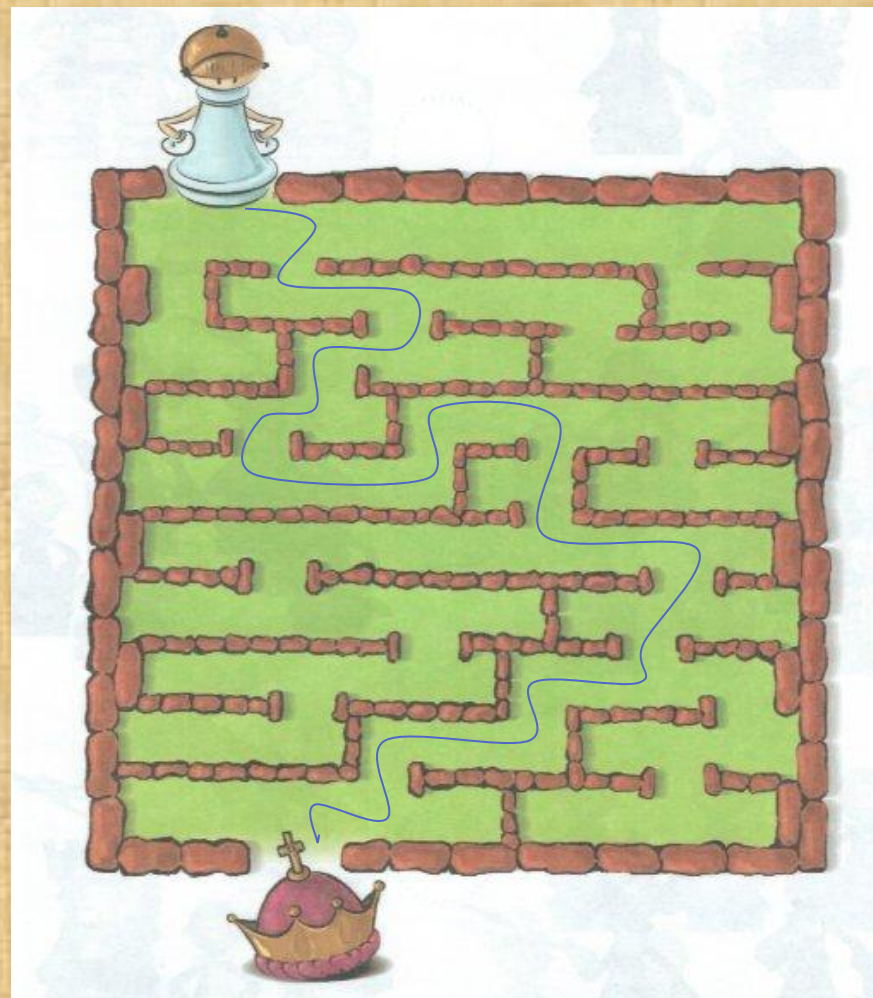
Назови адреса предметов, нарисованных на шахматной доске.



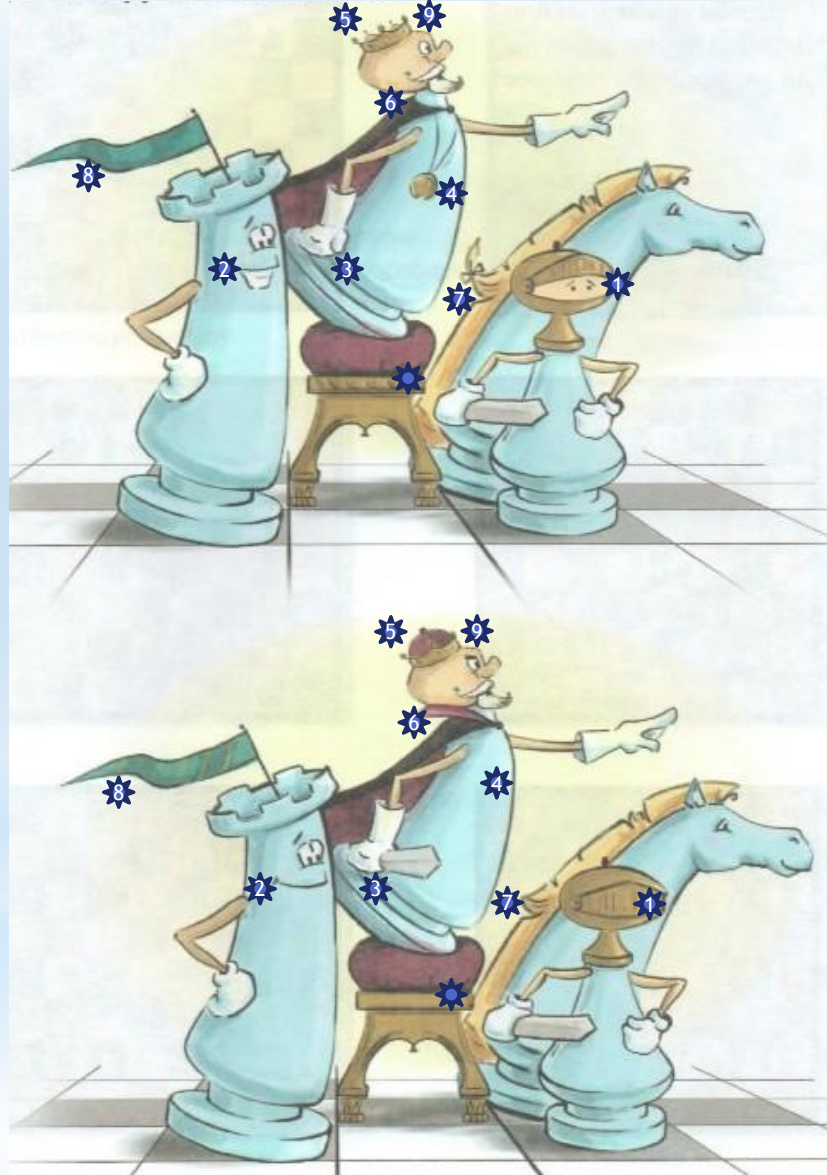
Соедини
названия фигур
с их
изображениями



Проведи пешку к короне.



НАЙДИ 10 ОТЛИЧИЙ



Используемые ресурсы:

Слайды 1, 10-12. Рабочая тетрадь для младших классов. Шахматная школа. В.Барский.
Художники А.Вайнер и А.Черепова.

Слайды 2 -8 -

<http://900igr.net/prezentacija/pedagogika/shakhmatnaja-shkola-230336/gorizontali-8.html>

Слайд 9 – PrintPlay.ru