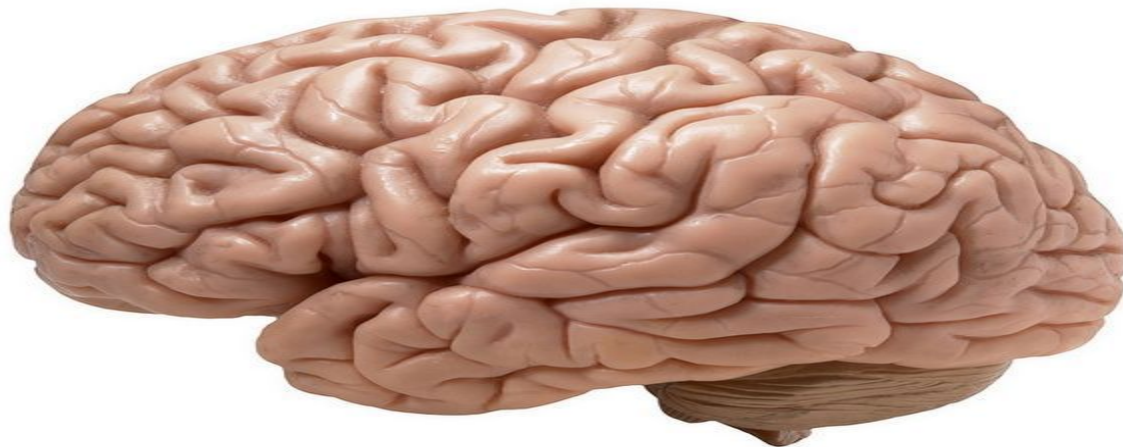




Два полушария нашего мозга.
Диагностика и развитие двух
полушарий мозга



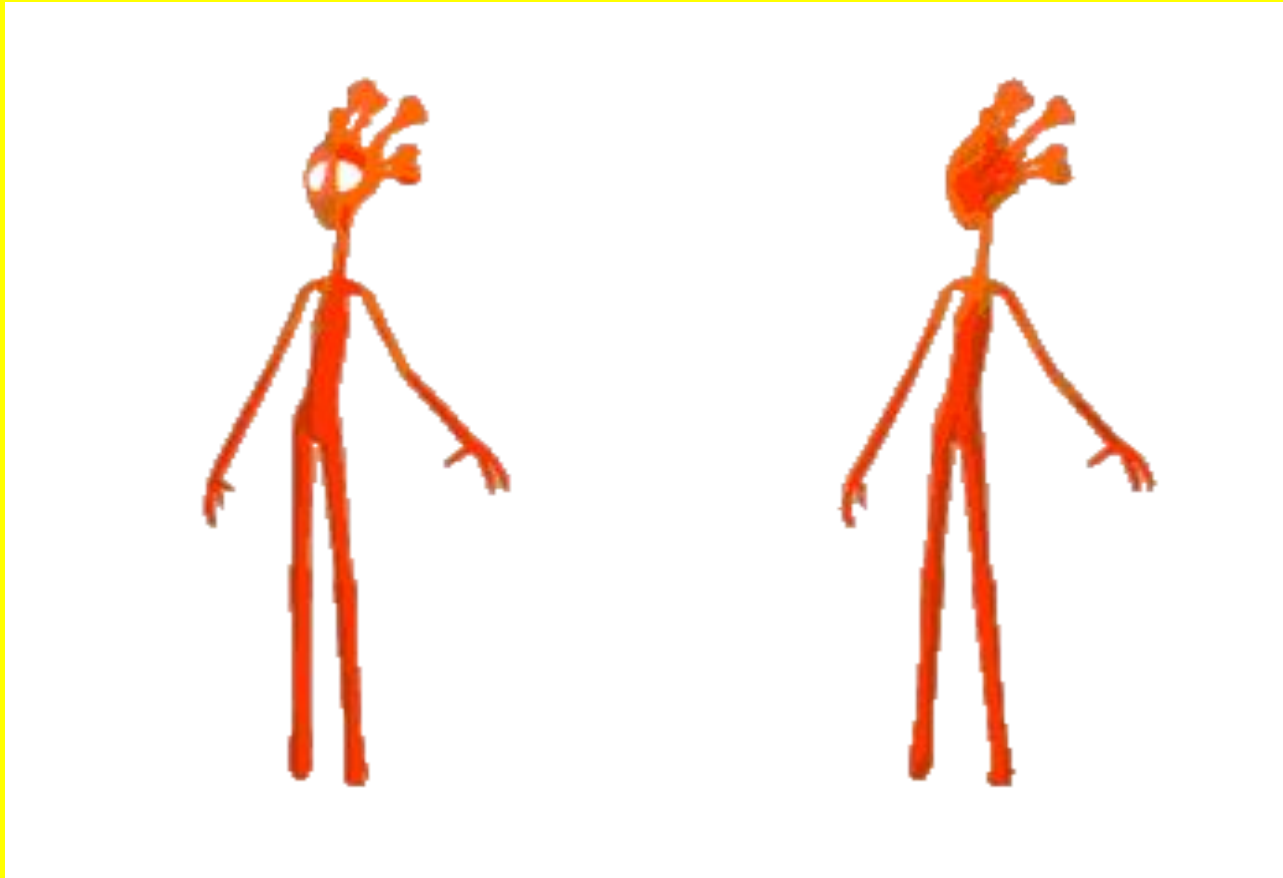
2 полушария нашего мозга



В какую сторону
вращается
девушка?



В какую сторону они
вращаются?



Методика И. П. Павлова

Инструкция: распределите слова по 3 на 3 группы так, чтобы в каждой группе было что то общее.

Слова: карась, перья, шерсть, летать, орел, плавать, чешуя, бегать, овца

Какое полушарие за что отвечает?



Какое полушарие за что отвечает?

РАБОТА МОЗГА ЧЕЛОВЕКА

ЛЕВОЕ ПОЛУШАРИЕ

ПРАВОЕ ПОЛУШАРИЕ



ЛЕВОПОЛУШАРНЫЙ ТИП

Склонность к абстрагированию и обобщению, словесно-логический характер познавательных процессов. Левое полушарие оперирует словами, условными знаками и символами; отвечает за письмо, счет, способность к анализу, абстрактное, концептуальное, двумерное мышление. Восприятие левополушарных людей дискретное, аудиальное, интеллект вербальный, теоретический, память произвольная. Интроверты. Для успешной учебной деятельности необходимо соблюдение следующих условий: абстрактный линейный стиль изложения информации, анализ деталей, неоднократное повторение материала, тишина на уроке, работа в одиночку, вневременные задания, вопросы закрытого типа. Для левополушарных учащихся наиболее значима правая полусфера, сочетание цветов на доске: темный фон и светлый мел, классическая посадка за партами.

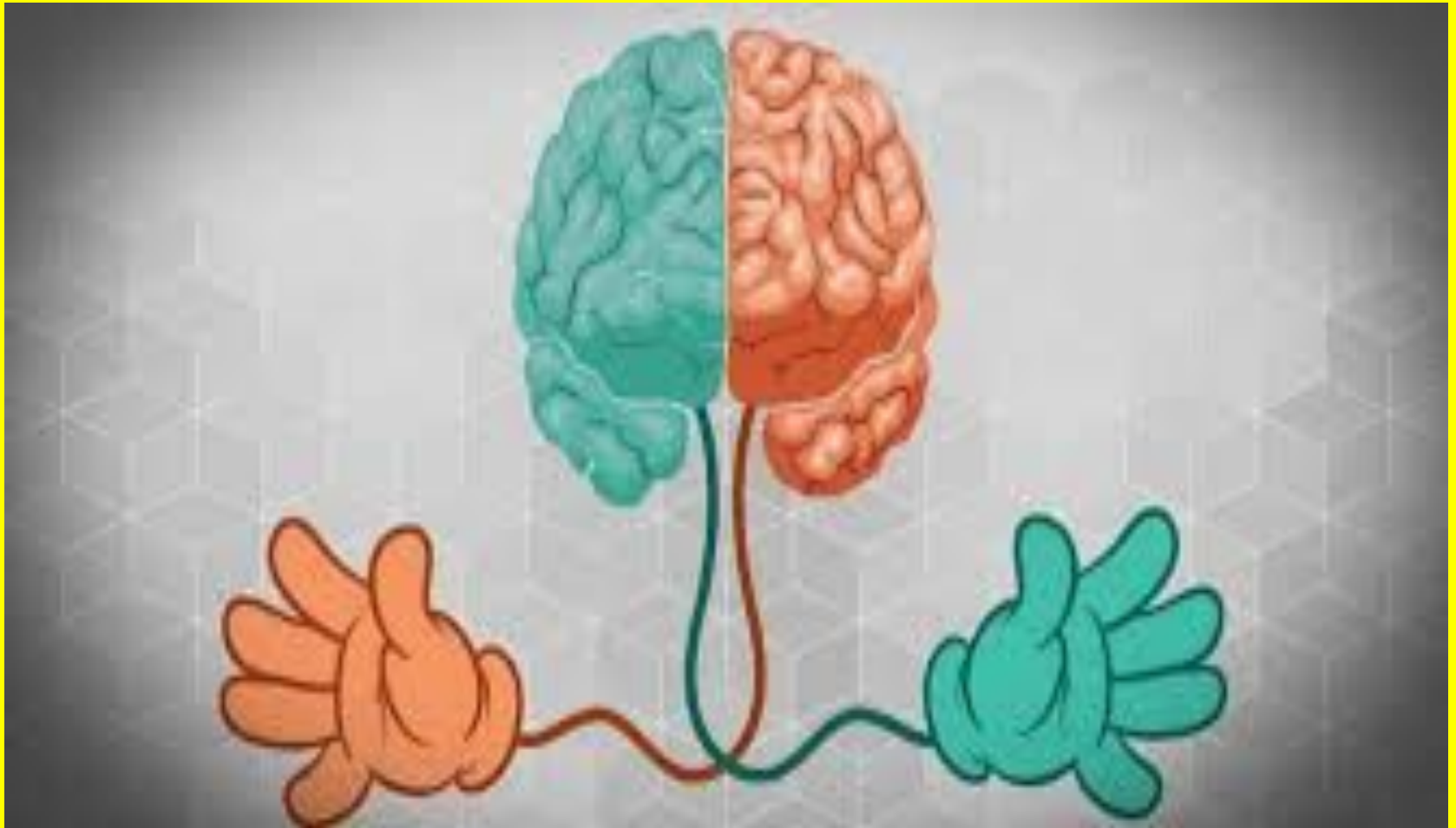
РАВНОПОЛУШАРНЫЙ ТИП

отсутствие ярко выраженного доминирования одного из полушарий предполагает их синхронную деятельность в выборе стратегии мышления. Кроме того, существует гипотеза эффективного взаимодействия правого и левого полушария как физиологической основы общей одаренности.

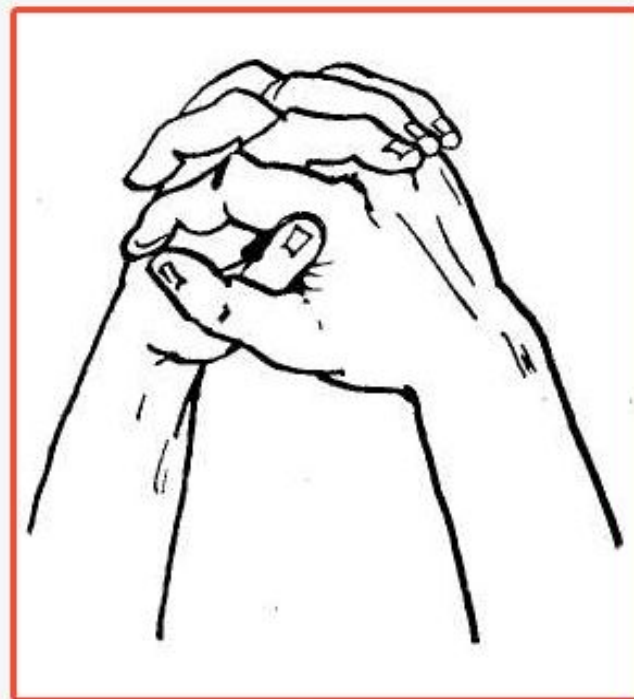
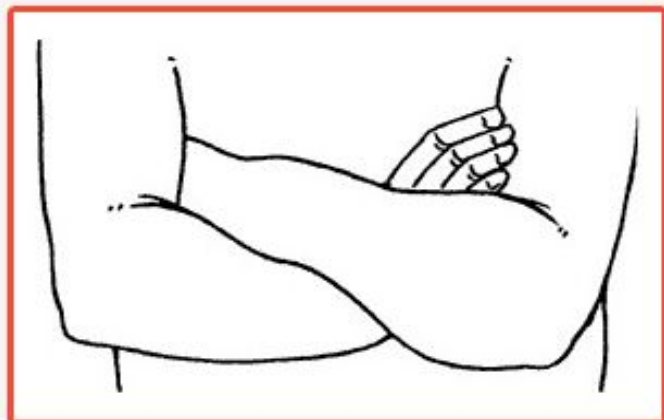
ПРАВОПОЛУШАРНЫЙ ТИП

Склонность к творчеству, конкретно-образный характер познавательных процессов. Правое полушарие мозга оперирует образами реальных предметов, отвечает за ориентацию в пространстве и легко воспринимает пространственные отношения. Правополушарных людей отличает визуальное восприятие, невербальный, практический интеллект; быстрая переработка информации; непроизвольная память. Экстраверты. Кроме того, с функционированием правого полушария связывают способность к рисованию и восприятию гармонии форм и цвета, музыкальный слух, артистичность, успехи в спорте. Условия, необходимые для успешной учебной деятельности: гештальт, творческие контекстные задания, эксперименты, музыкальный фон на уроке, речевой ритм, работа в группах, вопросы открытого типа, синтез нового материала, социальная значимость деятельности, престижность положения в коллективе. Для лучшего восприятия информации с классной доски сочетание цветов должно быть следующим; светлая доска - темный мел. для организации невербального общения правополушарных

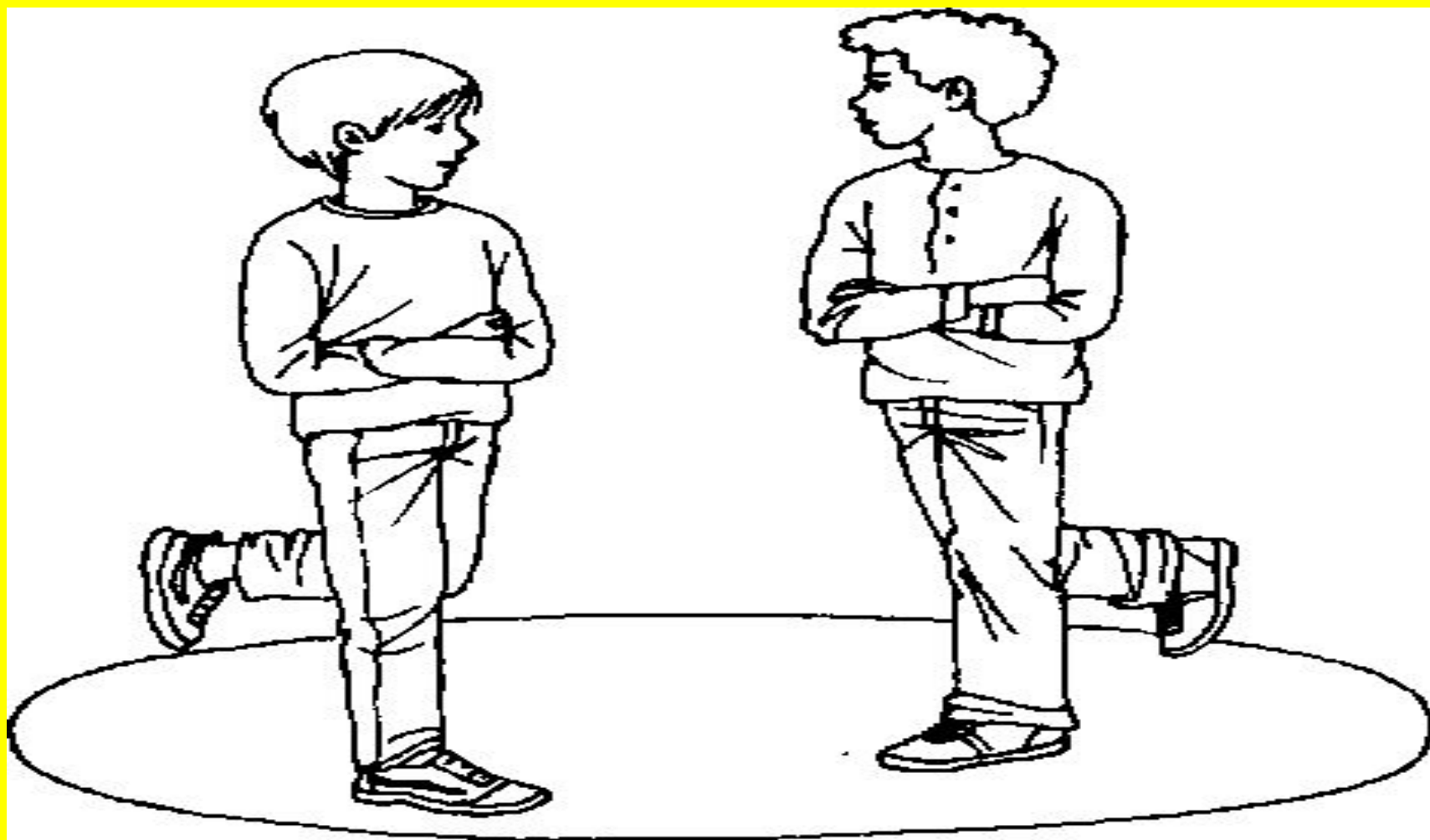
Связь рук с полушариями нашего мозга



Определение ведущей руки



Определение ведущей ноги



Определение ведущего уха

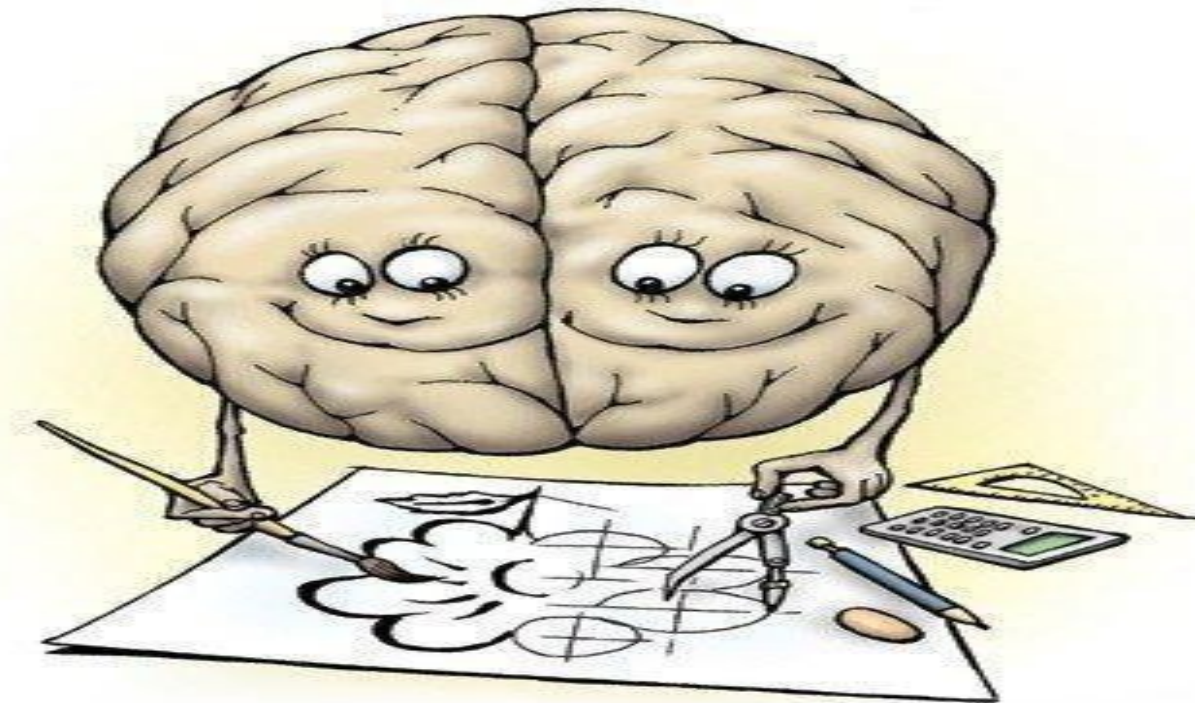


Определение ведущего глаза



Результат

Если у Вас получилось больше букв «П», то доминирует левое полушарие, и наоборот.



Фитнес для мозга



Решение и составление анаграмм

Найдите анаграмму к слову

Шуруп

Учяру урупш ууэпш ушучм

Таблицы Шульте

Цветом текста:

13	24	15	3	23	21	18
14	22	3	9	1	11	19
2	25	13	11	21	4	16
12	16	17	7	5	10	18
6	22	9	12	8	2	23
24	8	1	6	5	17	15
14	7	19	20	10	20	4

Цветом фона ячейки:

12	15	24	22	16	20	7
24	5	10	3	20	25	21
14	1	17	4	12	14	10
16	18	13	6	1	21	17
4	5	22	15	13	23	11
6	23	2	18	2	9	7
9	8	3	8	11	19	19

Буквенные таблицы Шульте

а	ф	в	ц	б
л	т	й	г	н
д	ч	е	п	ж
к	и	р	у	ш
м	о	с	х	з

Назови цвет

жёлтый синий оранжевый

чёрный красный зелёный

фиолетовый жёлтый красный

оранжевый зелёный чёрный

синий красный фиолетовый

зелёный синий оранжевый

Гимнастика для мозга

1. Ухо – нос



Гимнастика для мозга

2. Зеркальное рисование

