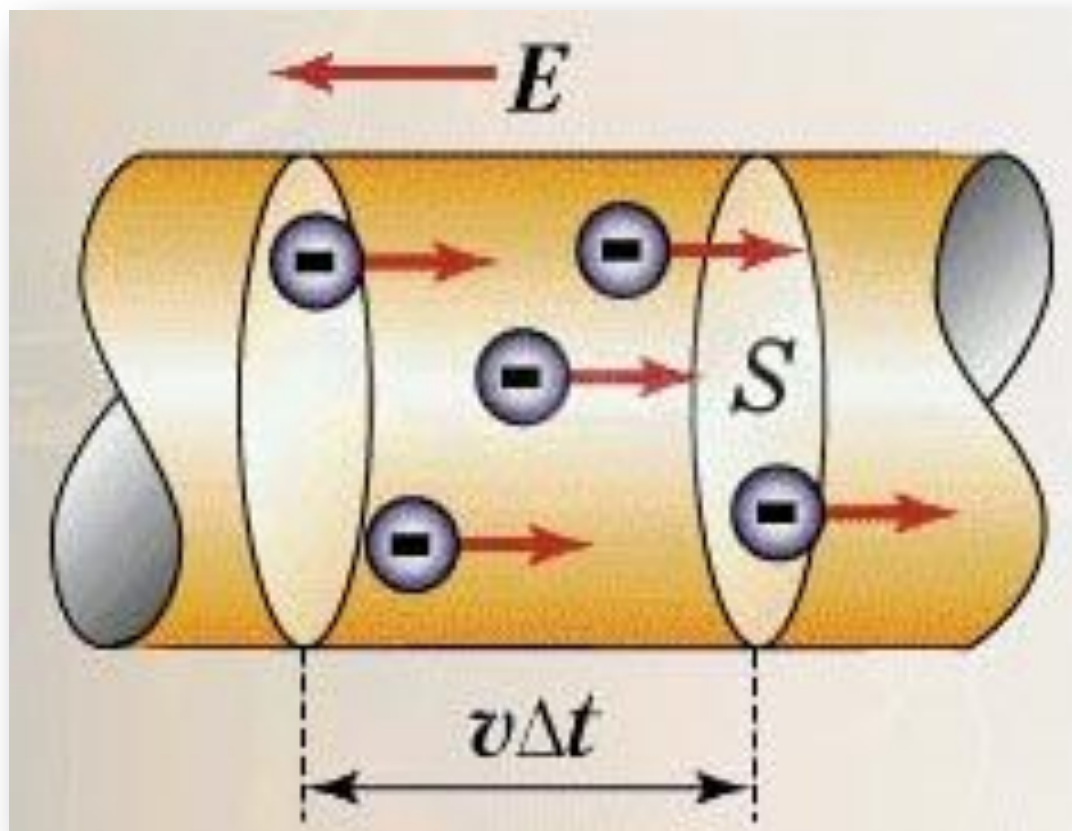


# Электрический ток.

**Он всем несет тепло и свет  
Щедрей его на свете нет  
К поселкам селам городам  
Приходит он по проводам**



**Электрический ток – это упорядоченное движение заряженных частиц.**

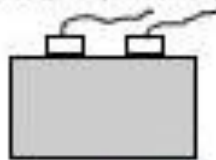


## Источники тока

батарея



аккумулятор



сеть



## Соединительные цепи

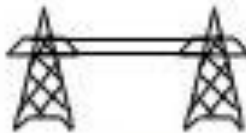
провода



кабели



линии электропередач



## Потребители тока

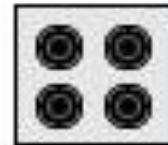
лампочка



электродвигатель

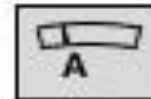


электроплита

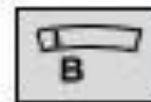


## Измерительные приборы

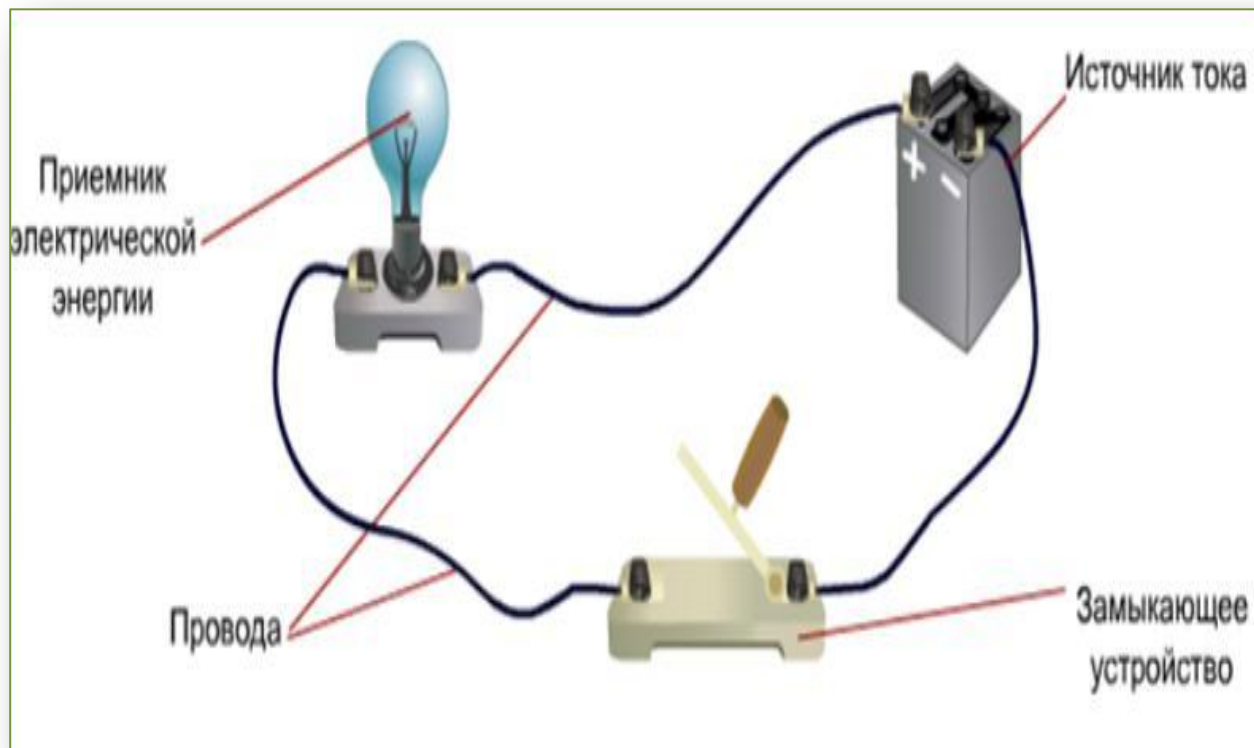
амперметр



вольтметр



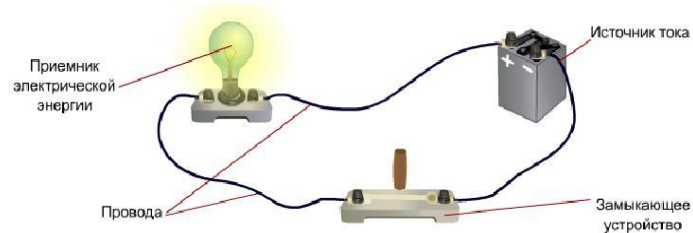
# Простейшая электрическая цепь.



# Электрическая цепь.



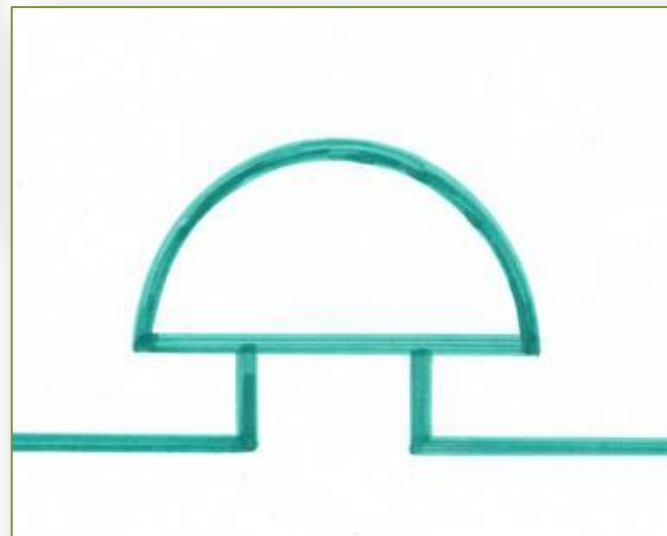
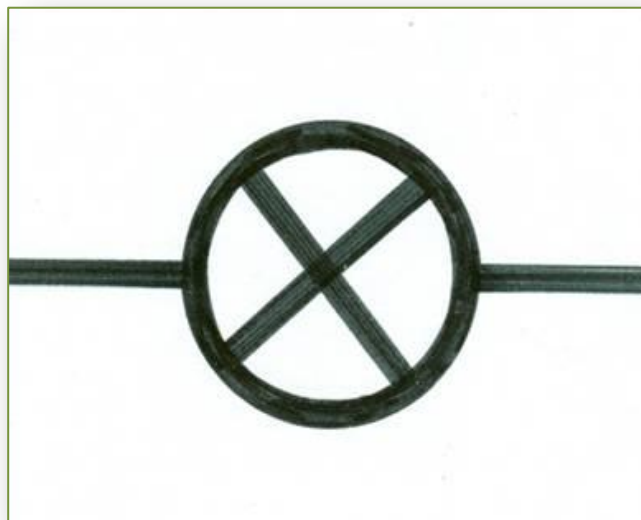
Электрическая цепь, по которой идет ток, называется **замкнутой**.



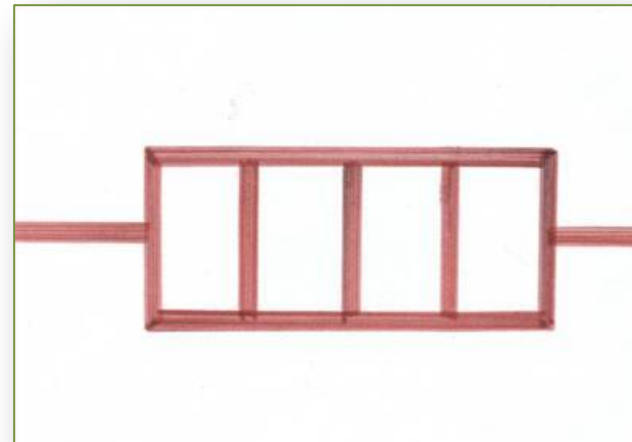
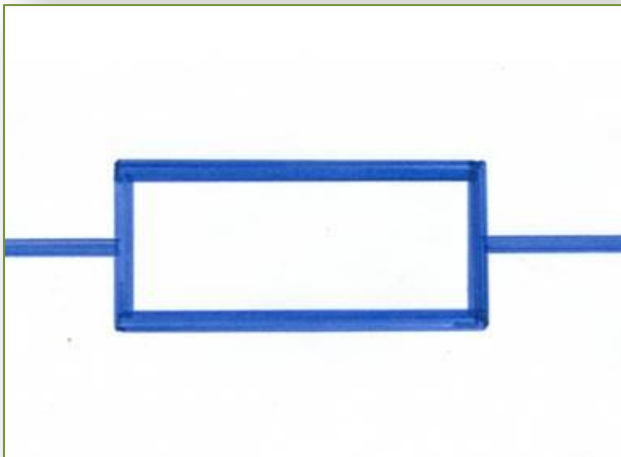
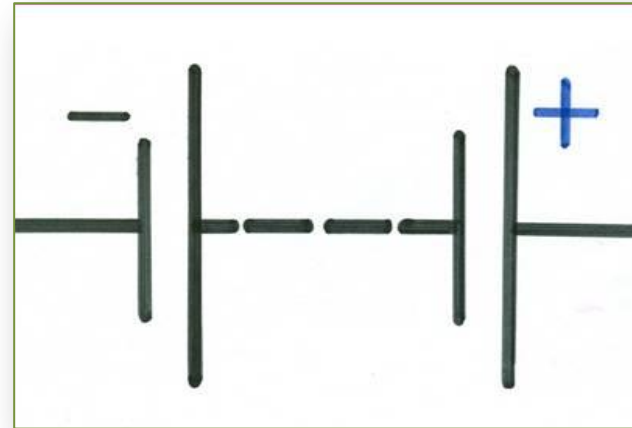
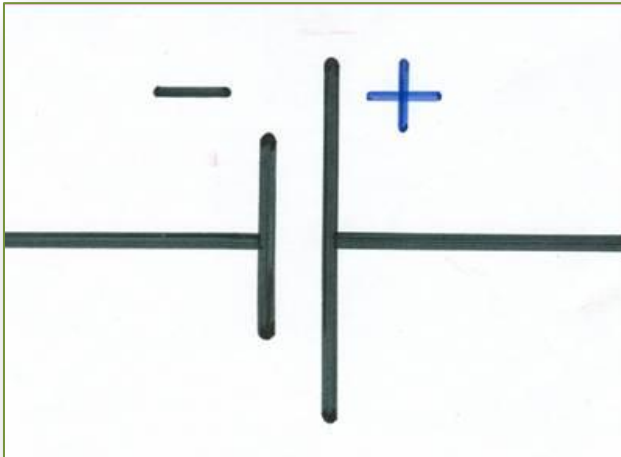
# Условные обозначения.



# Проверь себя.

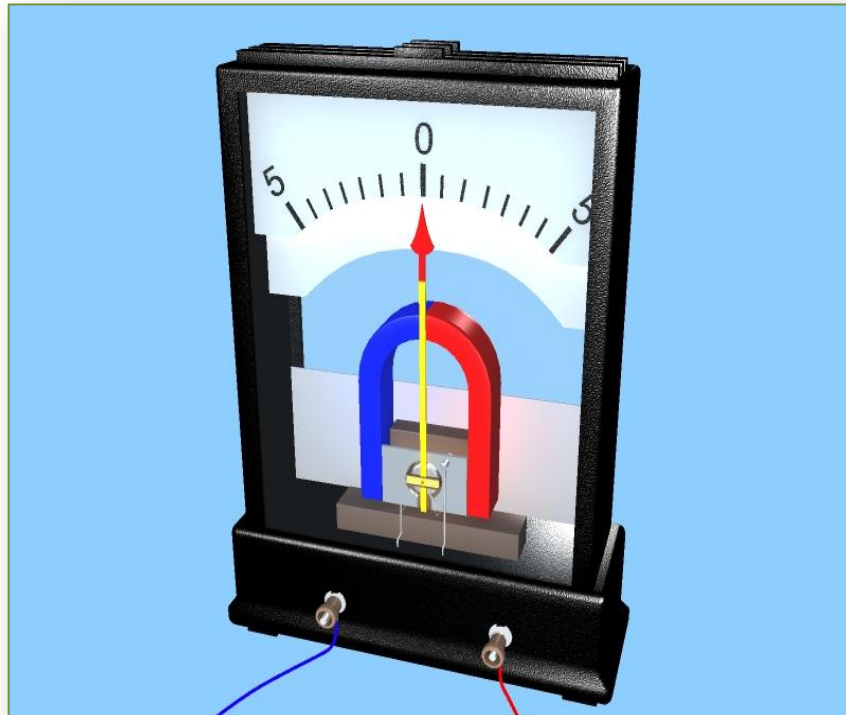


# Проверь себя.

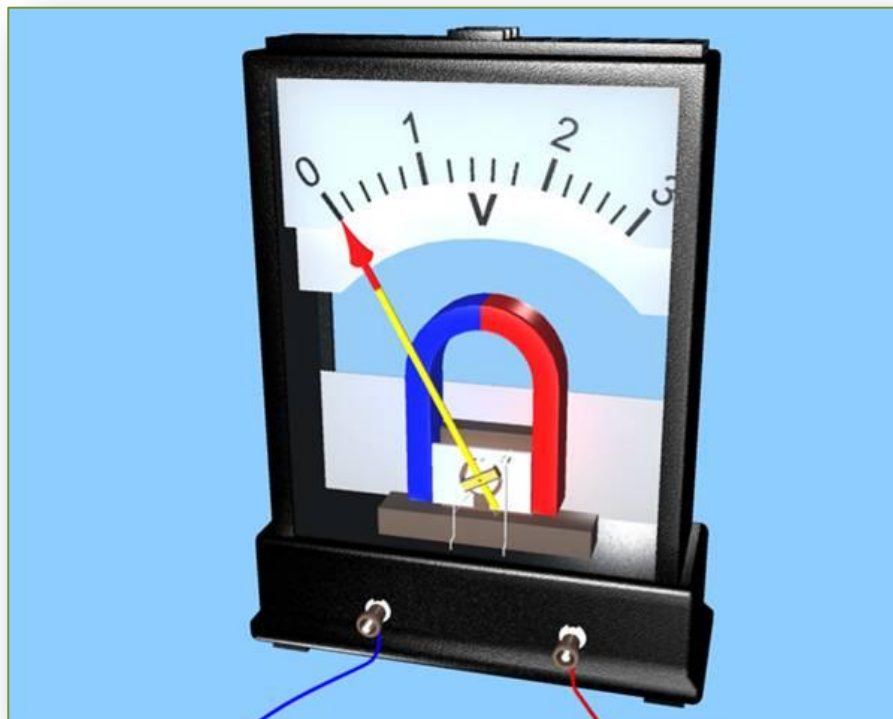


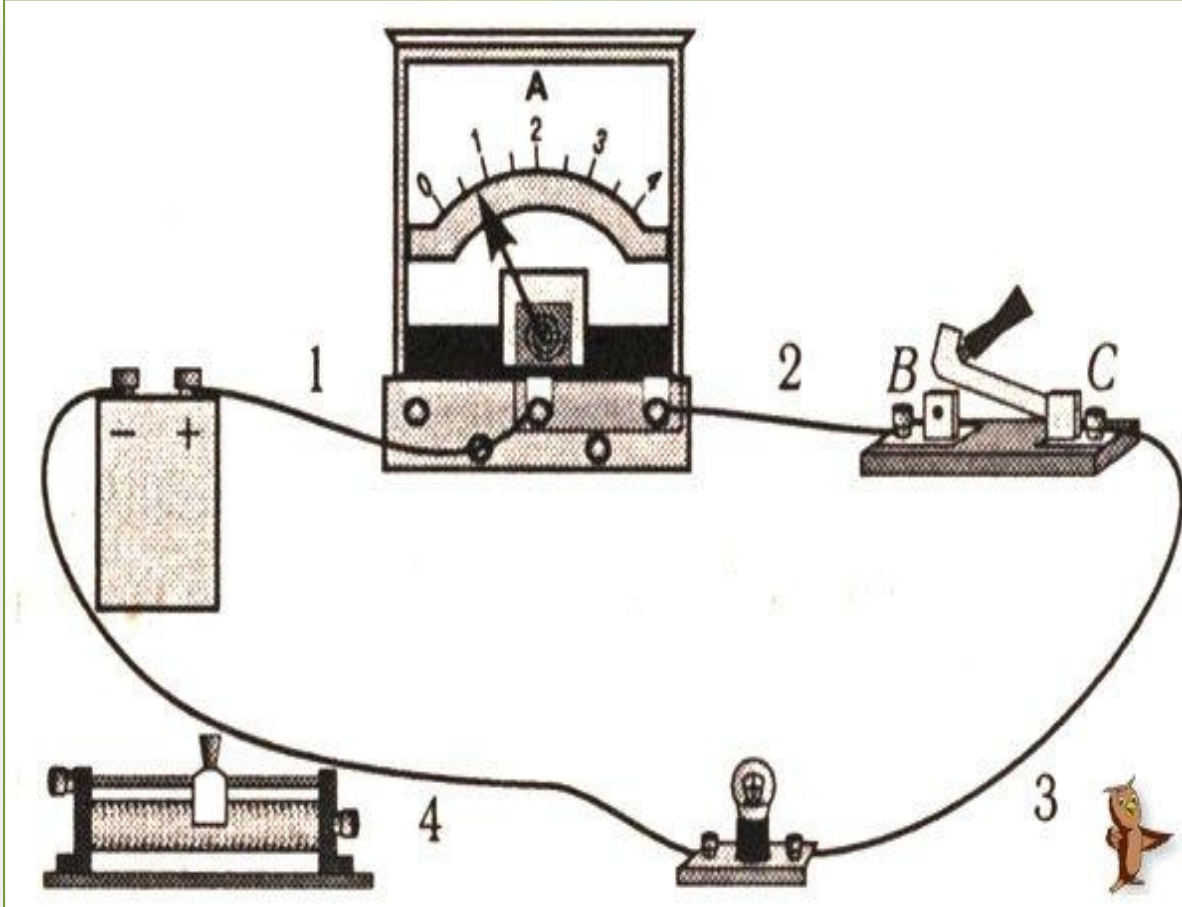


# Гальванометр – прибор для измерения МАЛЫХ ТОКОВ.

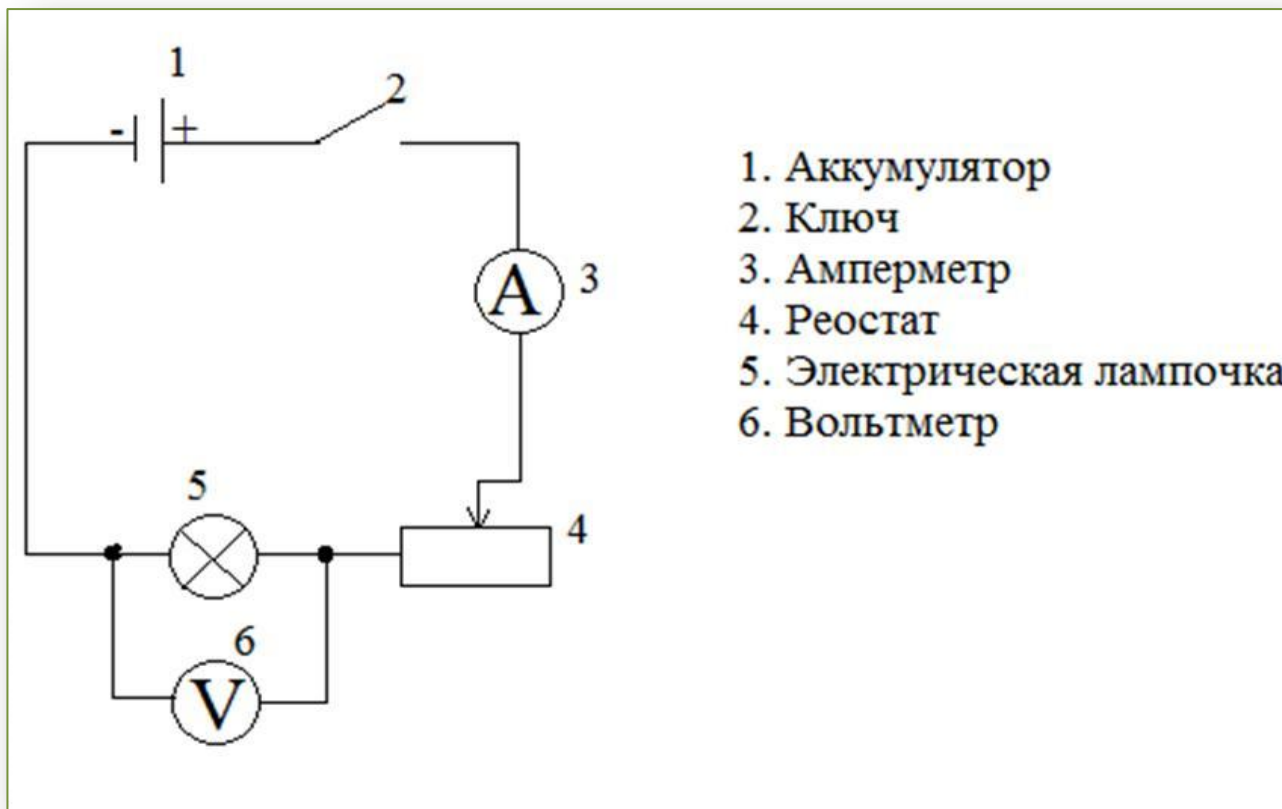


# Вольтметр – прибор для измерения напряжения.



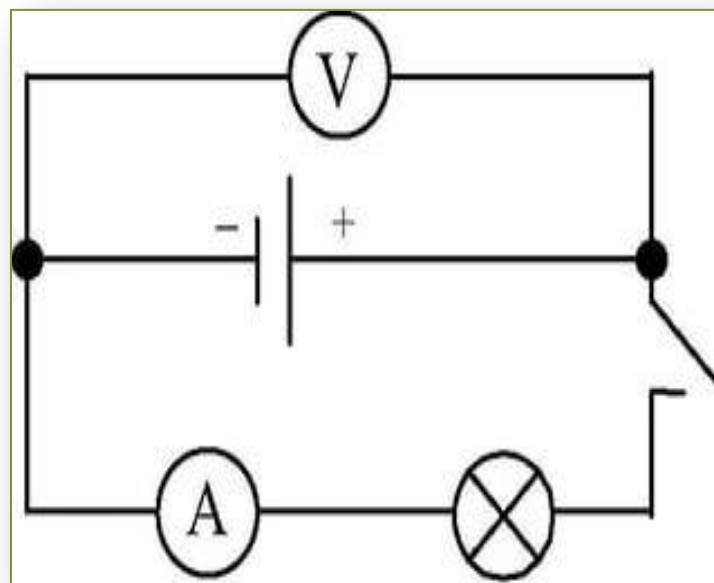
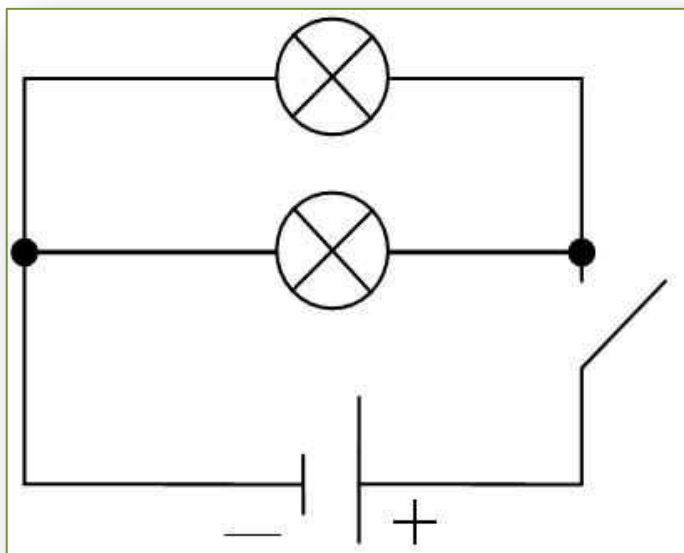


# Схема электрической цепи.

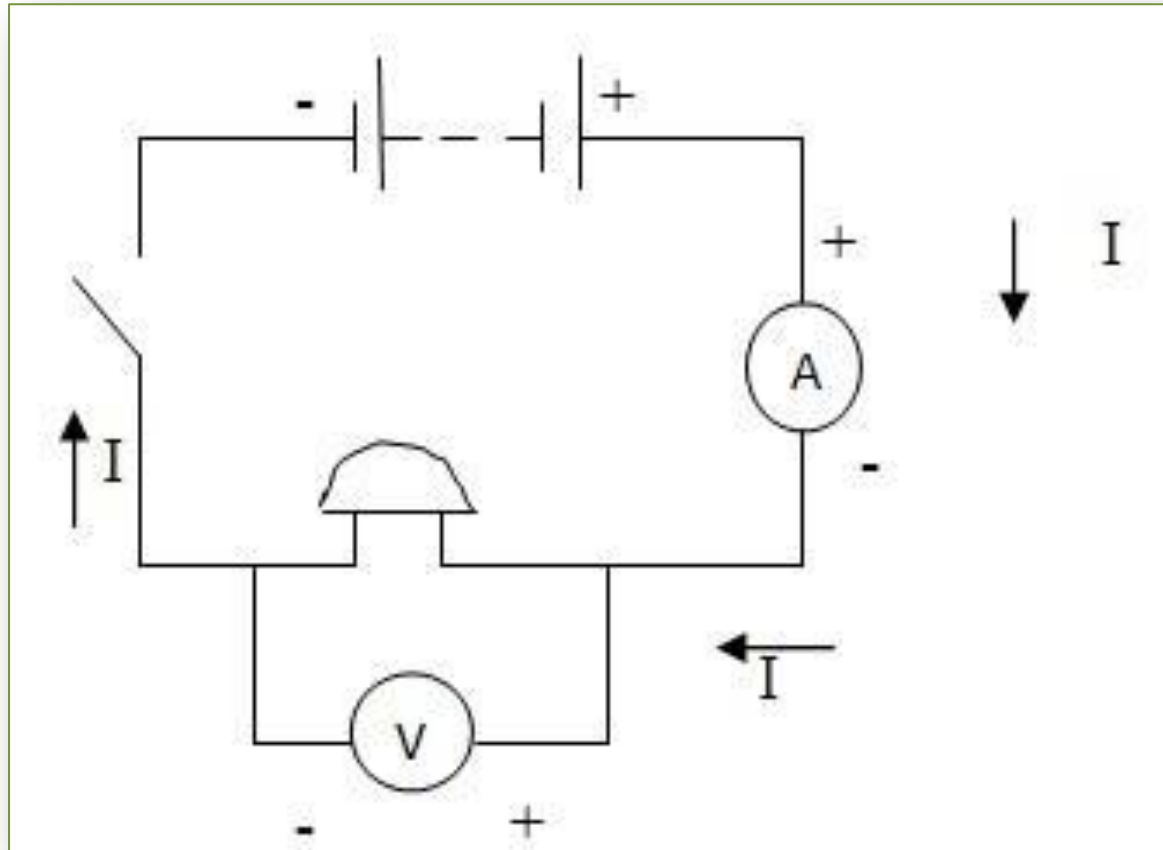


1. Аккумулятор
2. Ключ
3. Амперметр
4. Реостат
5. Электрическая лампочка
6. Вольтметр

# Примеры электрических схем.



# Направление тока.



# Проверь себя.



- *«Ты мне про лесничего не говори...Лесничий мужик хитрый, он, когда в Москве жил, так говорят, на электрическом току пищу себе готовил. Может это быть или нет?»*
  - *- Может, - ответил Рувим*
  - *-Может, может! – передразнил его дед. А ты этот электрический ток видал, когда он видимости не имеет, вроде как воздух?»*
- К. Паустовский рассказ «Подарок».**

**Что такое электрический ток?**

# Как вы работали на уроке?



**Рука об  
руку.**

**Тяп да  
ляп.**

**Не  
покладая  
рук.**



**В поте  
лица.**

**Через пень  
колоду.**

**Засучив  
рукава.**

**Не шатко  
не валко.**







Автор шаблона: Фокина Лидия  
Петровна,



учитель начальных классов  
МКОУ «СОШ ст. Евсино»



Искитимского района  
Новосибирской области  
2015