

МБОУ СОШ №9

Германия и её климат, промышленность, кухня и достопримечательности.

12.10.2017

Г.

Место Германии на политической карте мира

ПОЛИТИЧЕСКАЯ КАРТА МИРА



Столица - Берлин.

Площадь - 357021 км².

Протяженность страны составляет 876 км с севера на юг и около 640 км с запада на восток.

Численность населения-82 175 684 чел.

В состав страны входит 16 земель.

ЦИФРАМИ НА КАРТЕ ОБОЗНАЧЕНЫ ГОСУДАРСТВА И КОЛОНИАЛЬНЫЕ ВЛАДЕНИЯ

1 СЕНЕГАЛ	6 ЗАГОМБЕ - ПОРТО-НОВО	11 КОМОРЫ - ПУНДИ	21 СЕРБИЯ - ДАМАСК
2 СЪЕРРА-ЛЕОНЕ	7 ТОГО - БЕНЕ	12 БУРУНДИ - БУРУНДИ	22 НОРВАНДИЯ - АММАН
3 ЛИБЕРИЯ	8 ЦЕНТРАЛЬНОАФРИКАНСКАЯ РЕСПУБЛ.	13 РУАНДА - БУРУНДИ	23 ЙЕМЕН
4 ВЕРХНЯЯ СЛОНОВАЯ КОСТИ	9 ЗАМБИЯ	14 УГАНДА - КАМПАЛА	24 НАР. РЕСП. ЮЖ. ГЕРМЕНИЯ
5 ВЕРХНЯЯ ВОЛЬТА - УГАНДУ	10 МАЛАВИЯ - ЗОМБА	15 СОМАЛИ (С.С.) - ДИЖУ	25 ОМАН И МАСКАТ (БРИТ.)
			26 ИСПАНИЯ
			27 СИККИМ (Инд.)
			28 БУТАН (Инд.)
			29 ЛАОС - ВЬЯТНАМ
			30 КАМБОДЖА
			31 БРУНЕЙ (БРИТ.)
			32 ДАНИЯ
			33 ВЕЛИКОБРИТАНИЯ
			34 ЛЮКСЕМБУРГ
			35 АВСТРИЯ - ВЕНА
			36 ВЕНГРИЯ
			37 РУМЫНИЯ
			38 БОЛГАРИЯ
			39 ЧЕКОСЛОВАКИЯ
			40 НЕДЕРЛАНДЫ
			41 БЕЛЬГИЯ - БРЮССЕЛЬ
			42 ШВЕЙЦАРИЯ - БЕРН
			43 АЛБАНИЯ
			44 ПОРТУГАЛИЯ - ЛИСАБОН

Государственная символика



Флаг



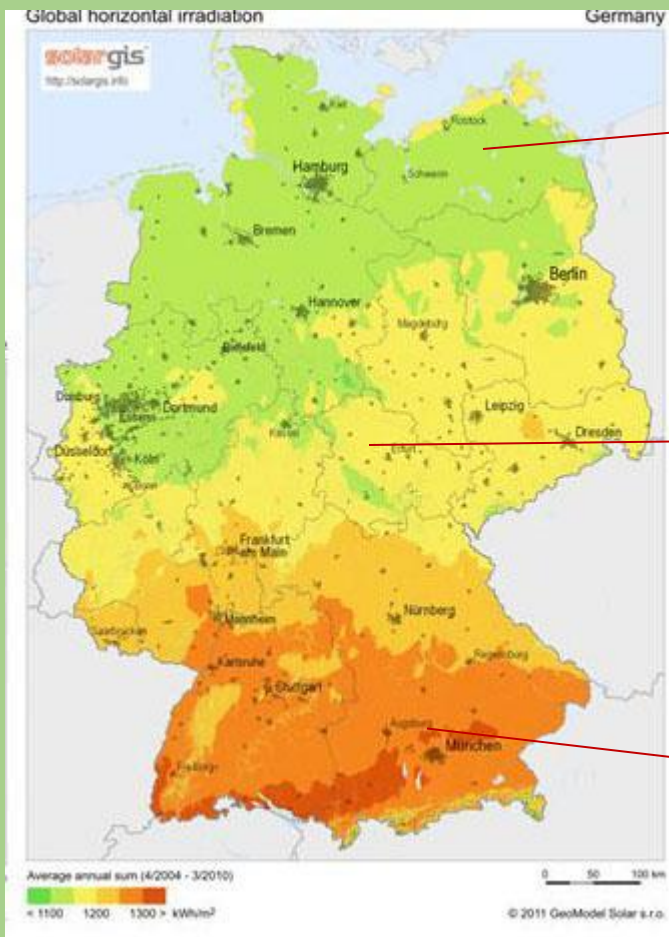
Герб

Гимн Германии представляет собой музыку Йозефа Гайдна в сочетании со стихами Генриха Гоффманна фон Фаллерслебена.

Einigkeit und Recht und Freiheit
für das deutsche Vaterland!
Danach lasst uns alle streben
brüderlich mit Herz und Hand!
Einigkeit und Recht und Freiheit
sind des Glückes Unterpfand;
|: blüh im Glanze dieses Glückes,
blühe, deutsches Vaterland.

Единство и право и свобода
для немецкой отчизны!
Давайте все стремимся к
этому
по-братски, сердцем и рукой!
Единство и право и свобода
— залог счастья.
Процветай в блеске этого
счастья,
процветай немецкая отчизна!

Особенности рельефа ФРГ



Предгорье Айфель

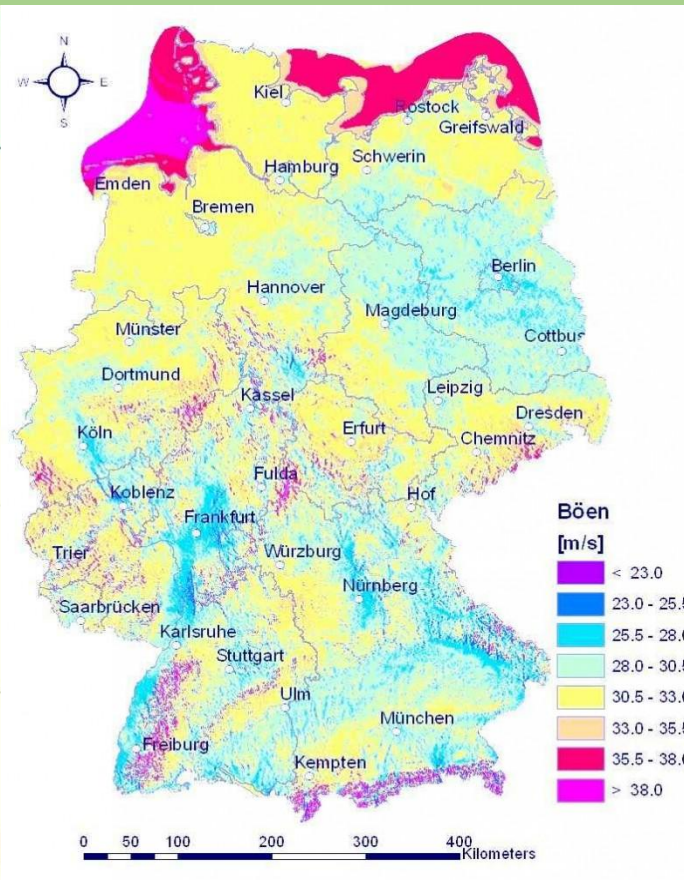


Дунайская низменность

Баварские Альпы



Особенности климата



Зона-умеренная.

Климат-умеренный, морской и переходный от морского к континентальному.

Средняя температура января – от -5 до -3 °C.

Средняя температура июля – от +16 до +20 °C.

Среднегодовое количество осадков – 600-800 мм.



Химическая

Лёгкая

Электроника и электротехника

SIEMENS

Промышленность

Пищевая



Фармацевтическая



Каменноугольная



Машиностроение



Металлургия



Судостроение



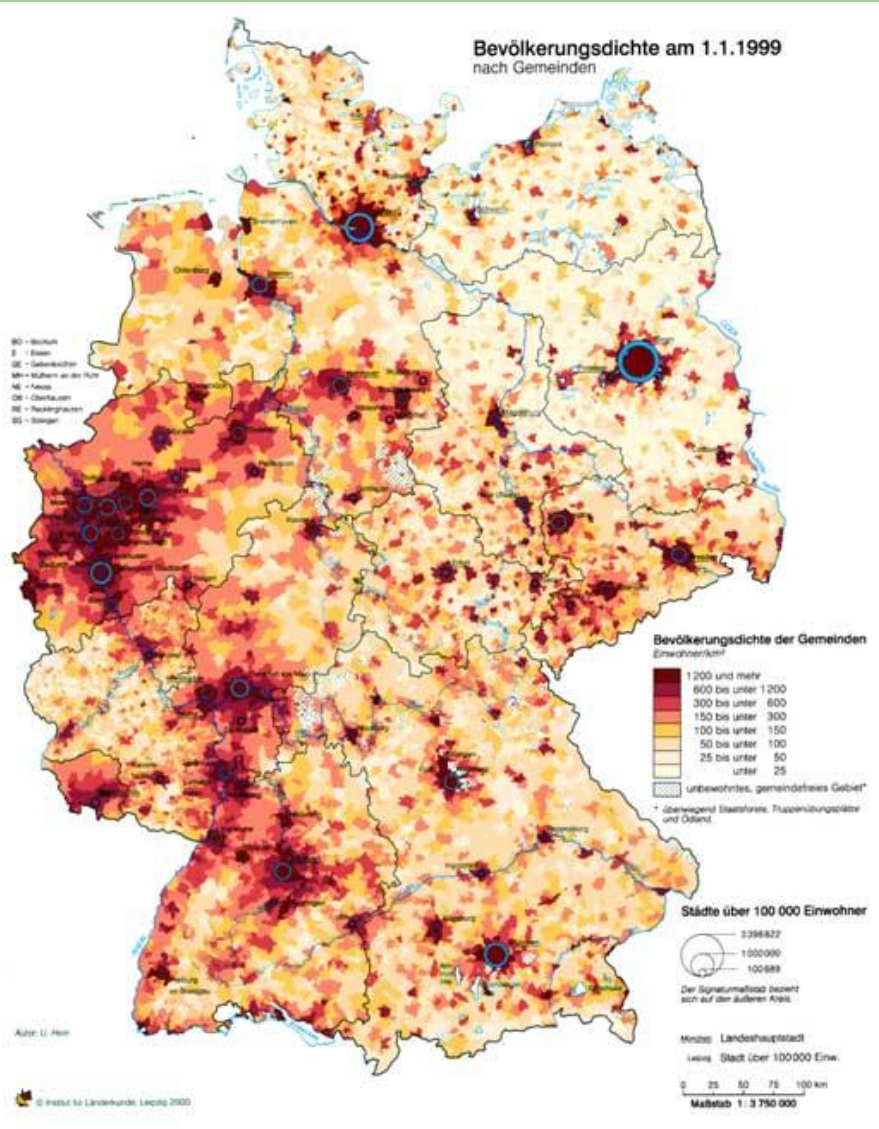
Население

Население-82 175 684 человек.

Основная религия – христианство(католики).

Государственный язык – немецкий.

Этнический состав: немцы, французы, датчане, турки, арабы.



Достопримечательности



Замок Нойшванштайн

Кёльнский собор



Достопримечательности



Кёнигзее - самое чистое озеро Германии.

Расположение озера среди высоких гор порождает чистое и ясное по звуку эхо.

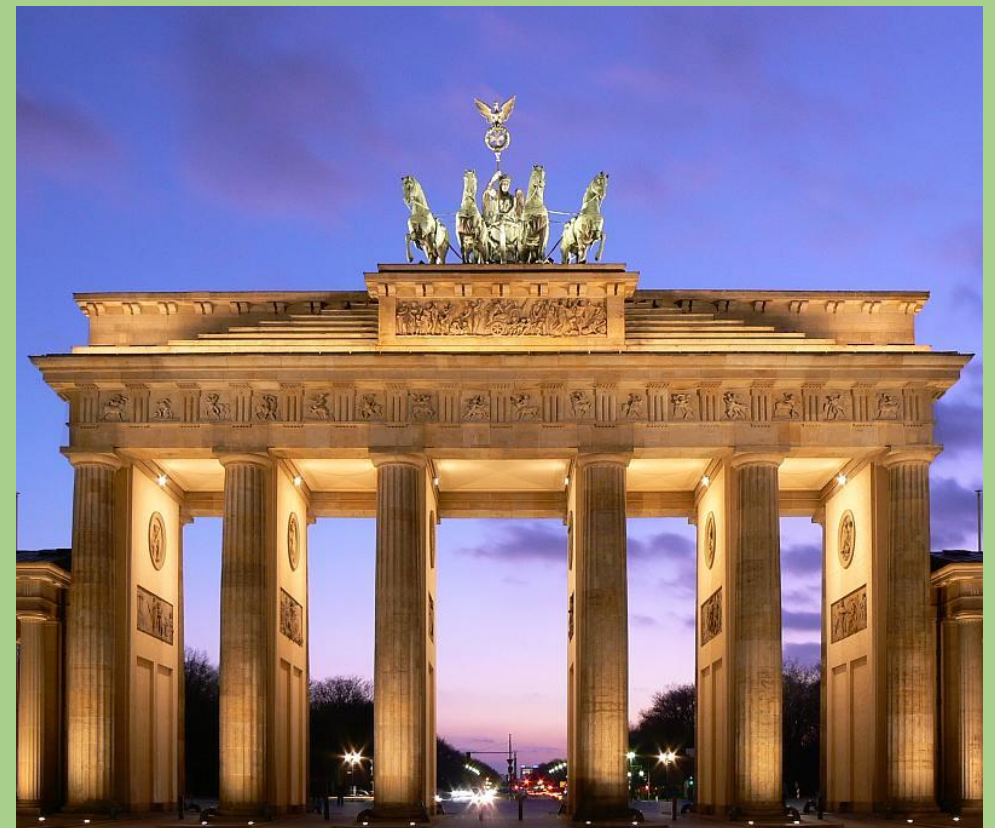
В окрестностях озера находился один из филиалов концентрационного лагеря Дахау.

Достопримечательности



Замок Линдерхоф (нем. *Linderhof*) — единственный замок короля Людвига II, полностью достроенный при его жизни.

Бранденбургские ворота (нем. *Brandenburger Tor*) — архитектурный памятник в центре Берлина в районе Митте. Возведены в 1788—1791 годах.





Крендель



Пряники



Роте грютце

(Десерт из ягод красного цвета и мороженого.)

8 популярных блюд Германии

Колбаски



Жаркое из свинины



Жареный цыпленок



Кезе Шпецле
(Яичная лапша с неострым сыром и обжаренным луком.)



Айнтопф, или пихельштайнер
(густой суп с овощами, копчёностями, хлебом, крупами и др.)



БЛАГОДАРЮ ЗА ВНИМАНИЕ!