

Государственное профессиональное образовательное
учреждение
Прокопьевский электромашиностроительный техникум

Графики функций в табличном редакторе

Выполнила: Чащина
Е.А.

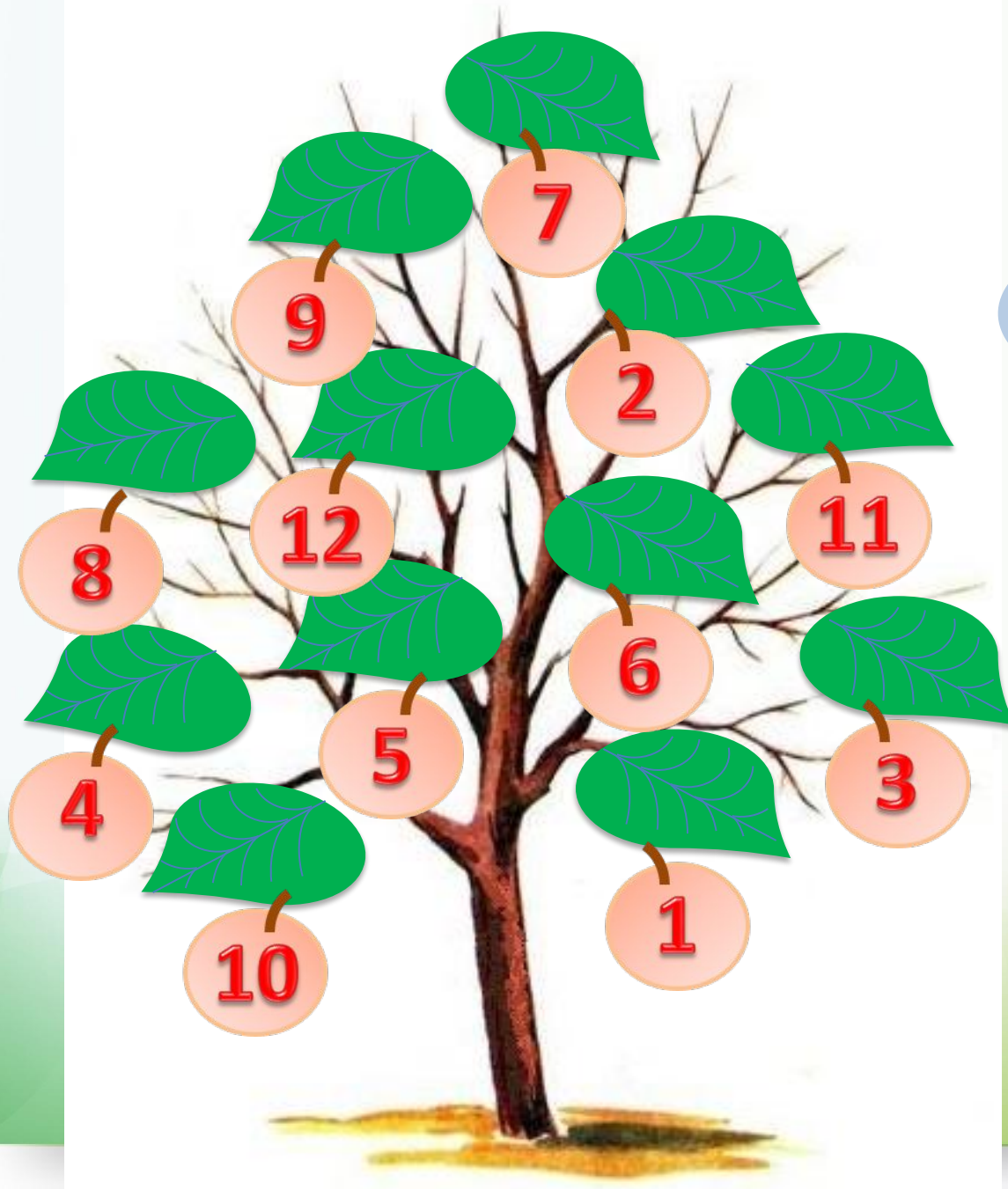
Прокопьевск, 2017



План

1. Собираем урожай
2. Ищем правильный маршрут
3. Подбираем пункт назначения
4. Выслушиваем отзывы





Каждый сорвет себе яблоко



Электронная таблица – это:

- 1. прикладная программа для обработки кодовых таблиц;**
- 2. устройство персонального компьютера, управляющее его ресурсами;**
- 3. прикладная программа, предназначенная для обработки структурированных в виде таблицы данных;**
- 4. системная программа, управляющая ресурсами персонального компьютера при обработке таблиц.**



Игра 4 фотки 1

слово



ЛИСТ

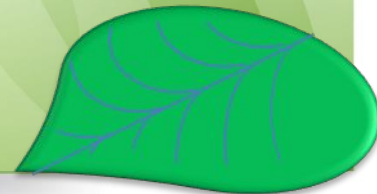


*Расшифруйте
анаграмму*

ЯКВНАМОБНИОНР

АИ

**комбинированна
я**



Тип диаграммы. Ребус.



Д = Г



И = О



А = М

гистограмма



Активная ячейка – это ячейка:

- 1. для записи команд;**
- 2. содержащая формулу, включающую в себя имя ячейки, в которой выполняется ввод данных;**
- 3. формула в которой содержит ссылки на содержимое зависимой ячейки;**
- 4. в которой выполняется ввод данных.**



Игра 4 фотки 1 слово



формул
а



Тип диаграммы. Ребус.



1 = Т

”



”

,



”

,



”

точечная

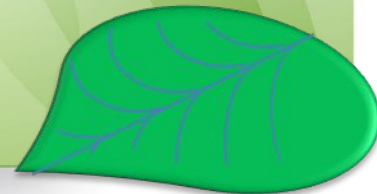


*Расшифруйте
анаграмму*

АНДПАИ

ОЗ

диапазон



«Восстановите порядок».
Расставьте по порядку этапы создания
диаграммы

- 1. Выбор типа диаграммы**
- 2. Создание таблицы с числовыми данными**
- 3. Запуск Мастера диаграмм**
- 4. Выделение необходимого диапазона данных**

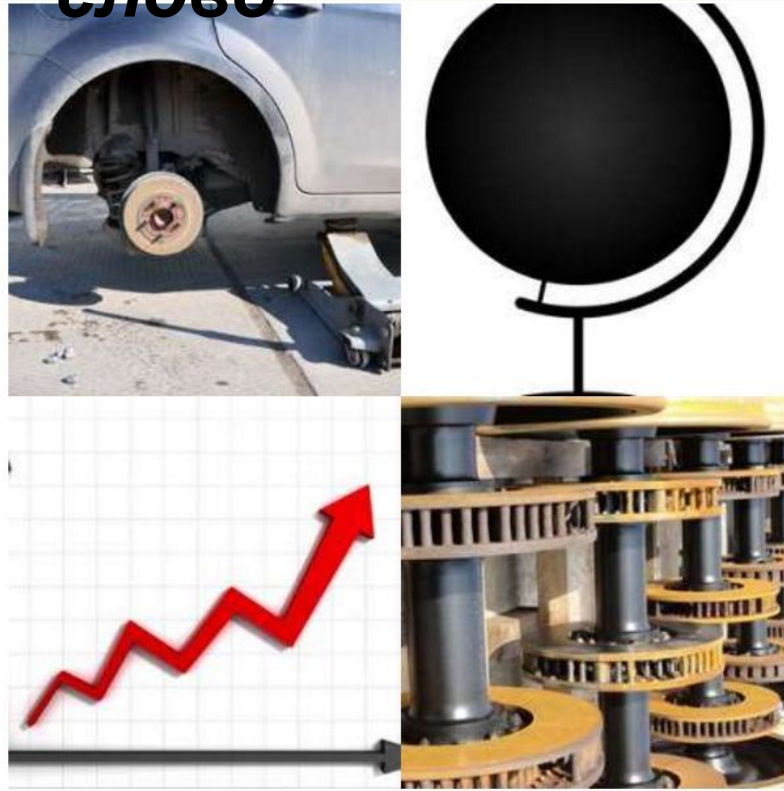
А. 2-4-3-1

Б. 2-3-1-4

В. 3-4-2-1



**Игра 4 фотки 1
слово**



ОСЬ



*Расшифруйте
анаграмму*

ЕЯЛИНТЙАА

Ч

линейчатая



Тип диаграммы. Ребус.



К = Л



У = Е



1 = Т



З = В

лепестковая



Каждый
построит
графики

Ищем правильный маршрут

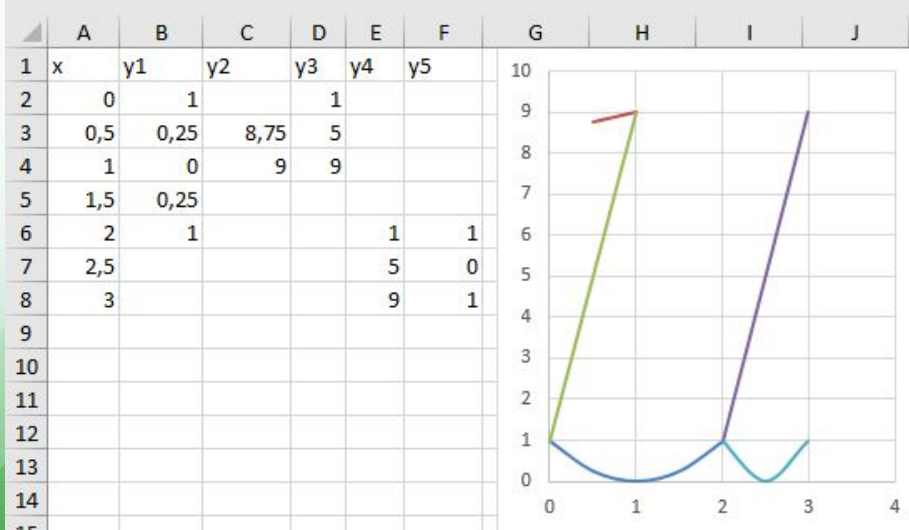
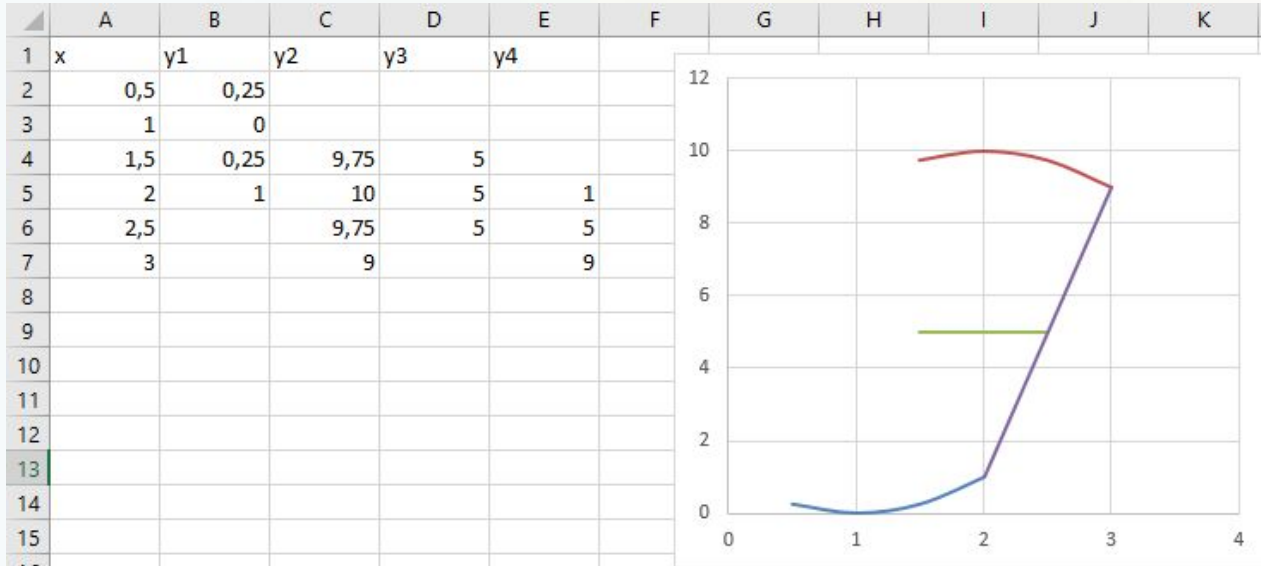


- $y = (x - 1)^2, x \in [0; 2], \text{ шаг } 1$
 $y = 10 - (x - 2)^2, x \in [1; 3], \text{ шаг } 1$
 $y = 8x + 1, x \in [0; 1], \text{ шаг } 1$
 $y = 8x - 15, x \in [2; 3], \text{ шаг } 1$
- $y = (x - 1)^2, x \in [0; 4], \text{ шаг } 1$
 $y = 10 - (x - 3)^2, x \in [0; 4], \text{ шаг } 1$
- $y = x^2, x \in [-0,5; 2], \text{ шаг } 0,5$
 $y = (x - 2)^2 + 2, x \in [2; 3,5], \text{ шаг } 0,5$
 $y = 2 - (x - 2)^2, x \in [1; 3,5], \text{ шаг } 0,5$
- $y = (x - 1)^2, x \in [0; 2], \text{ шаг } 0,5$
 $y = 9 - (x - 2)^2, x \in [0,5; 1], \text{ шаг } 0,5$
 $y = 8x + 1, x \in [0; 1], \text{ шаг } 0,5$
 $y = 8x - 15, x \in [2; 3], \text{ шаг } 0,5$
 $y = 4(x - 2,5)^2, x \in [2; 3], \text{ шаг } 0,5$

- $y = x^2, x \in [-0,5; 2], \text{ шаг } 0,5$
 $y = x/3 + 1, x \in [0,5; 4], \text{ шаг } 0,5$
 $y = 3,55 - (x - 0,5)^2, x \in [-0,5; 0,5], \text{ шаг } 0,5$
- $y = (x + 1)^2, x \in [-2; 0], \text{ шаг } 1$
 $y = -9x + 37, x \in [3; 4], \text{ шаг } 1$
 $y = 10 - (x - 3)^2, x \in [0; 3], \text{ шаг } 1$
- $y = x^2, x \in [-0,5; 2], \text{ шаг } 0,5$
 $y = 2(x - 3,5)^2, x \in [2; 3,5], \text{ шаг } 0,5$
 $y = \sqrt{(2 - (x - 1)^2) + 3,5}, x \in [0; 2], \text{ шаг } 0,5$
 $y = -\sqrt{(2 - (x - 1)^2) + 3,5}, x \in [0; 2], \text{ шаг } 0,5$
- $y = (x - 1)^2, x \in [0,5; 2], \text{ шаг } 0,5$
 $y = 10 - (x - 2)^2, x \in [1,5; 3], \text{ шаг } 0,5$
 $y = 5, x \in [1,5; 2,5], \text{ шаг } 0,5$
 $y = 8x - 15, x \in [2; 3], \text{ шаг } 0,5$



Правильные

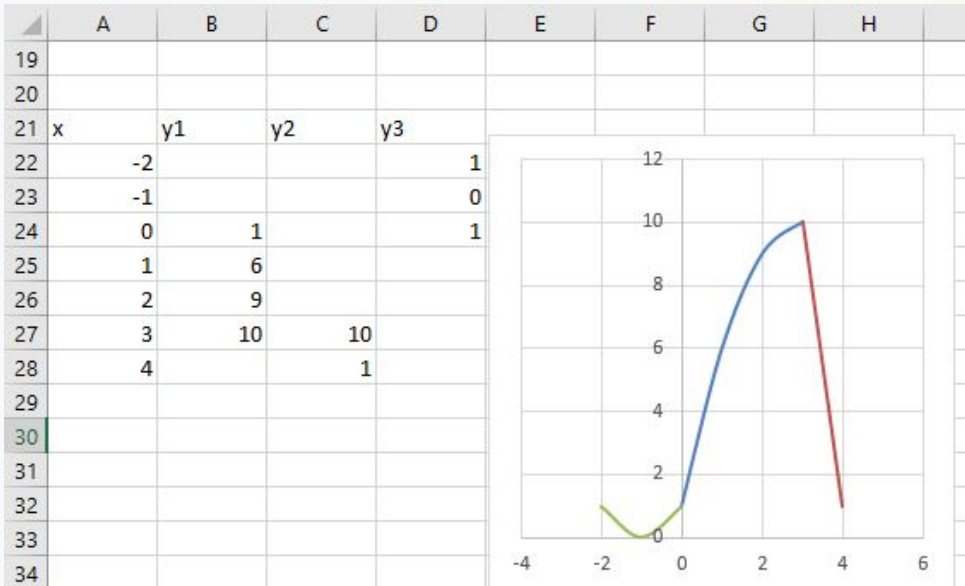


Каждый
график нужно
сравнить

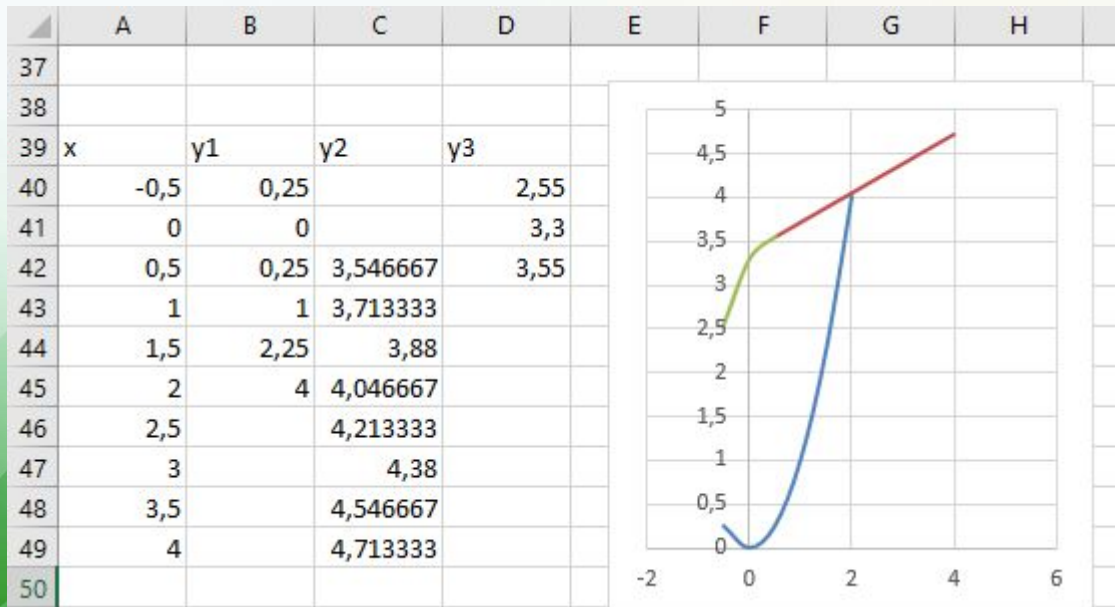


Правильные

ты

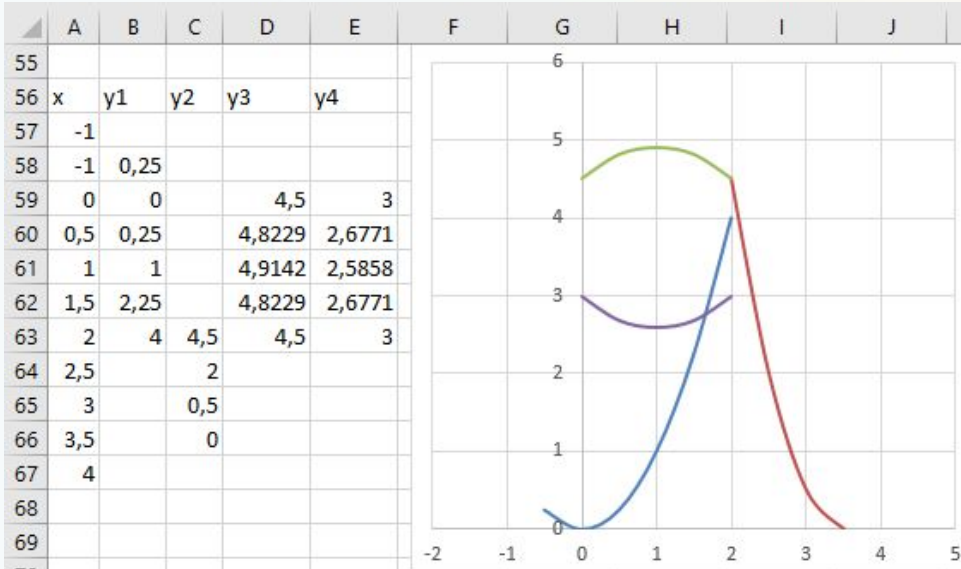


Каждый график нужно сравнить

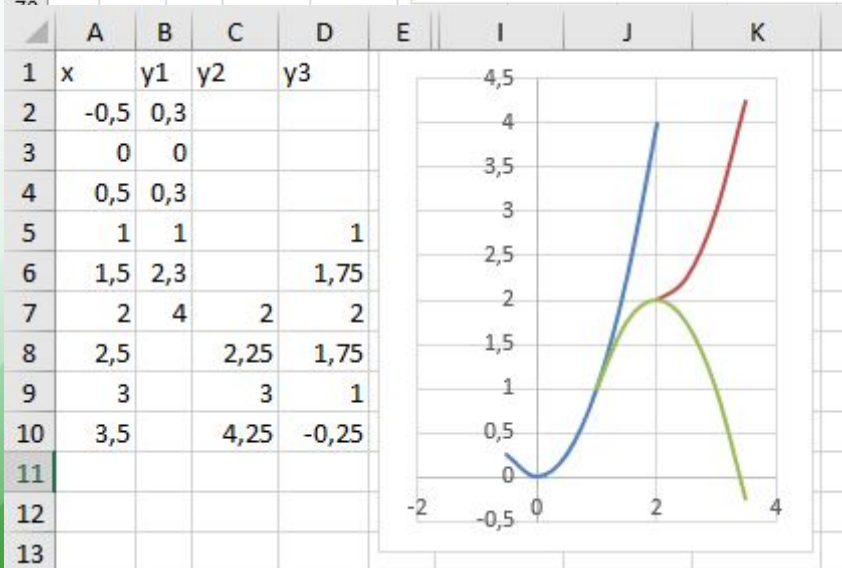


Правильные

иты

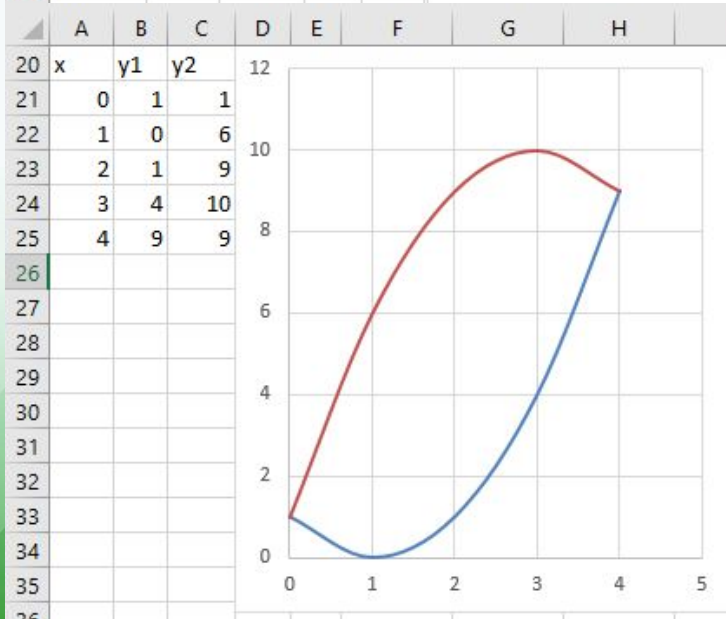
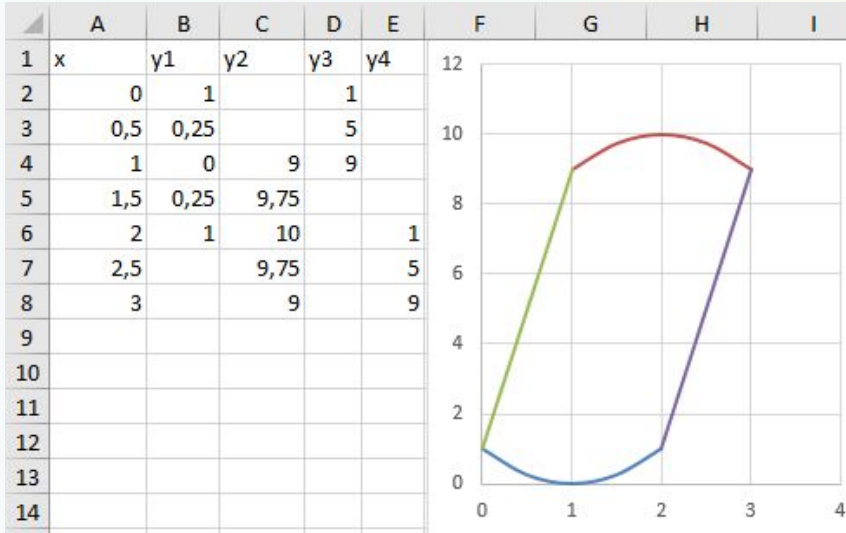


Каждый график нужно сравнить



Правильные

ируты



Каждый график нужно сравнить



Каждый
составляет
слова из данных
букв

**Подбираем пункт
назначения**

Э И Л Г Я К

ЭКОЛОГИЯ

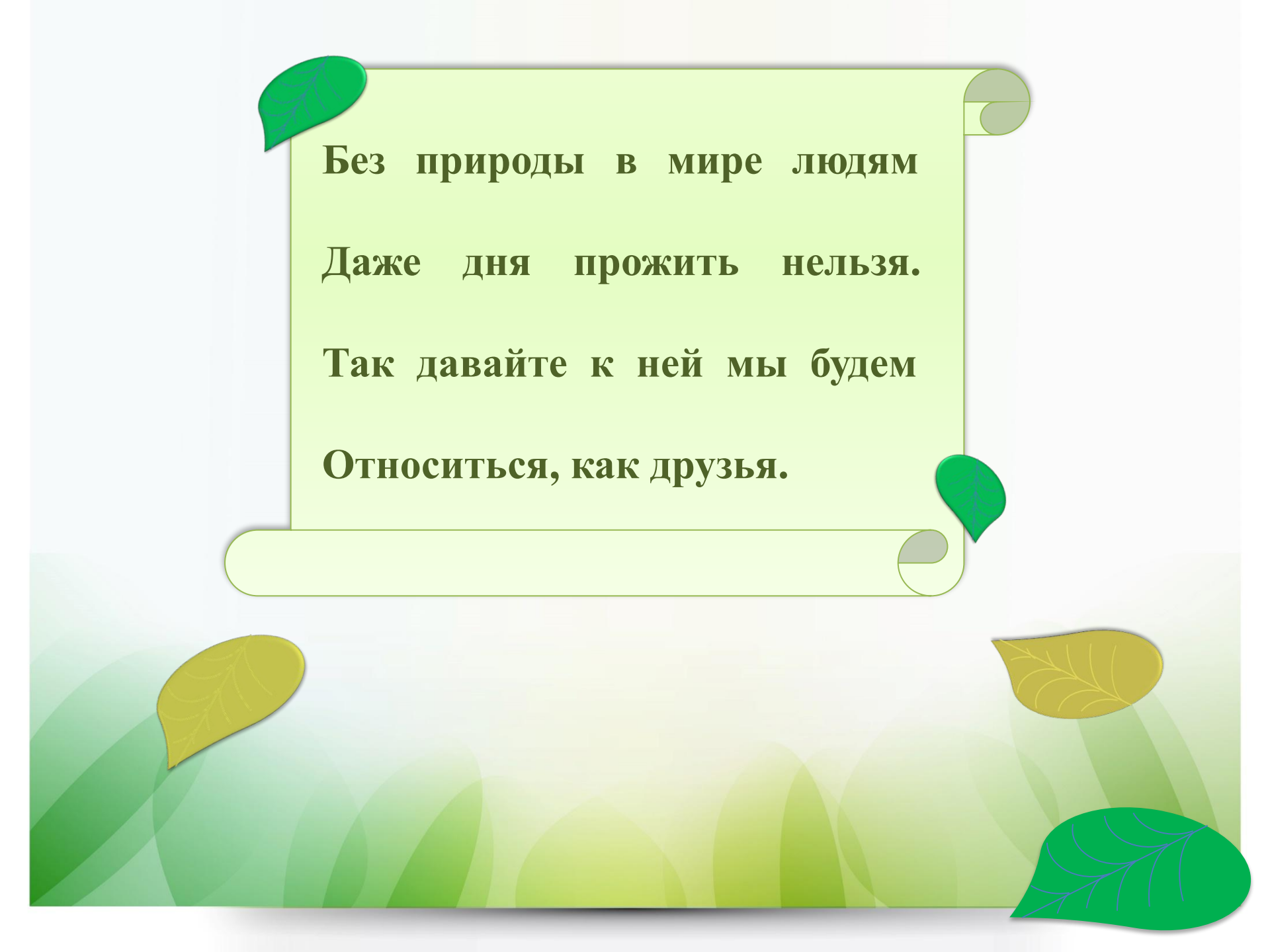


Оцените наше
сотрудничеств
о

Я все понял, мне было комфортно.

Немного стоит подумать, или что то не понял, или было не комфортно

Я не понял, мне было не комфортно.



Без природы в мире людям
Даже дня прожить нельзя.
Так давайте к ней мы будем
Относиться, как друзья.