

ЧУ СОШ «Олимп-  
Плюс»

# УРОК: ОКРУЖАЮЩИЙ МИР

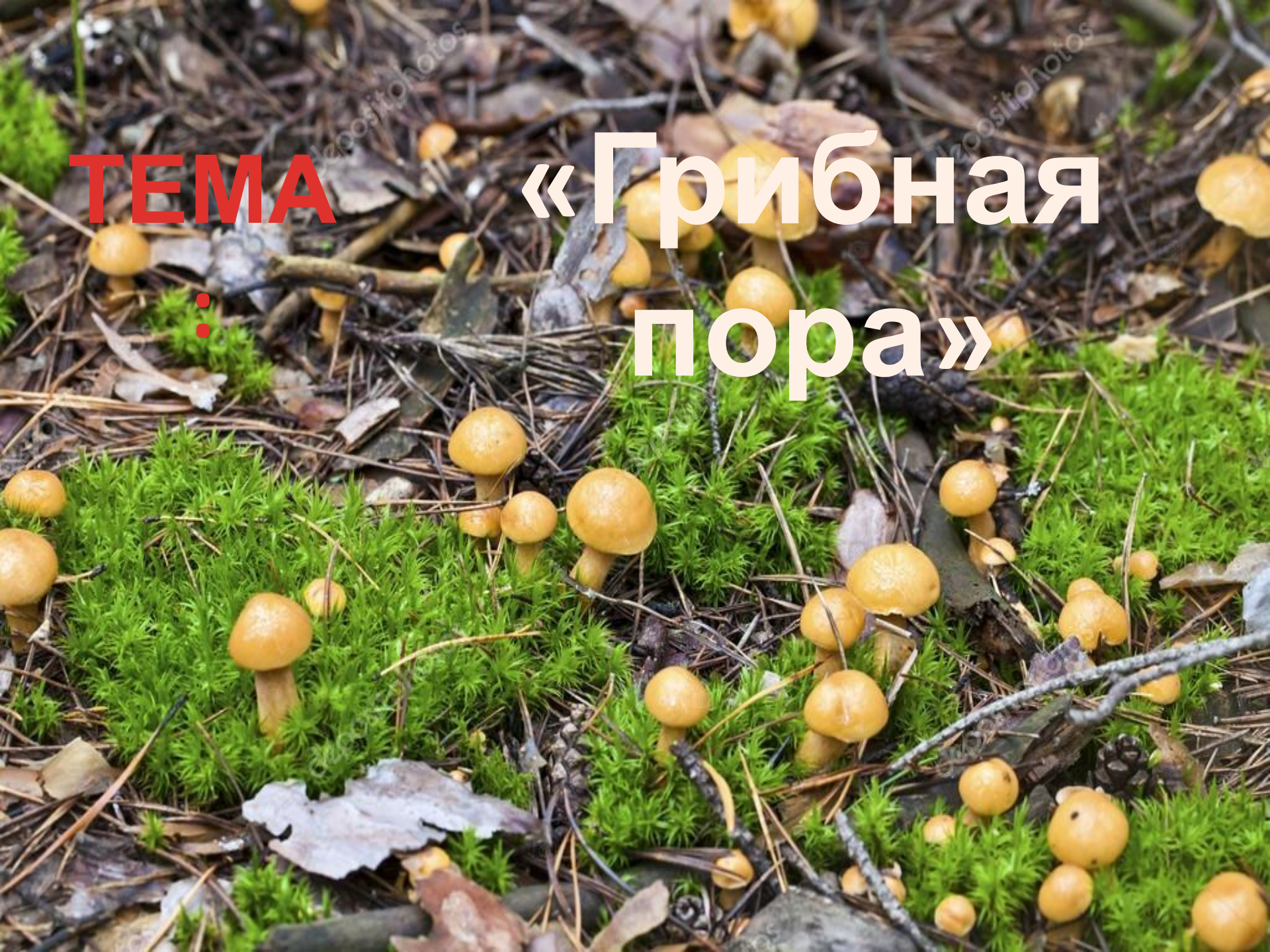
Учитель начальных классов:  
Зеленова Ирина Николаевна



**ТЕМА**

**:**

**«Грибная  
пора»**



A photograph of a forest path. The path is a narrow, dirt trail that leads into a dense forest of tall, thin trees. The trees have green foliage, and the ground is covered with grass and some dry leaves. The lighting is bright, suggesting a sunny day, with long shadows cast across the path. The overall scene is peaceful and natural.

**Какой бывает  
лес?**

# ХВОЙНЫЙ ЛЕС





# Лиственный лес



# СМЕШАННЫЙ ЛЕС



# Какие бывают

## грибы?

### СЪЕДОБНЫЕ ГРИБЫ



Белый гриб



Вешенки



Подберёзовик



Лисички



Волнушка



Маслята



Подосиновик



Опята



Сыроежки

### НЕСЪЕДОБНЫЕ ГРИБЫ



Мухомор  
ярко-жёлтый



Мухомор



Рогатик



Навозник



Ложные  
опята



Паутинник



Трутовик



Дождевик



Заячьи  
уши



Мицена





# Белый

# три



**Стоит Лукашка,  
Белая рубашка,  
А шляпа надета  
Шоколадного цвета.**



# Подосиновик

Под осиной мужичок,  
На нём красный колпачок.





# Подберезов ик



Под берёзой старичок,  
На нём бурый колпачок,  
И пиджак с пестринкой,  
А сапожки с глинякой

# Лисички



Очень дружные сестрички  
Ходят в рыженьких беретах,  
Осень в лес приносят летом  
Золотистые...





Маслено

Стоит мальчонка,  
Замаслена шапчонка.



# Опята

Нет грибов дружнее чем эти,  
Знают взрослые и дети.  
На пеньках растут в лесу,  
Как веснушки на носу.



# СЫРОЕЖ КИ

Вдоль лесных дорожек  
Много белых ножек,  
В шляпах  
разноцветных  
Издали приметных  
Собирай, не мешкай  
Это ...





# Сморчки



# Дождевик



# К







# Свиноушка

Волнуш



ка



Шампиньон

н



**ВСЯКИЙ ГРИБ В РУКУ  
БЕРУТ,  
ДА НЕ ВСЯКИЙ  
В КУЗОВОК КЛАДУТ.**





# Мухомор

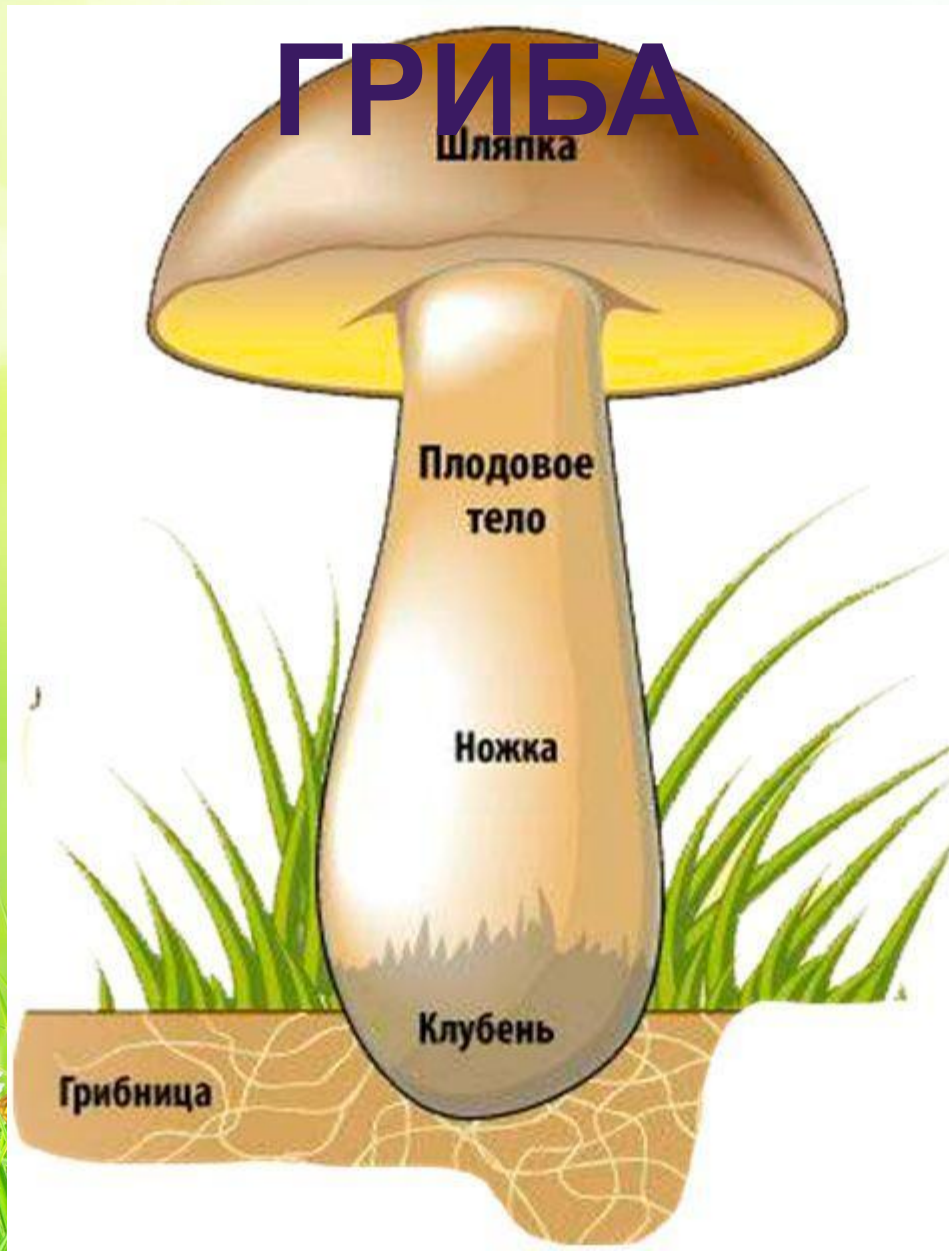
На высокой ножке,  
В юбке перелинке  
А на красной шляпке –  
Белые снежинки.  
Всем известен с давних пор,  
Гриб нарядный ...



Есть старуха вредная,  
На ней шляпа бледная,  
И нога в ботинке,  
На чулке пестринки.  
Кто к ней прикоснётся,  
Тот не проснётся.

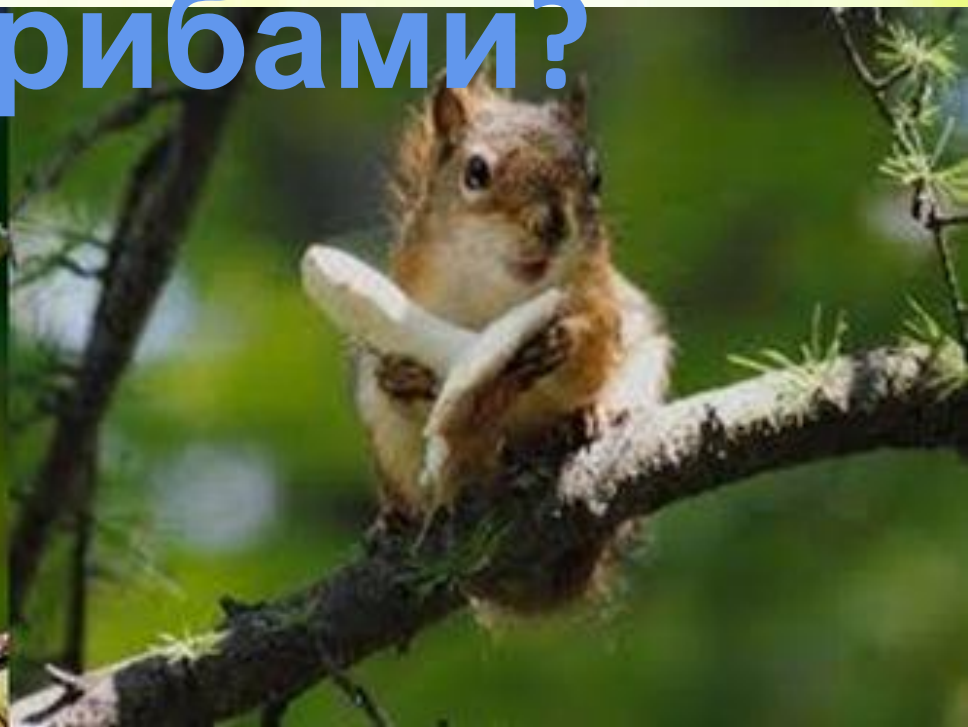


# СТРОЕНИЕ ШЛЯПОЧНОГО ГРИБА





**Кто в лесу  
питается  
грибами?**



# Как правильно собирать грибы?





