

ПРЕЗЕНТАЦИЯ

**ИМИТАЦИЯ СТАРЕНИЯ
ЛАКОКРАСОЧНЫХ
ПОКРЫТИЙ**

Многие люди любят старинный стиль, однако, предметы старины или даже выполненные под старину стоят довольно дорого. Отличным решением в такой ситуации является самостоятельная покраска деревянных поверхностей особым образом, что позволит придать им соответствующий вид. Ниже мы подробнее рассмотрим, как осуществляется покраска дерева под старину.



Покрасить под старину можно самые разные предметы, к примеру, мебель, двери или другие предметы интерьера. Причем существует довольно много техник, которые позволяют добиться эффекта старения.

Особенности подготовки

Прежде чем приступить к покраске дерева под старину необходимо выполнить подготовку поверхности следующим образом:

Первым делом нужно удалить с поверхности дерева старое покрытие – лак или краску.

Далее нужно отшлифовать поверхность и очистить от любых загрязнений. Для шлифования следует использовать вначале крупную наждачную бумагу, после чего постепенно переходить на более мелкое зерно.

После этого дерево надо обработать антисептической грунтовкой, которая защитит древесину от гниения и возникновения плесени, а также улучшит адгезию лакокрасочного покрытия.

Покраска под старину

Обветшалая и шероховатая поверхность....

чтобы добиться обветшалого вида, окраска дерева под старину осуществляется следующим образом;

-на подготовленную древесину наносится один слой краски. Для этих целей лучше использовать матовую краску, к примеру, акриловую;

-затем после высыхания поверхности следует потереть краску мелкой наждачной бумагой в местах, где чаще всего протирается данное деревянное изделие;

-далее поверхность следует тщательно очистить от пыли;

-после этого покрытие наносится тонким слоем второй раз;

-если эффект состаренности слабо выражен, можно потереть наждачной бумагой отдельные участки еще раз;

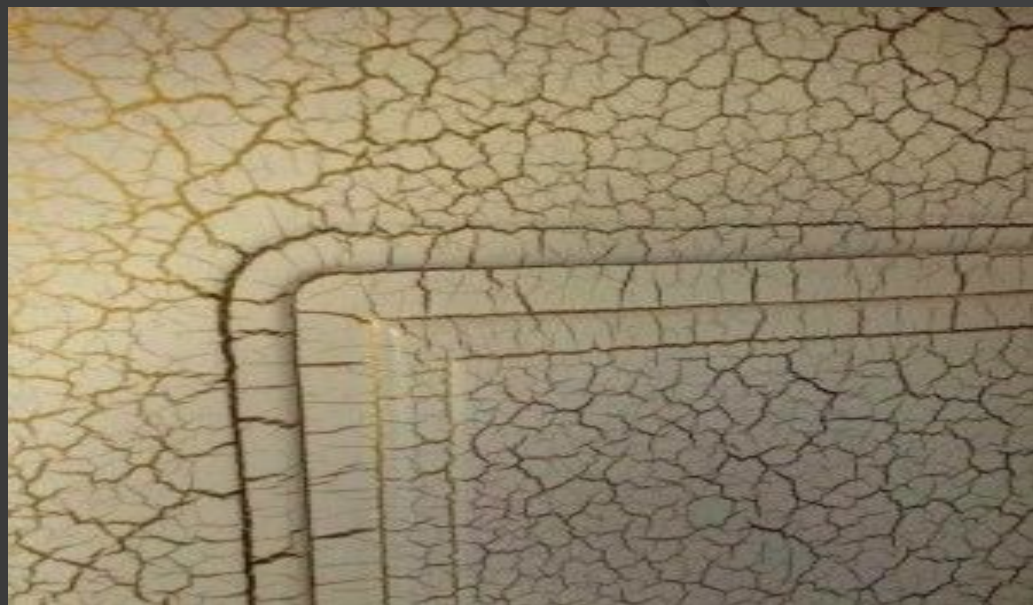
-в завершение работы нужно обработать шкуркой с мелким зерном все окрашенное изделие.

На этом процесс покраски под старину завершен. Такую технику можно применять при отделке мебели или дверей.

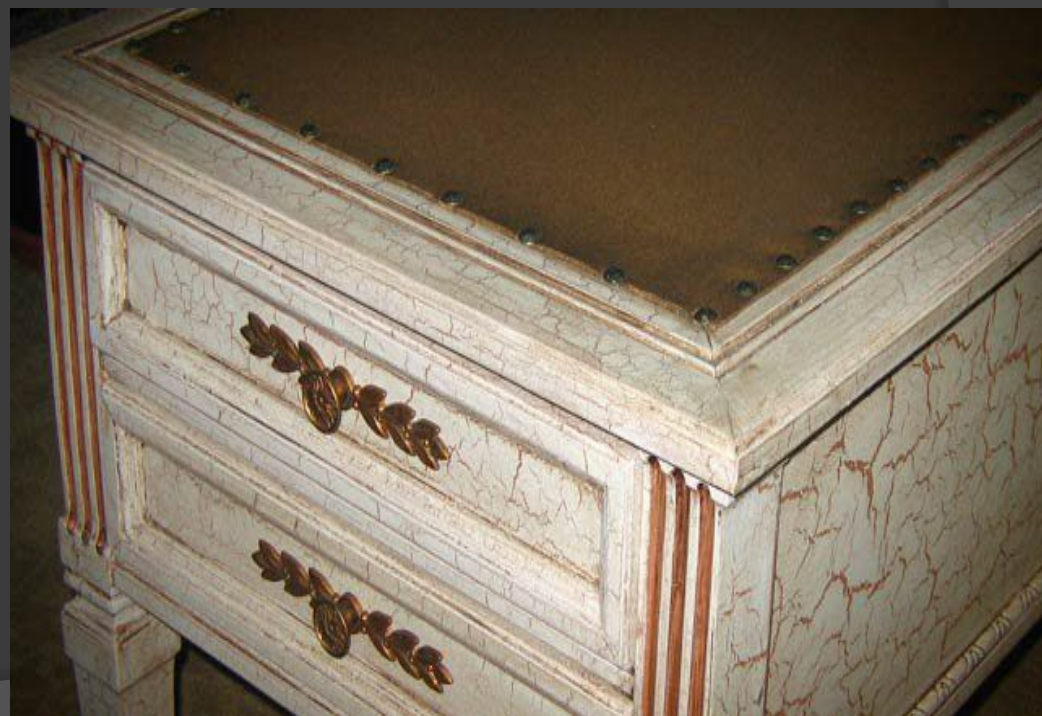


Кракелюр

Еще один популярный эффект старения – это кракелюр, который представляет собой узор тонких трещинок в лаке или краске.



Академия Декора



Инструкция по кракелированию выглядит следующим образом:

-на подготовленную поверхность наносится фоновый слой краски. Этим цветом в дальнейшем будут окрашены трещины;

-после просыхания слоя наносится специальный прозрачный кракелюрный лак простыми прямыми движениями;

-далее надо дождаться полного высыхания лака и нанести финишный слой краски. Для получения интересного декоративного эффекта цвет основной краски должен отличаться от фона. Под воздействием финишного покрытия лак начнет растрескиваться.

-В завершение работы изделие следует покрыть прозрачным лаком для акриловых красок.

Надо сказать, что добиться такого эффекта можно без кракелюрного лака.

В этом случае работа выполняется в такой последовательности:

-подготовленная древесина покрывается алкидной краской;

-затем спустя полчаса-час, когда первый слой будет еще влажным, на него наносится второй слой акрилатного покрытия. Спустя некоторое время после покраски на покрытии начнут появляться трещины, сквозь которые будет виден первый слой краски.



