



Урок русского
языка:

Имя
прилагательное



Повторение

Имя прилагательное

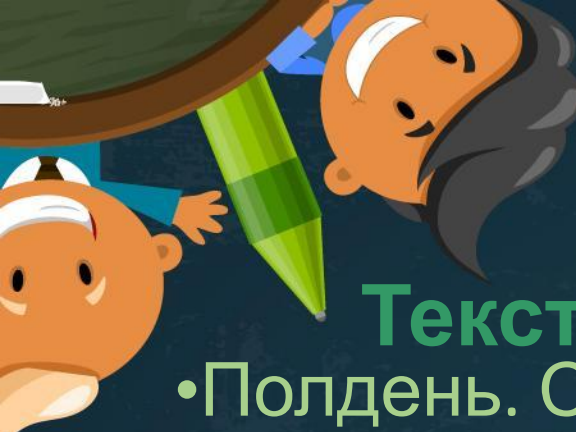
□ обозначает...

□ отвечает на вопросы...

□ в предложениях употребляется с...

□ изменяется...





Сравните тексты и
ответьте на вопросы:

Текст №1

• Полдень. Смотрю на небо. По небу плывут облака. Высоко над облаками кружит ласточка. Со свистом проносятся стрижи.

Текст №2

• Жаркий полдень. Смотрю на голубое небо. По небу плывут белые облака. Высоко над облаками кружит белогрудая ласточка. Со звонким свистом проносятся стрижи.

Вопросы:

1. Какими словами текст №2 отличается от текста №1? Назовите их.
2. На какие вопросы отвечают эти слова?
3. С какими словами они связаны? Назовите их.
4. Какова роль этих слов в тексте?



Род прилагательных



Мужской род

Вопрос: какой?

Примеры: красивый город, усталый путешественник, холодный ветер.



Средний род

Вопрос: какое?

Примеры: красивое платье, тёплое одеяло, вкусное варенье.



Женский род

Вопрос: какая?

Примеры: чистая река, тёмная улица, высокая лестница.



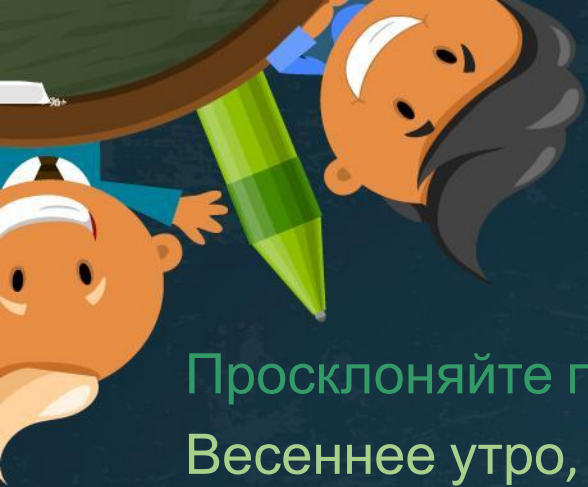
Склонение прилагательных

Склонение – изменение окончаний по падежам
это

- как склоняются прилагательные?
- что для этого нужно знать?

План работы:

1. Найти существительное, связанное с именем прилагательным.
2. Определить падеж имени существительного.
3. По падежу существительного определить падеж прилагательного.



Задание

Просклоняйте прилагательное вместе с существительным:
Весеннее утро, весенняя погода, весенний мороз.

Ср. р.	Ж. р.	М. р.
И.п. весеннее утро	весенняя погода	весенний мороз
Р.п. весеннего утра	весенней погоды	весеннего мороза
Д.п. весеннему утру	весенней погоде	весеннему морозу
В.п. весеннее утро	весеннюю погоду	весенний мороз
Т.п. весенним утром	весенней погодой	весенним морозом
П.п. о весеннем утре	о весенней погоде	о весеннем морозе



Задание

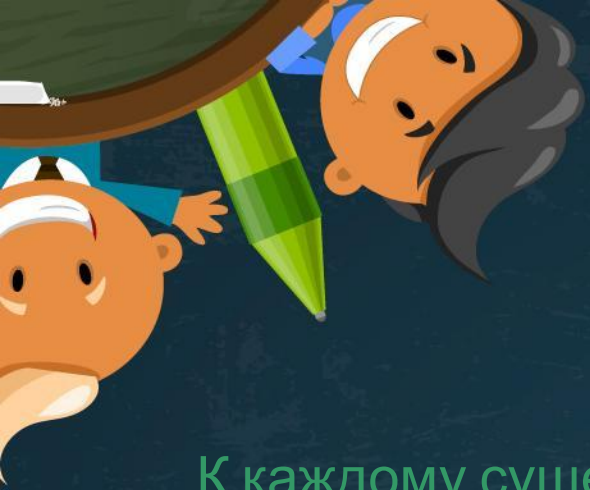
Найдите имена прилагательные и определите, в каком падеже они стоят:

Всю ночь разъяренный ветер свистел и ухал в горах. Ранним утром зима спустилась с гор. Показалось красное солнце. Я шел по узкой тропинке. Вдоль берега реки бежала лисица. Она скользила по жесткому снегу, проваливалась в мягком снегу. У лисы был удивительный хвост. Он пылал серебром. Я направился по лисьему следу.



Падежные окончания прилагательных

	Мужской род	Средний род	Женский род
Р.п.	-ого -его	-его -ого	-ей -ой
Д.п.	-ому -ему	-ему -ому	-ей -ой
В.п.	-ой -ый	-ое -ее	-ое -ее
Т.п.	-ым -им	-им -ым	-им -ым
П.п.	-ом -ем	-ом -ем	-ом -ем



Задание

К каждому существительному подберите подходящее прилагательное, поставив его в нужном падеже:

на _____ поле

у _____ окна

около _____ елки

без _____ друга

открытое

хоккейное

веселый

пушистая



Подведем ИТОГИ

Что такое имя прилагательное?

- a) Слово
- b) Часть речи
- c) Часть предложения

Имена прилагательные отвечают на вопросы:

- a) Какой? Какая? Какое? Какие?
- b) Кто? Что?
- c) Что делать? Что сделать?

Какая часть речи обозначает признак предмета?

- a) Имя существительное
- b) Глагол
- c) Имя прилагательное

С какой частью речи связано имя прилагательное?

- a) С глаголом
- b) С именем существительным
- c) С местоимением

Каким членом предложения бывает имя прилагательное?

- a) Главным
- b) Второстепенным

Укажите имена прилагательные:

Замечаешь оранжевый
насекомое

Рукоятка великий
сказуемое

Любимый смолистый
веселый