

«Избрание и царствование
Михаила Феодоровича,
первого царя династии
Романовых»



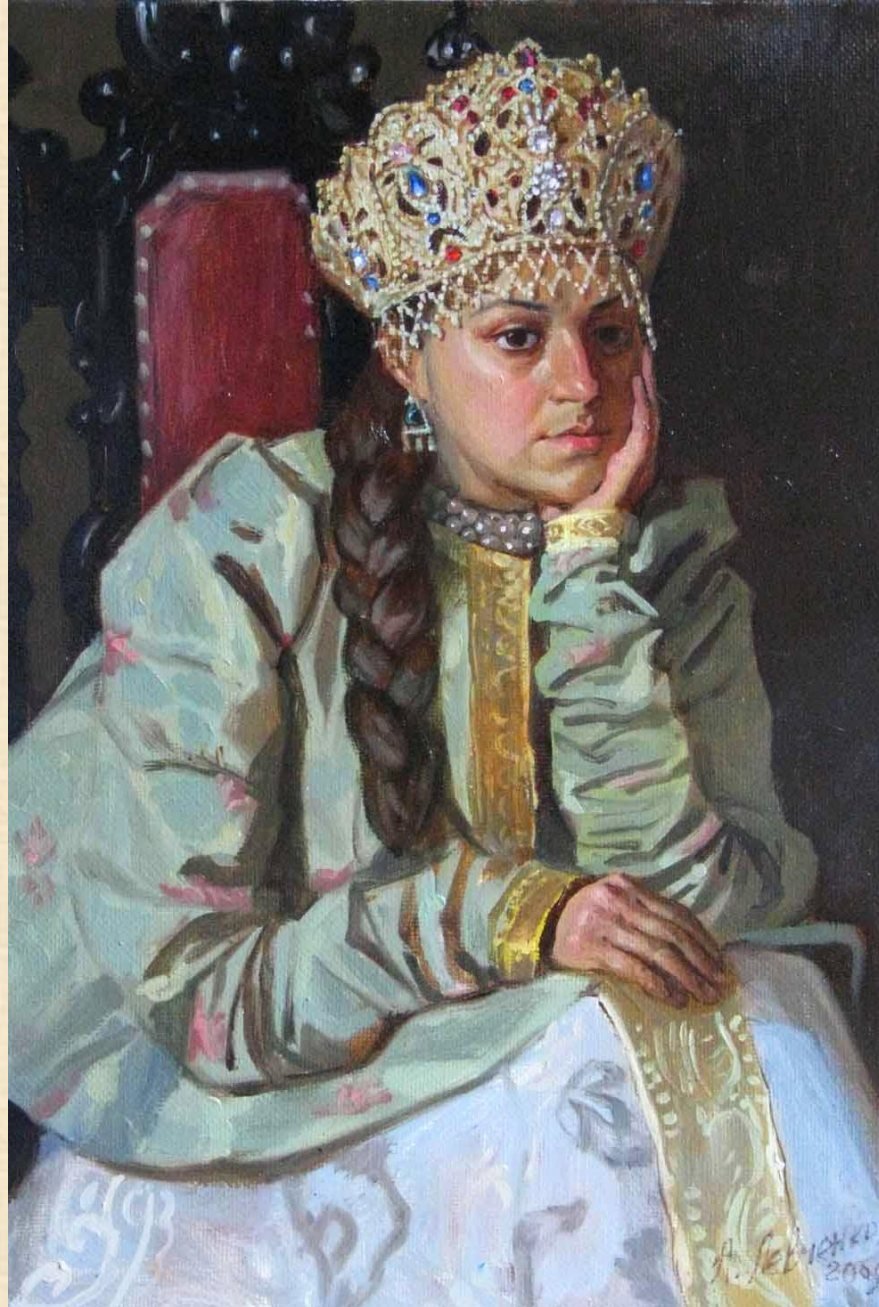
Царь
Михаил Федорович
Романов

(1596—1645)
Годы правления: 1613—1645

а,



Гербъ рода Романовыхъ:
а, Отдѣльный. б, На груди Императорскаго орла.



Царица Анастасиз



Патриарх Филарет (Феодор Никитич Романов)



СЪ ПОРТРЕТА ИНОКИНИ МАРФЫ ІОАННОВНЫ.



Ипатьевский монастырь, Кострома



Палаты Михаила Феодоровича в Ипатьевском монастыре



Объзвление решениз Собора



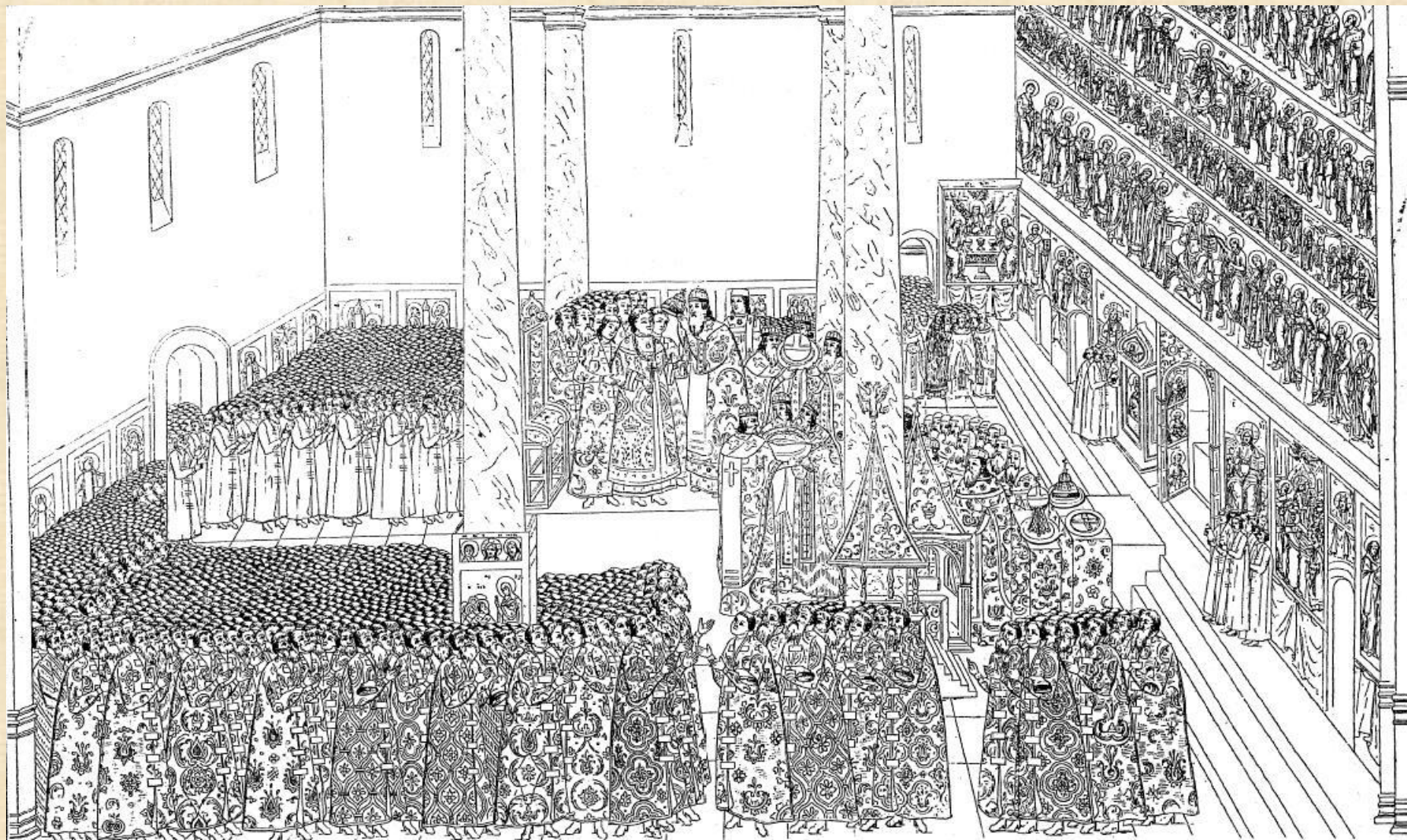
Посольство Земского Собора



Умоление на царствование Михаила
Феодоровича



Феодоровская икона Пресвzтой
Богородицы



Венчание на царство



Встреча митрополита Филарета



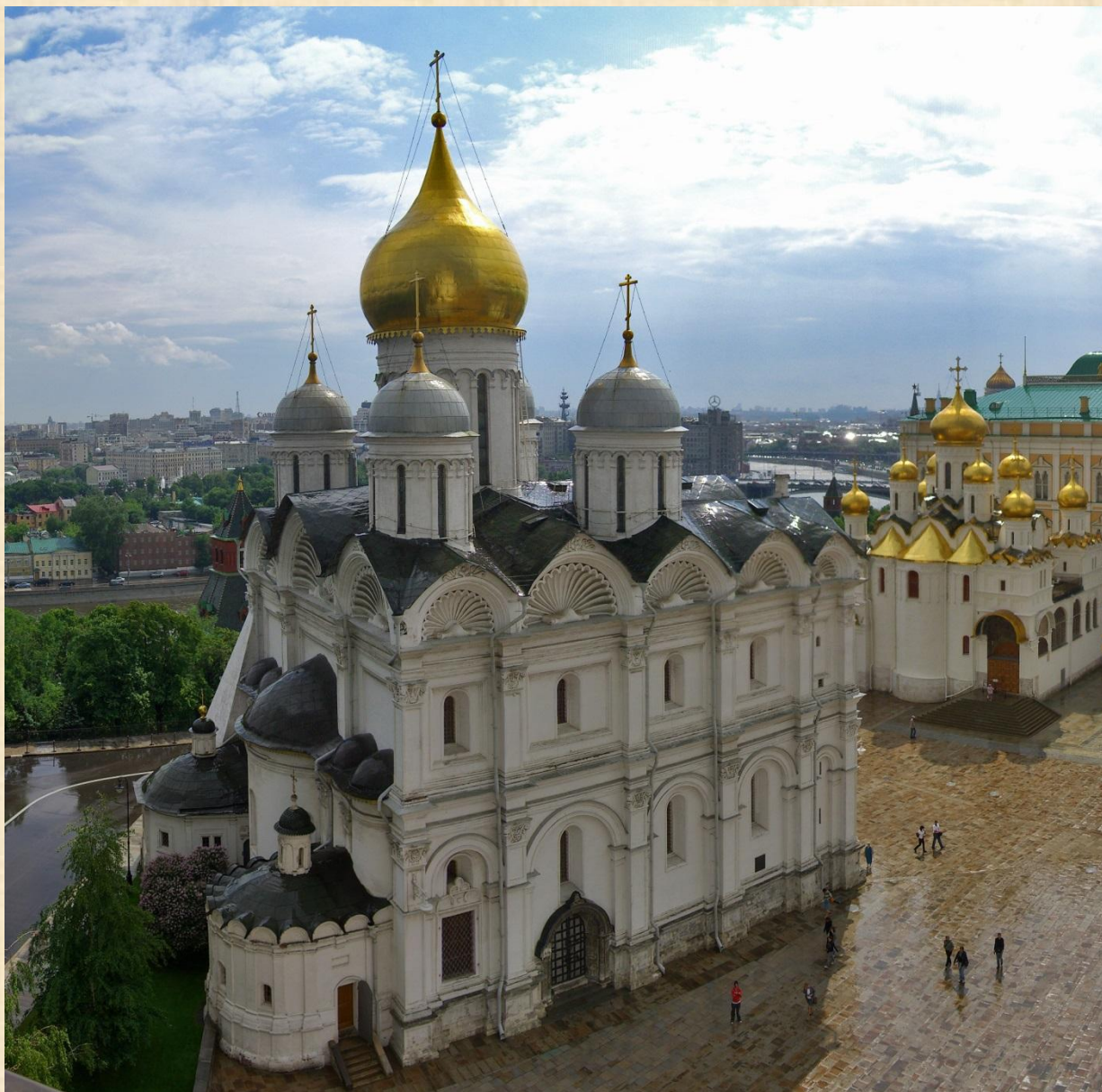
Поставление в патриархи митрополита
Филарета



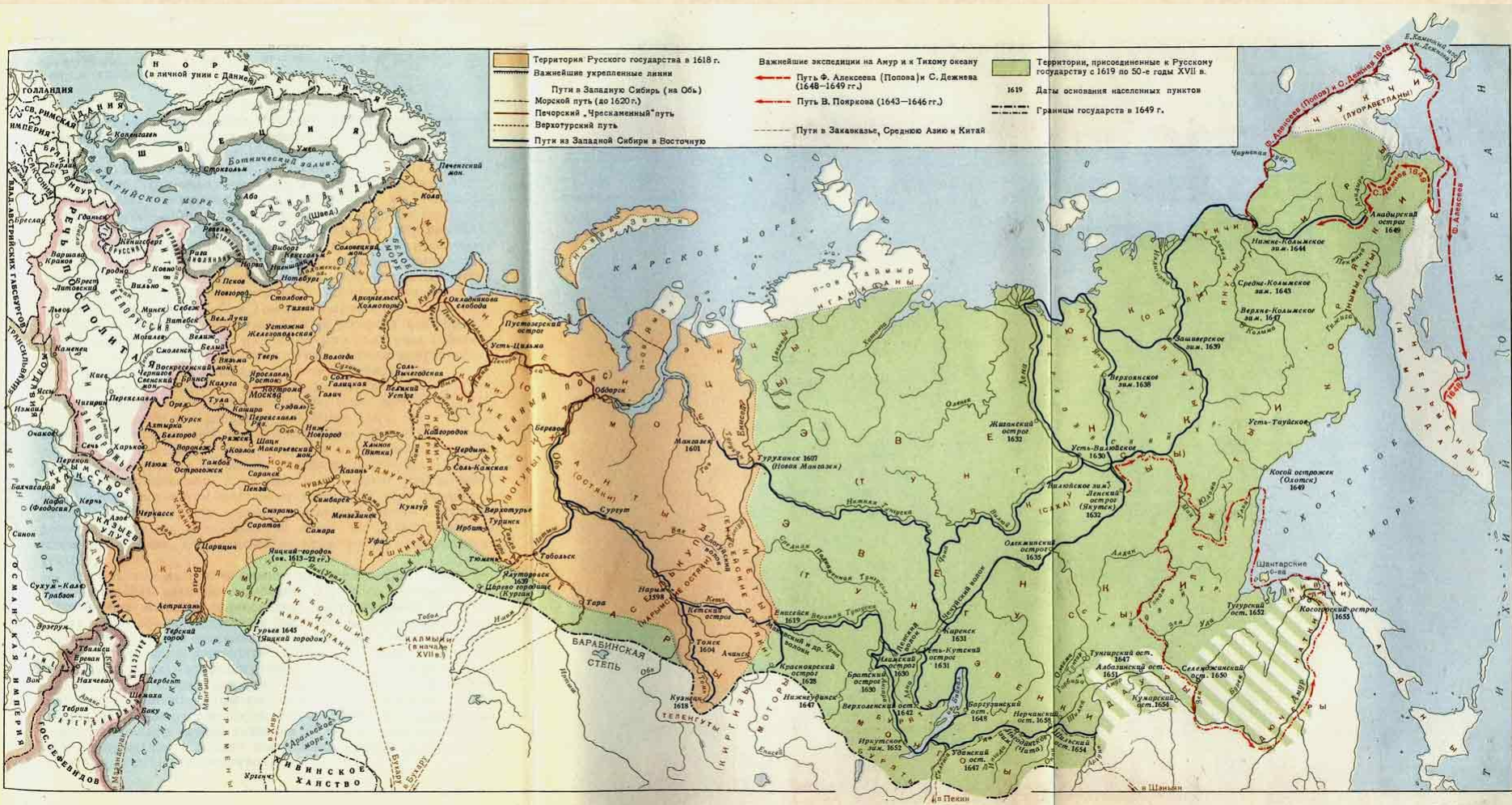


gerb.bel.ru

Государственная печать царя Алексея Михайловича 1667г. Прорисовка Силаева А.Г.



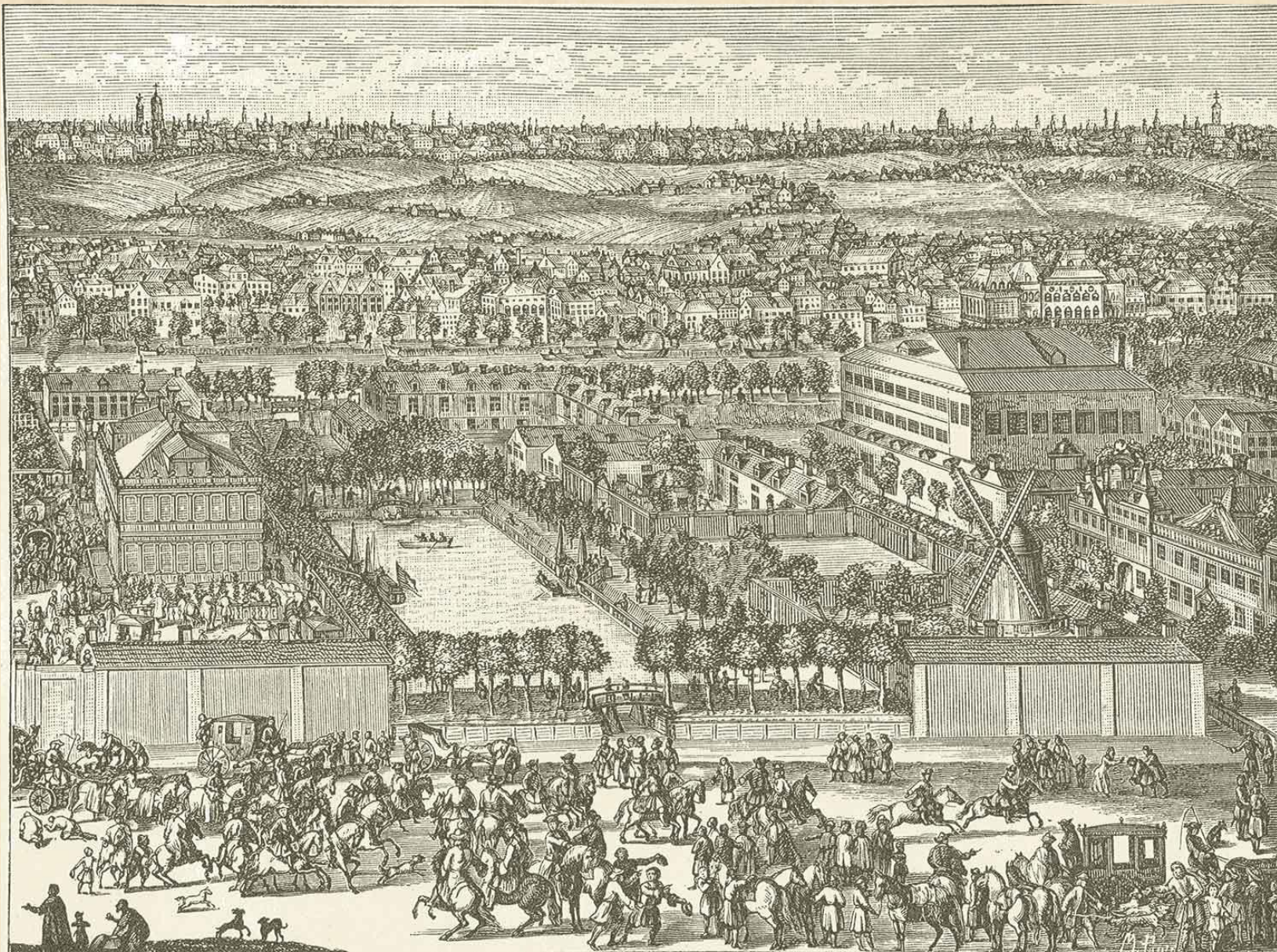
Архангельский собор в Кремле



Территория Русского государства в 1618 г.
 Важнейшие укрепленные линии
 Пути в Западную Сибирь (на Обь)
 Морской путь (до 1620 г.)
 Печерский „Чреслаинный“ путь
 Верхотурский путь
 Пути из Западной Сибири в Восточную

Важнейшие экспедиции на Арктику и к Тихому океану
 Путь Ф. Алкисева (Попова) и С. Демжева (1648-1649 гг.)
 Путь В. Покрова (1643-1646 гг.)
 Пути в Закавказье, Среднюю Азию и Китай

Территории, присоединенные к Русскому государству с 1619 по 50-е годы XVII в.
 1619 Даты основания населенных пунктов
 Границы государства в 1649 г.



Немецказ слобода



Форма полков «нового строя»



Москва



И. Велекинд.
Портрет царя Михаила Федоровича.
Копия с портрета 1636 года