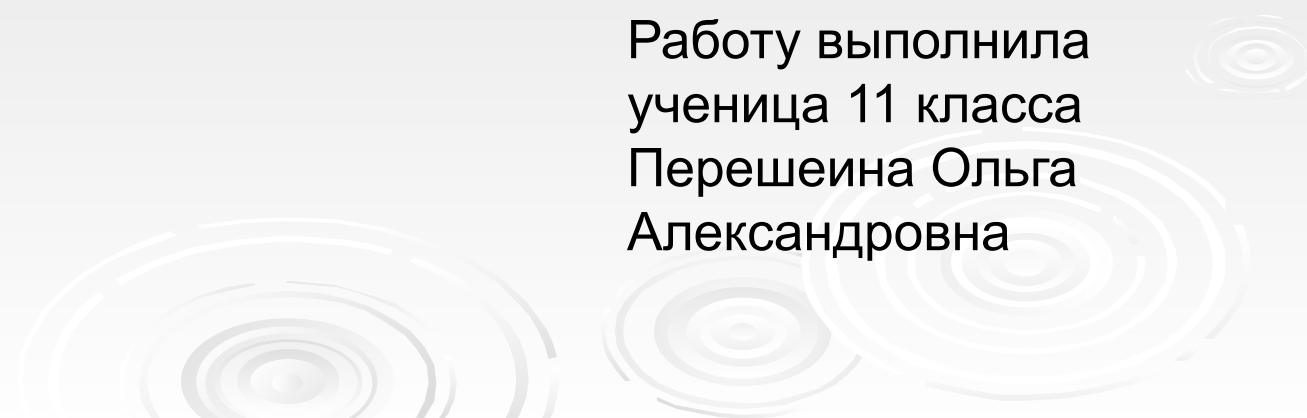


МОУ Стрижевская средняя общеобразовательная школа № 1  
поселка Торфяной Оричевского района Кировской области

# Изучение состояния природных сообществ в районе экологической тропы

Работу выполнила  
ученица 11 класса  
Перешеина Ольга  
Александровна



**Цель:** Изучить состояние лесных фитоценозов водоохраной зоны реки Быстрица Оричевского района Кировской области в районе школьной экологической тропы.

## **Задачи:**

- 1) Провести геоботанические описания участков леса вдоль экологической тропы
- 2) Оценить состояние древостоя леса и уровень антропогенной нагрузки.
- 3) Выработать рекомендации.

**Гипотеза:** Мы предполагаем, что леса подвержены сильному антропогенному воздействию, что приводит к смене продуктивных хвойных лесов низкопродуктивными лиственными лесами.

**Актуальность:** леса имеют огромное экологическое значение, в связи с этим изучение живого напочвенного покрова в местах отдыха людей является весьма актуальным, так как позволит своевременно упорядочить степень рекреационного воздействия на лесное сообщество.

# Методы исследования



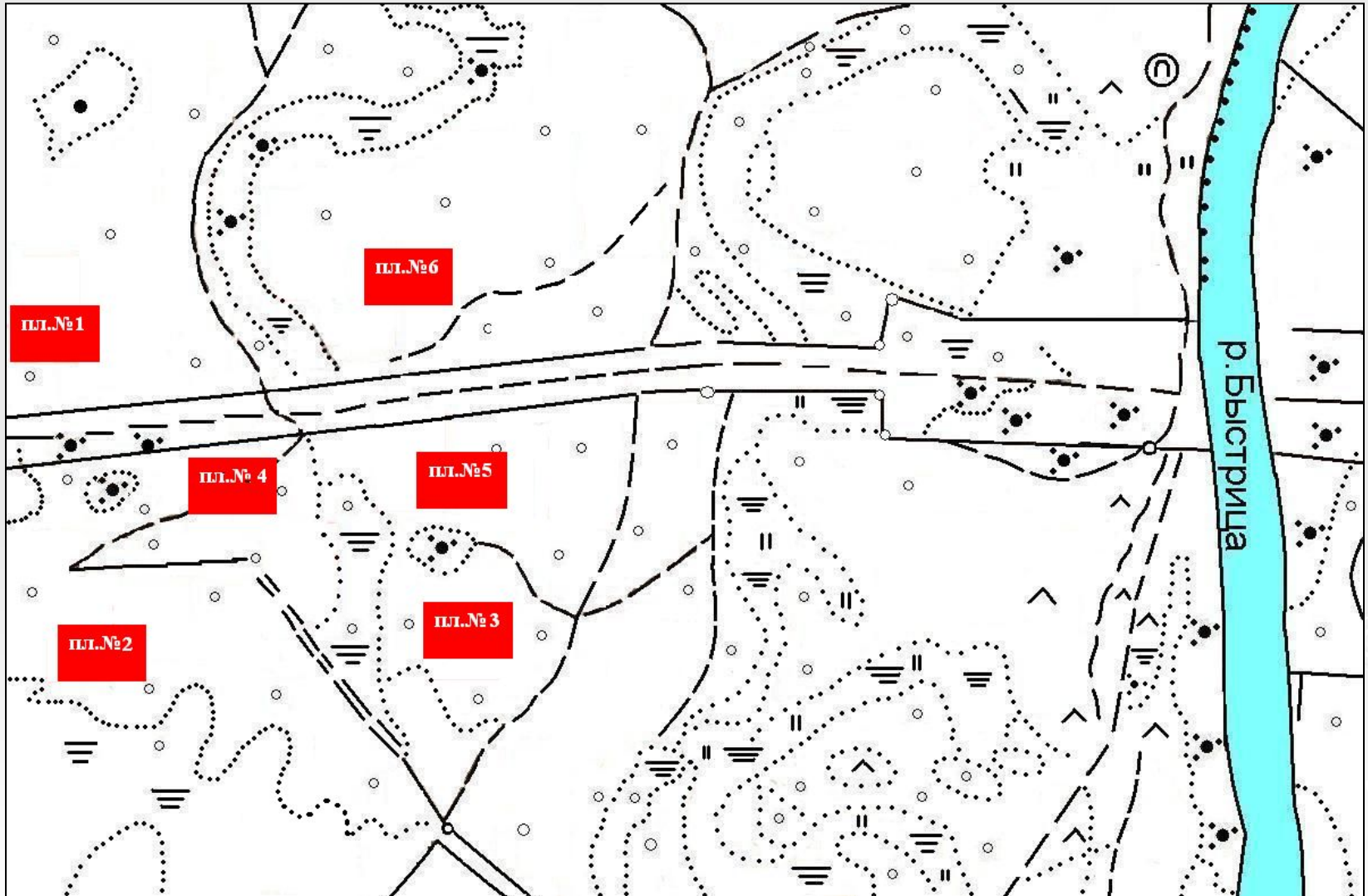
- геоботанического описания участков леса
- оценки состояния древостоя смешанного леса

# Этапы работы

- Подготовительный
- Экспериментальный
- Камеральный
- Аналитический
- Отчетный
- Информационный



# Места и сроки работ



Масштаб: 1:10000

# Школьная экологическая тропа





# Следы жизнедеятельности ЖИВОТНЫХ



Следы  
жизнедеятельности  
дятла



Норка



Уж обыкновенный



# Результаты исследования в 2008 году

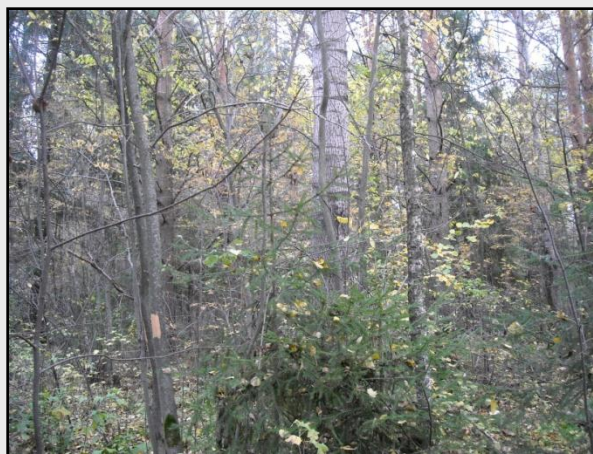
Площадка 1.



5С4Е10с

Кустарники : 4 вида,  
Травяно-кустарничковый  
ярус: 12 видов.  
Кс: 1,8 (ослабленный лес)

Площадка 2.



2Е4Б4Ос

Кустарники: 3  
Травяно-кустарничковый  
ярус: 10 видов.  
Кс:1,9 (ослабленный лес)

Площадка 3.



7Е2С10с

Кустарники: 4  
Травяно-кустарничковый  
ярус: 16 видов.  
Кс:2,1 (ослабленный лес)

# Площадка 4



Древостой: 8С2Е.

В древостое: 2 вида

Кустарников: 10 видов

В травяно-кустарничковом ярусе: 25 видов

Коэффициент состояния древостоя: 1,5 (здоровый лес)



# Площадка 5



Древостой: 6Е2С1Ос1Б.

В древостое: 4 вида

Кустарников: 5 видов

В травяно-кустарничковом ярусе: 20 видов

Коэффициент состояния древостоя: 1,7  
(ослабленный лес)

# Площадка 6



Древостой: 6ЕЗС1Ос.

В древостое: 3

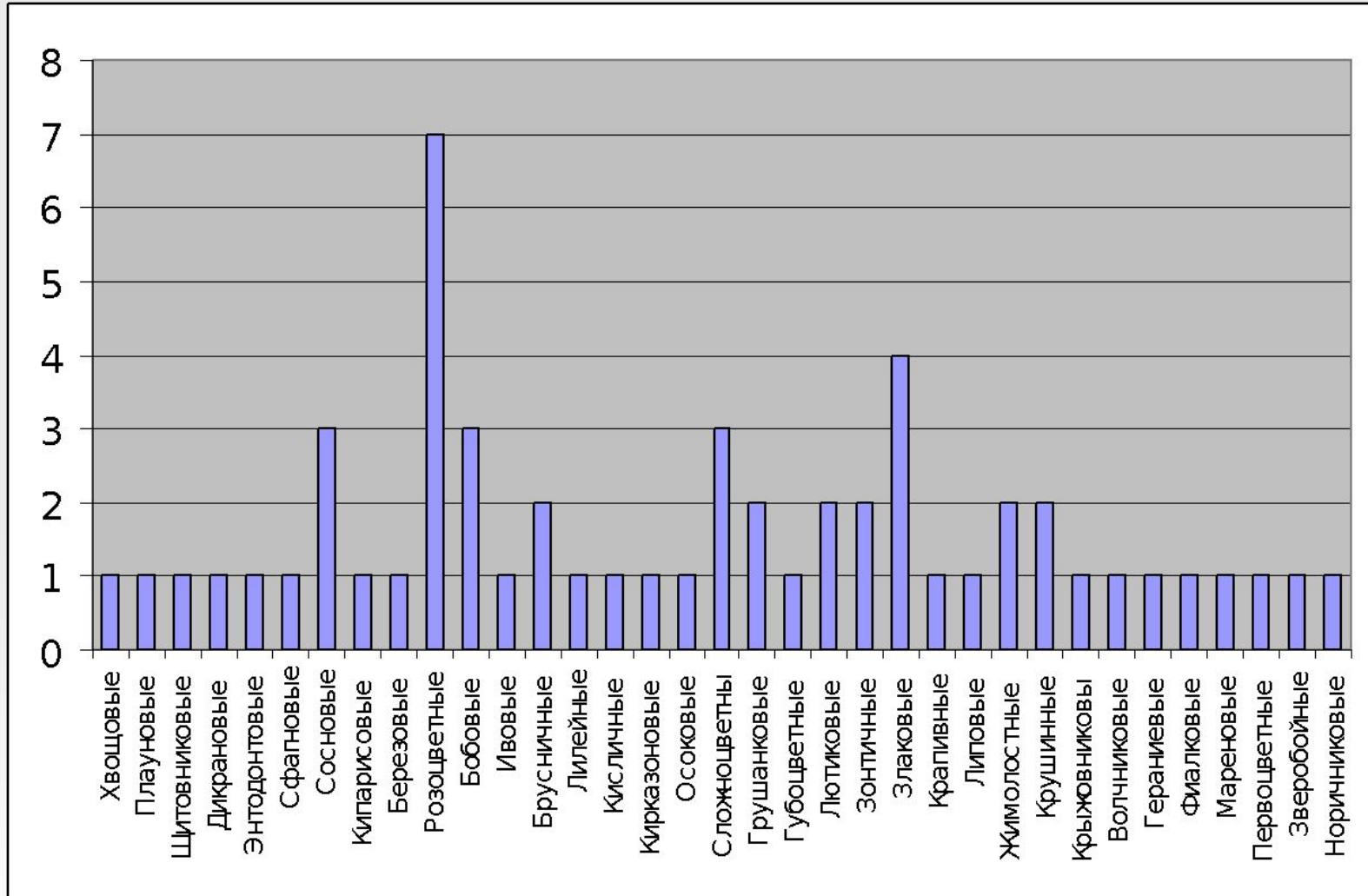
Кустарников: 6

В травяно-кустарничковом ярусе: 20 видов.

Коэффициент состояния древостоя: 1,7  
(ослабленный лес)



# Флористический состав леса



# Выводы

1. В 2008-09 годах было проведено геоботаническое описание 6 участков леса в районе экологической тропы. Встречено 56 видов растений, относящихся к 6 отделам, 35 семействам высших растений.
2. Изучено экологическое состояние леса в районе школьной экологической тропы. Определен коэффициент состояния древостоя. Высокий уровень антропогенного воздействия проявляется в усыхании деревьев, снижении их жизнедеятельности. Коэффициент состояния древостоя находится в пределах от 1,5 до 2,1, что соответствует ослабленному лесу.



# Рекомендации

- Оричевскому лесхозу и администрации Торфяного сельского совета необходимо установить более жесткий контроль за несанкционированными рубками.
- Учащимся школы продолжить изучение состояния лесов водоохранной зоны и пропагандировать их охрану.
- Результаты работы были доложены на школьной конференции исследовательских работ учащихся.



**Спасибо за внимание!**

Выражаю благодарность Бакулиной  
Екатерине Владимировне