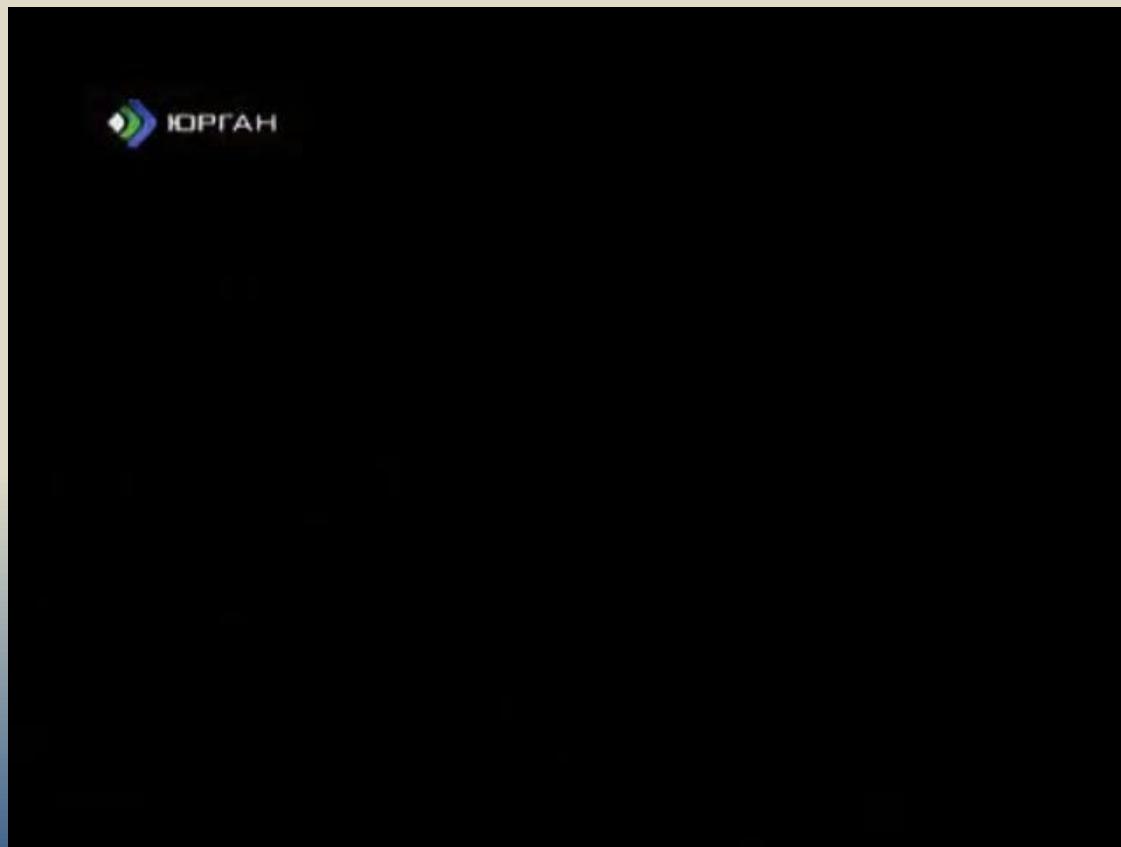


Пермский Звериный Стиль

Преподаватель: Семяшкина
Ирина Васильевна



ВИДЕО



Культовое литье и ковка. IV – V
века. Верхняя Печора.



Литье. III век. Среднее Припечорье.
Нагрудное украшение старшей
женщины рода.



Ковка. Граверные работы. III век.
Север Калмыкии.



Ковка. Литье.
«Щумяшая»
подвеска на пояс
или грудь. Связано
с культом коня. IV
век.
Среднее
Припечорье.



Авторство этих пермских фигурок
местные жители коми и коми-
пермяки приписывали народу чудь



Ковка. Ритуальное изображение
лося. 230 – 280 гг. нашей эры.
Среднее Припечорье.











Литье.

Ритуальная
личина. 330 –
390 гг. нашей
эры. Коми –
Пермяцкий
округ. Находка
1972 года.



Литье.
Ритуальная
личина.
II век.
Верхнее
Припечорье.

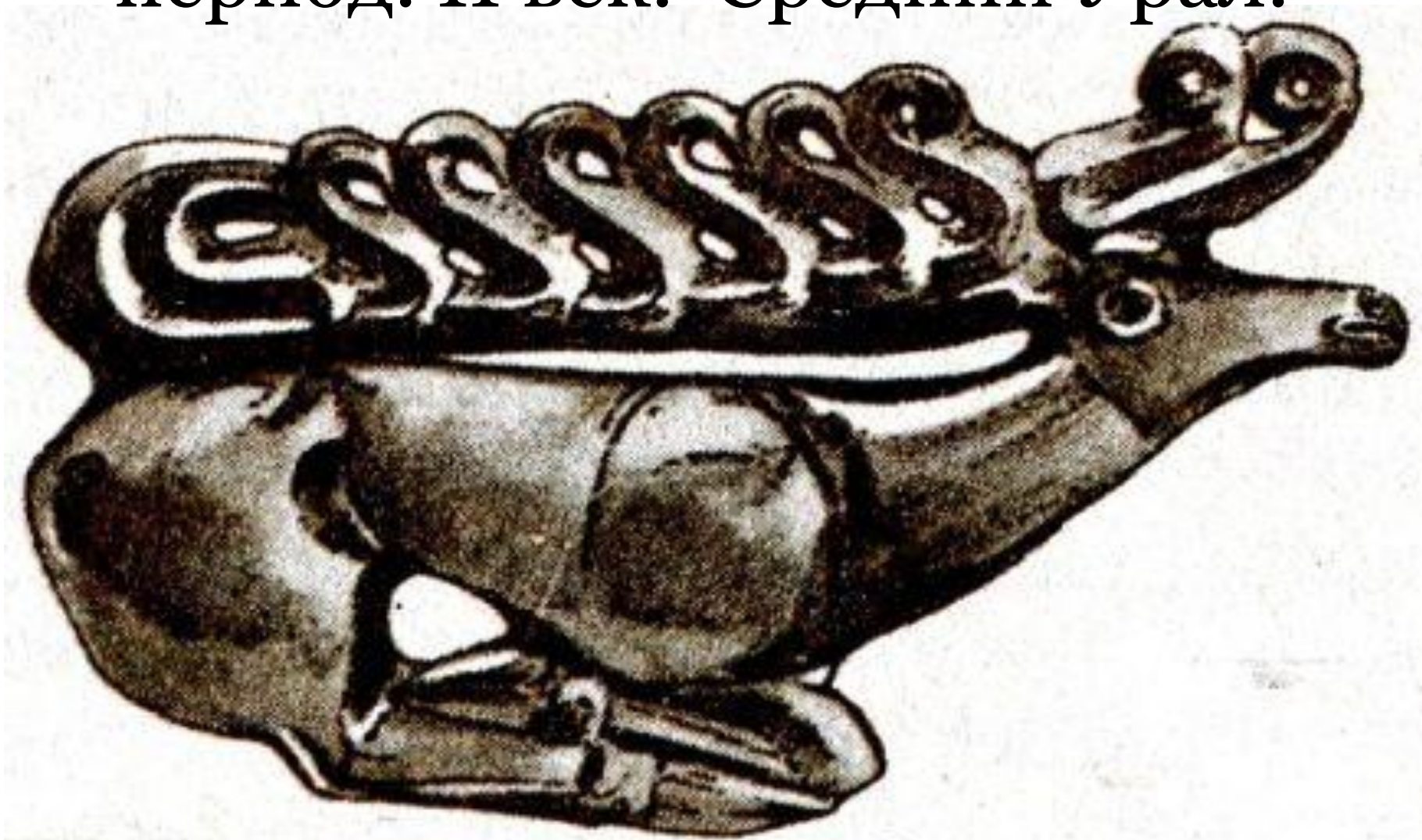


Литье.
Хромой Бог
– филин.
Прикамье.
190 – 275
гг. нашей
эры.





Литье. Изображение оленя с
нарядными рогами в свадебный
период. II век. Средний Урал.



Богини. Литье. III век.
Пермский край.

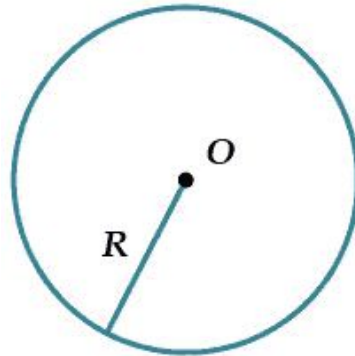
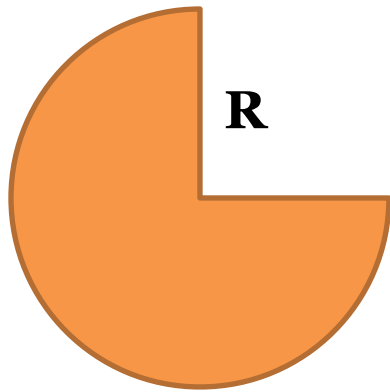


Литье. Волшебные фигуры наземных
духов. Средний Урал. Истоки реки
Печоры. III век.



Практическое задание:

Определить металл, из которого созданы предметы пермского звериного стиля (учащимся раздаются различные фигурки из картона).



Площадь круга :

$$S = \pi R^2$$

R – радиус,

π – число $\approx 3,1428$



$$S = \frac{3}{4} \pi \cdot R^2 \quad \longrightarrow \quad V = S \cdot h \quad \longrightarrow \quad \rho = \frac{m}{V}$$



металл

Таблица плотности металлов

металл	Плотность (г/см ³)
Железо	7,87
Свинец	11,3
Олово	7,29
Медь	8,94
Серебро	10,5
Латунь	8,7
Алюминий	2,7
Бронза	8
Золото	19,32
Платина	21,4
Никель	8,8
Чугун	7,8

Верные и неверные утверждения

- Древние коми и пермские металлурги поклонялись мышам и лягушкам....
- Древние люди просили у убитого медведя прощения....
- Изображение утки символизировало воду....
- Древние украшения состояли из четырех уровней...
- Били ли изображены фигуры львов и носорогов....
- Фигуры изображали лося с одной головой....
- В украшениях использовали объёмные геометрические фигуры....
- Самая часто встречающаяся геометрическая фигура – круг...
- Маска – личина была треугольной формы....
- Древние украшения создавались при поклонении злым духам....
- Все украшения были «шумящими».....
- Количество древних украшений насчитывает миллионы....
- Символика государственного герба Республики Коми создана на основе пермского звериного стиля....
- Все древние украшения пермского звериного стиля сделаны из драгоценных металлов....



Спасибо

за

внимание

Используемые ресурсы:

- <https://www.youtube.com/watch?v=hOkFFRaWbJo>
- <http://mednyobraz.ru/stat/5-drevnyayarus/61-permskij-zverinyj-stil-v-proizvedeniyax-shamanskoj-ritualnoj-plastiki.html>