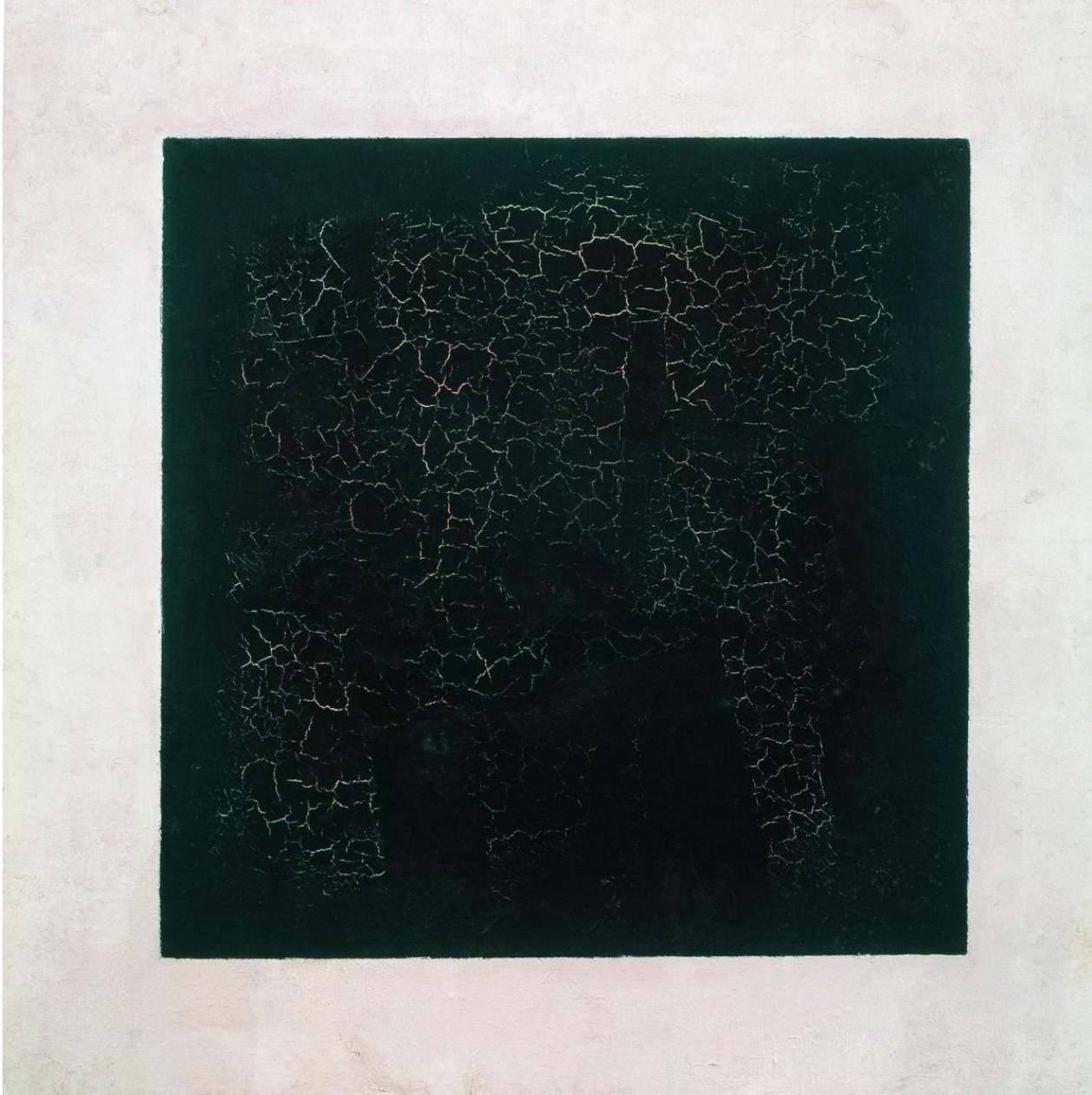


Супрематизм

Казимир Малевич



?

Цель урока:

Создать образ супрематического города



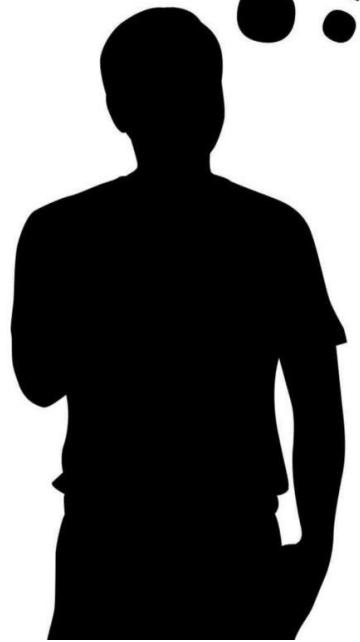
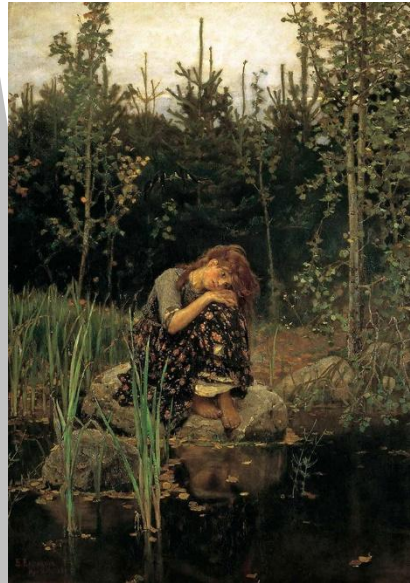
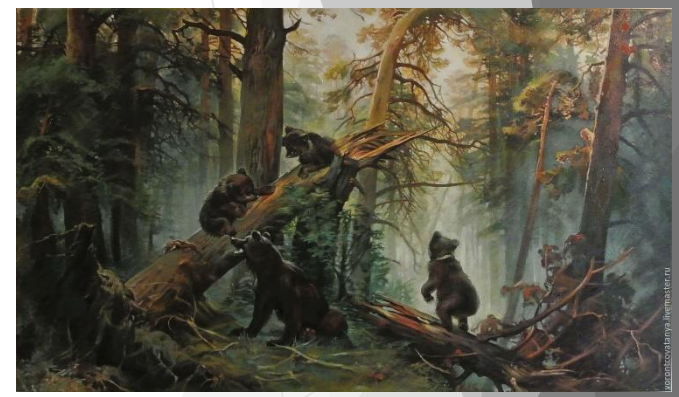
фотограф

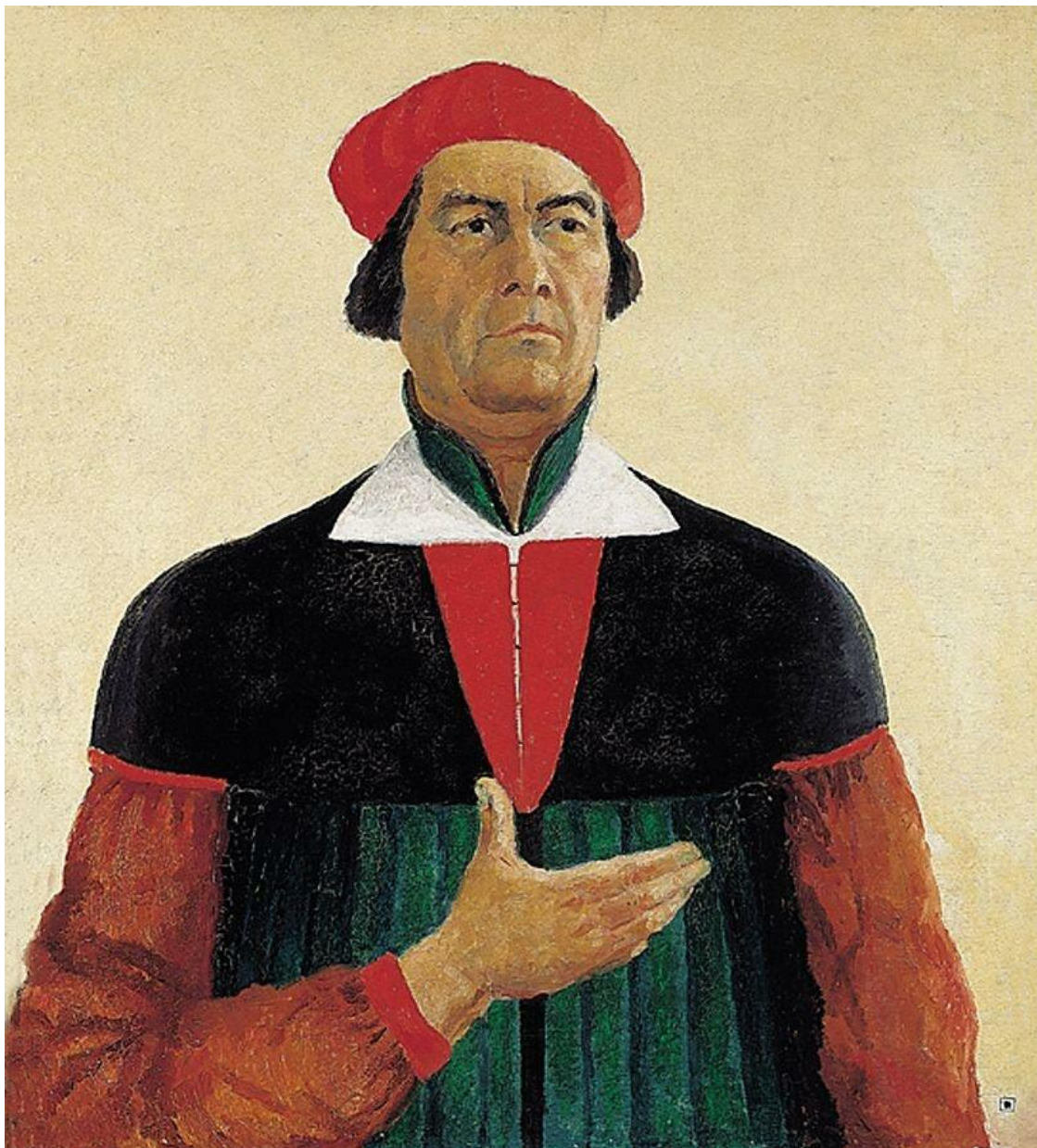


художник



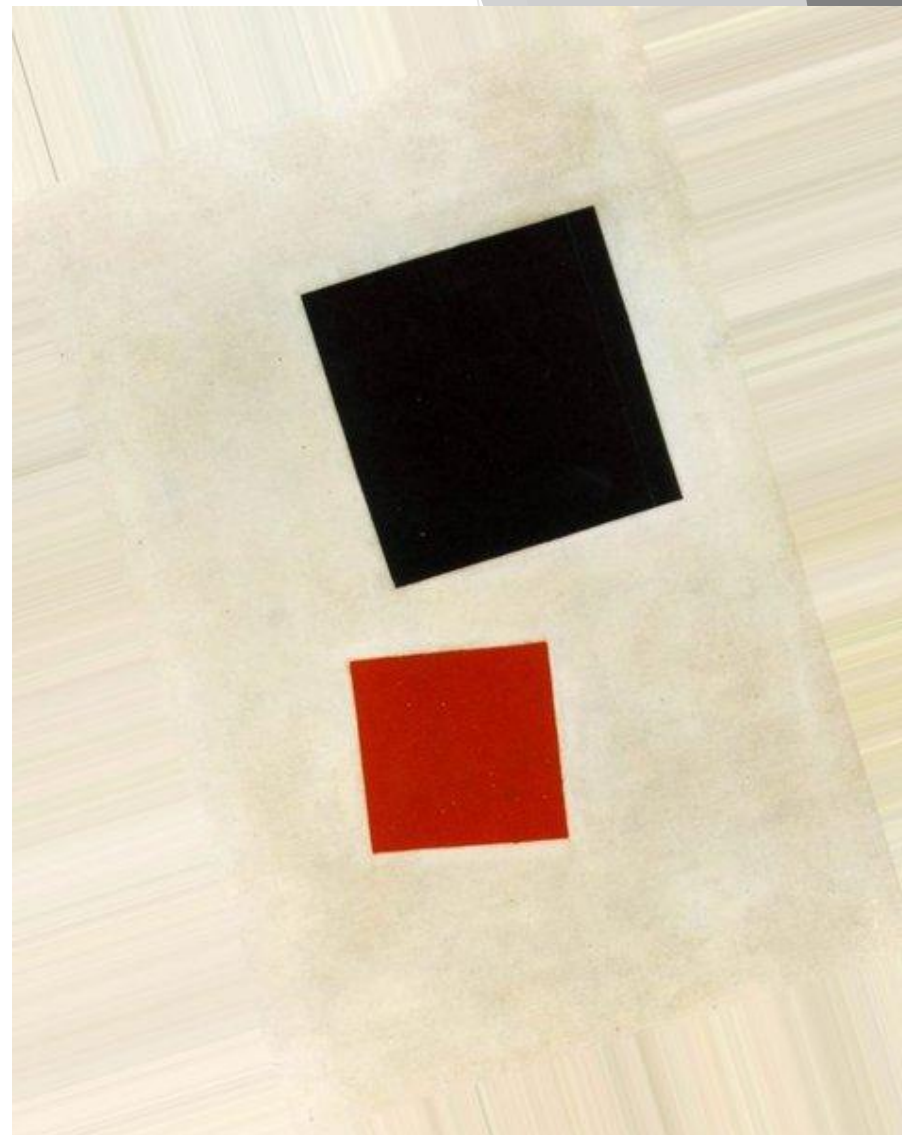
Классическое искусство





Супрематизм (с 1915- по 1918 годы) получил свое название от латинского слова *supremus*, что значит **наивысший, превосходный** (идея доминирования, главенства, превосходства).

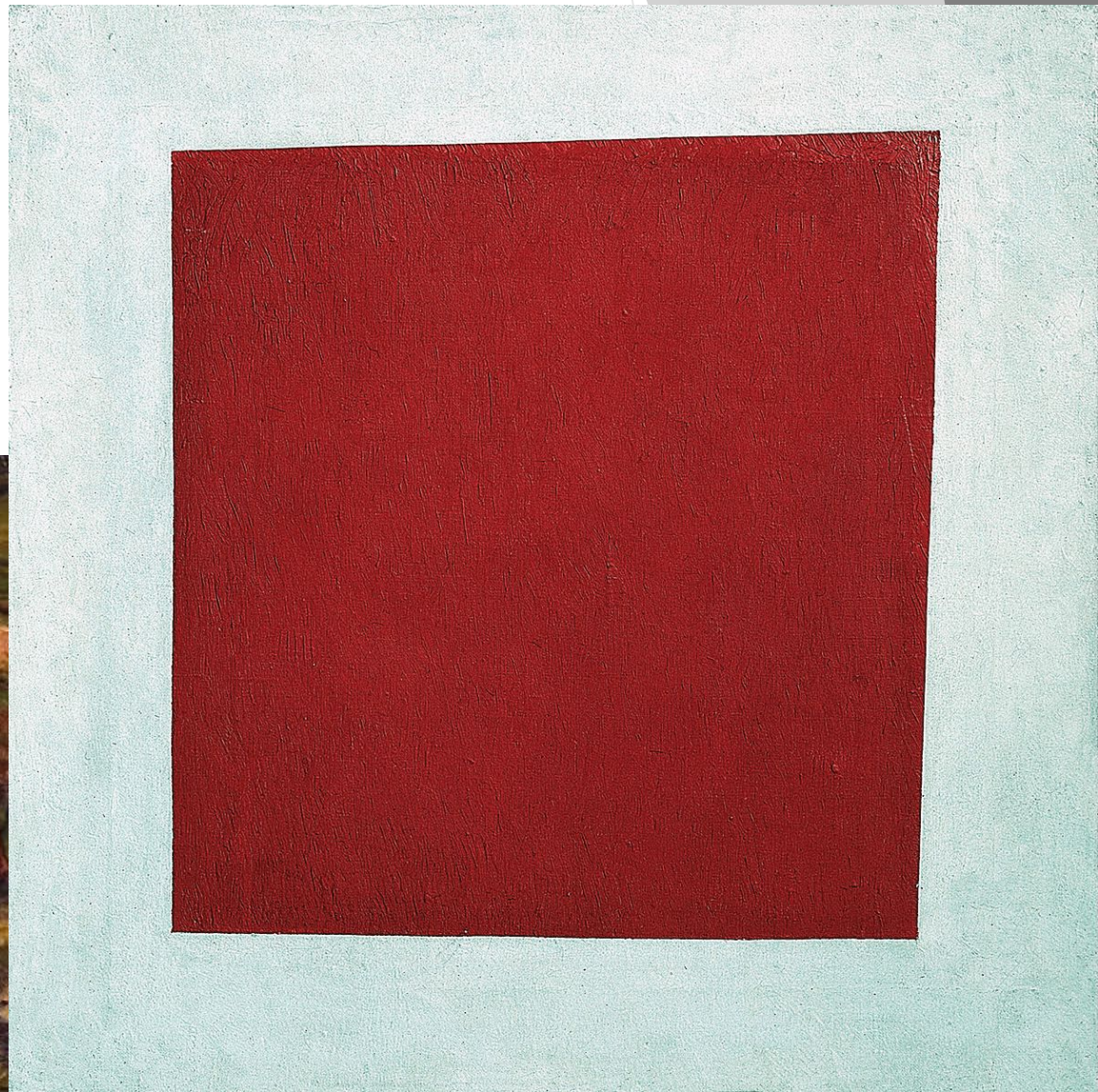
Супрематизм — первенство, превосходство цвета перед всеми остальными элементами живописи.



мальчик с ранцем

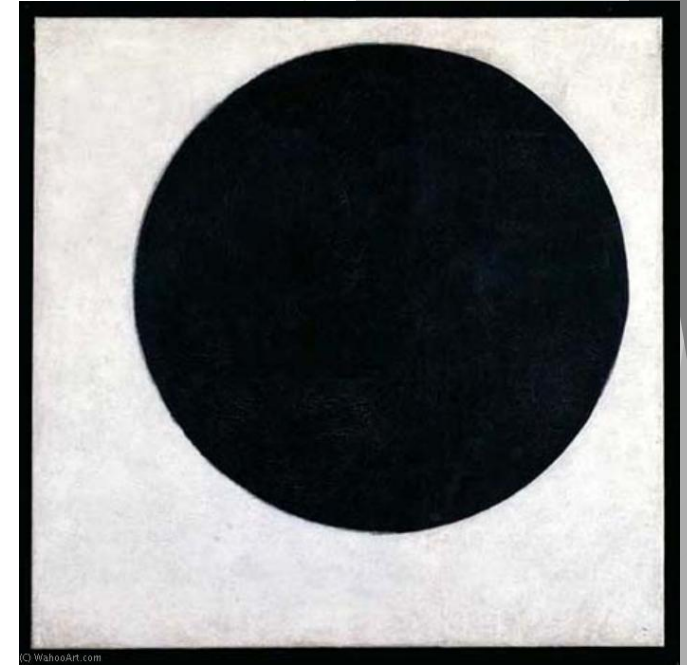
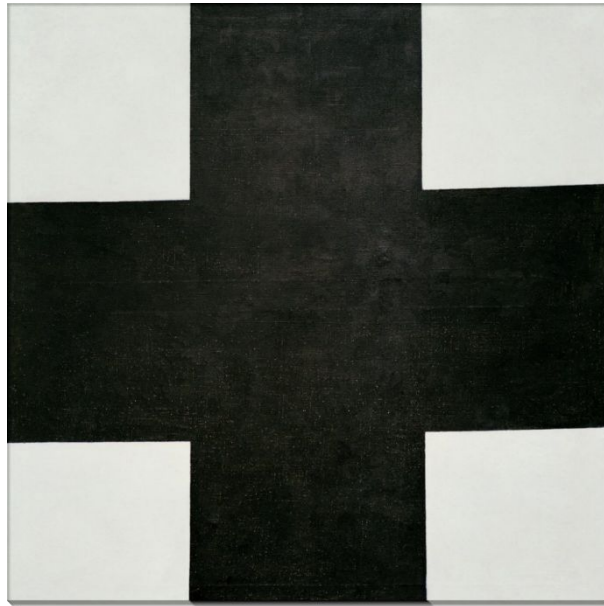
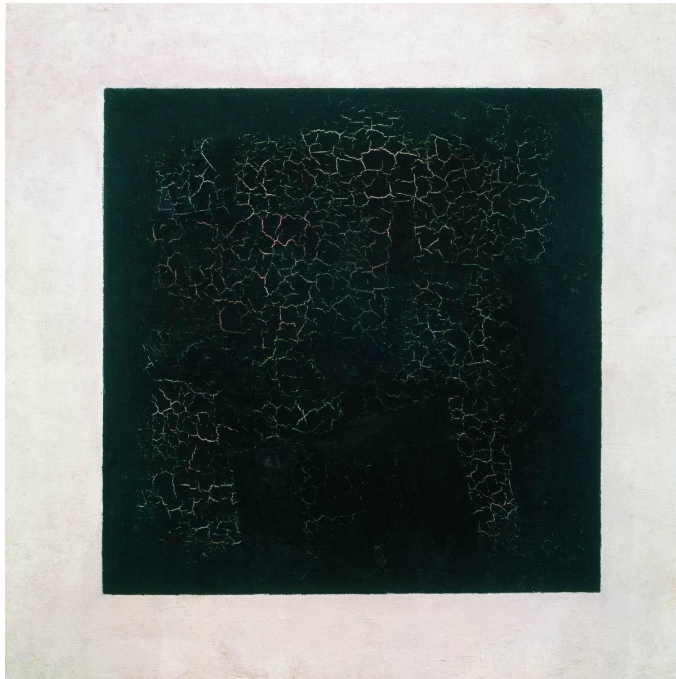
Картина появилась в 1915 году. На белом фоне мы видим красный четырехугольник. Ее другое название «**Живописный реализм крестьянки в 2-х измерениях**».

Это новаторское изображение крестьянки в традиционном красном сарафане. Реальность, которая для нас появилась в 3 измерениях, превратилась в образ-знак в 2 измерениях.



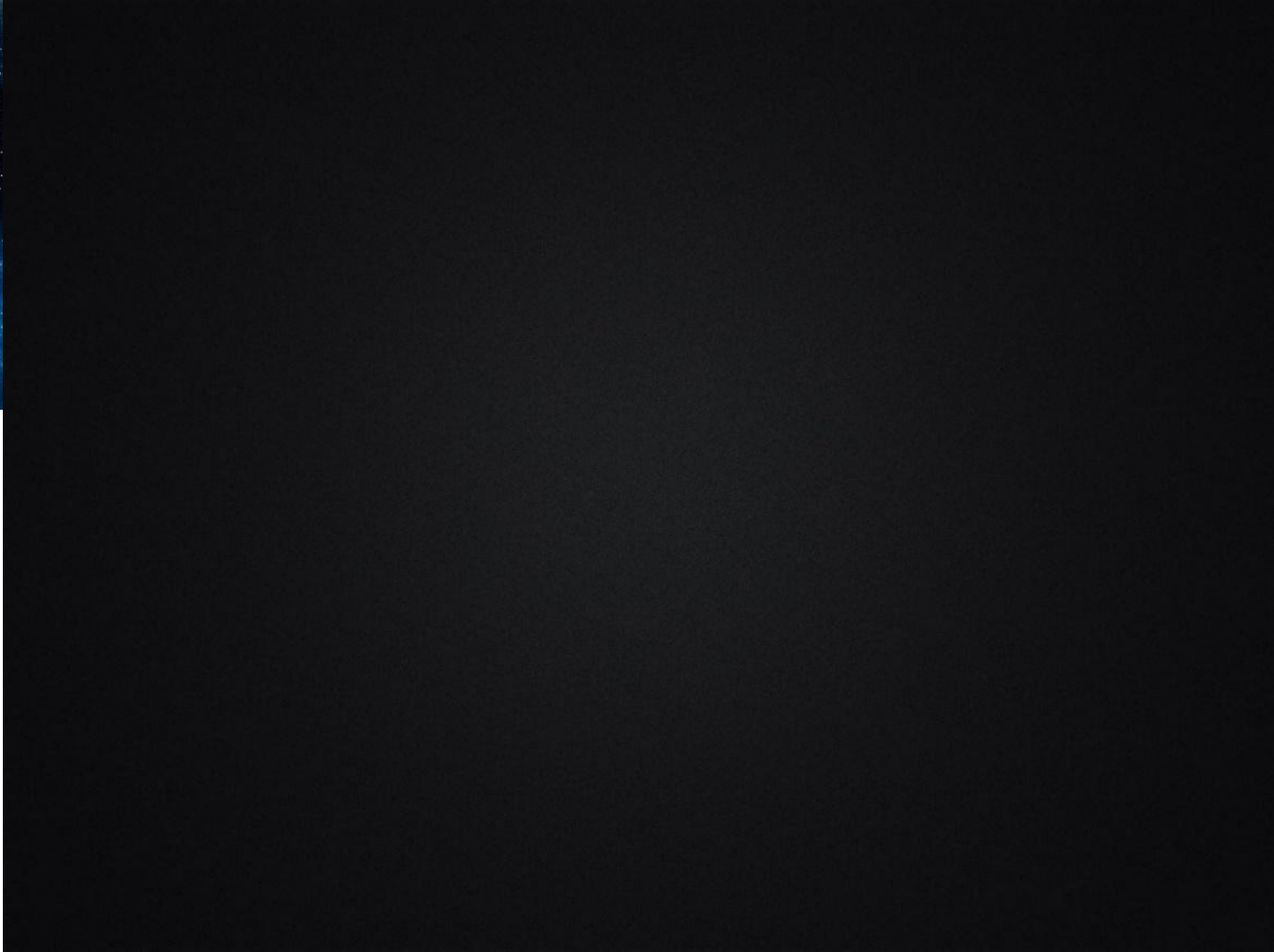
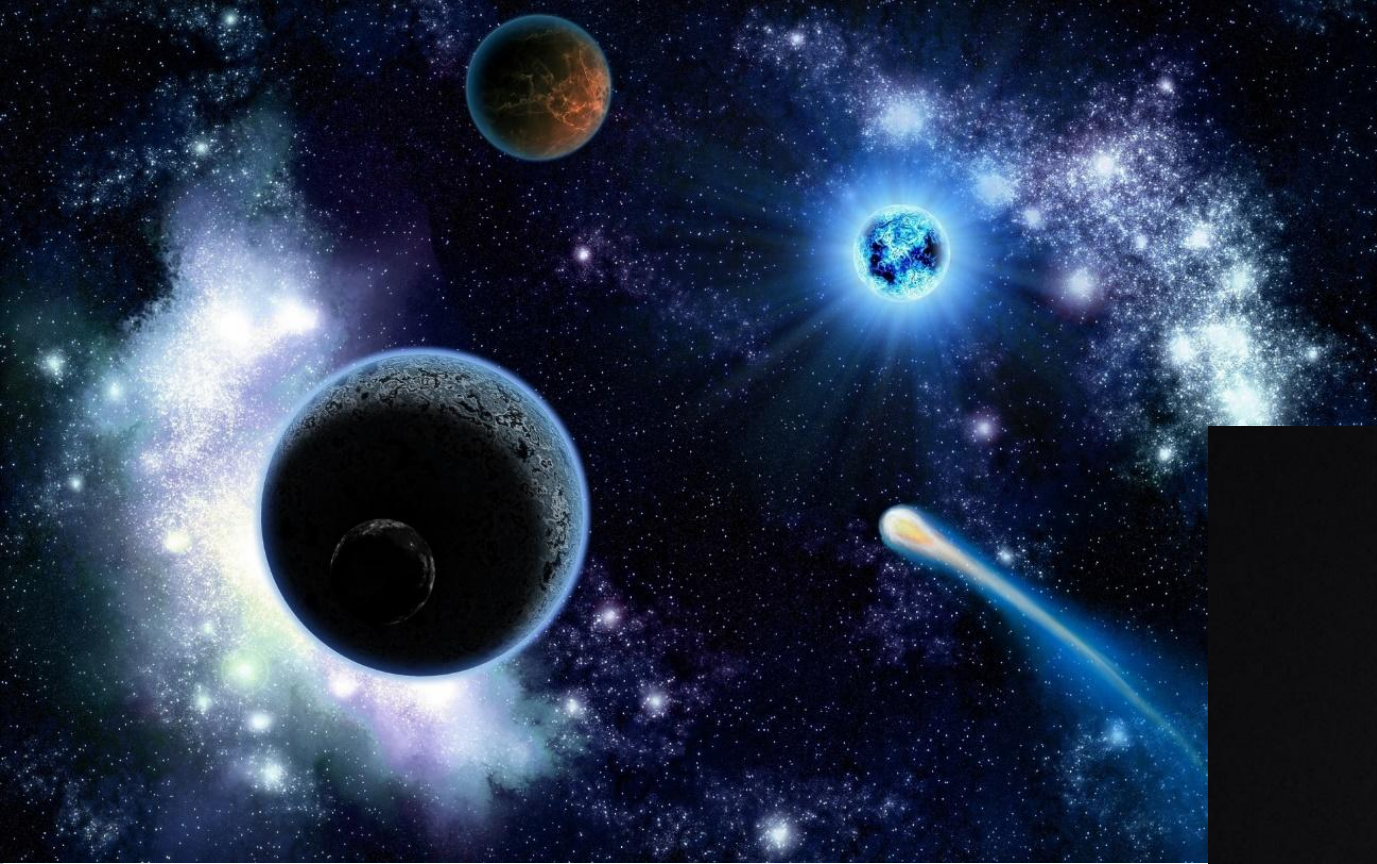
Современное искусство заставляет нас все время думать, это не такое пассивное занятие, как смотреть телевизор. Очень важно в современном искусстве, чтобы от нас, от зрителей, были какие-то реакции, эмоции, чтобы человек шел после выставки и думал о работах.

Первый период - Черно-белый



что «квадрат — чувство, белое пространство — пустота за этим чувством».

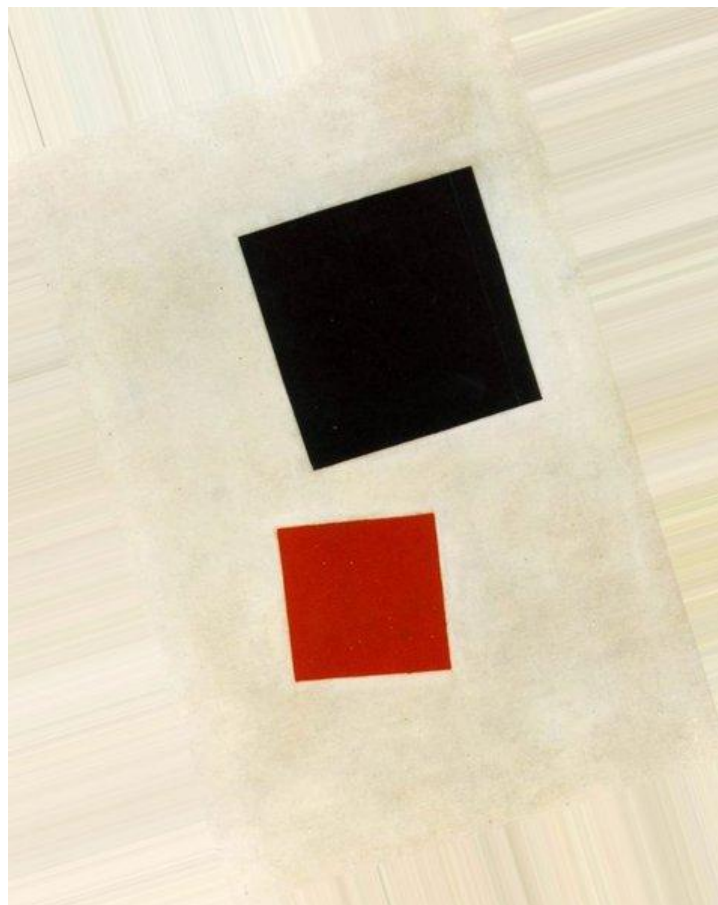
на полотне комбинируются разноцветные плоскости простейших форм.



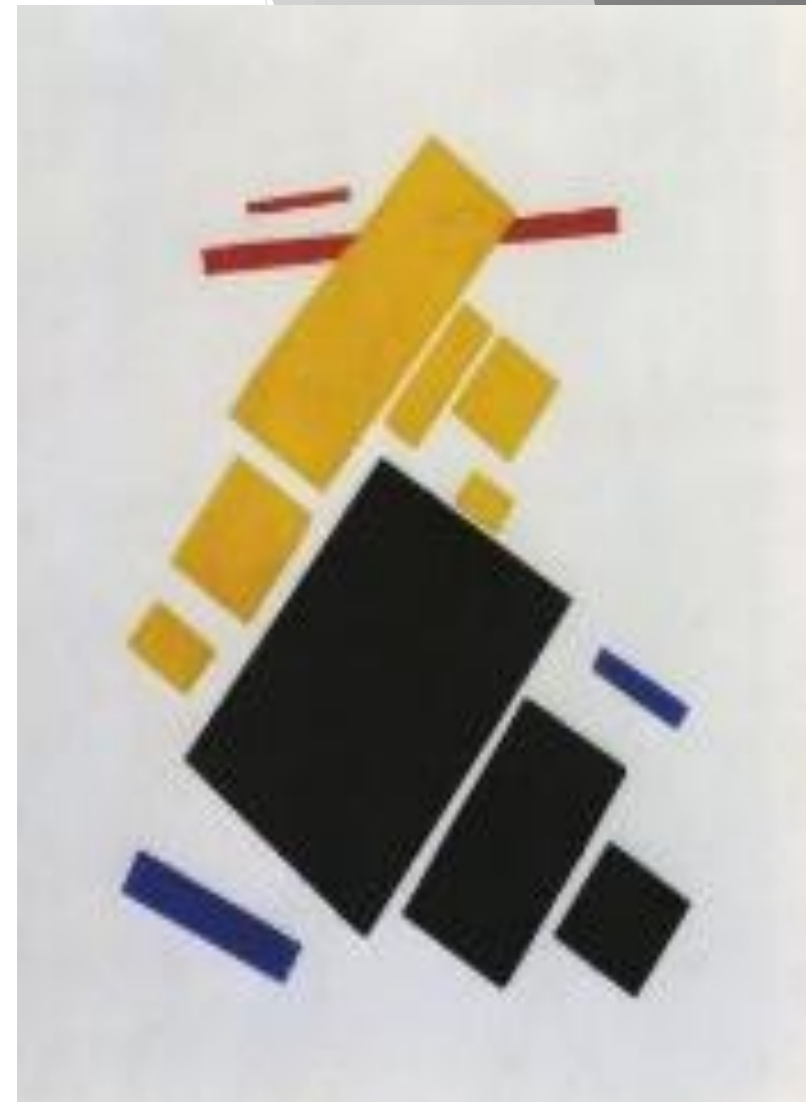
Второй период - Цветной



супремус 56

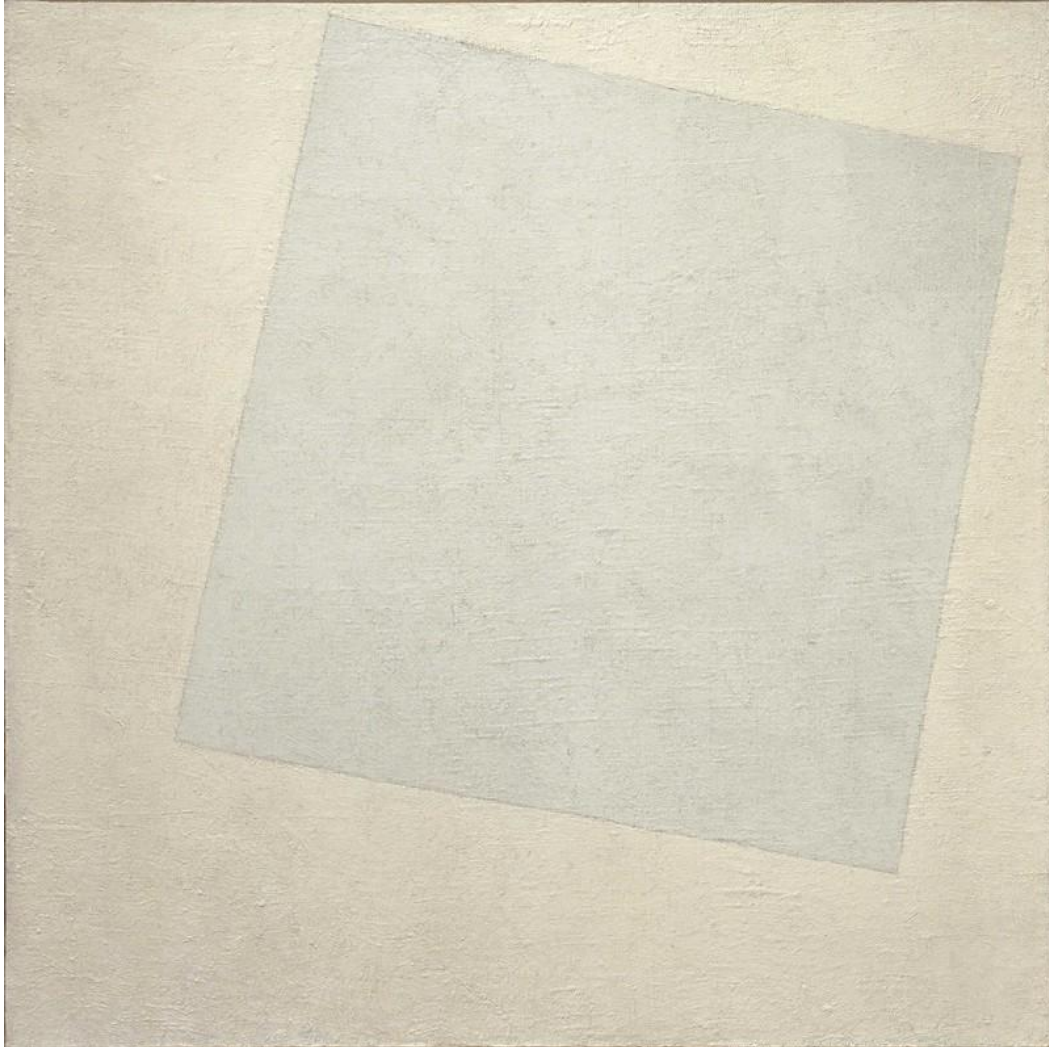


мальчик с ранцем



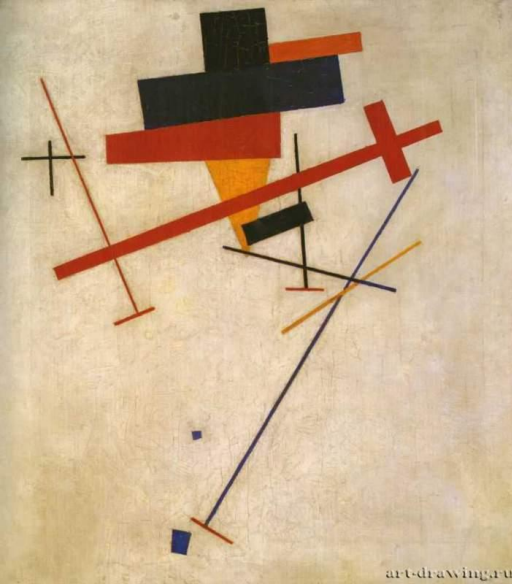
Супрематическая композиция:
полет аэроплана, 1915 г.

Третий период - Белый (завершающая стадия)



Супрематизм белый
квадрат

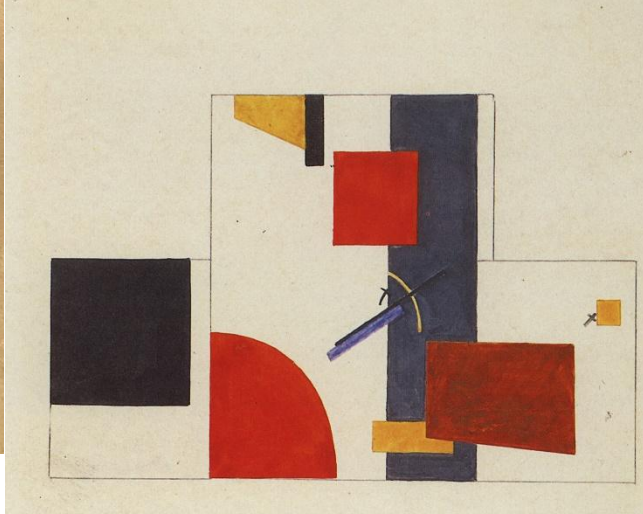




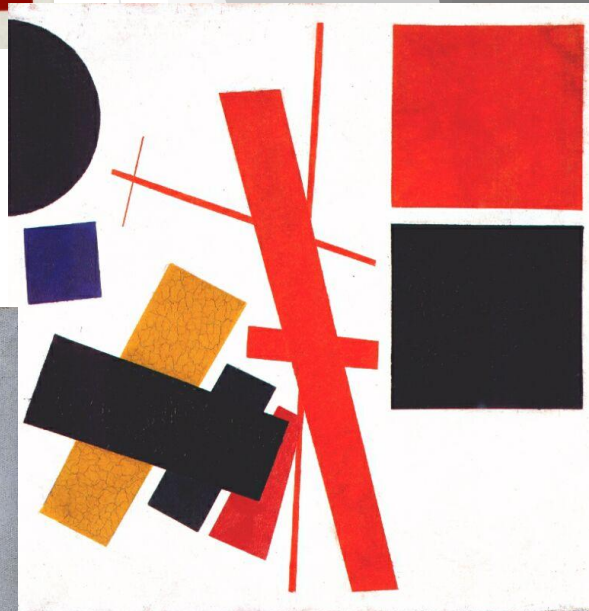
art-drawing.ru

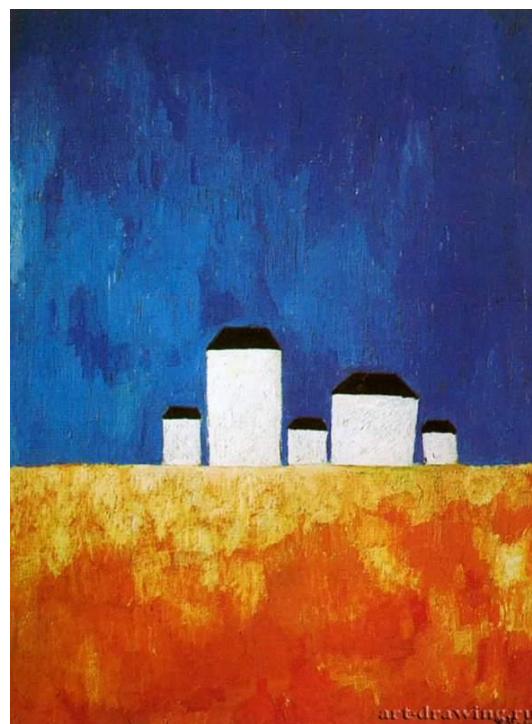
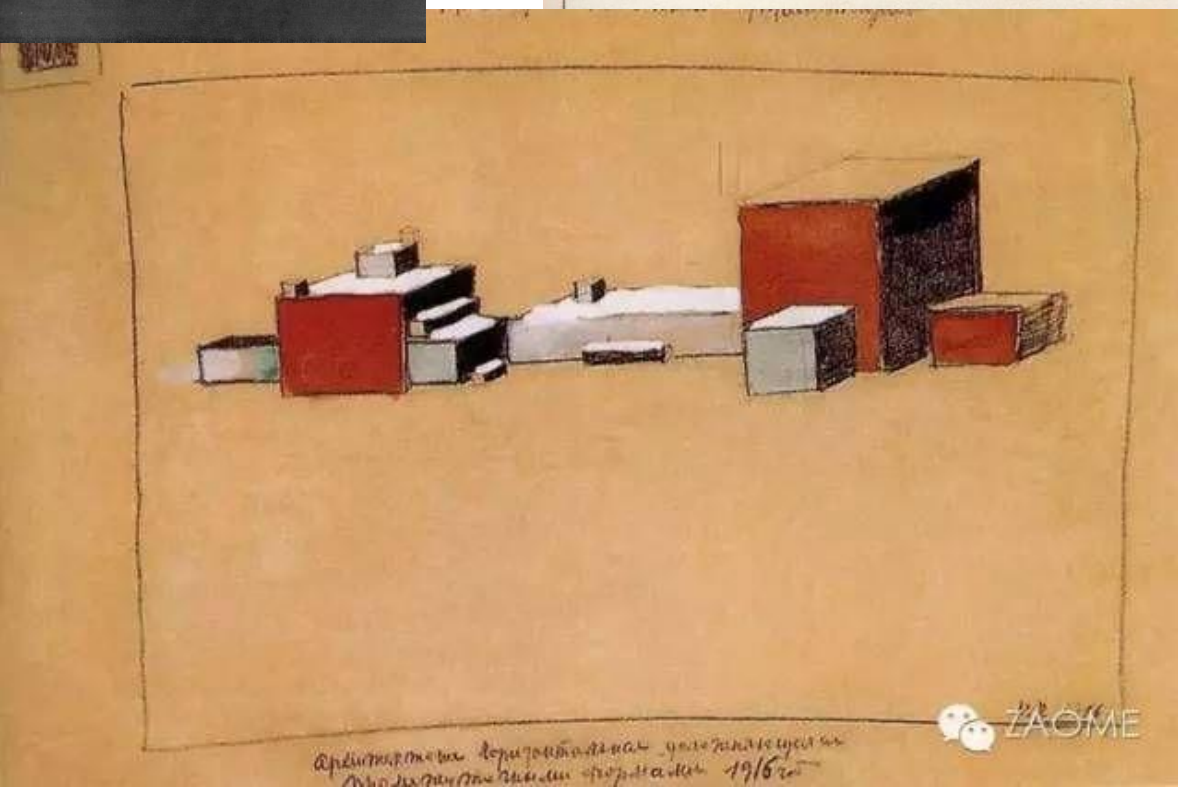
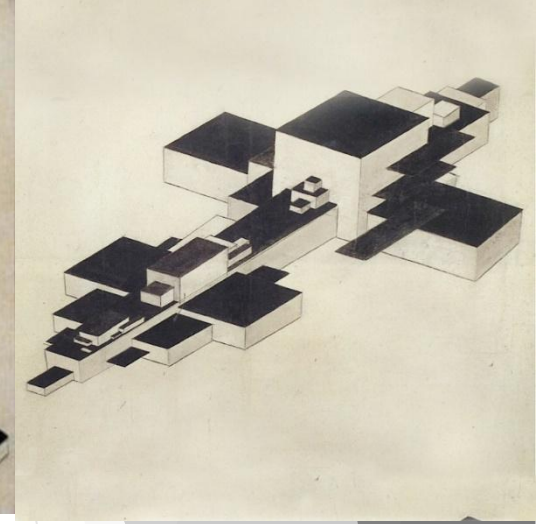
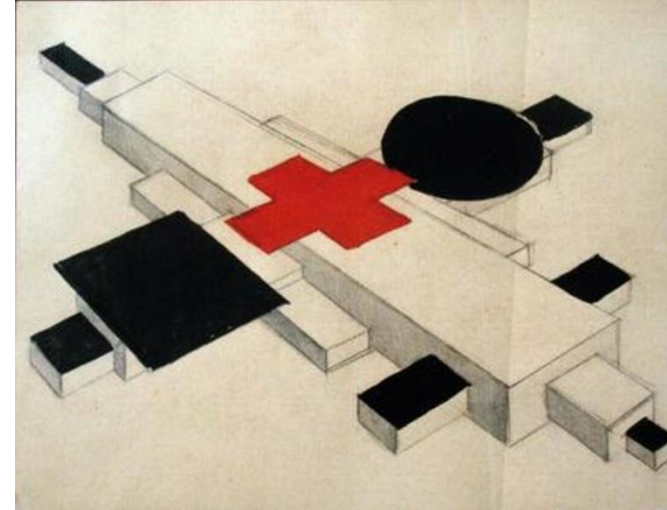
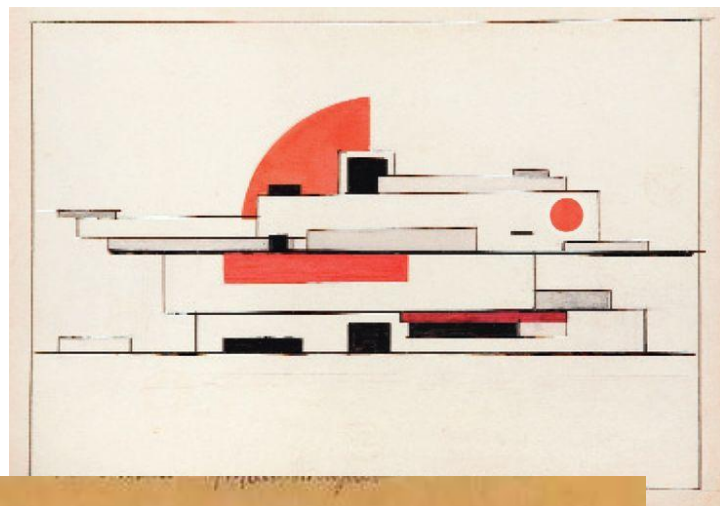
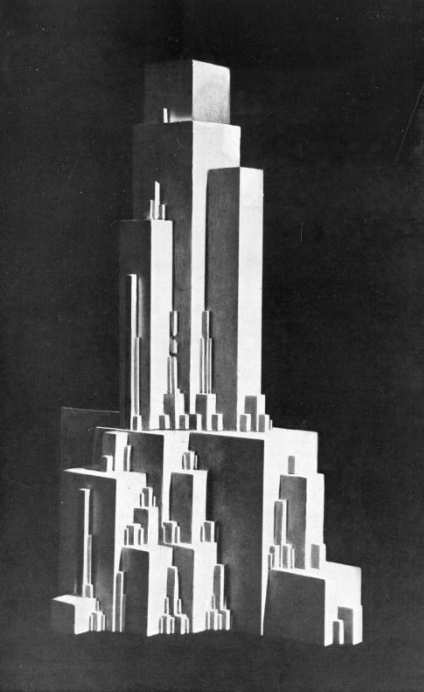


Принимая во внимание ^{наш} все
Коллектив или группа в качестве по имени
Супрематизма (супрематизм)
1919. Вильямс.

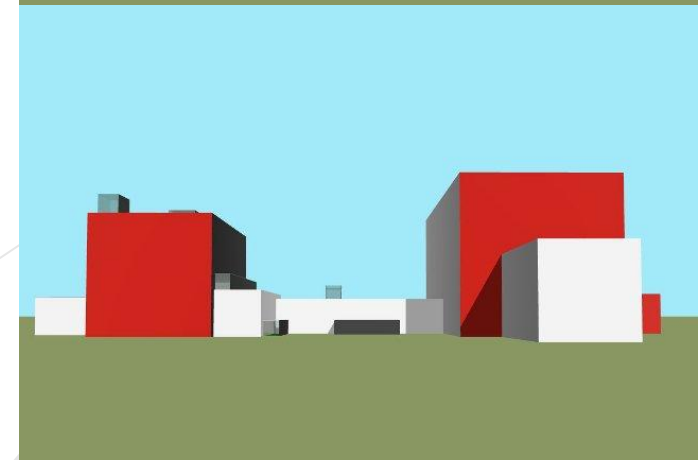
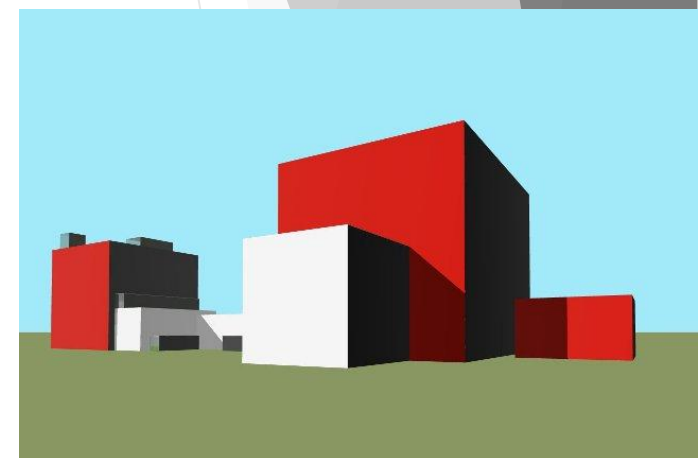


chistovskiy.livemaster.ru

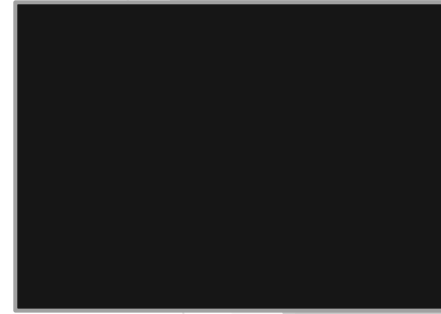
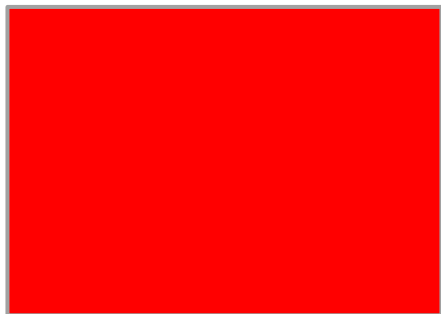
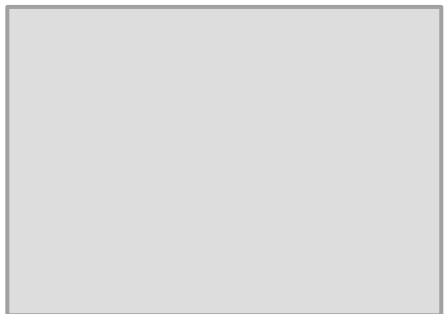




Пейзаж с пятью домами



Основные цвета палитры Малевича



Дополнительные цвета палитры Малевича



«Супрематическая композиция»

На ней нарисован синий прямоугольник, он находится на красном луче. Это некий протест художника против натурализма. Каждая из фигур имеет свой смысл.

