

педсовет

**«Новые подходы в реализации
коррекционно-воспитательного
процесса в воспитании детей с
ОВЗ»**

**Сидоркина И.В. – старший воспитатель
ГБОУ Республики Марий Эл «Русскошойская школа-
интернат»**

«Дело воспитания ребенка есть дело величайшей сложности и трудности. <...> Воспитывает не учитель, а все общество в целом, вся атмосфера и вся обстановка нашей культуры и быта вся живая повседневность, в которой нет мелочей.

Каждый наш поступок, который видят и слышат дети, каждое наше слово – интонация, с которой оно произносится, являются капельками, падающими в тот поток, который мы называем жизнью ребенка, формированием его личности».

В.П.Кащенко.

Коррекционно-воспитательная деятельность

- **I блок** – нормализация и обогащение отношений с окружающим миром, прежде всего с педагогами и детским коллективом, через психокоррекционные приемы, средства, методы работы.
- **II блок** – корректирующее воздействие на ребенка средовыми факторами (природными, социальными), поскольку они являются не компонентным элементом, а окружающей сферой.
- **III блок** – социально-бытовая ориентация и профессионально-трудова подготовка посредством развивающих занятий.
- **IV блок** – компенсация пробелов и недостатков в духовном мире, усиление деятельности в той области, в которой ребенок может добиться хороших результатов (компенсация в области спорта, техники, музыки) посредством разработки и апробации авторских программ дополнительного образования

Версия:

- В условиях школ-интернатов формируется особая личность, которая часто недостаточно подготовлена к большинству ситуаций взрослой жизни. Дети, выросшие вне семьи, отличаются предрасположенностью к дисгармоничному развитию и, прежде всего, низкими функциональными возможностями организма.
- В основу организации воспитательной работы положена идея о компенсаторном характере воспитания детей с ОВЗ, разработанная Л.С.Выготским. Суть концепции: в каждом ребенке заложены потенциальные возможности компенсации того дефекта, которым наделила его природа. Но для этого воспитатель должен организовать свою работу, постоянно ориентируясь на учет психофизических особенностей личности каждого ребенка.

Пути реализации:

- Трудовое воспитание
- Личностное развитие
- Основы социализации и общения
- Охрана здоровья и физическое развитие
- Основы гражданского самосознания
- Основы жизнеобеспечения
- Профессиональная ориентация
- Детское самоуправление.

- **Условия реализации:**

- - Наличие образовательного пространства для воспитания и трудового обучения детей, благоприятной бытовой сферы для их проживания.
- - Уровень профессиональной подготовки воспитателей.
- - Наличие медико-психолого-педагогического сопровождения.
- - Обеспечение коррекционно-развивающего пространства.

- **Прогнозируемый результат:**

- - Соответствие уровня воспитанности детей существующим критериям.
- - Овладение воспитанниками старших классов навыками и умениями в соответствии с «моделью выпускника».

Версия:

- Своеобразие эмоциональной сферы воспитанников проявляется в снижении саморегуляции эмоций, в нарушении их адекватности, в наличии особых специфических закономерностей, определяющих развитие психики и ее эмоционального компонента. При этом эмоциональная сфера воспитанника с отставанием в интеллектуальном развитии выполняет важнейшие функции, связанные с отражением окружающего мира, а также с приспособлением к его постоянно изменяющимся условиям. Соответственно, коррекции нарушений эмоционального развития, присущих учащимся с ОВЗ, должно уделяться особое внимание.

Пути реализации:

- Психолого-педагогические технологии прямого воздействия на эмоциональное развитие воспитанников.
- Технологии косвенного воздействия на коррекцию эмоционально-волевой сферы воспитанников.

- **Условия реализации:**

- - Методическое обеспечение.
- - Благоприятная психологическая среда взаимодействия воспитателя с воспитанниками.
- - Согласованность действий воспитательного корпуса.

- **Прогнозируемый результат:**

- - Усиление влияния различных видов педагогической деятельности на эмоциональное развитие воспитанников.
- - Осознание воспитателями важности коррекционного воздействия на эмоционально-волевою сферу детей и необходимости систематической работы над его осуществлением в воспитательной работе.
- - Сочетание технологий прямого и косвенного воздействия.
- - Внедрение эффективных форм, методов и приемов социальной адаптации воспитанников через совершенствование межличностных отношений и коммуникативного поведения.

Версия:

- Каждый воспитанник имеет индивидуальные специфические особенности. Эффективная коррекционная помощь таким детям предполагает целостное, комплексное воздействие на интеллектуальные, эмоциональные и личностные компоненты психики в их системном единстве, для развития и коррекции эмоциональной сферы учащихся с ОВЗ. Следует рассматривать практически все доступные им виды деятельности, а также формы и условия организации этой деятельности. Воспитатель должен умело использовать любое воздействие, способствующее достижению цели, состоящей в коррекции недостатков эмоциональной сферы детей с отставанием в интеллектуальном развитии, в развитии всех ее параметров, а также в актуализации компенсаторных возможностей психики, связанных с ее аффективными компонентами.

Пути реализации:

- Внедрение инновационных технологий в воспитательный процесс.
- Исследовательская работа по диагностике коррекции эмоционального развития.
- Единство диагностического и коррекционно-развивающего этапов работы.

● **Условия реализации:**

- - Наличие консультативной помощи воспитателям.
- - Повышение профессионального мастерства воспитателей.

● **Прогнозируемый результат:**

- - Повышение интеллектуальной регуляции эмоций воспитанниками школы.

Версия:

- Система коррекционных школ замыкает воспитанника в круг школьного коллектива, создает замкнутый мир, который фиксирует его внимание на своем недостатке. Поэтому задачей воспитания ребенка с нарушением развития является его интеграция в общество. Немаловажное значение в решении этой сложной задачи имеет развитие и закрепление у воспитанников навыков саморегуляции, что позволит им компенсировать отсутствие опыта межличностного общения среди людей. Формирование чувства долга и эмоциональной отзывчивости позволяет воспитанникам избежать негативного восприятия других людей, негативной самооценки, гипертрофированного эгоцентризма, склонности к социальному изживенчеству.

Пути реализации:

- Воспитание социального поведения (навыков межличностного общения, умения изъяснять свое желание и проявлять инициативу).
- Воспитание свободы в выборе стиля жизни, системы ценностей и приоритетов.
- Подготовка к самостоятельной жизни.
- Ликвидации дефицита общения с окружающим социумом.

- **Условия реализации:**

- - Наличие атмосферы относительного психологического комфорта.

- - Помощь воспитаннику в формировании стиля социального поведения.

- **Прогнозируемый результат:**

- - Снижение тенденции воспитанников к внутренней зажатости, тревоге, неуверенности в себе.

- - Овладение навыками культуры поведения, бытового труда, коммуникативной деятельности.

Версия:

- Принцип коррекционно-развивающей направленности в воспитании и обучении обеспечивает осуществление лечебно-коррекционных, психолого-педагогических мероприятий, направленных на диагностику, преодоление отклонений в развитии, предупреждение возникновения личностных деструктивных наслоений, усложняющих социализацию ребенка. Для достижения воспитанниками оптимального уровня самостоятельности и жизнедеятельности необходимо моделирование различных вариантов воспитательно-образовательной среды с учетом психофизических особенностей воспитанников. Другими словами, необходимо формирование конкретной среды, в которой развивается ребенок, и создание социально-педагогических условий как основного фактора развития.

Пути реализации:

- Проекты программ: здоровьесберегающего направления, духовно-нравственного развития, физического развития.
- Мониторинг уровня социализации детей по диагностике, разработанной непосредственно для воспитанников школы.

- **Условия реализации:**

- - Наличие психолого-педагогической, логопедической и вспомогательных служб.

- - Наличие авторских программ для всех возрастных групп.

- **Прогнозируемые результаты:**

- - Положительная динамика личностного роста воспитанников.

- - Овладение воспитанниками навыками ненасильственного действия, демократичного и толерантного поведения, навыками самоорганизации партнерских отношений и групповой кооперации.

Версия:

- В коррекционно-развивающем воспитании очень важным является грамотное выстраивание его содержания, подбор адекватных технологий организации окружающего пространства, стимулирование познавательно-мотивационной основы личности, коммуникативно-рефлексивных процессов, создание условий для формирования у детей интеллектуальных и личностных предпосылок успешного обучения.
- Основу коррекционно-развивающего воспитания должны составлять гуманистические технологии, и прежде всего регулятивно моделирующая, способствующая снятию напряжения, установлению гармонии общения со взрослыми и сверстниками, проявлению самостоятельности в принятии решений.

Пути реализации:

- **Формирование у детей коммуникативной компетентности.**
- **Диагностирование и оказание помощи детям в умении осознавать свои психические процессы, анализировать свои поступки, ошибки, затруднения.**
- **Психолого-педагогическое сопровождение процесса воспитания.**

- **Условия реализации:**

- - Наличие гуманистических технологий воспитания как основы авторских программ и проектов программ по различным направлениям воспитательной работы.
- - Наличие индивидуальных диагностик.

- **Прогнозируемые результаты:**

- - Повышение уровня произвольности психических процессов, развития мышления и сформированности учебных действий, а также уровня учебной мотивации.
- - Повышение уровня взаимодействия со сверстниками и взрослыми.
- - Увеличение количества детей с содержательной и развивающейся содержательно рефлексией.

Версия:

- Коррекционно-развивающее воздействие на все аспекты личности ребенка предусматривает прежде всего функциональный аспект, обеспечивающий, с одной стороны, диагностику нарушений в развитии и преодолении трудностей развития личностной сферы, а с другой стороны – ее социальное становление.
- Задачей педагогического коллектива на данном этапе является развитие способности воспитанников к мобилизации жизненного опыта в нужный момент, воспитание волевых качеств, способности к саморегуляции, формированию познавательной и социальной активности

Пути реализации:

- Воспитание свободы в выборе стиля своей жизни, системы ценностей и приоритетов.
- Подготовка детей к самостоятельной жизни.
- Ликвидация дефицита общения с дальним социумом.

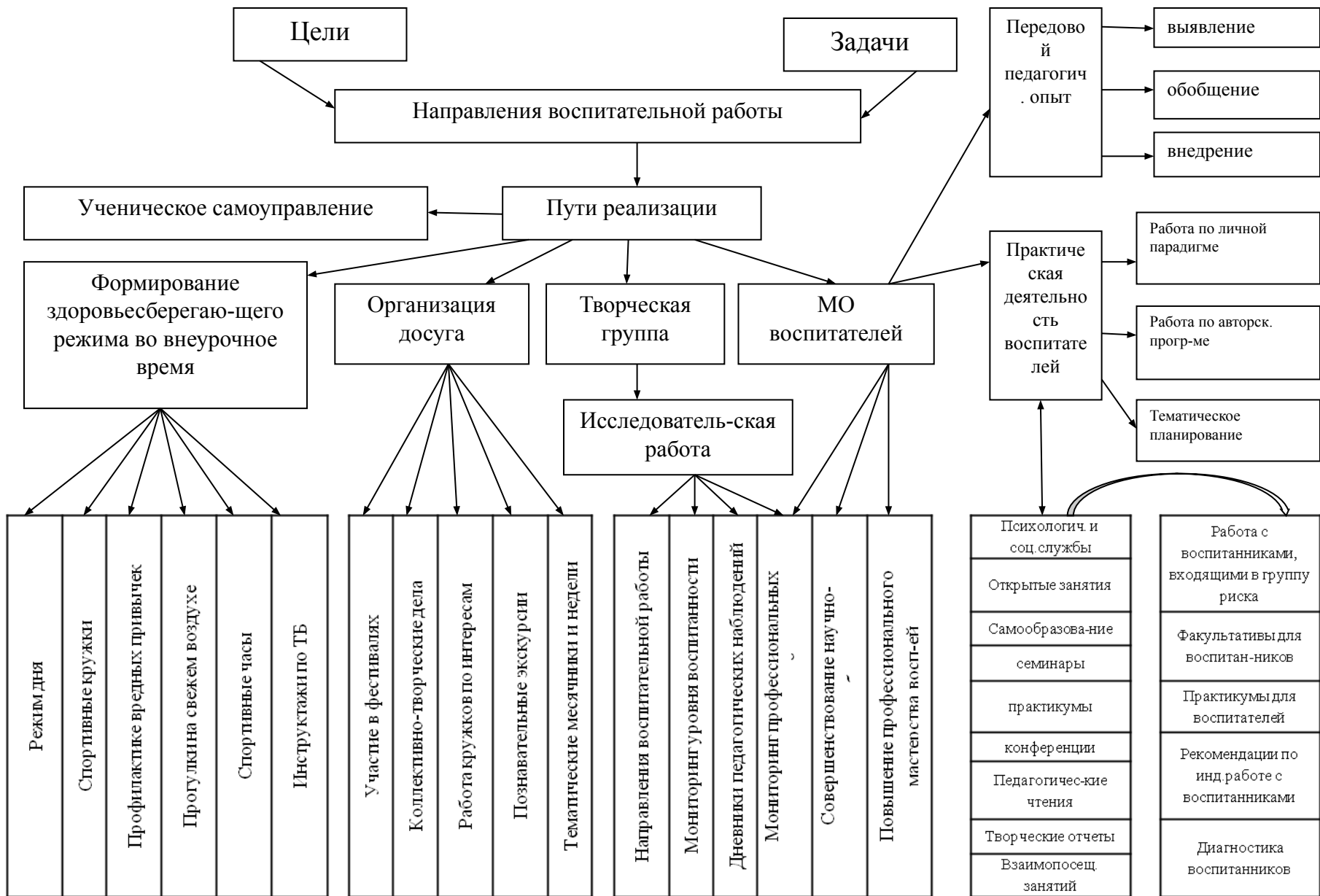
- **Условия реализации:**

- - Наличие передового педагогического опыта работы по «модели выпускника» и необходимого методического обеспечения.
- - Систематическое повышение профессионального мастерства воспитателей.

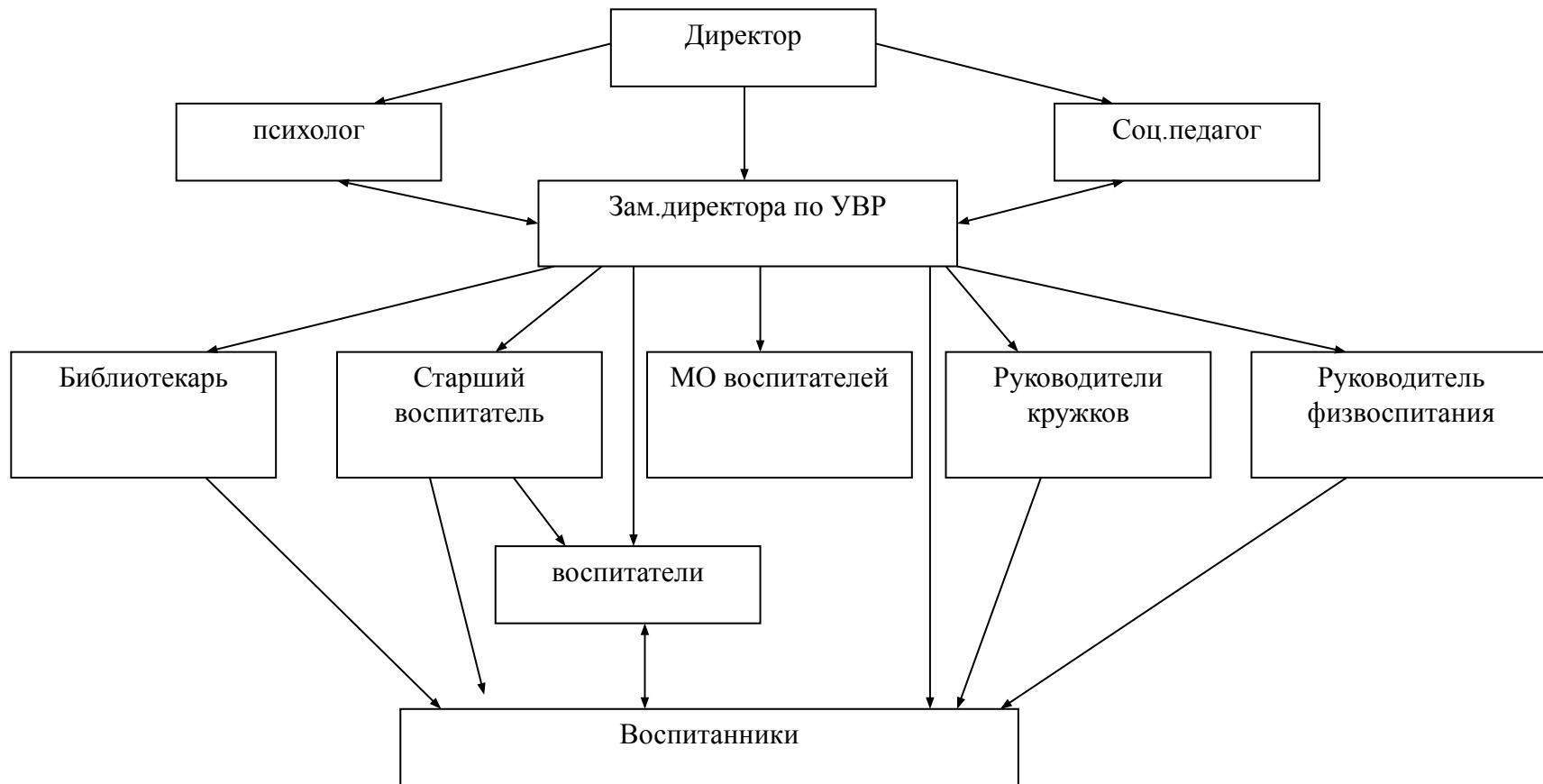
- **Прогнозируемые результаты:**

- - Положительная динамика в формировании социальной позиции воспитанников.
- - Предупреждение затруднений и преодоление дезадаптации в условиях проживания в современном обществе.
- - Психологическое сопровождение трудоустройства выпускников.

пространство



Структура управления воспитательным процессом



Решение:

- Совершенствование работы по повышению квалификации воспитателей, по изучению и обобщению передового педагогического опыта.
- Разработка и адаптация авторских программ.
- Поиск наиболее эффективных методов коррекционно-развивающего воспитания.

Литература:

- Бгажнокова И.М. «Коррекционные задачи и основные направления в организации воспитательного процесса в детском доме для детей с ОВЗ» - Дефектология, 1995г. №5
- Жулина Е.В. Основы социальной реабилитации. – М., 2005г.
- Карлина Р.П. Система воспитательной работы в коррекционном учреждении. М., 2012г.
- Худенко Е.Д. Организация и планирование воспитательной работы. – М., 2005г.

Спасибо за внимание!