

A photograph of a forest path during autumn. The path is dirt and leads into the distance, flanked by trees with yellow and orange leaves. Sunlight filters through the trees, creating a warm, golden glow. A small lightbulb icon is placed above the word 'работы' in the text.

И дверь распахну я
На солнечный блеск
Для новой работы,
Для нового счастья.









NyaSt (c) 2007

Бунин

Иван Алексеевич



Л И С Т О П А Д

Цель путешествия

- Увидеть за словами образы
 - Прислушаться к чувствам (своим и автора)
 - Постараться выразить это эмоциональным исполнением стихотворного текста
-

1. Вдох.....1 - 5

2. Задержка дыхания....1 - 3

3. Выдох.....1 - 5

1. ЛА – ЛО – ЛУ – ЛЫ - ЛИ

2. ЛА – ЛО – ЛУ – ЛЫ - ЛИ

3. ЛА – ЛО – ЛУ – ЛЫ - ЛИ

ЛИЛОВЫЙ - ?

Цвета фиалки или темных соцветий сирени, фиолетовый

багряный - ?

Красный, густого, темного цвета

синий

лазурь - ?

Светло-синий цвет, синева

звонкий

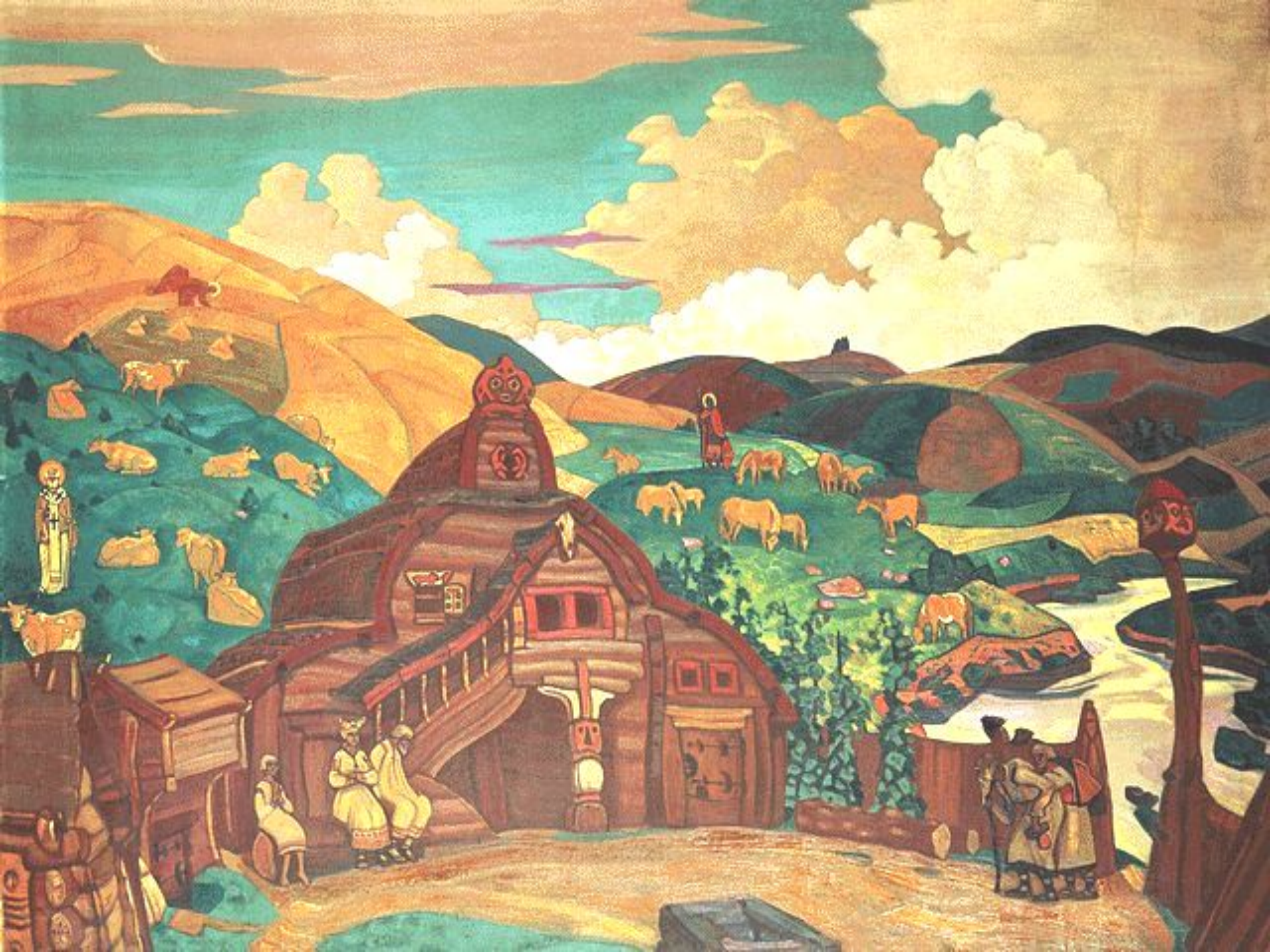
вдова - ?

Женщина, у которой умер муж

терем - ?

В Древней Руси- жилое помещение в верхней части дома в виде башни





- **Стр. 152 - 153**

- Пробивающийся через что-либо луч света - ?

- сквозной

- Неплотный, просвечивающийся - ?

- просвет

Задание по рядам

- 1 ряд – 1 часть до слов «Сегодня по пустой полянке...»
 - 2 ряд – 2 часть до слов «Сегодня так светло кругом...»
 - 3 ряд – 3 часть – последние 8 строк
-

Домашнее задание

1. **Выразительное чтение.....с. 152-153**
 2. **Наизусть..... с. 152-153**
 3. **Иллюстрация к понравившемуся эпизоду..... с. 152-153**
 4. **Сочинить стихотворение об осени**
 5. **Подобрать метафоры к словам: осень, туман, лист.**
-

Цель путешествия

- Увидеть за словами образы
 - Прислушаться к чувствам (своим и автора)
 - Постараться выразить это эмоциональным исполнением стихотворного текста
-