

Поэтическая тетрадь



Е. Баратынский «Весна, весна! Как
воздух чист»

Речевая разминка



На-на-на – к нам пришла весна.

Ка-ка-ка – слёзы льёт сосулька.

Ок-ок-ок – вот расцвёл цветок.



Речевая разминка



Утром Леля пошла к морю.
Девочка увидела в белой пене
волн птицу. Ее закружило
водой. Леля вбежала в воду и
выхватила у волн птицу. Девочка
принесла ее домой. Она назвала
ее Прошей. Леля кормила ее
кашей и семечками. (38)

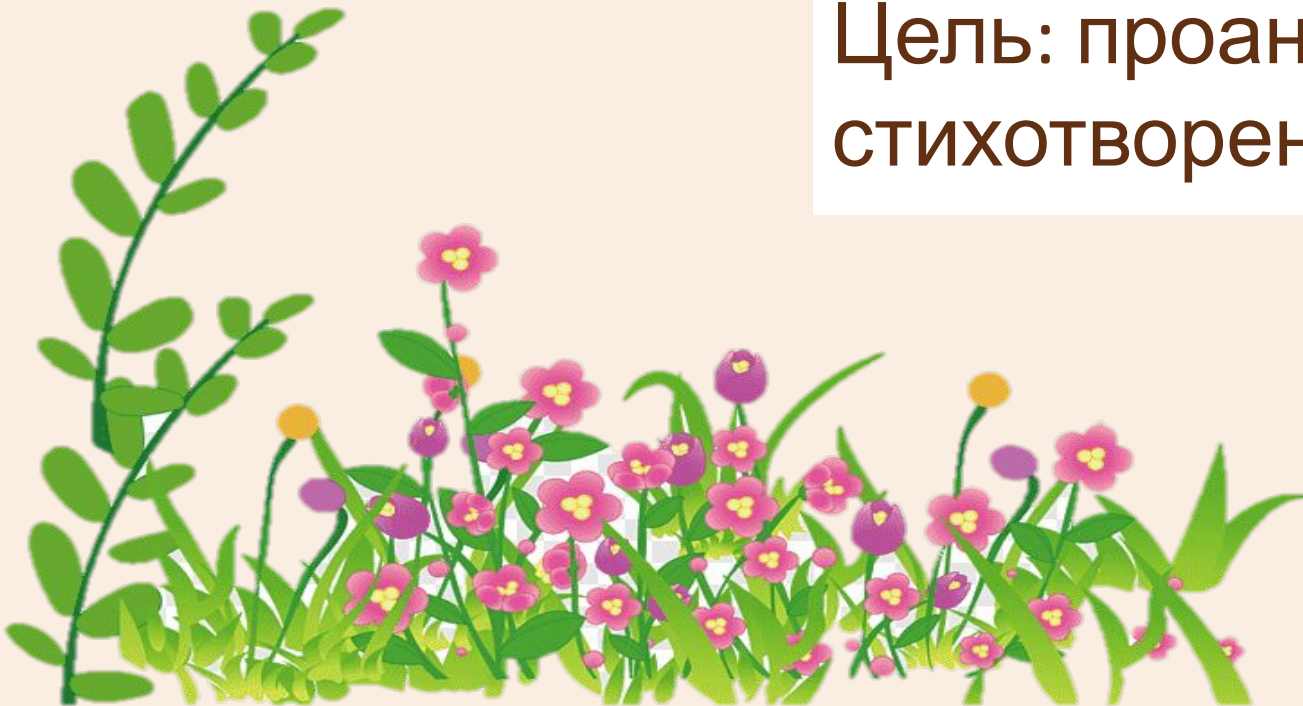


W.S.H.



Евгений Абрамович Баратынский

Цель: проанализировать
стихотворение.





Русский поэт, переводчик. Одна из самых ярких и в то же время загадочных и недооценённых фигур русской литературы



Работа по теме урока

Работа с учебником



- Работа с учебником на страницах 143-144.



ЕВГЕНИЙ АБРАМОВИЧ
БАРАТЫНСКИЙ

* * *

Весна, весна! как воздух чист!
Как ясен небосклон!
Своей лазурию живой
Слепит мне очи он.

Весна, весна! как высоко
На крыльях ветерка,
Ласкаясь к солнечным лучам,
Летают облака!

Шумят ручьи! блестя ручьи!
Взревев, река несёт
На торжествующем хребте
Поднятый ею лёд!

Ещё деревья обнажены,
Но в роще ветхий лист,
Как прежде, под моей ногой
И шумен и душист.



143

Под солнце самое взвился
И в яркой высоте
Незримый жавронок поёт
Заздравный гимн весне...

- Какие чувства переполняют поэта? Почему? Как ты прочитаешь стихотворение? Объясни.

* * *

Где сладкий шёпот
Моих лесов?
Потоков ропот,
Цветы лугов?
Деревья голы;
Ковёр зимы
Покрывл холмы,
Луга и доли.
Под ледяной
Своей корой
Ручей немеет,
Всё цепенеет,
Лишь ветер злой,
Бушуя, воеет
И небо кроет
Седою мглой...



- 1 Какие изменения произошли в природе? Обрати внимание на подчеркнутые слова. Как они помогают поэту сравнить зиму и лето?
- 2 Каким настроением проникнуто произведение? Почему ты так думаешь?

144

Работа по теме урока

Словарик



• Небосклон

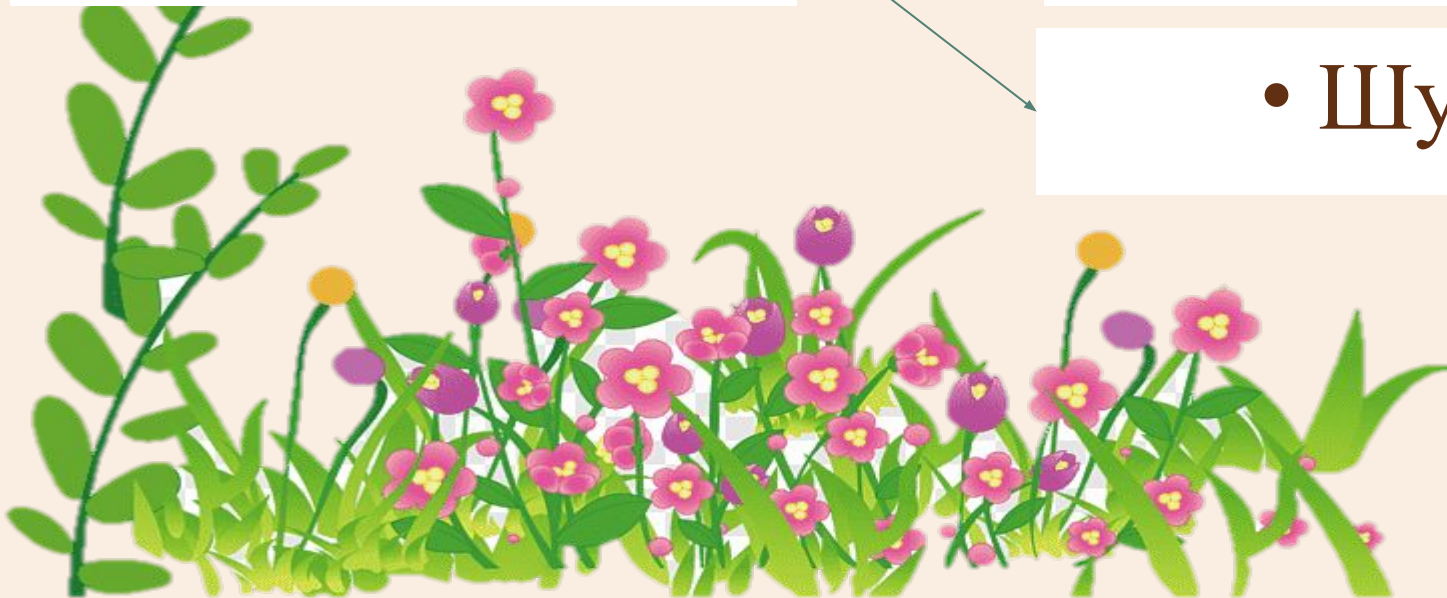
• Лазурию

• Взрелев

• Синева

• Небо

• Шумит



Анализ стихотворения



1. Каким настроением проникнуто стихотворение?
2. Какие чувства переполняют поэта?
3. Как автор показал, что пришла весна?
4. Определите, с какой интонацией нужно читать это стихотворение?

Анализ стихотворения



1. Каким настроением проникнуто стихотворение?
2. Какие изменения произошли в природе?
3. Определите, с какой интонацией нужно читать это стихотворение?

Домашнее задание



- Выучить 1 стихотворение наизусть.
- Нарисовать рисунок к стихотворению

