

ГАЗООБМЕН В ЛЕГКИХ И ТКАНЯХ

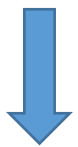


МАССА ОКОЛО 1200ГР

**ПОВЕРХНОСТЬ
60-120М КВ**

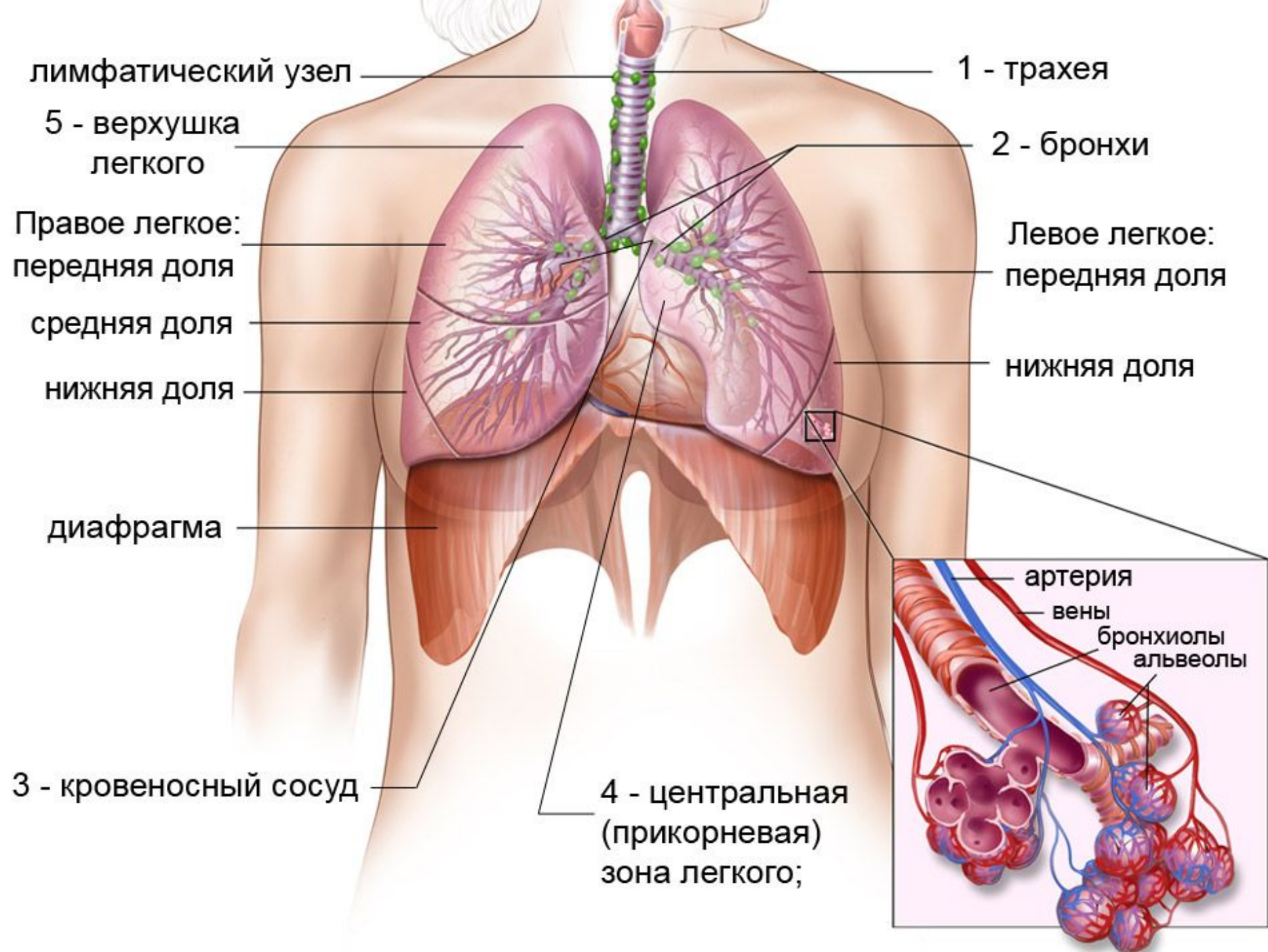
**ЕДИНИЦА СТРОЕНИЯ
И ФУНКЦИЙ -
АЛЬВЕОЛА**

**КАЖДОЕ ЛЕГКОЕ
ПОКРЫТО ЛИСТКАМИ
ПЛЕВРЫ**

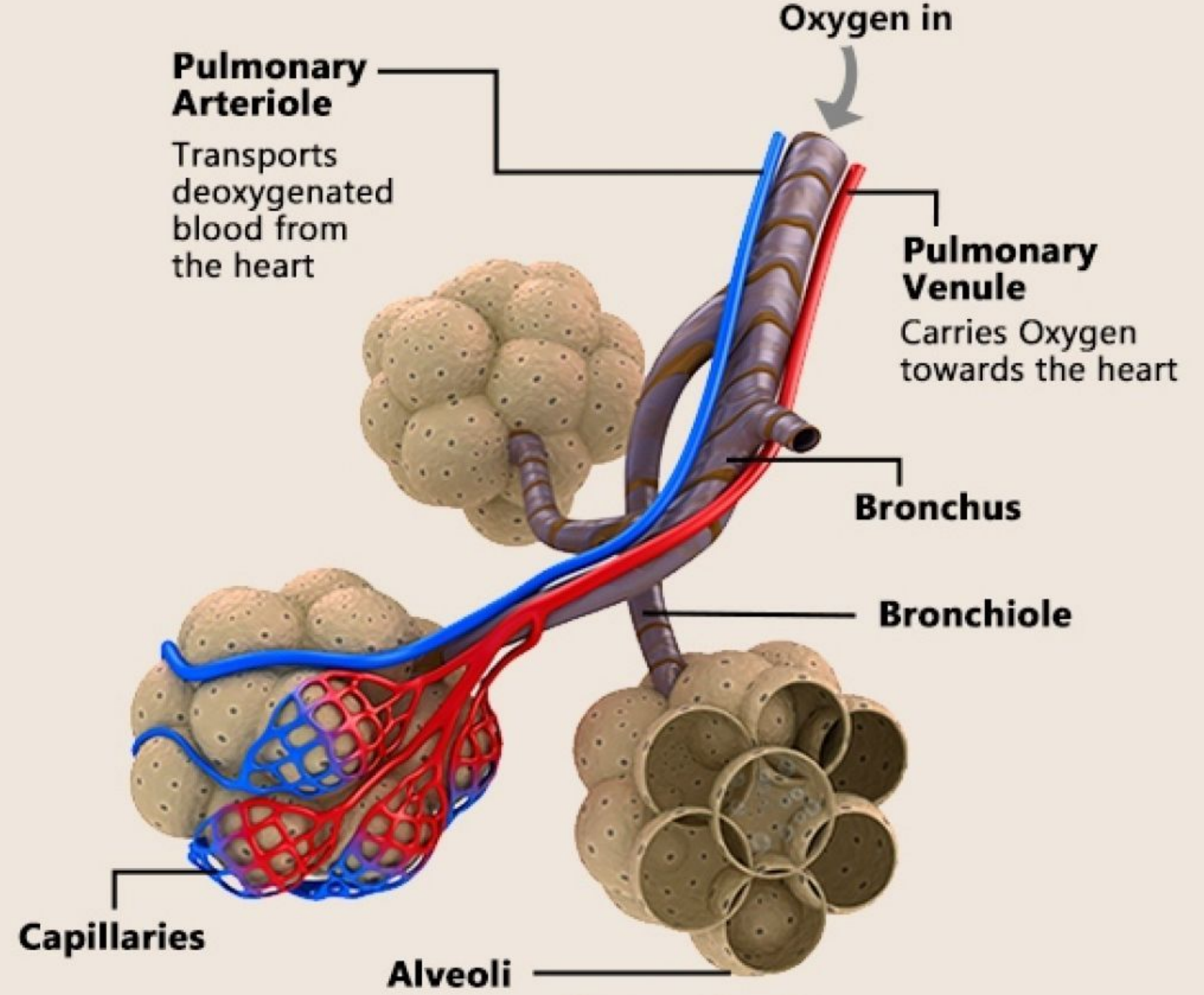


**ПЛЕВРАЛЬНАЯ ПОЛОСТЬ
ЗАПОЛНЕННАЯ
ПЛЕВРАЛЬНОЙ**



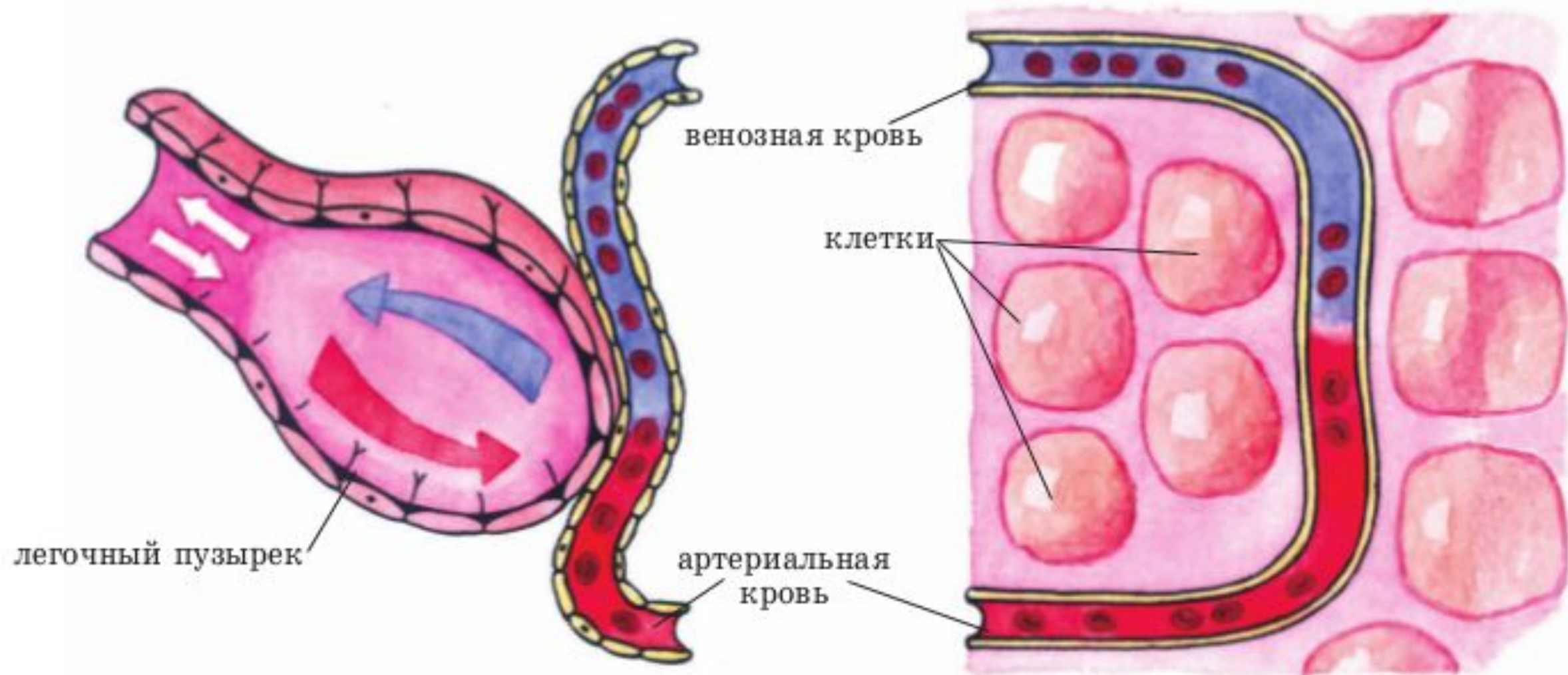


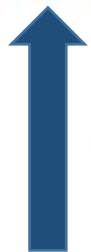
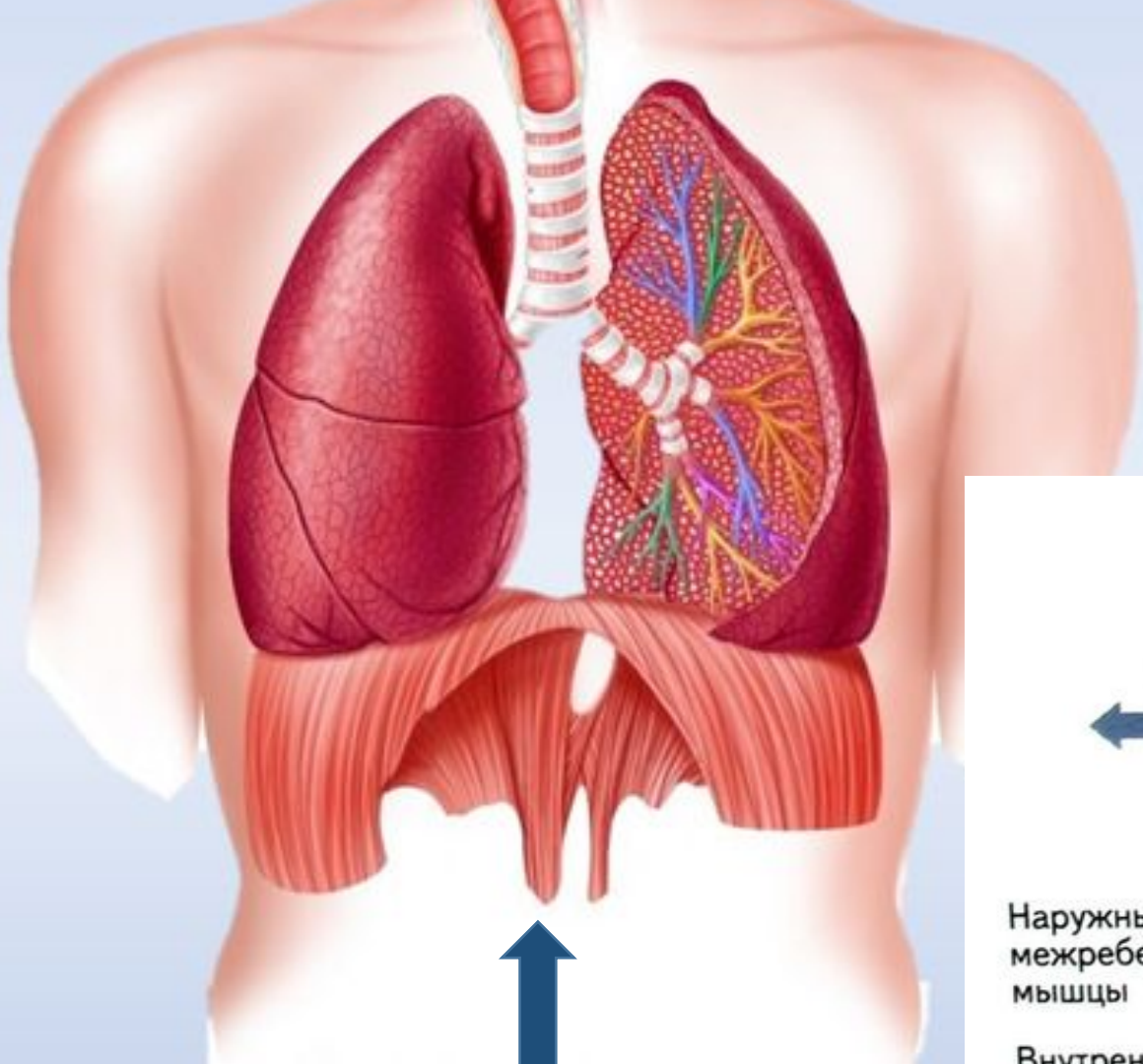
**ЕДИНИЦА СТРОЕНИЯ
И ФУНКЦИЙ -
АЛЬВЕОЛА**



А. Газообмен в легких

Б. Газообмен в тканях





**ДИАФРАГ
МА**

ВНЕШНЕЕ ДЫХАНИЕ

ДЫХАТЕЛЬНЫЕ ДВИЖЕНИЯ

