

*Муниципальное казенное общеобразовательное учреждение
Доволенского района Новосибирской области
Доволенская средняя общеобразовательная школа №2 имени С.И. Лазарева*

ГРАФИК ФУНКЦИИ

7 класс

урок №1

Учитель математики: Киселева Любовь Алексеевна

Цели:

- Ввести понятие графика функции и показать построение графика функции по точкам;
- Выработать навыки аккуратного построения графиков функций.

МАТЕМАТИЧЕСКИЙ ДИКТАНТ

1 вариант [2 вариант]

1) Функция задана формулой $y = \frac{4x}{x-2}$ $\left[y = \frac{x+2}{2x} \right]$.

Найдите значение при $x = -2$ $[x = -1]$.

2) Функция задана формулой $y = 3x - 7$ $[y = 5 - 2x]$.

Найдите значение аргумента, при котором значение функции равно нулю.

3) Запишите область определения функции, заданной формулой

а) $y = \frac{3}{12-x}$; б) $y = 3x - 8$. $\left[\text{а) } y = 5x + 7; \text{ б) } y = \frac{5}{3-x} \right]$.

ПОМЕНЯЙТЕСЬ ТЕТРАДЯМИ

1 вариант [2 вариант]

3) а) $x \neq 1$, б) любое число.
2) в) $2 = \frac{1}{2}$ или $2,5$
[а) любое число; б) $x \neq 3$]

ИЗУЧЕНИЕ НОВОГО МАТЕРИАЛА

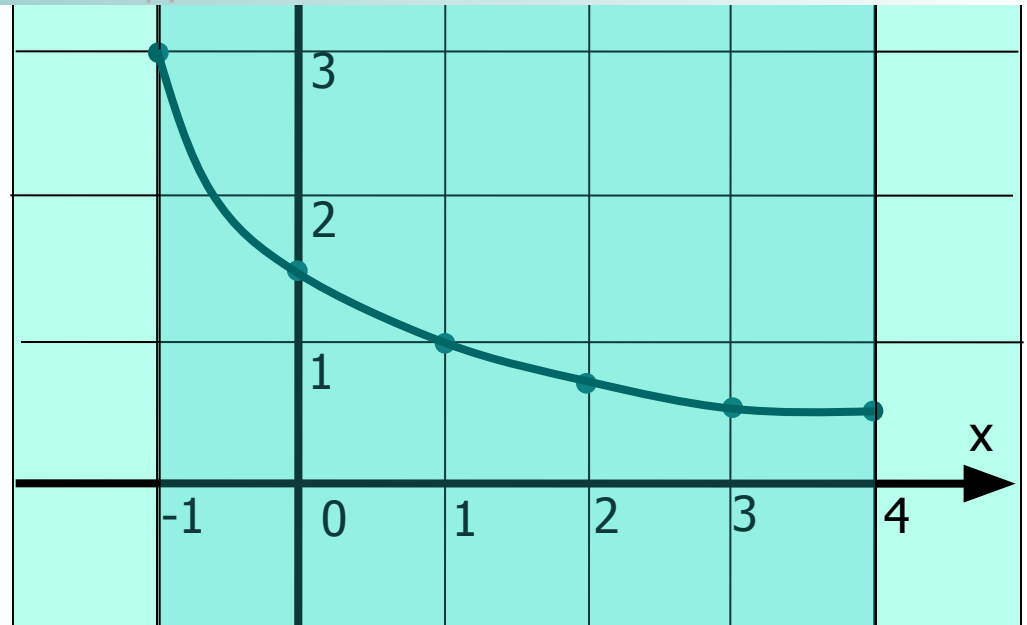
Пусть задана функция

$$ó = \frac{3}{\tilde{o} + 2},$$

где $-1 \leq \tilde{o} \leq 4$

x	y
-1	3
0	1,5
1	1
2	0,75
3	0,6
4	0,5

График функции – это множество всех точек координатной плоскости, абсциссы которых равны значениям аргумента, а ординаты – соответствующим значениям функции.



ЗАКРЕПЛЕНИЕ

- №283 (на доске и в тетрадях);
- №285 (устно по рисунку);
- №288
- №293.

ПОВТОРЕНИЕ

№ 294 (а,в)

Задание на дом:

П. 14, № 285, № 286, 295

Урок по алгебре в 7 классе
ГРАФИК ФУНКЦИИ

*Муниципальное казенное общеобразовательное учреждение
Доволенского района Новосибирской области
Доволенская средняя общеобразовательная школа №2 имени С.И. Лазарева*

АВТОР – СОСТАВИТЕЛЬ
Киселева Любовь Алексеевна

АДРЕС:

632450 НСО, с. Довольное, ул. Горького, 11
Телефон: 8 (383) 54 - 21 – 479

