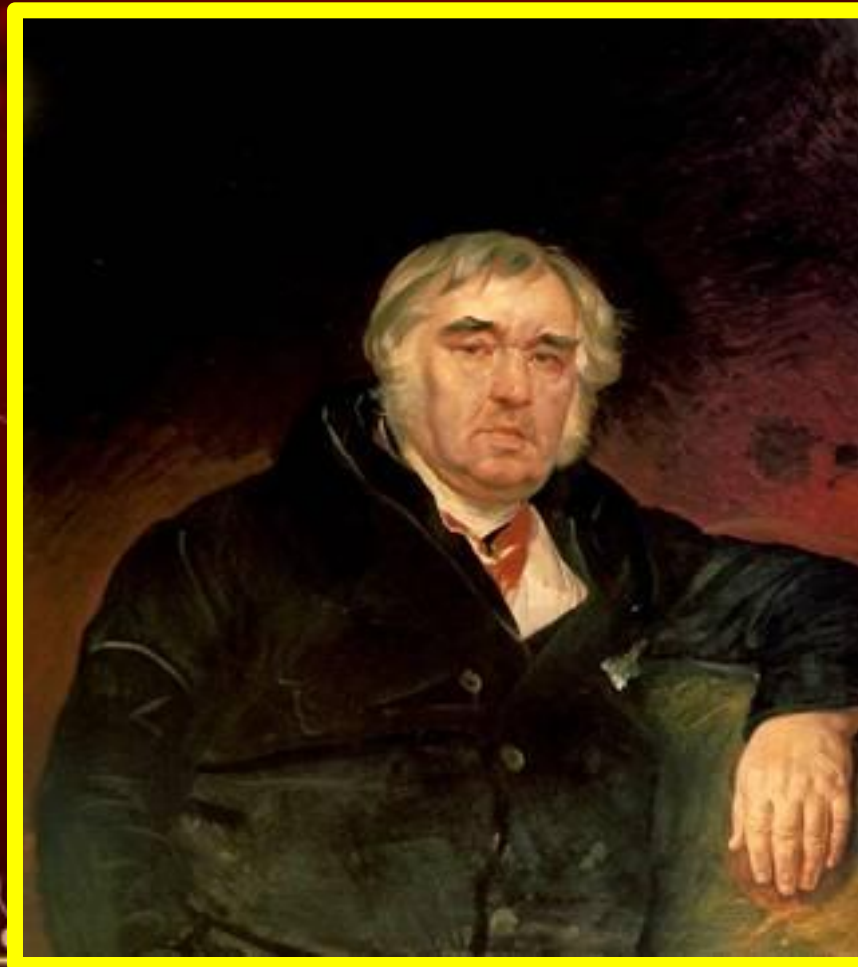


Урок литературы в 5 классе

Мир героев Крылова

Учитель русского языка и литературы
МБОУ СОШ №3 с.Камбулат
Туркменского района
Ставропольского края
Грибанова Ирина Эдуардовна

И.А.Крылов
1769-1844





*Люблю, где случай есть,
пороки пощипать.*

И.А.Крылов.

Вспомним?

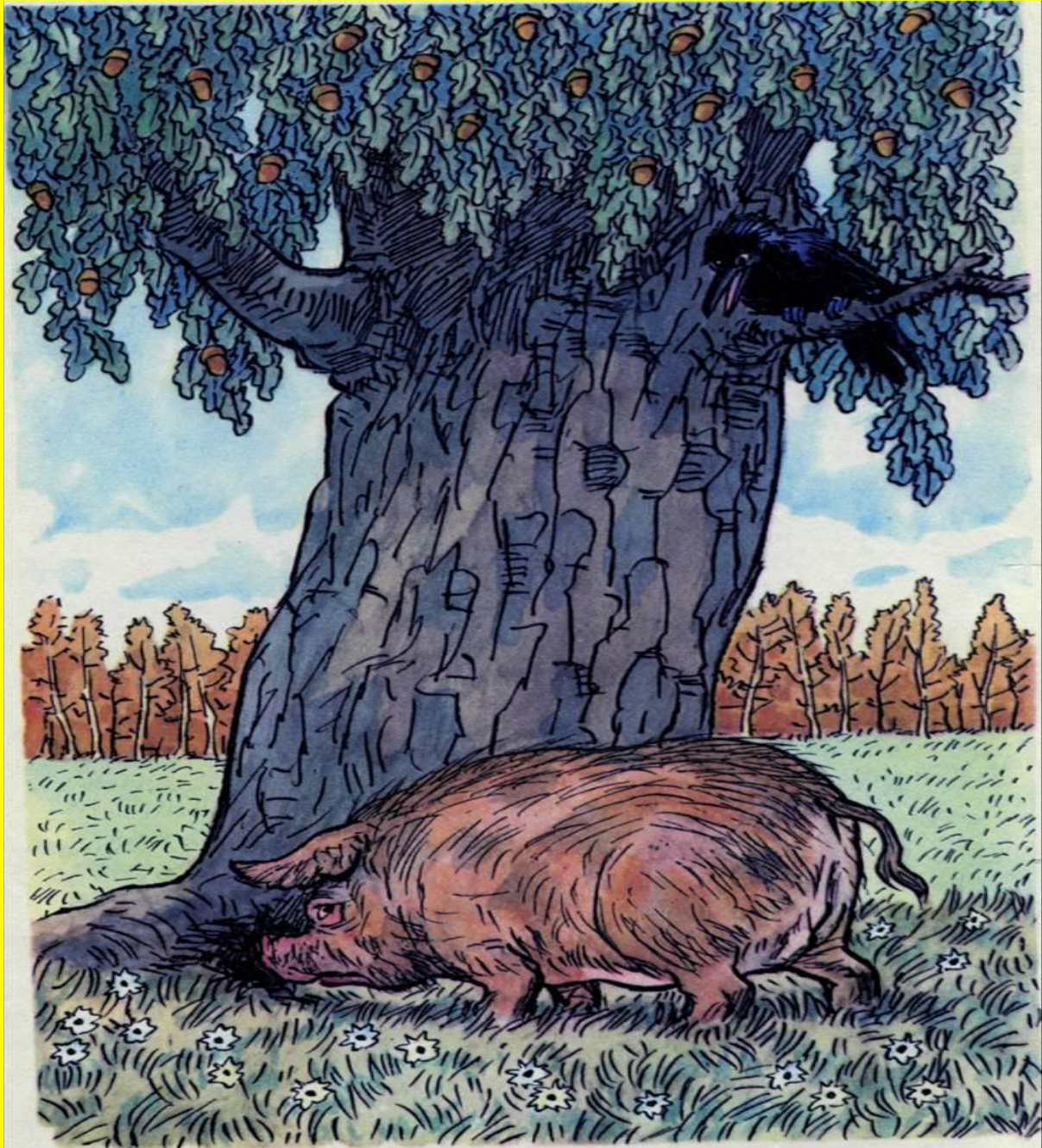
- **Басня - это...**
- краткий стихотворный или прозаический рассказ нравоучительного характера, имеющий иносказательный, аллегорический смысл.
- **Мораль – это...**
- начальные или заключительные строки басни с нравоучительным выводом.
- **Аллегория – это...**
- изображение предмета, за которым скрывается другое понятие или другой предмет.



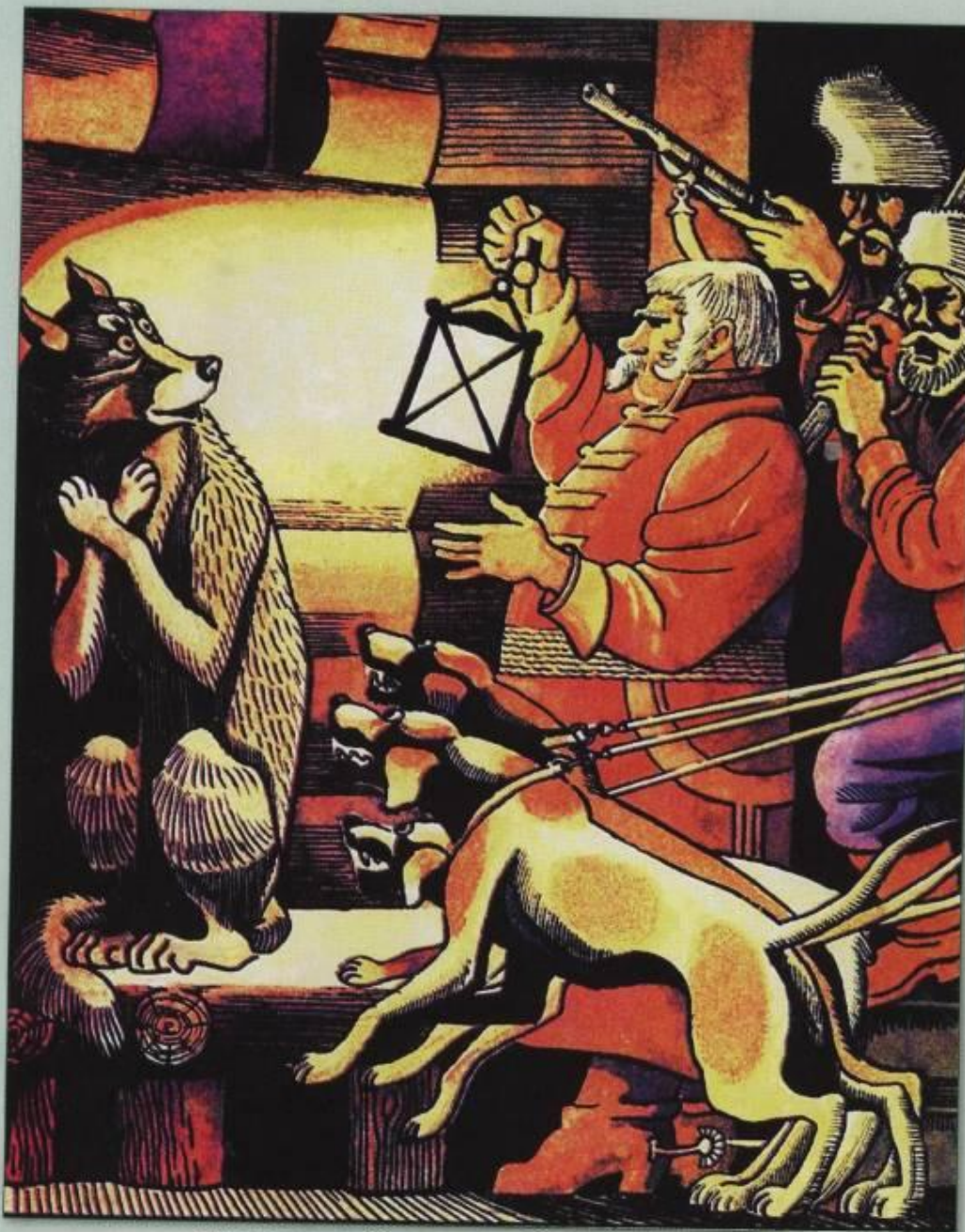
ЗНАЕТЕ ЛИ ВЫ БАСНИ И.А. КРЫЛОВА?











С.Артюшенко. Иллюстрация к басне «Волк на псарне»



В. Кастальский. Иллюстрация к басне «Волк и Ягненок»



С.Артюшенко. Иллюстрация к басне «Осел и Соловей»

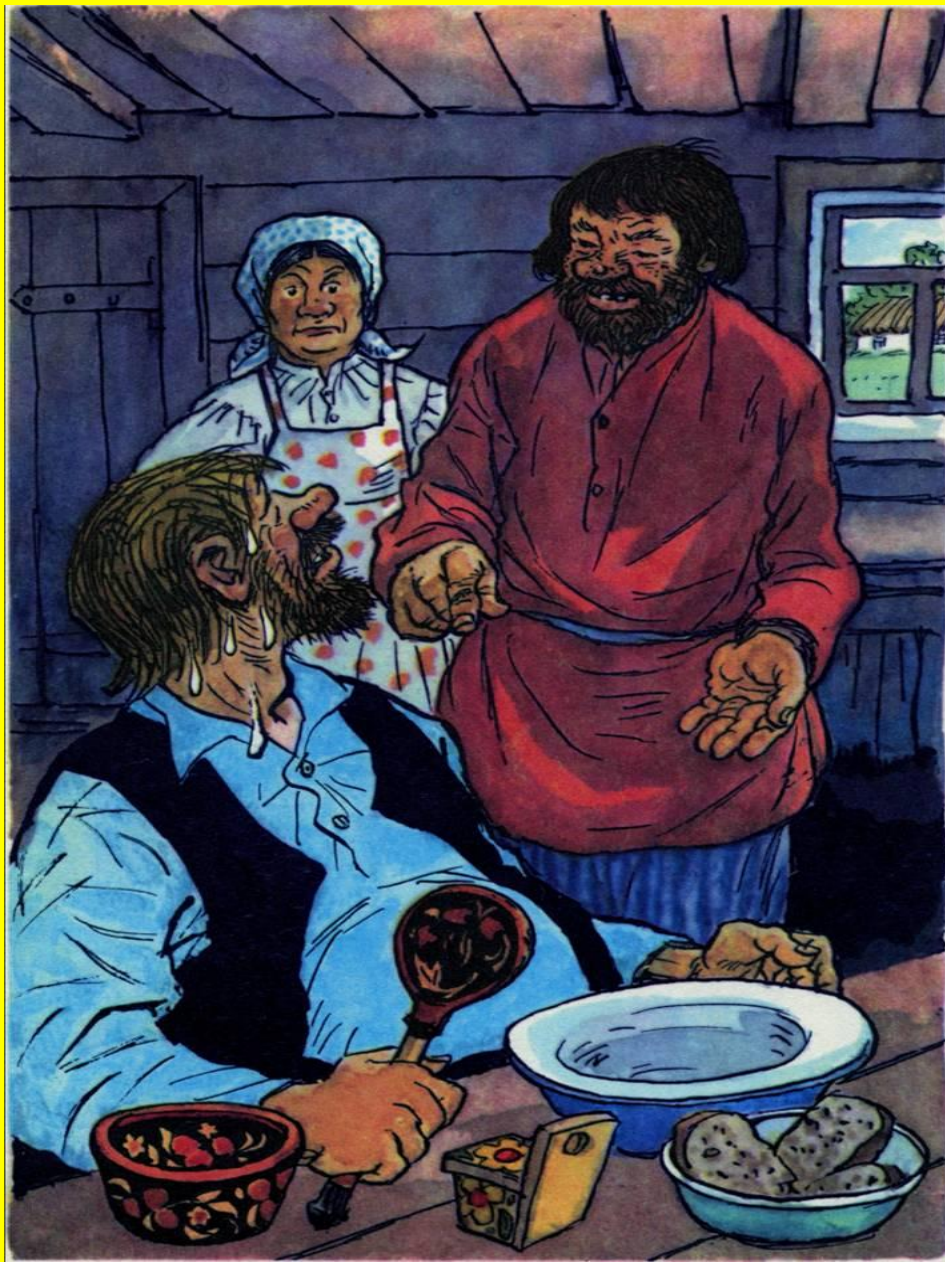


Е.Рачев. Иллюстрация к басне «Квартет»









Продолжите крылатые слова

«Ты всё пела? Это дело...»

(Так поди же попляши)

«А вы друзья, как ни садитесь...»

(Всё в музыканты не годитесь)

«Кукушка хвалит петуха...»

(За то, что хвалит он Кукушку)

«Чем кумушек считать трудиться...»

(Не лучше ль на себя оборотиться)

Угадай героя по реплике

«Голубушка, как хороша...» *Лиса*

«Всё про очки мне лишь налгали...»

Мартышка

«Не оставь меня, кум милый...»

Стрекоза

«Вот то-то мне и духу предаёт,
Что я совсем без драки
Могу попасть в большие забияки...» *Моська*

«Ты всё пела – это дело,
Так пойдя же – попляши...» *Муравей*

Из каких басен эти строки:

«Ай, Моська! Знать, она сильна, коль
лает на Слона!»

"Слон и Моська"

«А вы друзья, как ни садитесь,
Всё в музыканты не годитесь...»

"Квартет"

«Когда в товарищах согласья нет,
На лад их дело не пойдёт...»

"Лебедь, Щука и Рак"



И.А.Крылов – один из первых русских писателей, которому был поставлен монумент в Летнем саду в Петербурге. Он был создан на народные деньги, собранные по всей Руси. Этот факт свидетельствует о народной любви и признании.