

Урок математики в 4 классе



Автор презентации: Кадырова Ольга Игоревна,
учитель начальных классов МАОУ ООШ №52 города Тюмени

2018



Настрой на урок

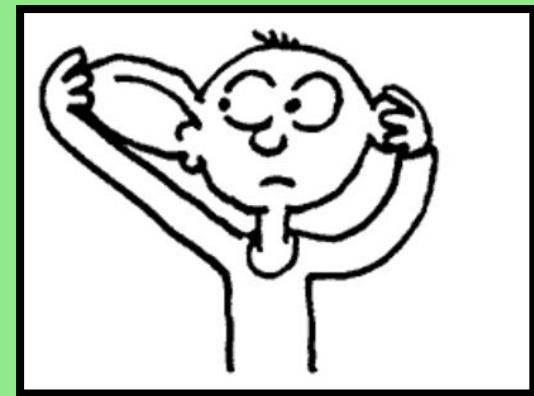
**На уроке наши
глаза
внимательно
Смотрят и все ...**





Настрой на урок

Уши
внимательно
слушают и всё ...



Настрой на урок

?????

Голова хорошо ...



Работа над ошибками

$$400 - (32 + 28) : 6 = 390$$

$$32 : 8 + 24 : 6 = 8$$

$$170 + (36 - 6) : 5 = 176$$



Работа над ошибками

$$X + 38 = 60$$

$$X = 60 - 38$$

$$X = 22$$

$$X - 46 = 34$$

$$X = 46 + 34$$

$$X = 80$$



Работа над ошибками

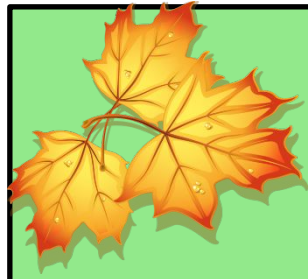
4 см



2 см

$$P = (4 + 2) \times 2 = 16 \text{ кв. см}$$

$$S = 4 \times 2 = 8 \text{ кв. см}$$



Работа над ошибками

На дереве висело 20 зелёных
листочков, а жёлтых было в 2
раза больше. Сколько всего
листочков висело на дереве?

$$20 : 2 = 10 \text{ (л.)} -$$

х

40

жёлтых

$$20 + 40 = 60 \text{ (л.)} - \text{ всего}$$



?????

Купили тетради за 10 рублей и линейку за 7 рублей. На сколько рублей линейка дешевле?

$$10 - 7 = 3$$





?????

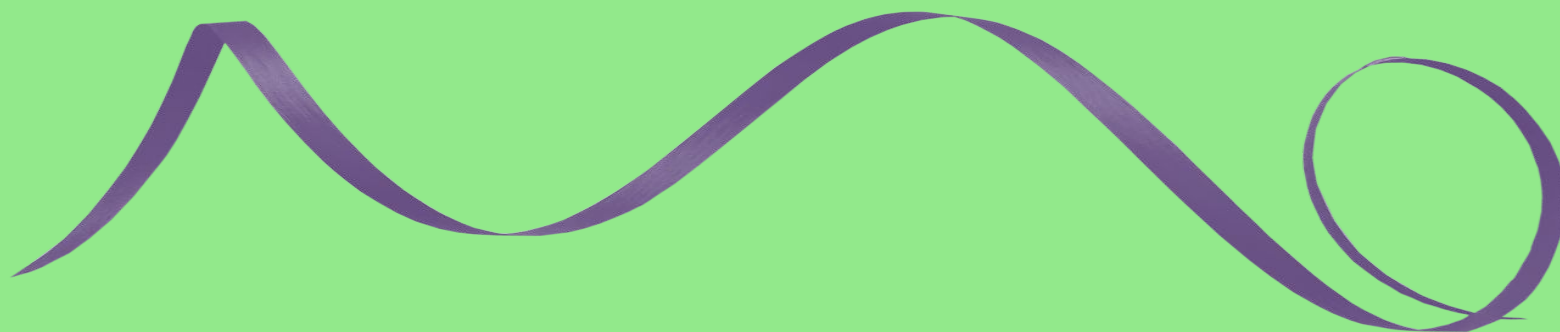
У Полины синяя лента длиной 80 см, а у Дианы 50 см. У кого лента длиннее и на сколько?

$$80 - 50 = 30$$



?????

Помоги Маше разрезать ленту длиной 1 м на 2 части так, чтобы одна часть была длиннее другой на 20 см





Тема урока



Когда известен
результат разностного
сравнения





Задачи урока



Узнать, как решать

...

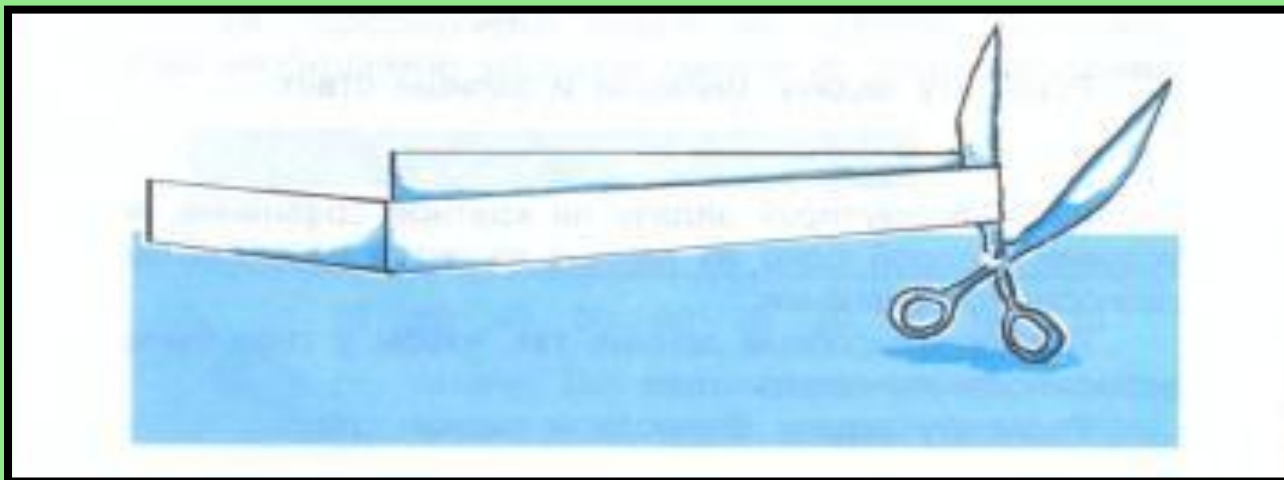
Уметь решать

Развивать...



№24

Помоги Маше разрезать ленту длиной 1 м на 2 части так, чтобы одна часть была длиннее другой на 20 см





Алгоритм решения



$$1 \text{ м} = 100 \text{ см}$$

Отгнём 20 см

$$100 - 20 = 80 \text{ (см)} - \text{осталось}$$

Сложим пополам оставшуюся

часть

$$80 : 2 = 40 \text{ (см)} - \text{меньшая}$$

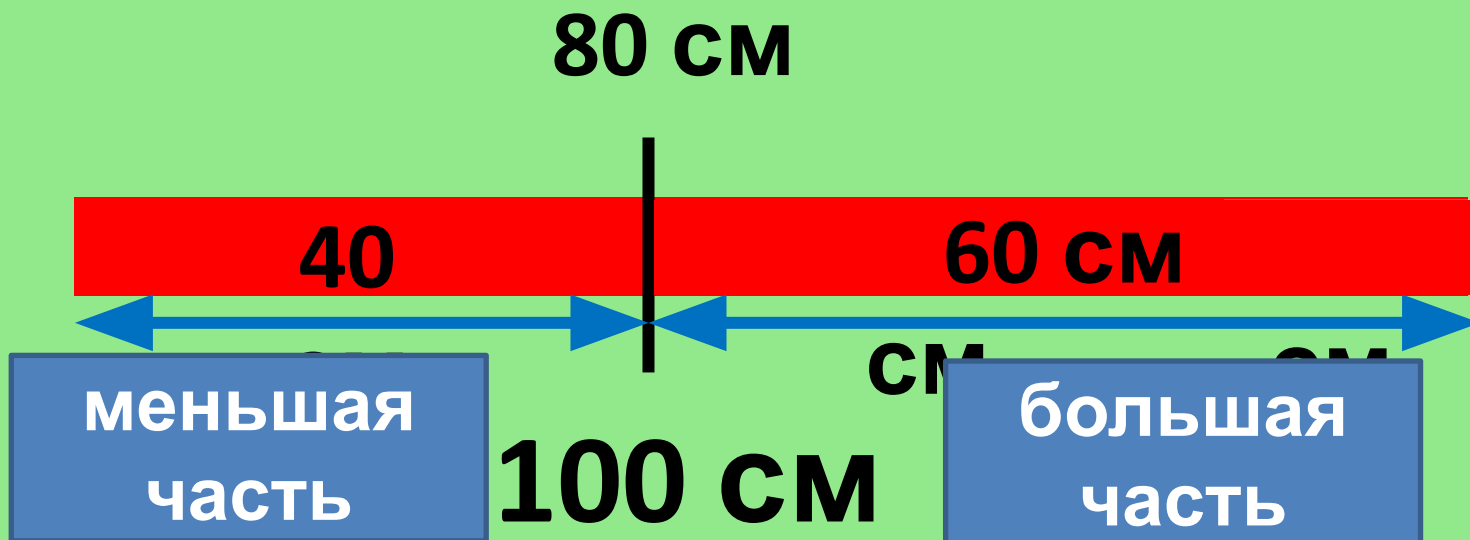
часть

$$40 + 20 = 60 \text{ (см)} - \text{большая}$$

часть



Расскажи



Домашнее задание

№23. с.12,
№26. с.14



Физминутка



Алгоритм решения

Добавим 20

см

$100 + 20 = 120$ (см) - добавили

Сложим пополам получившуюся

часть

$120 : 2 = 60$ (см) – большая

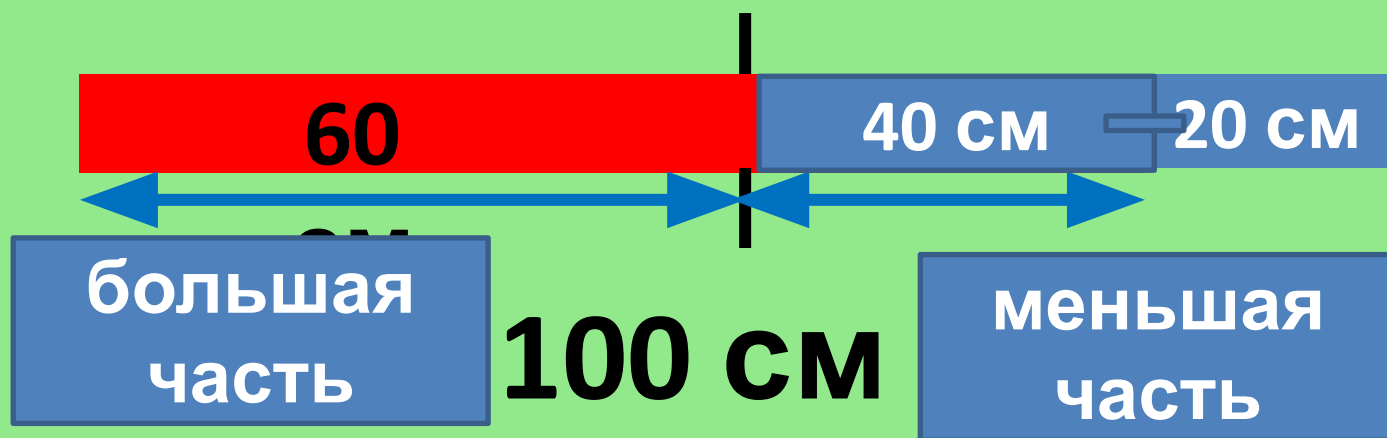
$60 - 20 = 40$ (см) – меньшая

часть



Расскажи

120 см



№25



Помоги
Маше
разделить
масло!





Алгоритм решения



$$1 \text{ кг} = 1000 \text{ г}$$

Уберем 200 г

$$1000 - 200 = 800 \text{ (г)} - \text{осталось}$$

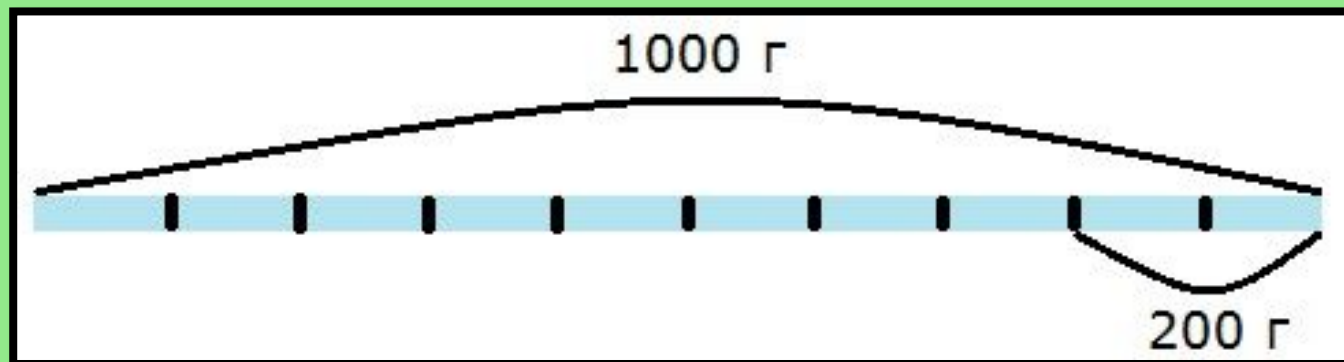
Поделим пополам оставшуюся часть

$$800 : 2 = 400 \text{ (г)} - \text{меньшая часть}$$

$$400 + 200 = 600 \text{ (г)} - \text{большая часть}$$



Расскажи





Алгоритм решения



Добавим 200 г

$1000 + 200 = 1200$ (г) - добавили

Поделим пополам получившуюся часть

$1200 : 2 = 600$ (г) – большая часть

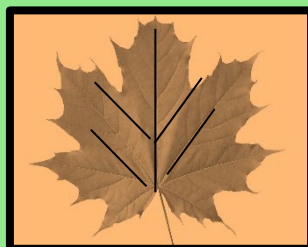
$600 - 200 = 400$ (г) – меньшая часть



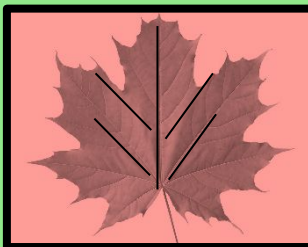
Самооценка



Могу научить других!



Уже немного понятно!



Очень сложные
задачи!





Итог урока



Мы сегодня научились

....

Для этого нужно...

