

Урок математики в 4 классе



Автор презентации: Кадырова Ольга Игоревна,
учитель начальных классов МАОУ ООШ №52 города Тюмени

2018

Настрой на урок

Ни шагу назад,
Ни шагу на месте!
А только вперед,
И только все
вместе!



Развиваем

Мышление

По вертикальному столбу высотой 6 м движется улитка. За день она поднимается на 4 м, за ночь опускается на 3 м. Сколько дней ей потребуется, чтобы добраться до вершины?



Расскажи

6 м

5 м

4 м

3 м

2 м

1 м

0 м



$$4 - 3 = 1 \text{ (м)}$$

$$1 + 1 = 2 \text{ (м)}$$

$$2 + 4 = 6 \text{ (м)}$$



Вырази в секундах

1 МИН =

60 с

4 МИН =

240 с

6 МИН =

360 с

10 МИН =

600 с



Вырази в минутах

180 с =

3 МИН

420 с =

7 МИН

300 с =

5 МИН

480 с =

8 МИН



Вырази в секундах

1 ч =

3600 с

2 ч =

7200 с

10 ч =

36000 с

1 ч 10 с =

3610 с



Задача

Сколько секунд длится мультфильм, если его продолжительность 3 мин 20 с?



$$3 \times 60 + 20 = 200(\text{с.})$$

Задача

Сколько секунд длится мультфильм, если его продолжительность 5 мин 40 с?



$$5 \times 60 + 40 = 340(\text{с.})$$

Задача

Сколько секунд длится мультфильм, если его продолжительность 8 мин 50 с?



$$8 \times 60 + 50 = 530(\text{с.})$$

Самостоятельная работа

Вырази в минутах
и секундах

Реши задачи



?????



Тема урока

**Кто или что
движется быстрее?**



Цель урока

Узнать

**КТО ИЛИ ЧТО
ДВИЖЕТСЯ БЫСТРЕЕ?**

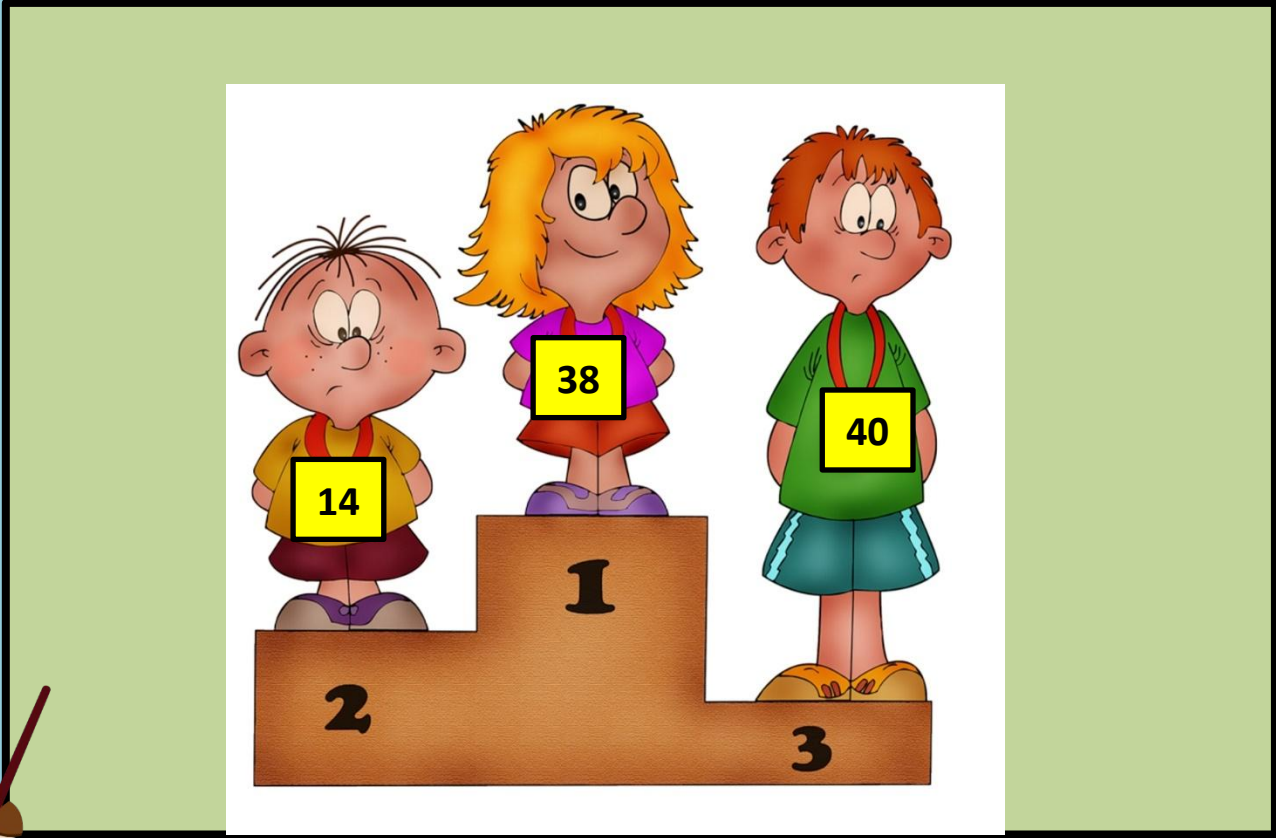


Кто бронзовый призер?



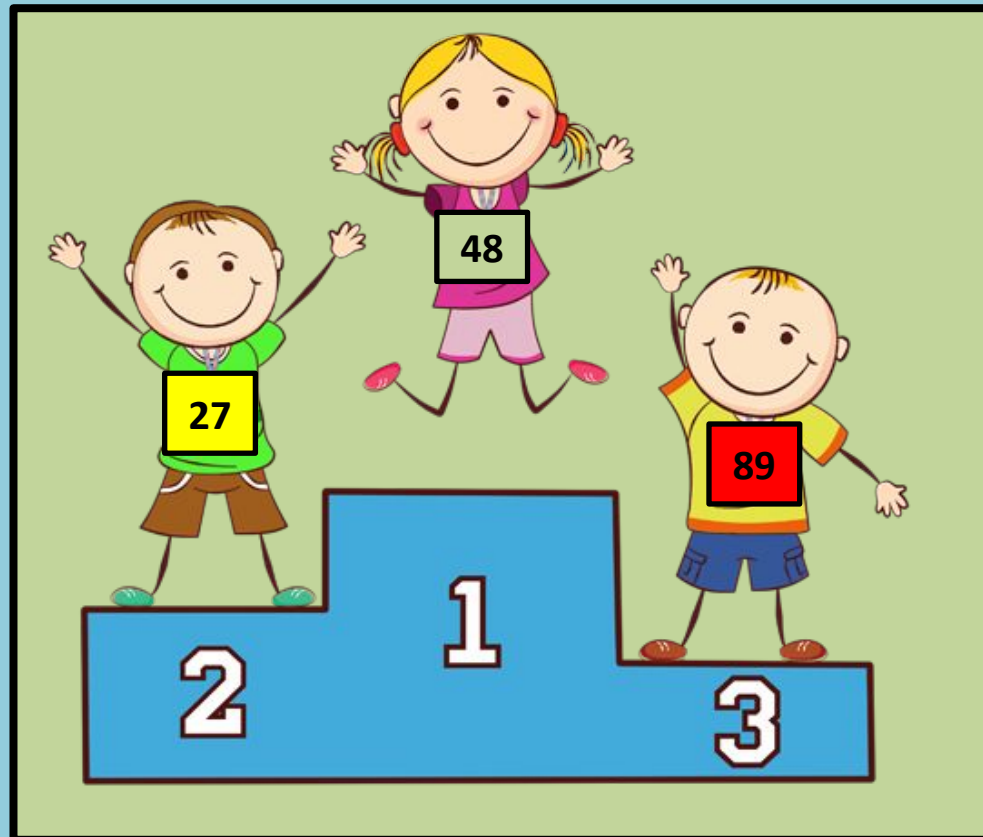
31

Кто получил золото?



38

Кто серебряный призер?



27

№264

**За первый час пути туристы
прошли 5 км, а за второй час
пути – 4 км. Когда туристы шли
быстрее?**



**за первый
час**

№265

**На автомобиле за одну минуту
можно проехать 2 км, а на
поезде за одну минуту - 1500 м.
Что движется медленнее?**



поезд

Домашнее задание

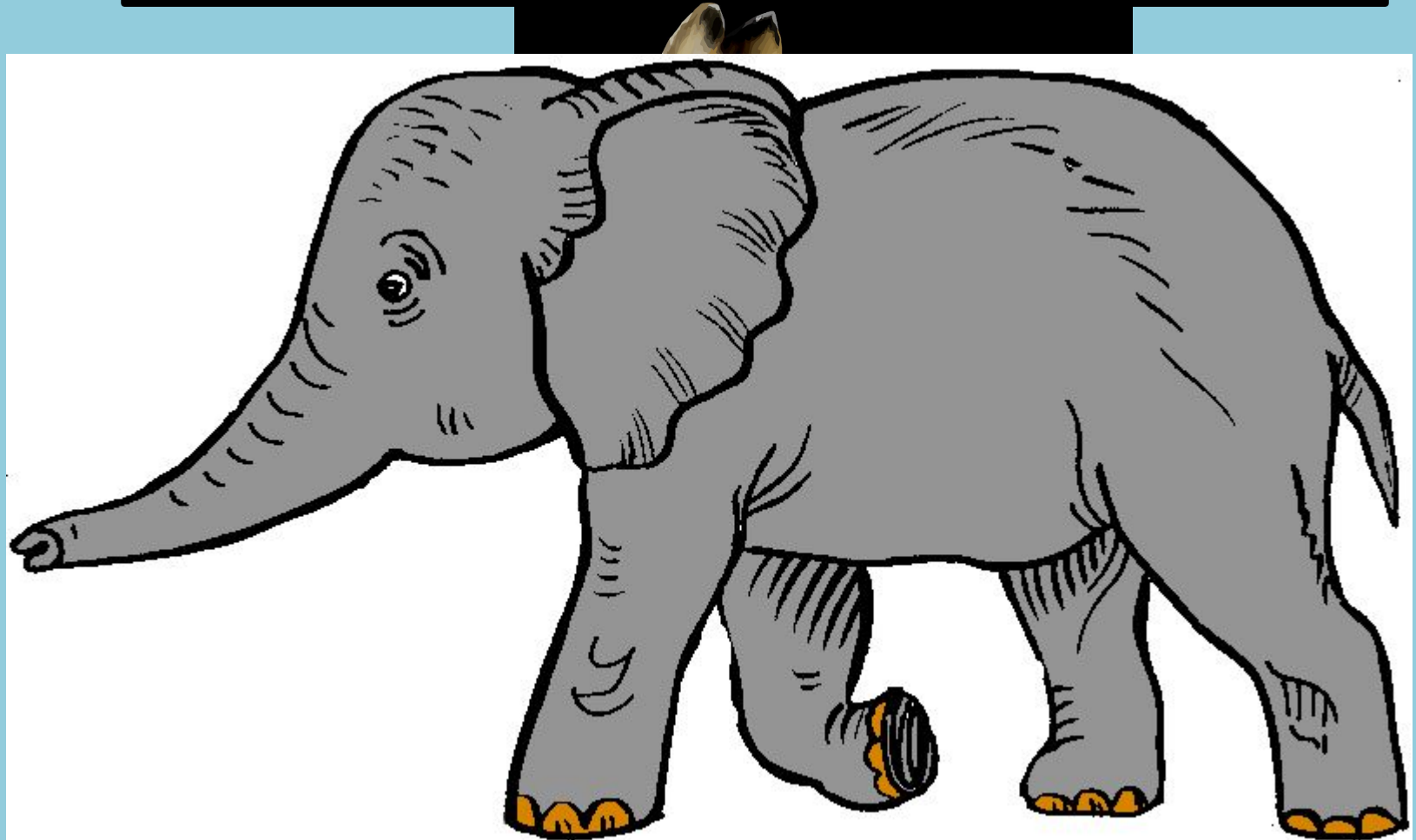
Найти информацию о 5
самых быстрых или
медленных животных



зверях, рыбах,
птицах, насекомых,

...

Изобрази скорость ЖИВОТНЫХ



№266

При самой быстрой ходьбе Миша может за 1 час преодолеть расстояние 3 км. Сможет ли Миша за 1 ч 30 мин пройти 5 км?

Нет, не может

$$3 : 2 = 1,5 \text{ (км)}$$

30 минут

$$3 + 1,5 = 4,5 \text{ (км)}$$

90 минут

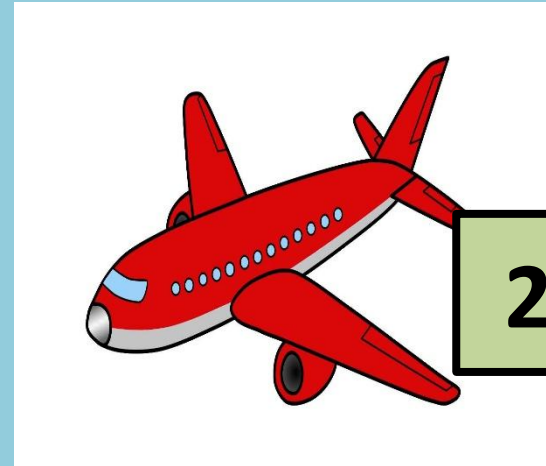


Расположи от быстрого к медленному

3

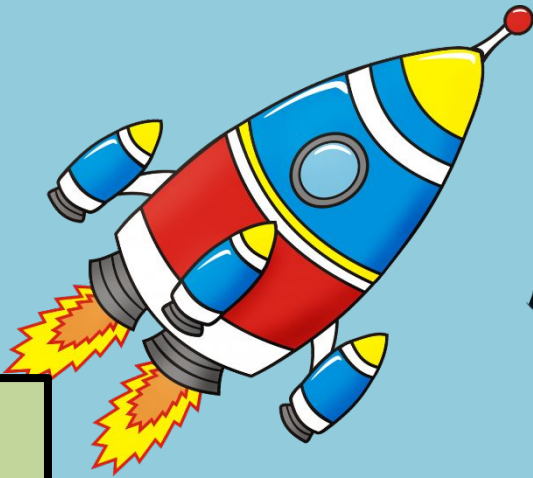


4



2

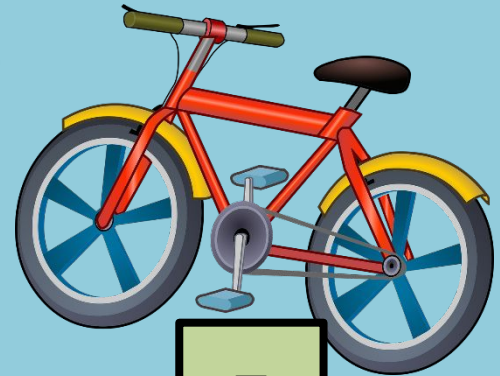
1



6



5



№268

**Назовите 10 самых
быстрых
животных
в мире**



№269

**Запишите 5 самых
медленных
животных в мире**



Самооценка



Итог урока

Самое интересное задание

Самое сложное задание

На уроке самое

