

# Урок математики в 4 классе



Автор презентации: Кадырова Ольга Игоревна,  
учитель начальных классов МАОУ ООШ №52 города Тюмени

2019

# Настрой на урок

Наши мальчики ...

Наши девочки ...



# Развиваем мышление

Полина родилась в декабре 2008 года.  
Сколько полных лет будет Полине в  
2019 году в ноябре?

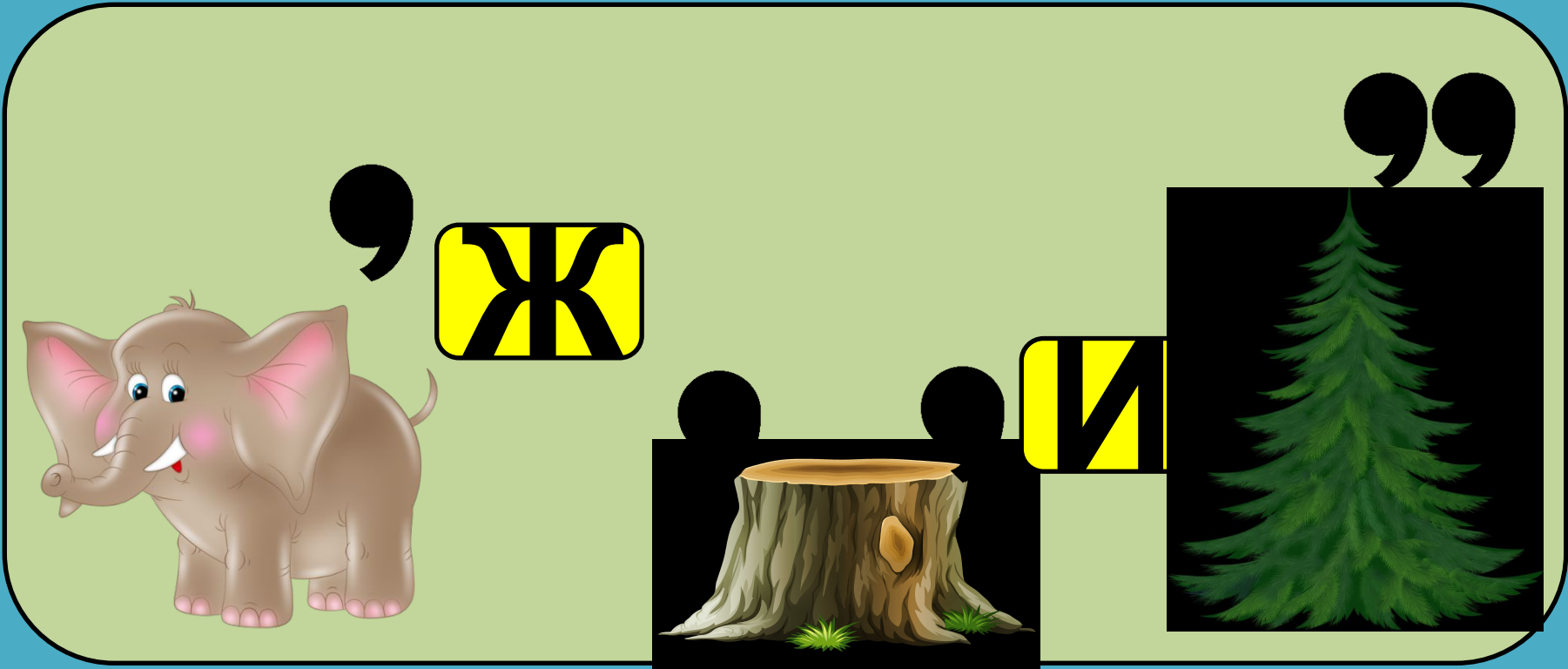
**10 лет**

Булат родился в апреле 2009 года.  
Сколько полных лет будет Булату в  
2019 году в феврале?

**9 лет**



# Ребус



**СЛОЖЕНИЕ**

# Выполни сложение

$256 + 344 =$

600

$267 + 423 =$

690

$378 + 322 =$

700

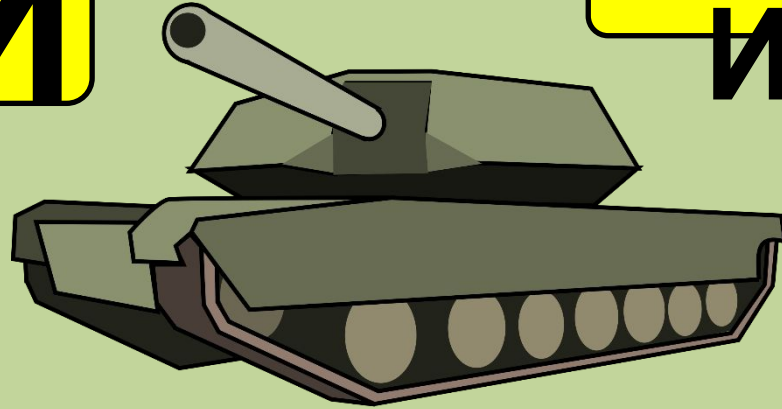


# Ребус

””



ЧИ



К =  
ИЕ

ВЫЧИТАНИ  
Е

# Выполни вычитание

$$568 - 231 =$$

337

$$600 - 348 =$$

252

$$800 - 307 =$$

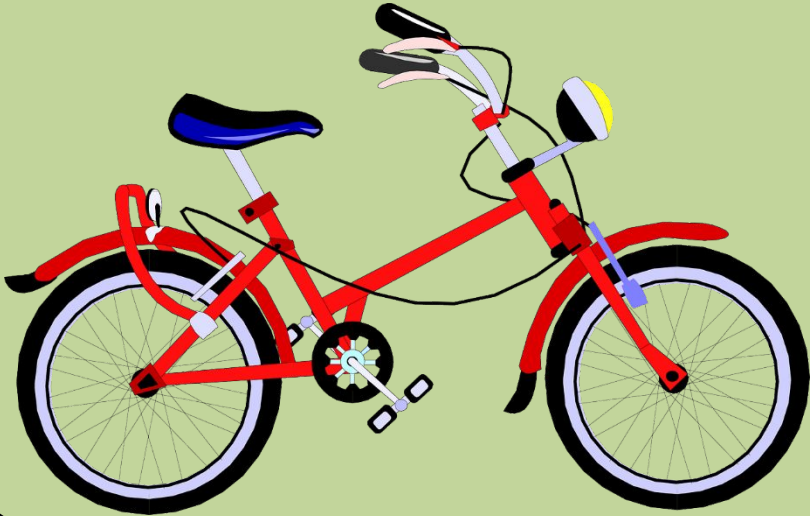
493



# Ребус

К = Ч

”””



**ВЕЛИЧИНА**



# Вырази

1 м =

10 дм

1 м =

100 см

1 м =

1000 мм

Единицы  
длины



# Вырази

1 ч =

60 мин

1 мин =

60 с

1 ч =

3600 с

# Единицы времени



# Вырази

1 Т =

10 Ц

1 Т =

1000 КГ

1 КГ =

100 Ц

Единицы  
массы



??????

2568 кг + 158 кг

2568 кг + 3 ц

569 с – 237 с

3569 с – 5 мин



**Тема урока**

**Сложение и  
вычитание  
величин**



# Цель урока

Научиться выполнять вычитание величин

Научиться выполнять сложение величин

Научиться выполнять сложение и вычитание величин



# Выполните сложение

## величин

$$3690 \text{ с} + 420 \text{ с} =$$

$$4110 \text{ с}$$

$$56349 \text{ м} + 26601 \text{ м} =$$

$$82950 \text{ м}$$

$$2536 \text{ кг} + 89763 \text{ кг} =$$

$$92299 \text{ кг}$$



# Выполните вычитание величин

$$928 \text{ дм} - 637 \text{ дм} =$$

291 дм

$$500000 \text{ ц} - 15689 \text{ ц} =$$

484311 ц

$$4348 \text{ мин} - 1672 \text{ мин} =$$

2676 мин





# Физминутка



# Выполни сложение

## ВЕЛИЧИН

120 кг

40 см

42 ч

32 ц

67 м

25 мин



# Проверь сложение

## ВЕЛИЧИН

3320 кг

120 кг + 3200 кг

2545 мин

2520 мин + 25  
мин

6740 см

6700 см + 40 см



# Выполни вычитание

## величин

350 л

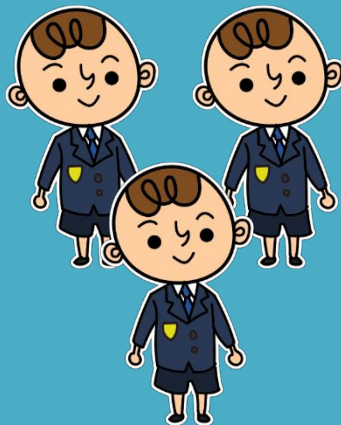
37 кв. см

60 кв. м

35 мин

4 ч

120 куб. дм



# Проверь вычитание

## ВЕЛИЧИН

230 куб дм

350 куб. дм – 120 куб  
дм

5963 кв. см

6000 кв. см – 37 кв. см

220 мин

240 мин – 20 мин =



**№65**

**1 поле -**

**500 ц**

**2 поле -**

**480 ц**

**3 поле-**

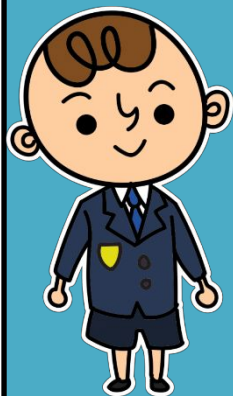
**525 ц**

$$500 + 480 + 525 = 1505 \text{ ц}$$



**№70**

**В одном бидоне было 3 л  
молока, а в другом 3 кг молока.  
Сколько молока в двух  
бидонах?**



**1 л молока = 1 кг 30 г**



**Какую из данных величин  
можно вычесть из 350 л?**

**800 л**

**350 л – 20 куб. дм**

**600 кв. см**





**Какую из данных величин  
можно вычесть из 3 ч?**

**180 мин – 40  
мин**

**8 ч**

**10 ц**



# Самооценка

Умею

выполнять  
сложение  
величин

Умею выполнять  
вычитание  
величин



# Итог урока

Повторили ...

Узнали ...

Закрепили ...

