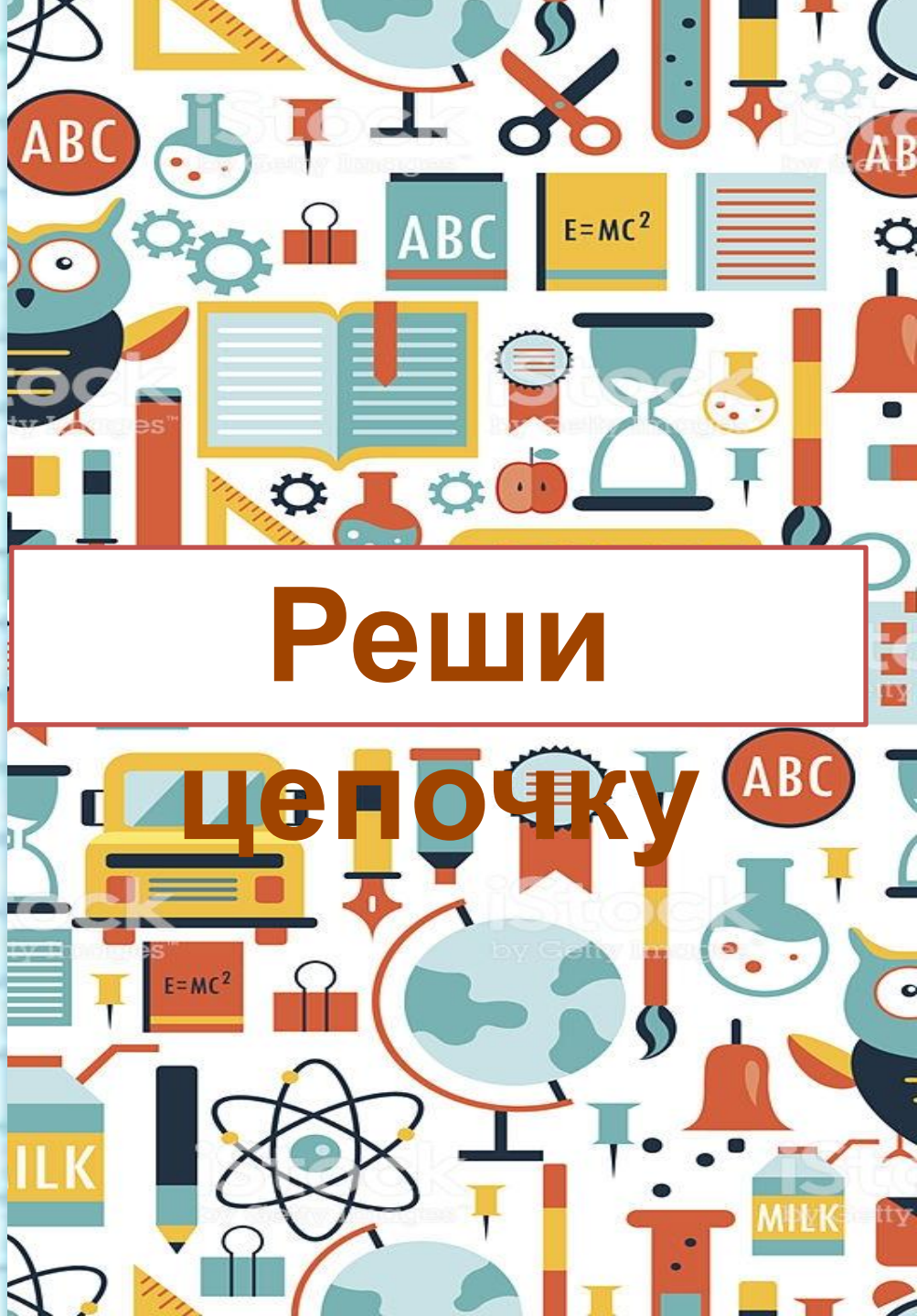


Вычитания

Слагаемое	18		89
Слагаемое		24	
Сумма	30	100	89

Уменьшаемое	56		32
Вычитаемое		48	
Разность	20	24	32



Реши

цепочку

Вычис

$21:3$

$3*5$

$4*5$

$20:5$

$25:5$

$30:6$

$45:9$

$8*5$

$4*8$

$3*4$

$12:6$

$2*9$

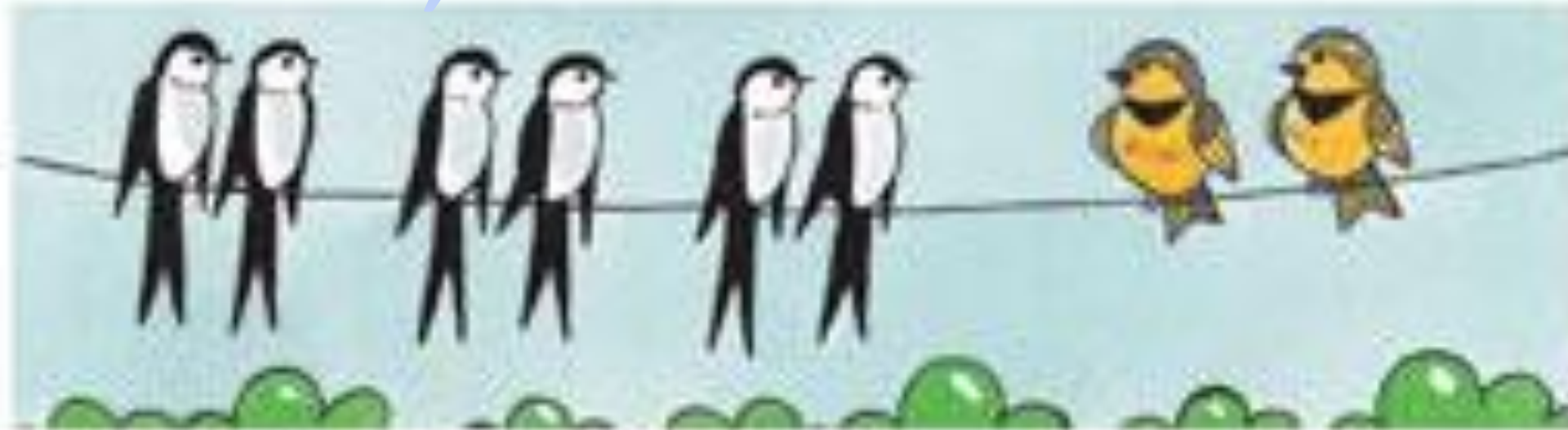
У МАШИНОЙ МАМЫ 5
ДОЧЕРЕЙ.

ЮЛЯ, АНЯ, ОЛЯ,
КАТЯ...КАК ЗОВУТ



На проводе сидят 6 ласточек
и 2 воробья. Во сколько раз
ласточек больше, чем
воробьев? Воробьев

меньше, чем ласточек?



Решение задач на увеличение и уменьшение в несколько

Продолжим решать...

Закрепим...

Поупражняемся в

решении...