

# Урок математики в 4 классе



Автор презентации: Кадырова Ольга Игоревна,  
учитель начальных классов МАОУ ООШ №52 города Тюмени

2018

# Девиз урока

Думаем- **быстро!**  
Отвечаем- **правильно!**  
Считаем- **точно!**  
Решаем-  
**результативно!**



# Вывод?

№ прямоугог	1	2	3
Длина (см)	5	2	1
Ширина (см)	3	6	7

**Периметр**  
**постоянный**  
**Площадь**  
**переменная**



# Вывод?

№ прямоуг	1	2	3
Длина (см)	10	20	15
Ширина (см)	6	3	4
Периметр переменный			
Площадь постоянная			



# Кнопки мозга



# Самостоятельная работа

1. Заполни таблицу,  
сделай вывод

2. Начерти ломаную,  
чтобы величина была  
постоянная

3. Начерти ломаную,  
чтобы величина была  
переменная

Желаю  
удачи!



??????

$$a + 45$$

$$b - 38$$

$$a \times 17$$

$$b : 20$$

Что  
это?



# Тема урока

Всегда ли математическое  
выражение является  
числовым?

Как сказать  
по другому?

выражения





# Цель урока

Узнать ...

всегда ли математическое  
выражение является  
числовым?

что такое  
выражение?

Как сказать  
по другому?



№99

$$256 + 15$$

$$a + 15$$

Какое слагаемое  
постоянное, а  
какое переменное



# Что такое буквенное выражение?

запись, в состав которой  
входят цифры, знаки  
действий и буквы или  
только буквы и знаки  
действий



# Вычисли $a + 15$

$a$	256	43	78659	243687
$a + 15$	271	58	78674	243702



# №100

Запиши буквенное выражение,  
с помощью которого можно  
вычислить периметр квадрата

$$a + a + a +$$

$a$

$$a \times 4$$

$$a = 25 \text{ см}$$

$$25 \times 4 = 100(\text{см})$$

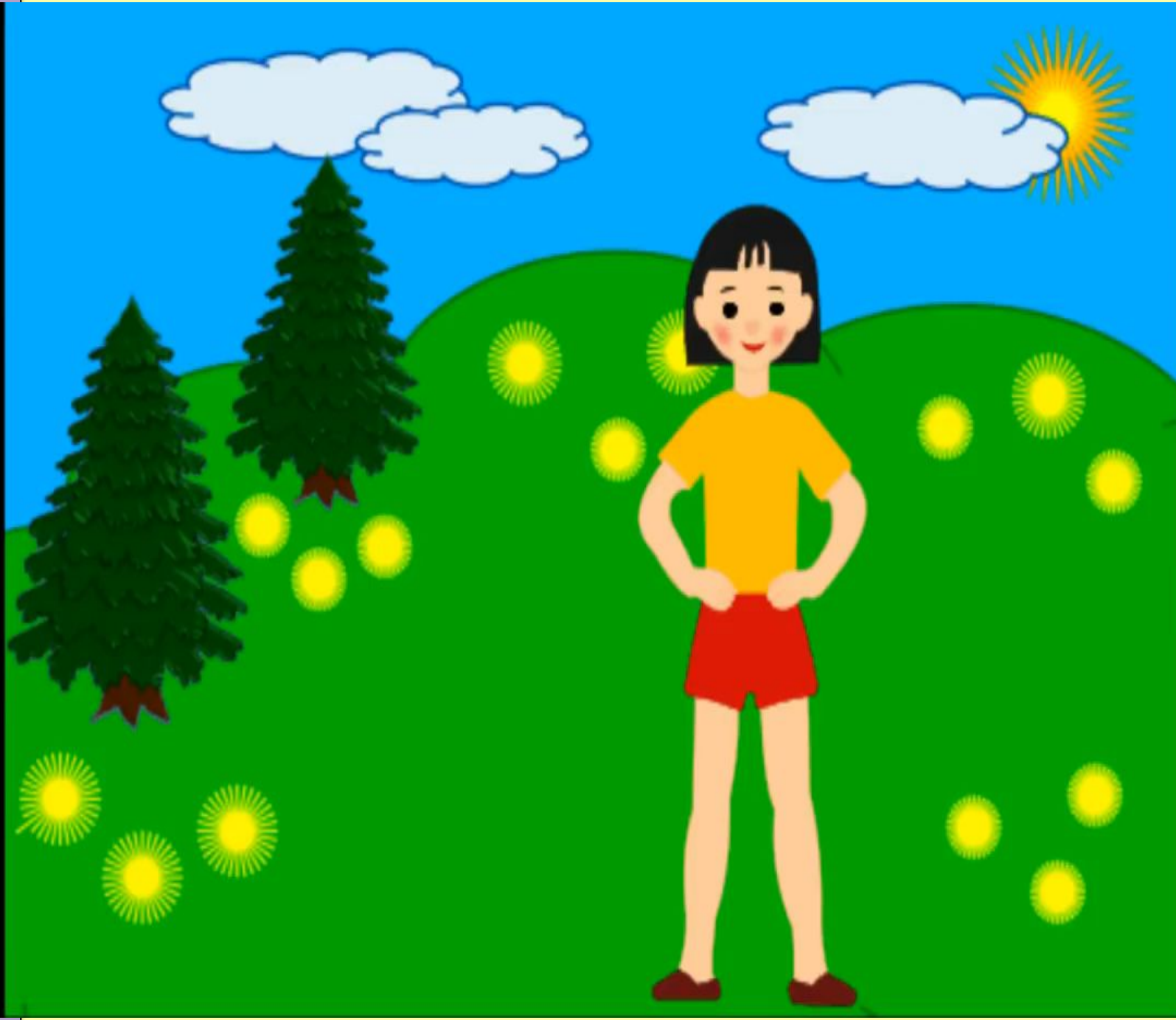


# Домашнее задание

№103,104.с.37

Можно взять  
свои числа!





№101

Запиши буквенное выражение,  
с помощью которого можно  
вычислить площадь квадрата

$a \times a$

$a = 25 \text{ см}$

$25 \times 25 = 625 (\text{кв.см})$





# №102

Запиши буквенное выражение,  
с помощью которого можно  
вычислить периметр  
прямоугольника

$$a + b + a + b$$

$$a \times 2 + b \times 2$$

$$(a + b) \times 2$$

$$a = 215 \text{ мм}$$

$$b = 35 \text{ мм}$$

$$(215 + 35) \times 2 = 500 \text{ (мм)}$$





**Вычисли  $a + b$**

$$a = 456 \text{ и } b = 344$$

$$456 + 344 = 800$$

**ВЫЧИСЛИ  $b + a$**

Какое это  
свойство? **Коммутативное**  
**свойство сложения**

$$a + b = b + a$$





Вычисли  $a \times b$

$$a = 367 \text{ и } b = 2$$

$$367 \times 2 = 734$$

Вычисли  $b \times a$

Какое это  
свойство? **Свойство**  
**свойство умножения**

$$a \times b = b \times a$$



# Вычисли

$$a + b, \text{ если } a = 230, b = 280$$

$$b + a, \text{ если } a = 230, b = 280$$

$$a \times b, \text{ если } a = 123, b = 3$$

$$b \times a, \text{ если } a = 123, b = 3$$

$$a + b = b + a = 510$$

$$a \times b = b \times a = 369$$



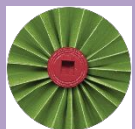
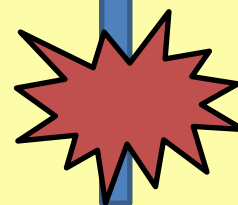
# Самооценка

Все ясно и легко!

На  
поработать!

Как прошел  
урок?

Всё запуталось!



# Итог урока

Сегодня была тема

...

Оказывается ...

Для этого нужно ...

