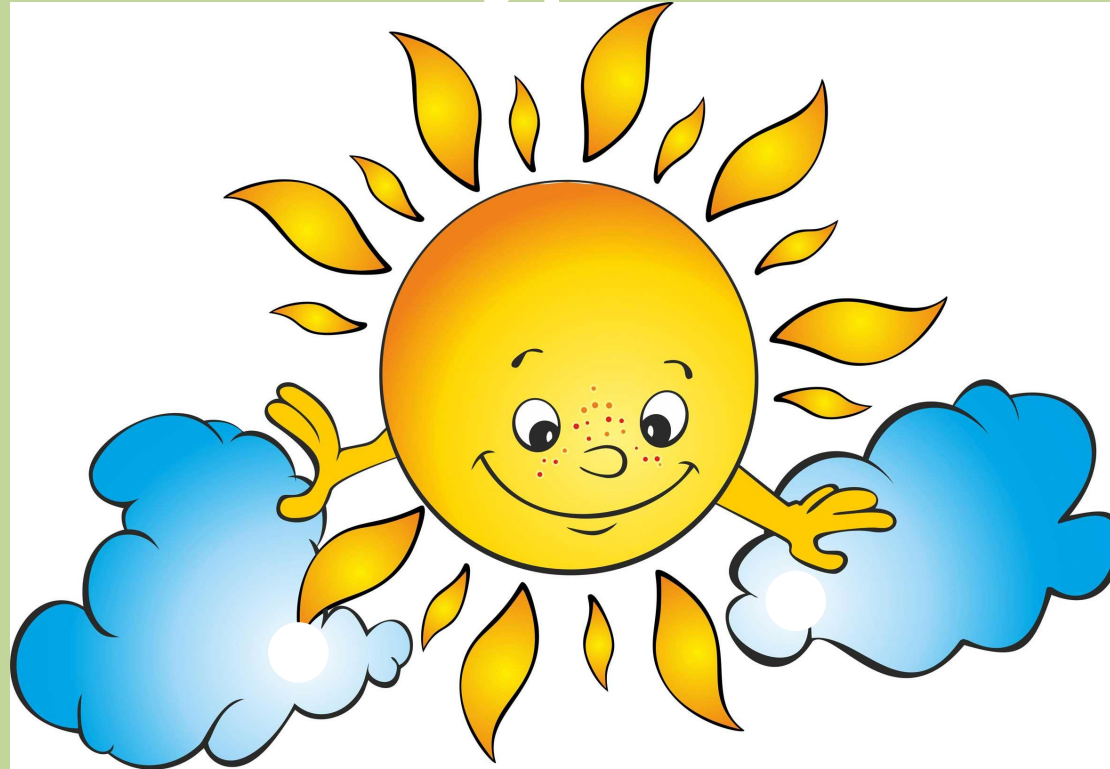


Урок обучения грамоте

Автор презентации: Кадырова Ольга Игоревна,
учитель начальных классов МАОУ ООШ №52 города Тюмени


2019

Настрой на
урок



Наш урок
сегодня...

Загадка



Б
При не,
И й, как по
Вз где!

Тема
урока

Буква
Е

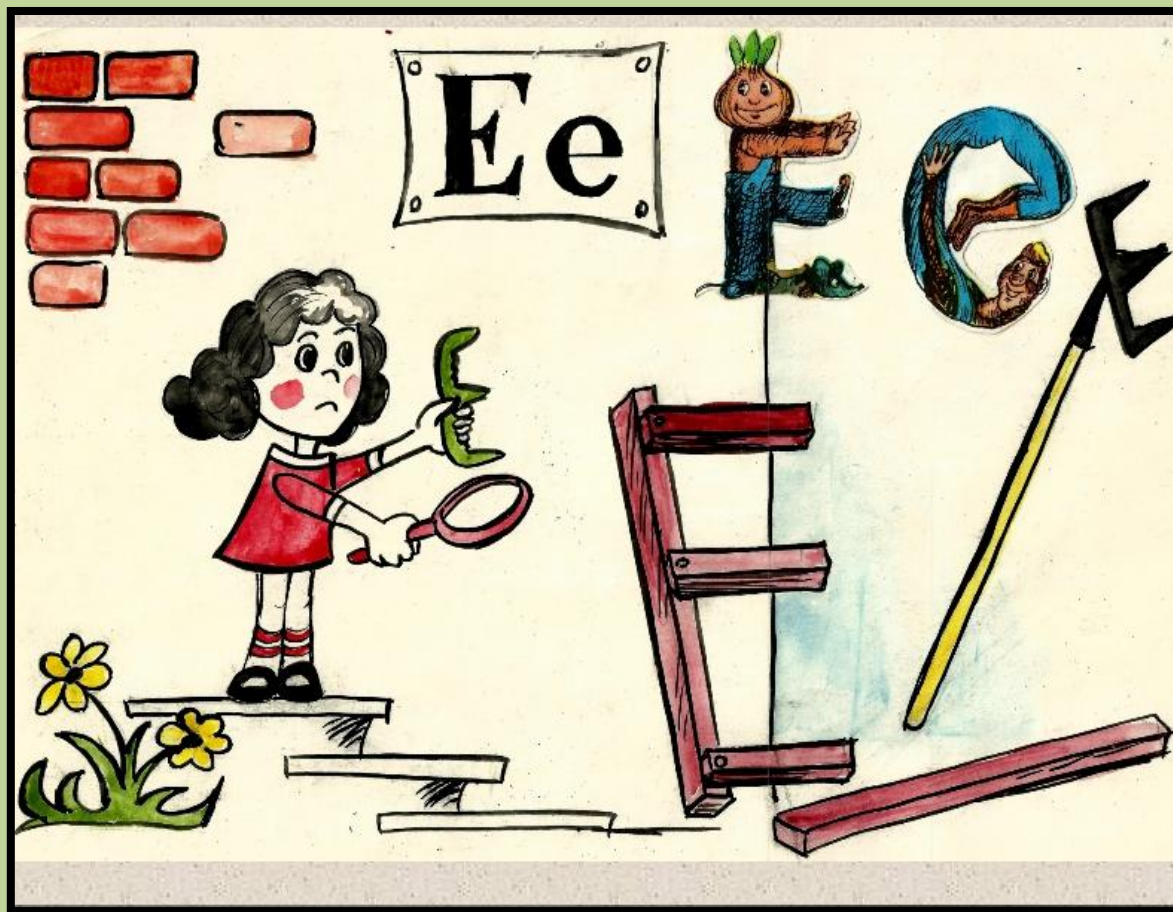


По щучьему веленью



На что похожа буква

Е?



Н

Т

В

К

Е

Л

С

Р

М

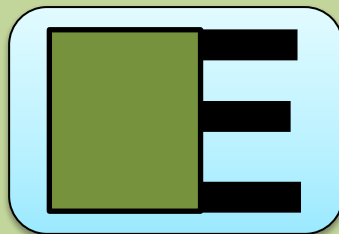


Характеристи ка

Е

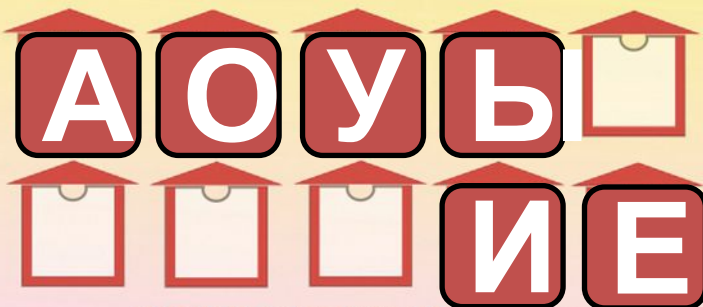
ГЛАСН
ЫЙ

1 звук



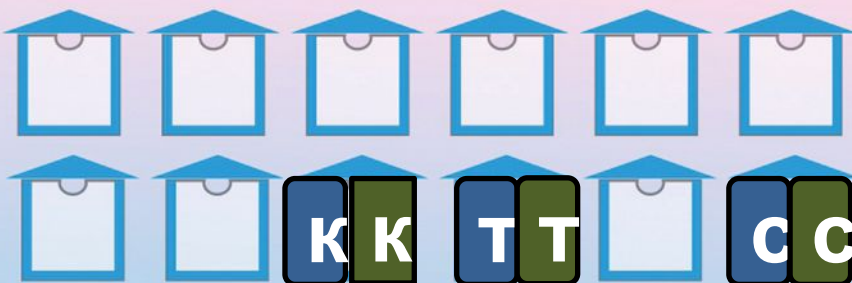
ГОРОД БУКВ

УЛИЦА ТВЕРДЫХ КОМАНД



УЛИЦА МЯГКИХ КОМАНД

УЛИЦА ЗВОНКИХ



УЛИЦА ГЛУХИХ

ПЕРЕУЛОК НЕПАРНЫХ



ТУПИК
БЕЗЗВУЧНЫХ БУКВ



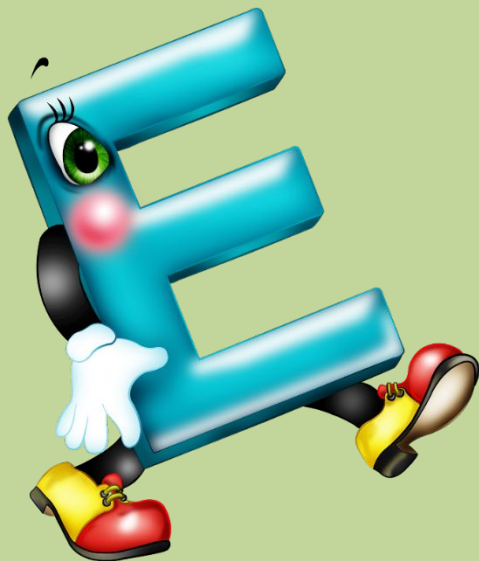
РАЙОН
ГЛАСНЫХ

РАЙОН
СОГЛАСНЫХ



СТИШОК

Е похожа на расчёску,
Чтоб расчёсывать
причёску.
От того и в грЕбЕшке
Целых две есть буквы **Е**



Характеристи

ко

Е

ГЛАСН
ЫЙ

2 звука



В начале
слова

Е

После
гласного

Е



СКОЛЬКО ЗВУКОВ
ОБОЗНАЧАЕТ БУКВА
Е?



Читаем СЛОГИ

ЕЛ

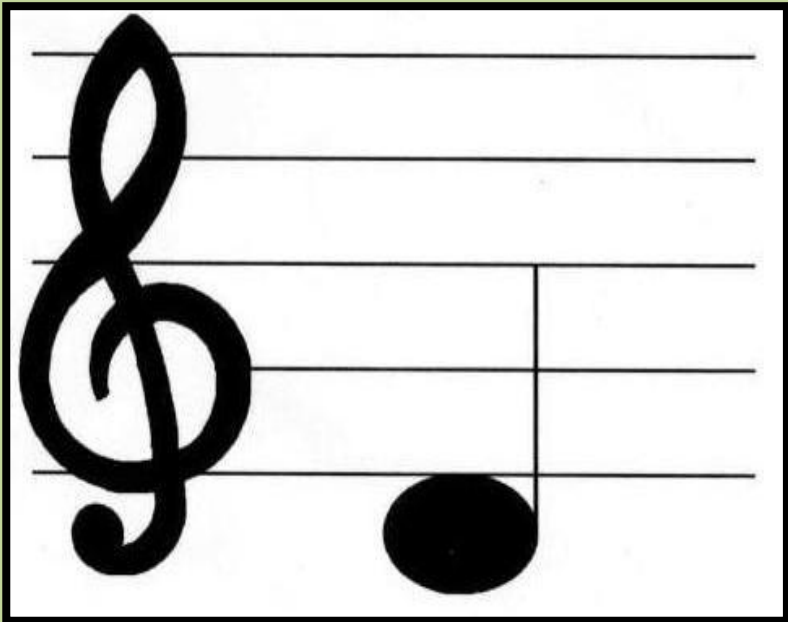
Н**Е**



Читаем СЛОГИ

РЕ

БЕ



Прочита

й

МЕЛ

+

КИ

=

МЕЛК
И



Прочитай

й

ЛЕ

+

С

=

ЛЕС



Прочита й

В**Е** + **Е****Р** = **В****Е****Е****Р**



Прочита

й

Д + Р + В = ДЕРЕВ

Е Е О О

The diagram shows the word 'ДЕРЕВ' (Tree) formed by combining the letters 'Д', 'Р', and 'В'. Each letter is placed in a light blue rounded rectangle. Below the 'Д' and 'Р' boxes is a red letter 'Е'. Below the 'В' box is a black letter 'О'. The boxes are connected by plus signs, and the result is shown in a larger box with an equals sign. Below the 'В' and 'О' boxes is another black letter 'О'.



Прочита

й

Е + МЕ + ЛЯ = ЕМЕЛ
= Я



Прочита

й

Е + ЛЕ + НА = ЕЛЕН
А



Характеристи

ка
Е


ГЛАСН


ЫЙ

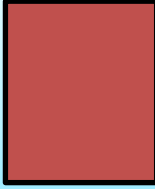
Обозначает 1 или 2
звука

В начале
слова

После
гласного

 **Е**



 **Е**

■ ■ ■

Придумай предложения с этими
словами

ЕЛИ
СОСН

Ы

РОЕТ

ЛАЕТ

ЕЛ

И

ЕЛОВЫ

СОБНОВ

ЫЕ

ВОЕТ

КУСА

ЕЛ

А

ЕЕ

Л

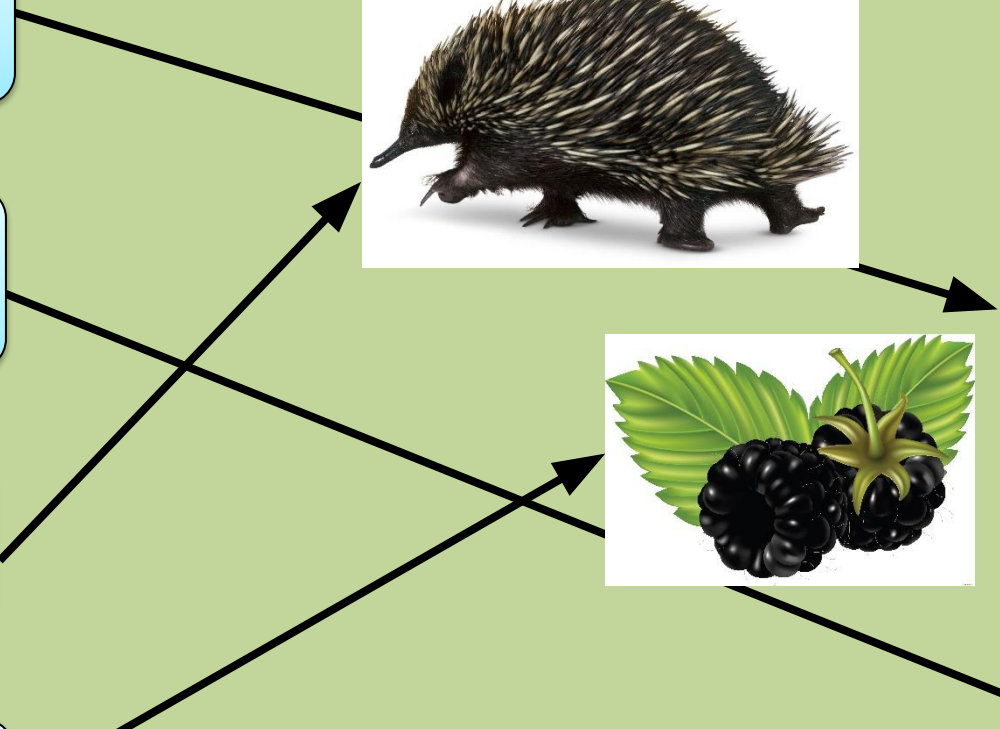
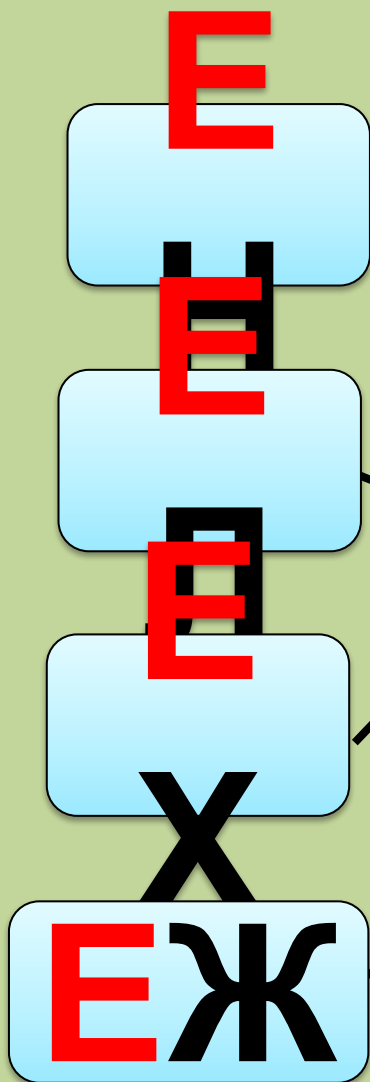


Лиса

Около ели лиса.
Она роет нору.



Найди пары



Найди пары

EM

E

EG

EP



Назови противоположное значение



**СТАР
ЫЕ**



**НОВЫ
Е**

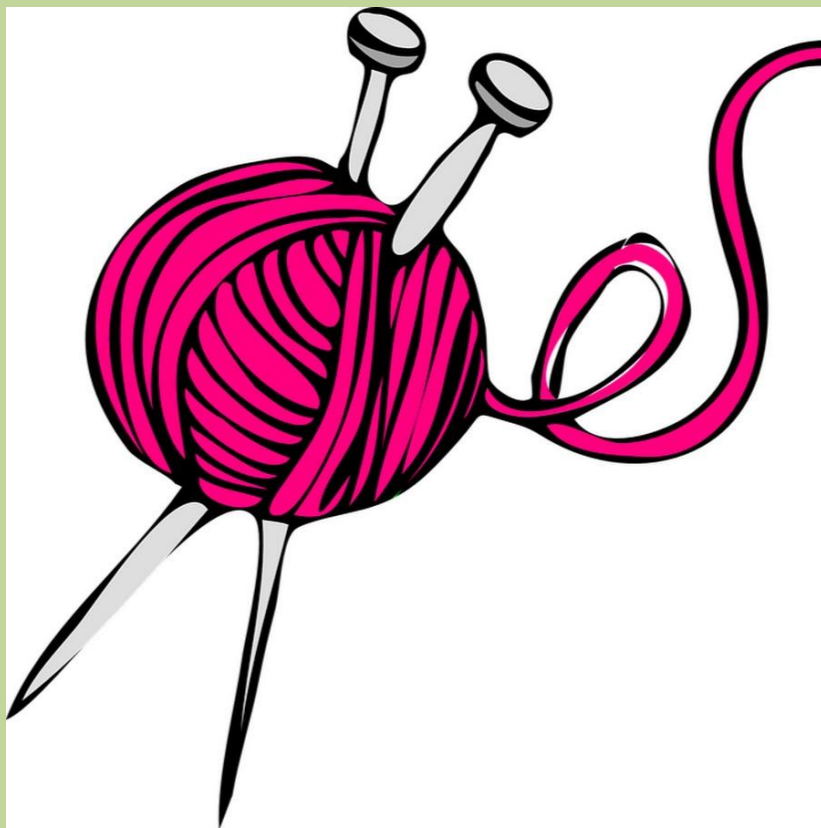
Назови противоположное значение



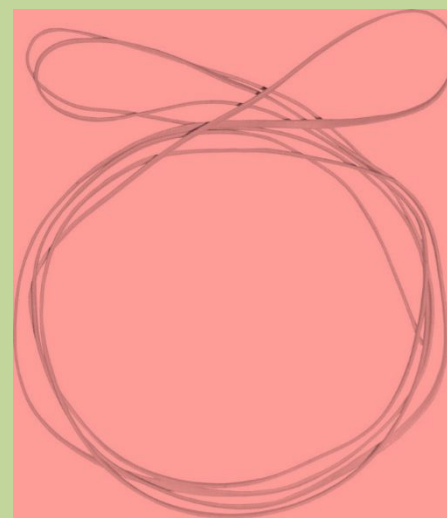
ВЫСОК
ИЕ

НИЗКИЕ

Назови противоположное значение



ТОЛСТ
ЫЕ



ТОНКИЕ

Ребус

~~И Е~~

Е

~~ЛИСА~~



**СОСНОВ
ЫЕ**

**Какие
ветки?**

**ЕЛОВЫ
Е**



**ОСИНОВ
ЫЕ**

**КЛЕНОВЫ
Е**

**БЕРЕЗОВ
ЫЕ**

?????

Что?

СКОЛЬКО
?

Какие?



Итог урока

**Мы сегодня
познакомились ...**

Она необычная ...

