

# Белые медведи.



Выполнила:  
учитель начальных классов  
Хлыстова Н.Н.

# Среда обитания

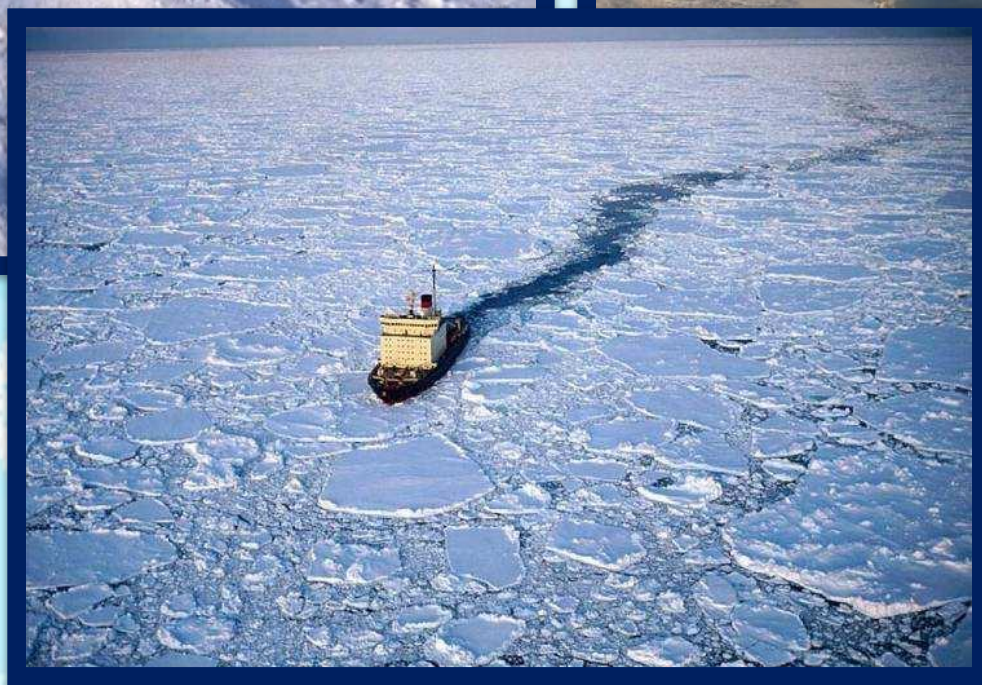
Арктика - эта территория отличается своеобразной погодой. Здесь долгая зима и очень короткое лето с белыми ночами, когда солнце почти не уходит с неба. Снег лежит почти круглый год. Температура в это время может опускаться до – 60 градусов.

Несмотря на то, что на северном полюсе очень холодно, там можно встретить животных.

Одно из этих животных – белый медведь.

Белые медведи нигде, кроме Арктики, не живут.

# Арктика



# Внешний вид

Белые медведи обитают на Северном полюсе, среди вечных льдов и снегов. Это самое большое, самое сильное животное из семейства медвежьих.



Он весит примерно 700 кг, а длина его туловища достигает 3-х метров. Белые медведи с головы до ног покрыты густым белым мехом. Мех медведя отлично сохраняет тепло его тела, поэтому им не страшны даже самые лютые морозы.



Когда белый медведь идет по льду, лапы у него загнуты внутрь. Таким образом, этот большой зверь может удерживать равновесие и не поскользнуться.



Белые медведи – отличные пловцы, могут часами находиться в воде. Вода не проникает им под шубу, и поэтому они всегда остаются сухими. Они прыгают в воду головой вперед или сползают задом. Ныряют с открытыми глазами и закрытыми ноздрями. Могут продержаться под водой до 2 минут.



# Образ жизни и питание

Белые медведи  
могут бежать со  
скоростью 40  
километров в час,  
но обычно  
передвигаются со  
скоростью до 6  
километров в час.





Излюбленная пища белых медведей – тюлени, рыба, морские водоросли, птичьи яйца. Способны учуять тюленей, лежащих в укрытии под двухметровым слоем снега и льда.



Когда приходит пора обзаводиться потомством, медведица забирается в снежную пещеру. Детёныши, только что родившиеся у медведицы, по размеру похожи на новорождённого котёнка. Пока медвежата не подрастут, медведица не выходит из снежной берлоги.



В отличие от бурого медведя, белые медведи  
в спячку не впадают.



# Заключение

Белый медведь - самый крупный представитель земных хищников, занесён в Красную книгу.

Белого медведя по праву можно назвать царём Арктики. Он обладает огромной силой и необыкновенной остротой чувств.



Спасибо за внимание!