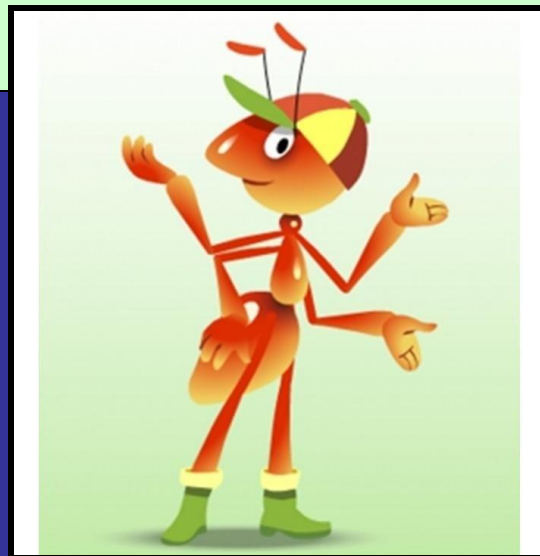


# Урок окружающего мира

Для 1-го класса

**Настрой на урок:**

**Запрещается лениться!  
Не болтать и не крутиться!  
Лишь учиться и трудиться!  
Это в жизни пригодится!**



**ПОВТОРИМ:**

**ДЛЯ ЧЕГО НАМ НУЖНО ЭЛЕКТРИЧЕСТВО?**

**ОТКУДА БЕРЁТСЯ ЭЛЕКТРИЧЕСТВО?**

**ИСТОЧНИКИ ПОЛУЧЕНИЯ ЭЛЕКТРИЧЕСТВА?**

**КАК ЭЛЕКТРИЧЕСТВО ПОПАДВЕТ В НАШ ДОМ?**

**ТЕХНИКА БЕЗОПАСНОСТИ  
ПРИ РАБОТЕ С ЭЛЕКТРИЧЕСТВОМ.**



**Угадай, о чем идёт речь?**

**Что, скажите, за конверт  
Маленький, но яркий,  
Облетит весь белый свет,  
Как наклеишь марки?**

**Из-за тридевять земель  
Мчит бумажный Журавель.  
Мог бы он лететь и дальше,  
Но нырнул в почтовый  
ящик.**

**Сбоку марка и  
картинка**

**В круглых штампах  
Грудь и спинка.  
Маленькое очень,  
Быстрое как птица,  
Если захочешь —  
За море умчится.**



ТЕМА УРОКА:

# КАК ПУТЕШЕСТВУЕТ ПИСЬМО?



Из истории почты:

## Голубиная почта:

Самый первый  
почтальон –

**голубь.**

К лапке привязывали  
письмо,  
и голубь мог перенести  
его на расстояние до 500  
км.

Люди пользовались  
голубиной почтой  
более 150 лет.



## **Бутылочная почта:**

**Ею пользовались  
чаще попавшие в  
кораблекрушение моряки  
и путешественники.  
Писали письмо,  
сворачивали его в  
трубочку,  
опускали в бутылку,  
запечатывали  
и кидали в море,  
в надежде сообщить  
о своем  
местонахождении людям.**





# Современная почта:

## Схема путешествия письма



отправитель



адресат



# Что необходимо, чтобы письмо нашло адресата:


Адрес и имя отправителя

Почтовая марка

От кого \_\_\_\_\_  
Откуда \_\_\_\_\_  
\_\_\_\_\_

Индекс места отправления

Дом Талисманов


sochi.ru 2014  А  
РОССИЯ  
RUSSIA 2012

Кому.....  
.....  
.....  
.....

Куда.....  
.....  
.....  
.....

Индекс места назначения

416166

  
ПОЧТА РОССИИ

Почтовый индекс

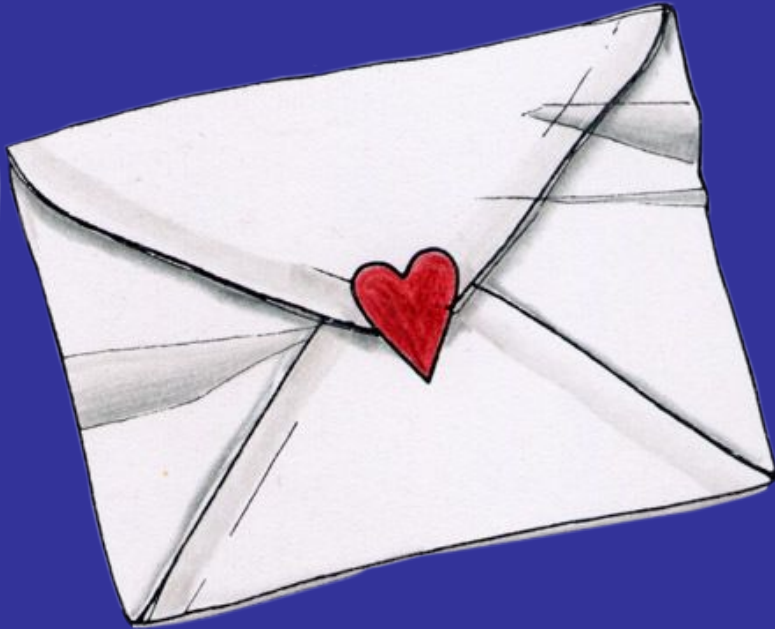
Адрес и имя получателя

Людей, которые увлекаются марками, называют  
**филателистами.**





# Что можно отправить по почте?



Министерство связи СССР

**ТЕЛЕГРАММА**

ПРИЕМ:	ПЕРЕДАЧА:	А: АНГАРСК ИРКУТСКОЙ
ГО Ч М	ГО Ч М	106 КВАРТАЛ ДОМ 11 КВ 44
Бл. № 27	№ связи	АНТОНОВОЙ
Привал:	Передат.	

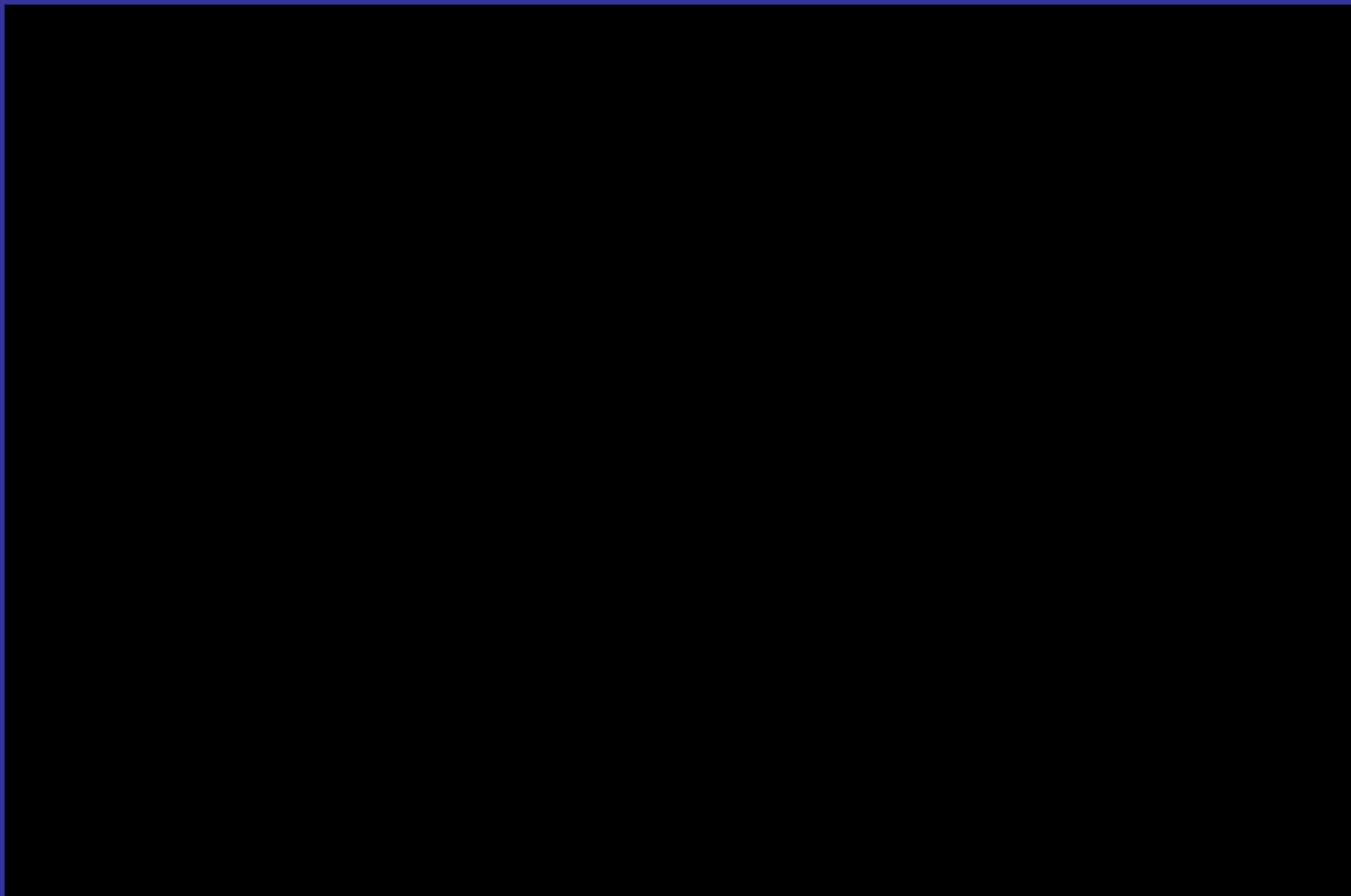
93СВР17 КРАСНОТУРЬИНСКА СВЕРДЛОВСКОЙ

27601 15 13 1050

ВНИГРАДИ ПЕРВЕНСТВО РОССИИ ОБНИМАЮ ЦЕЛУЮ ПЕТЮ



**Про почтовых голубей:**



## **ОТВЕТИМ НА ВОПРОСЫ:**

**Какая птица была первым почтальоном?**

**Как путешествует письмо сегодня?**

**Что необходимо указать на конверте, чтобы оно попало к адресату?**

**Назови виды почтовых отправлений?**

**Назови самого известного сказочного почтальона?**

**Как называют человека, коллекционирующего марки?**

