

**Урок
окружающего
о мира
в 3 классе**



Девиз урока

Интересно познавать.
Окружающий нас мир
Его тайны и загадки
Мы готовы разгадать.



Раздел №1

Изображение Земли на глобусе



Загадка



С

В

чу,

ра,

!

Тема урока

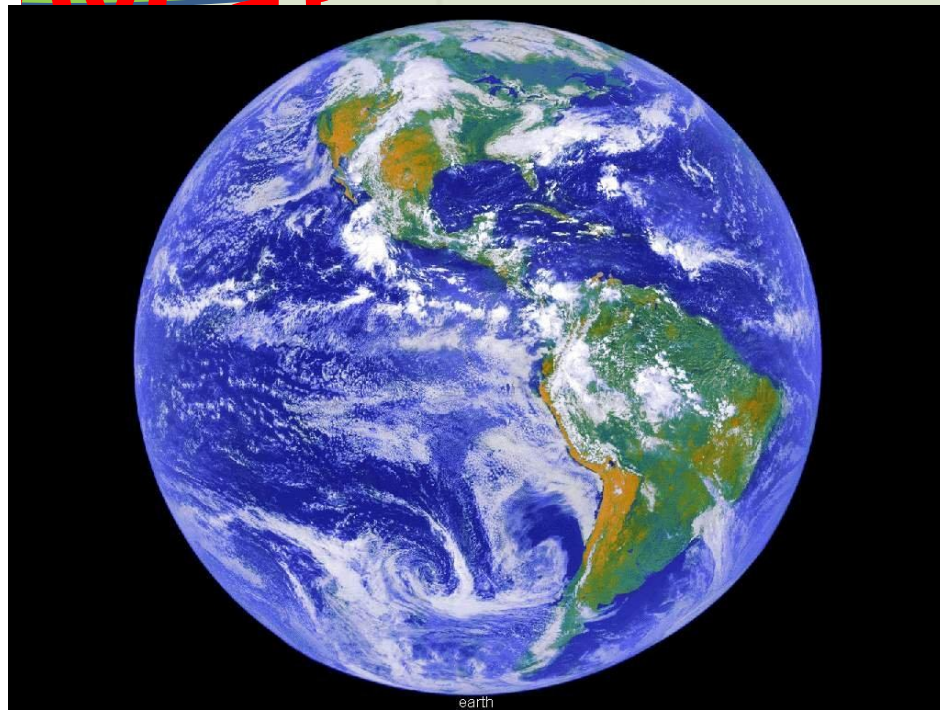
Глобус – модель Земли



**Что вы уже
знаете про
глобус?**



Чем модель Земли отличается от буса?



Цель урока

1. Узнать, что такое глобус
2. Узнать, что такое параллели и меридианы
3. Узнать, что такое экватор



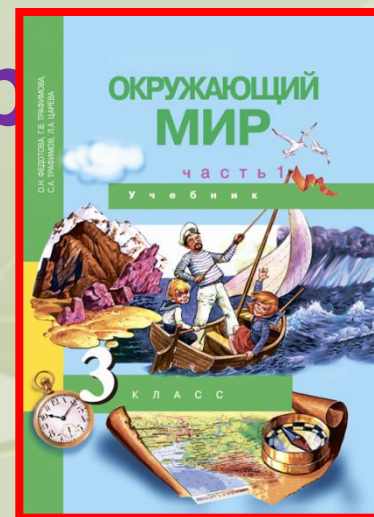
С. 7-8

«V» - информация мне
известна

«+» - узнал что-то новое

«-» - думал иначе

очнить (спр





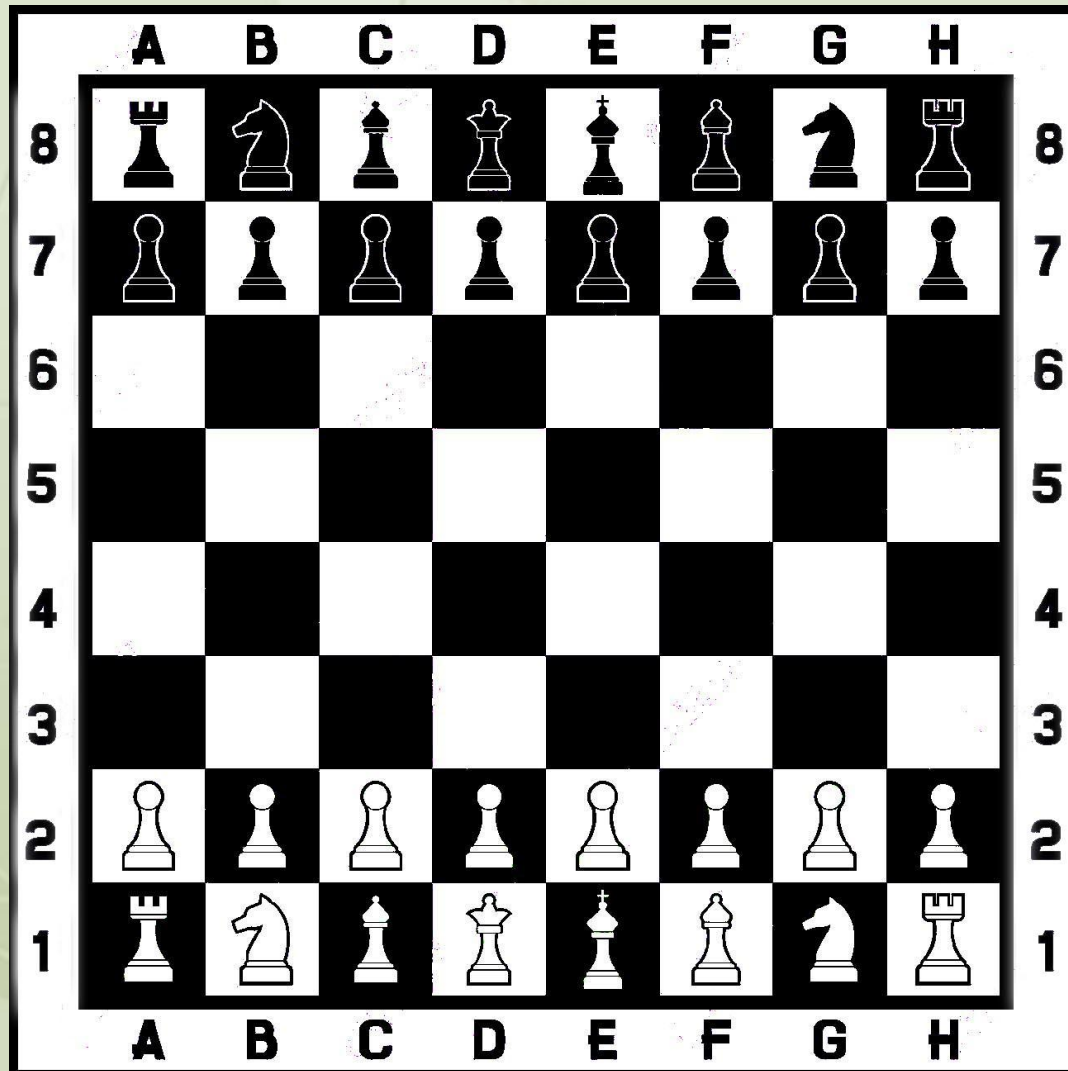


Мартин Бёхайм (1459—1507)



1492 г. создан первый
глобус
«Земное яблоко»
диаметром 54 см

Как определить адрес шахматной фигуры?






**По поверхности
глобуса вдоль и
поперёк
проведены
круговые линии.**



Что такое меридиан?

Это линии, которые
соединяют
Северный полюс и
Южный полюс.

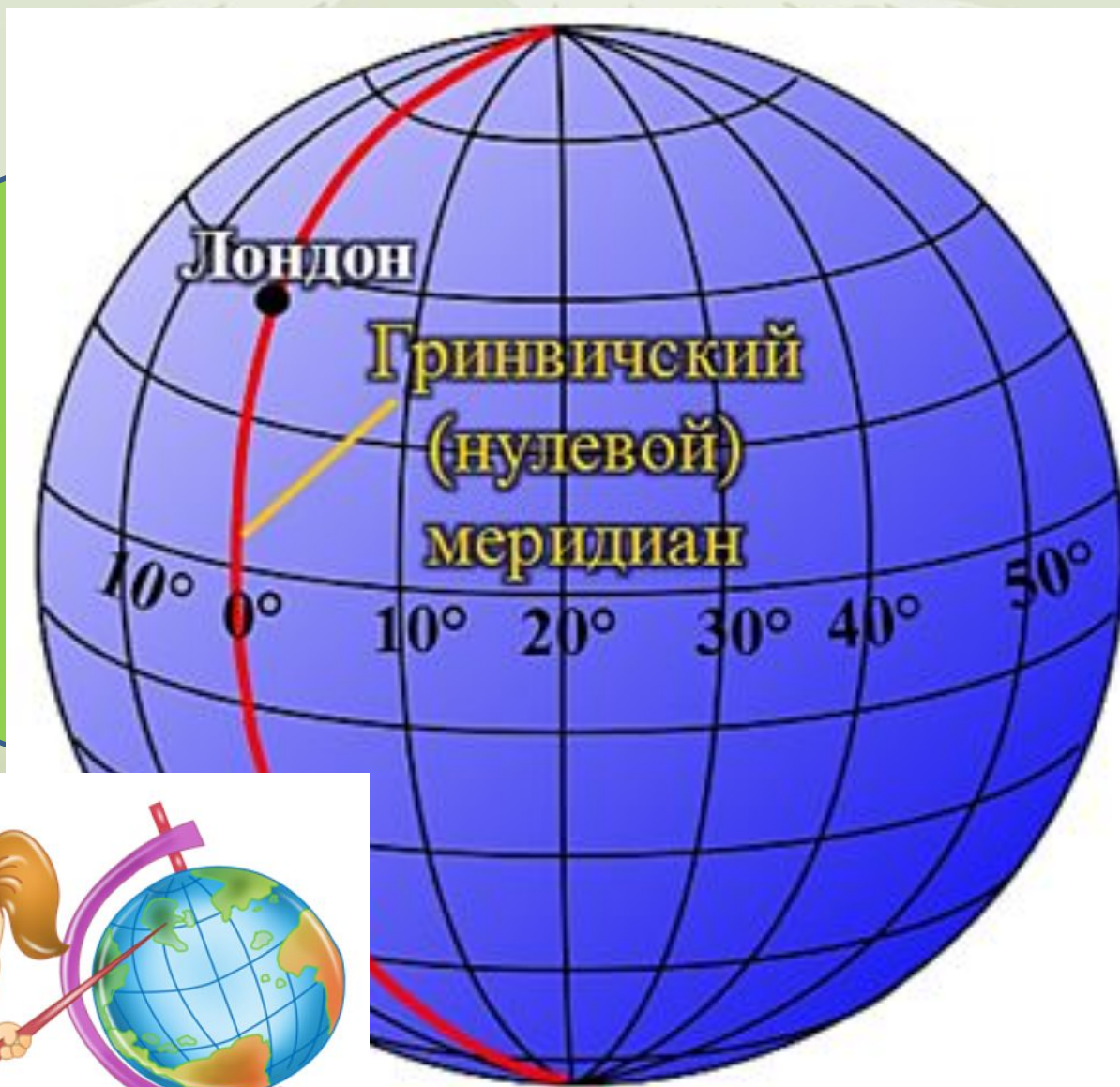


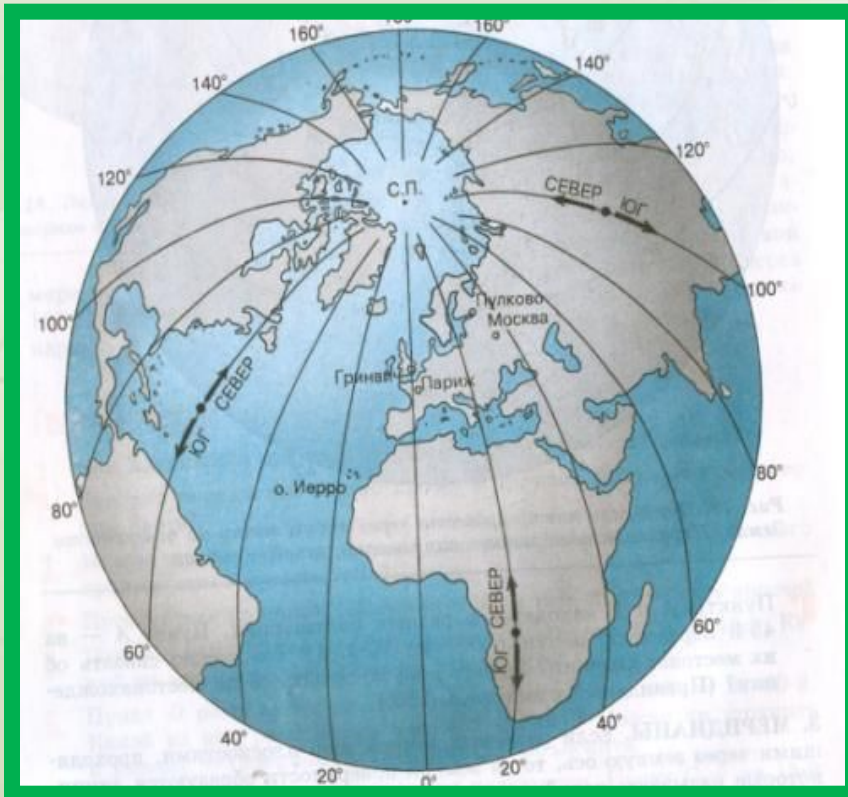
A diagram of Earth showing meridians. The Earth is depicted as a globe with a light green and blue color scheme. A grid of latitude and longitude lines is overlaid. Several red lines represent meridians, with one vertical line in the center. Two green rectangular boxes are positioned at the top and bottom of the globe, containing the text 'Северный полюс' and 'Южный полюс' respectively. The word 'МЕРИДИАНЫ' is written in large, purple, serif capital letters across the center of the globe.

**Северный
полюс**

МЕРИДИАНЫ

Южный полюс





Как изменяется длина меридианов?

Она не изменяется

Сколько меридианов можно провести на глобусе и карте?

Сколько угодно

Какое направление показывают меридианы?

Север- юг

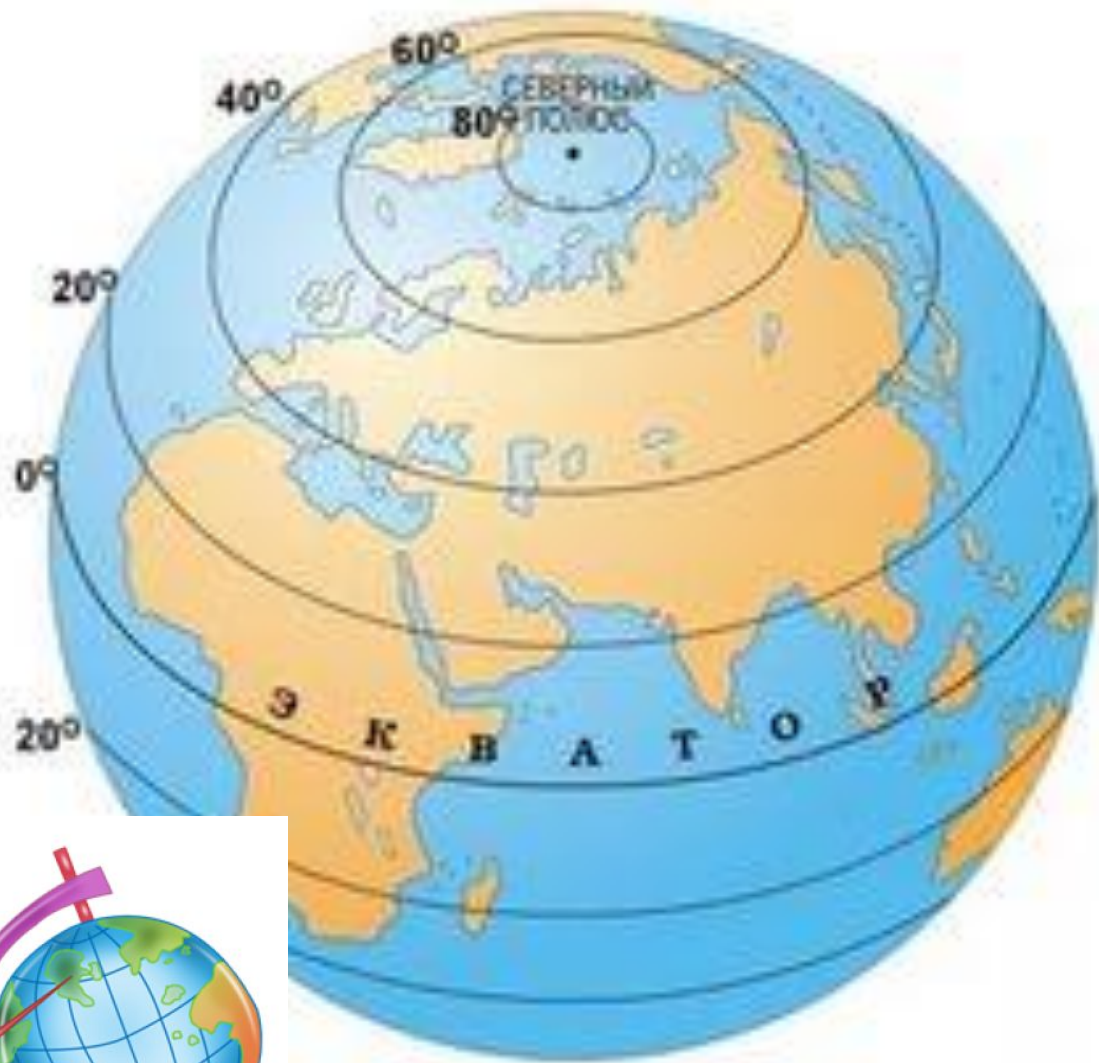
Можно ли выбрать меридиан для совершения самого длинного кругосветного путешествия?

Нет, так меридианы равны между собой

Что такое параллели?

Это линии, которые
проведены к Северному
и Южному полюсам от
экватора.







Как изменяется длина параллелей от экватора к полюсам?

Она уменьшается

Сколько параллелей можно провести на глобусе и карте?

Хоть сколько

Какое направление показывают параллели?

Запад-восток

Можно ли выбрать параллель для совершения самого длинного кругосветного путешествия?

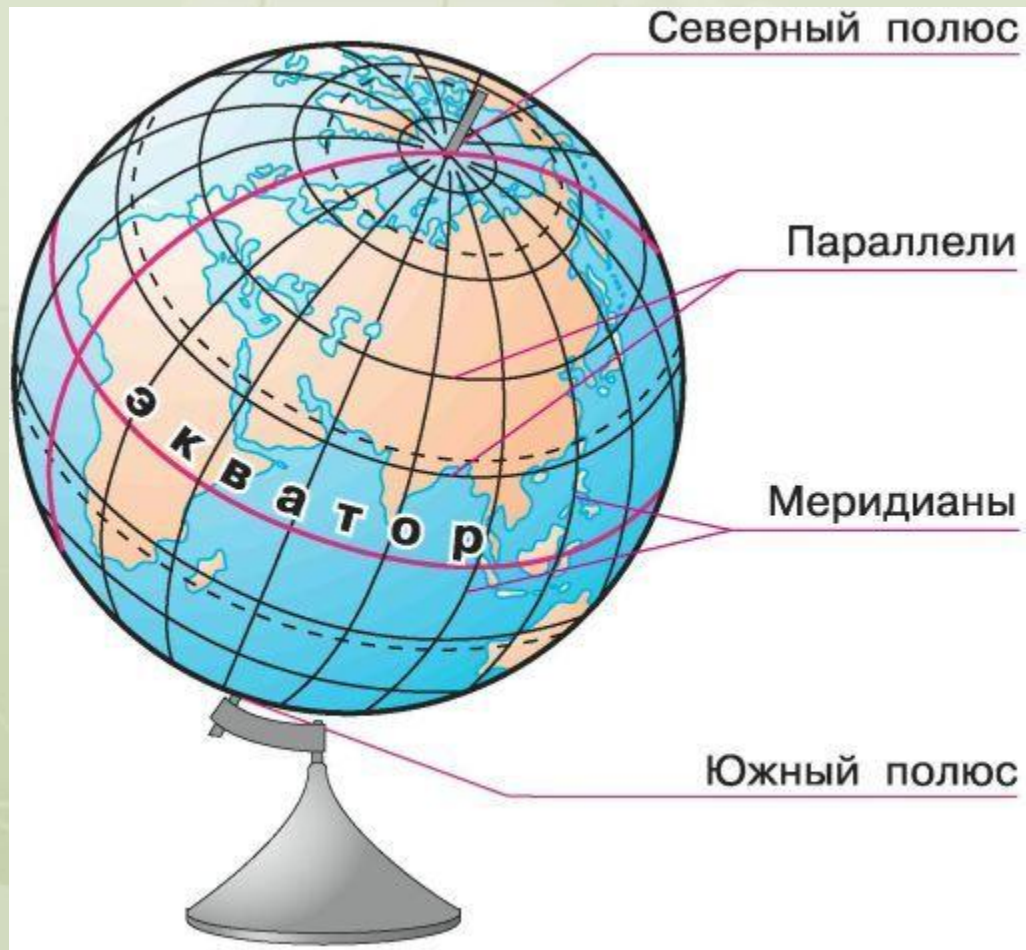
Да-это экватор



Северное полушарие

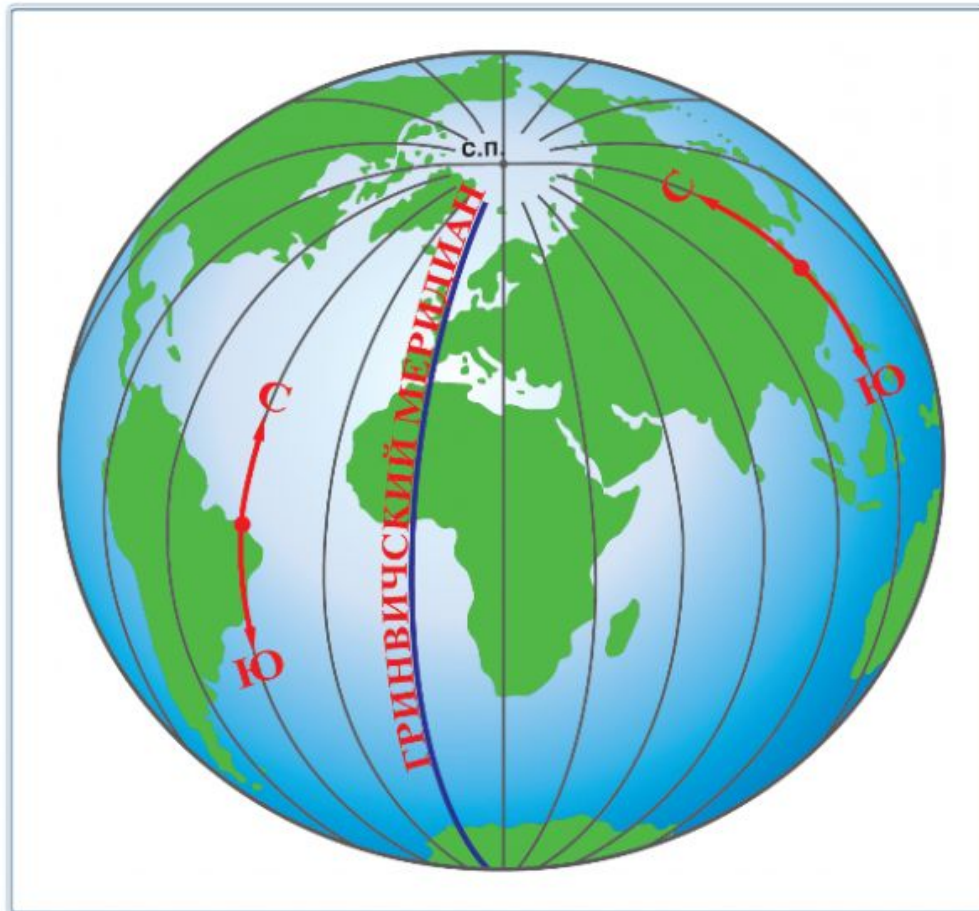
Южное полушарие

Покажи на глобусе



Самостоятельная работа

Меридианы



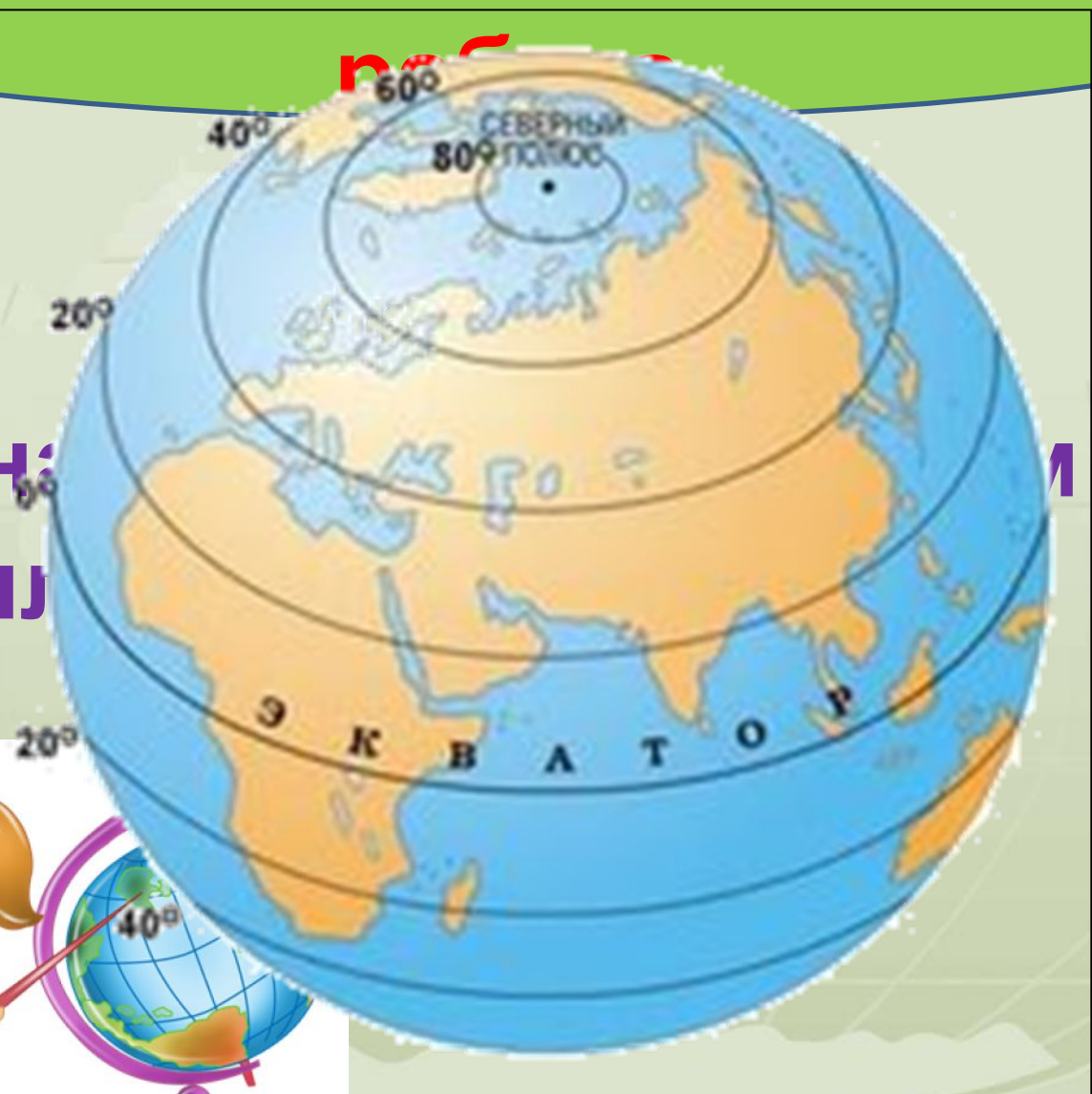
Обозначь
меридианы



Самостоятельная

наб

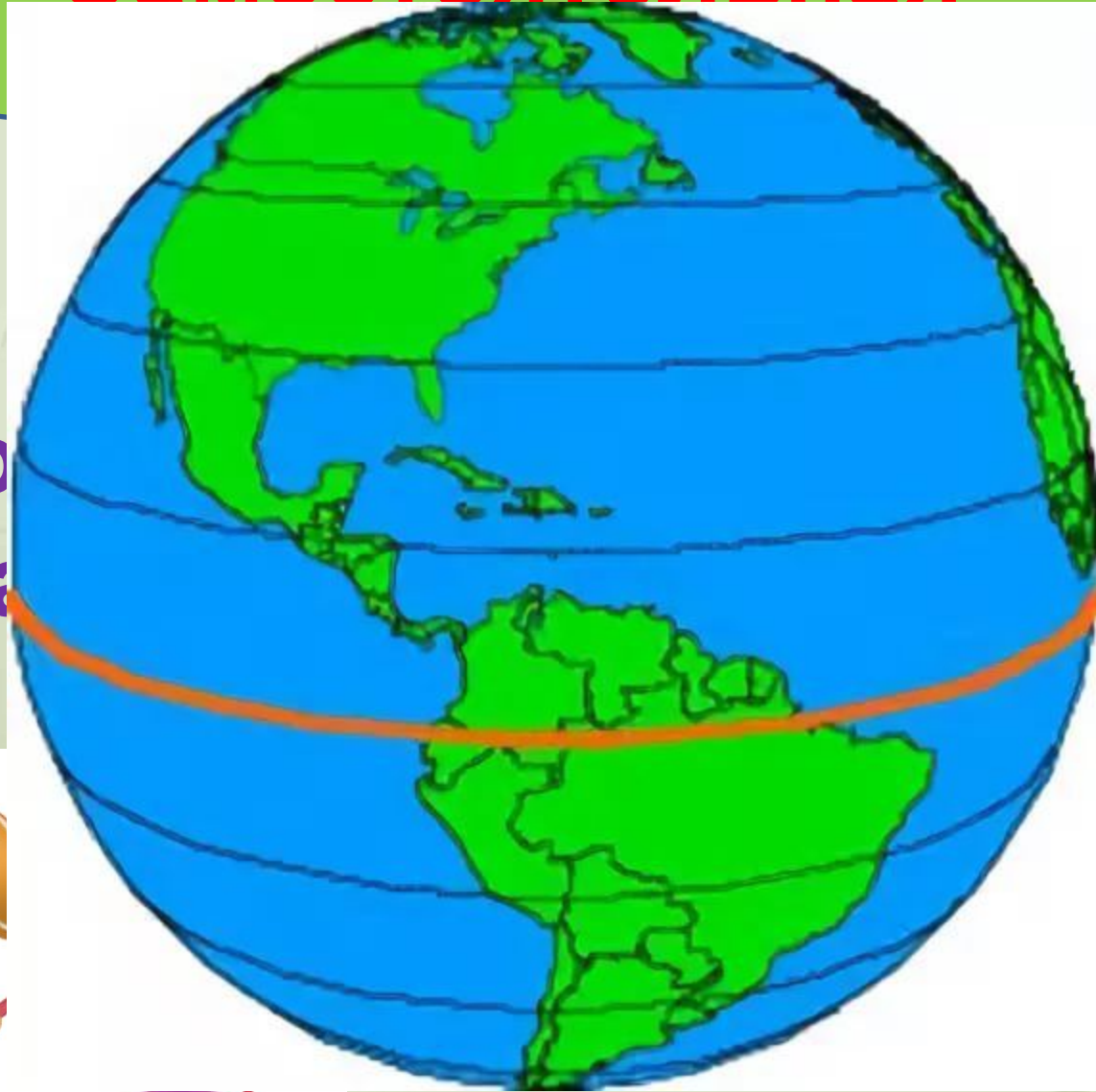
Обозн:
паралл



Самостоятельная

Обо
Экв

М



Итог урока

Над какой темой работали?

Что уже знали? Что нового узнали?

Что ещё хочется узнать?

