

# Урок окружающего мира в 3 классе



# Девиз урока

Береги землю  
родимую, как мать  
любимую!



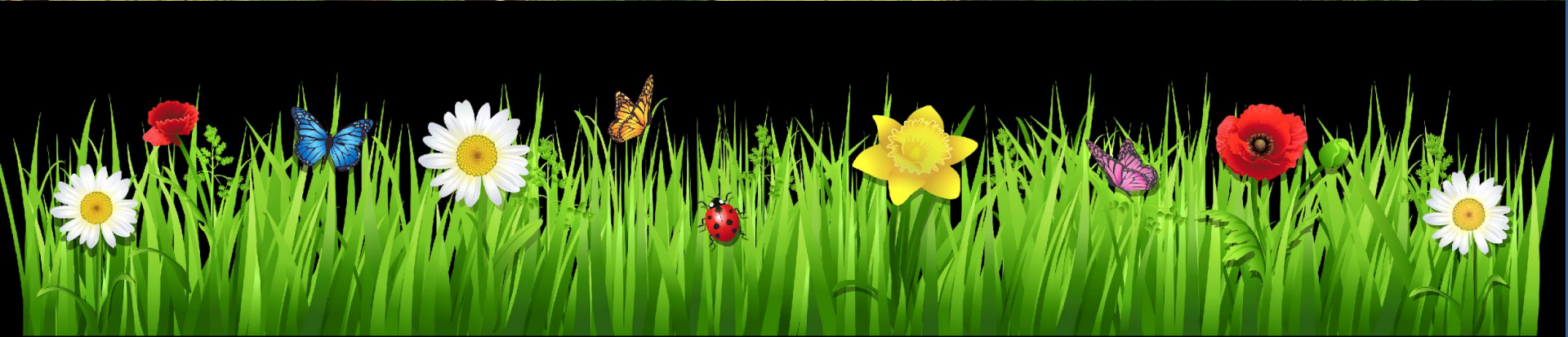
## Глава №10

# Природные сообщества а





# Лес





# Найди ошибки

В лиственном лесу в  
верхнем ярусе находятся  
кроны тенелюбивых  
деревьев: берёзы, ели,  
рябины, сосны, клёна



# Найди ошибки

Низкорослые деревья –  
рябина, осина, ива растут под  
пологом высоких деревьев.  
Они приспособились жить на  
солнце.



# Найди ошибки

Верхние «этажи» лесного дома занимают те насекомые, которые питаются листьями и травами.

В кроне дуба живут майские жуки, лисы, желудёвый

**ДОЛГОНОСИК**



# Самостоятельная работа

Распредели растения  
по ярусам,  
а животных по  
«этажам»





# Проверь

береза  
черемух

а

орешник

черника

МОХ

тополь

рябина

малина  
брусник

лишайни

к



# Проверь

жук-олень

майский жук

снегирь

синица

косуля

лось

улитка

клещ

крот

землеройка



# Самооценка

0 шибок – «5»

1-2 ошибки – «4»

3-4 ошибки – «3»







# Тема урока

# Луг и его обитатели



# Задачи урока

Познакомиться...

Узнать...

Развивать...





# Что такое луг?

Это безлесный участок  
земли, на котором  
растут только  
травянистые растения











# Домашнее задание

С.50-54, прочитать,  
ответить на вопросы,  
приготовить  
сообщение



НАКЛОНЫ ГОЛОВЫ  
ВПРАВО-ВЛЕВО  
ВВЕРХ-ВНИЗ





# Колокольчик





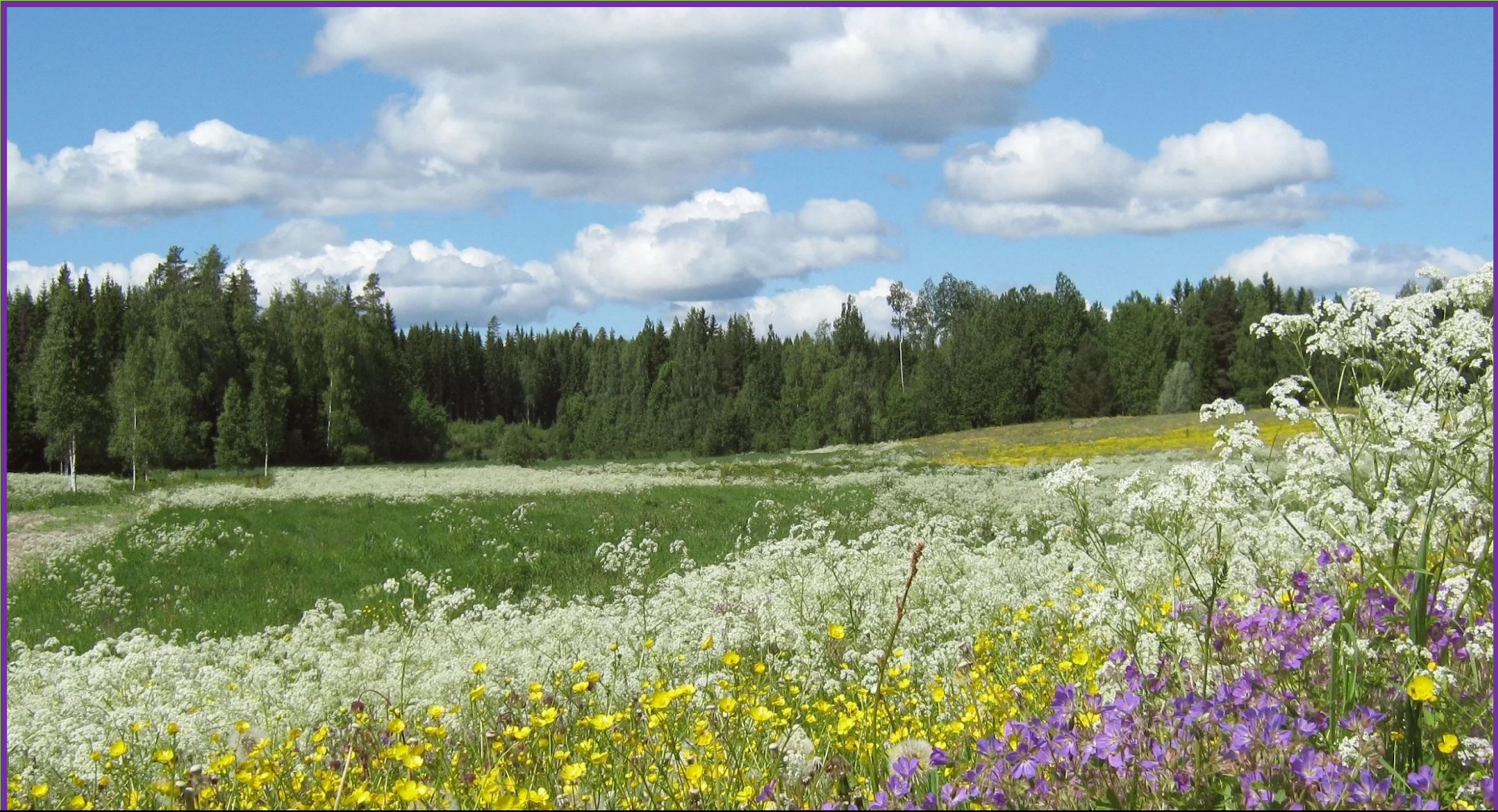
# Мятлик









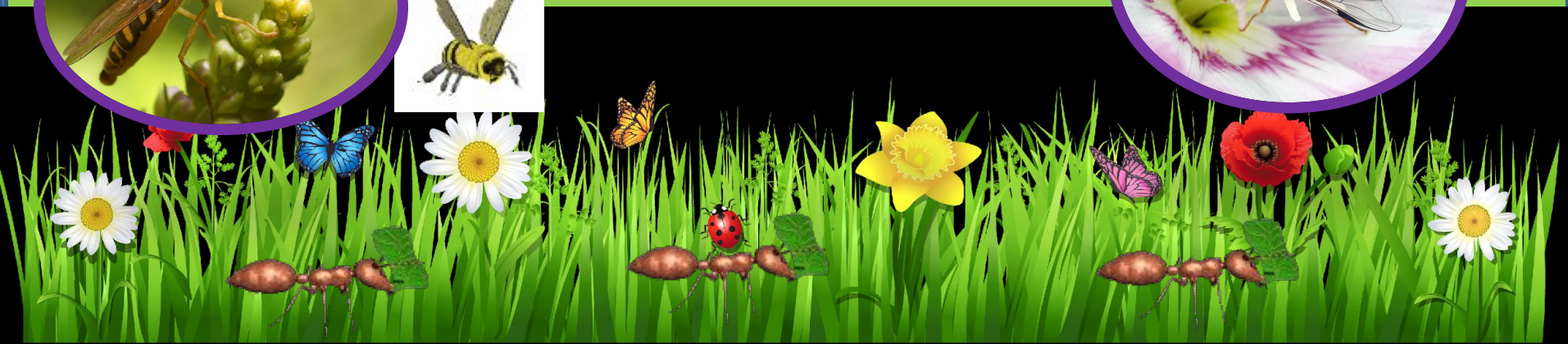




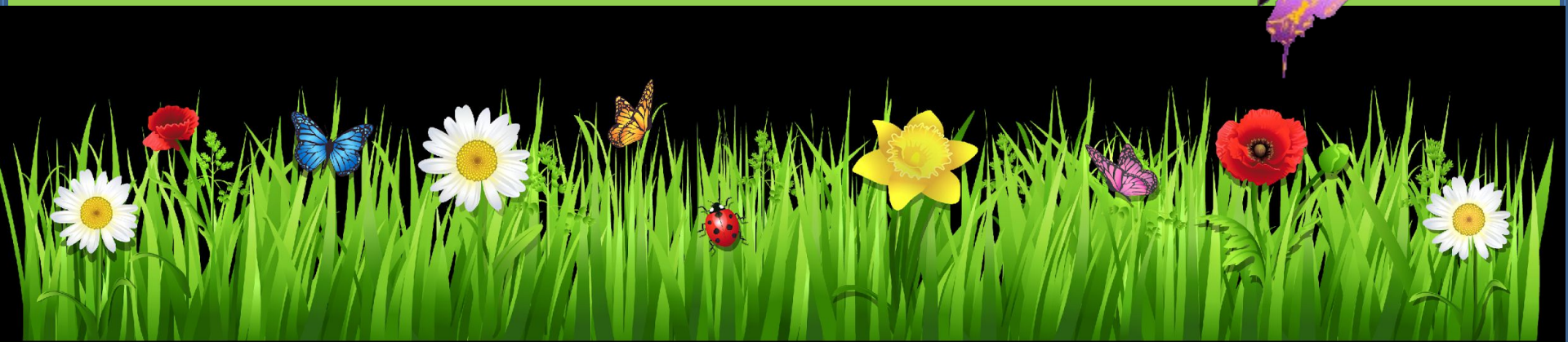
# Расскажи, кого и что можно увидеть на лугу



# Цветки любят...

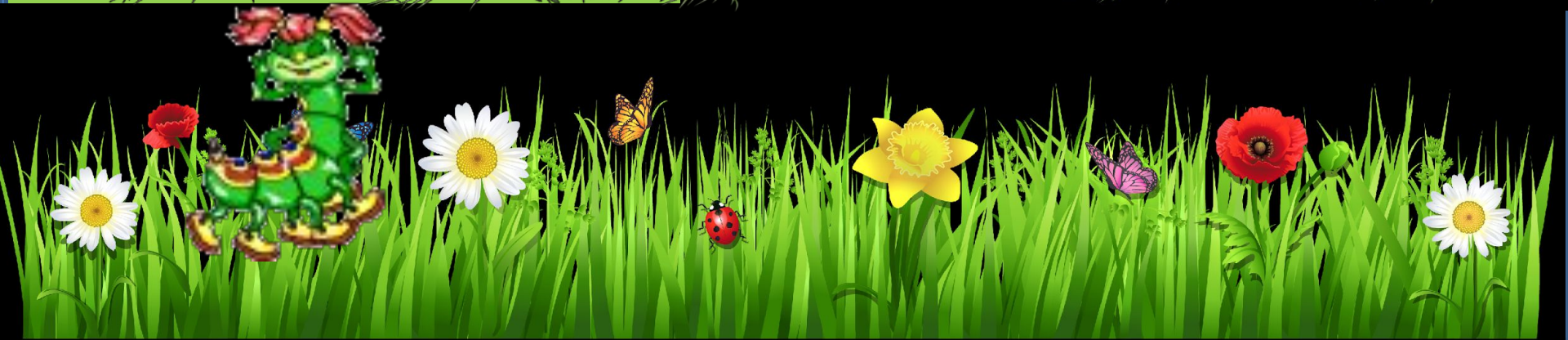


На лугу очень много  
красивых...





# В зелени трав прячутся...





# Можно увидеть птичек



перепела



трясогузка



коростели



# Хищные луговые птицы



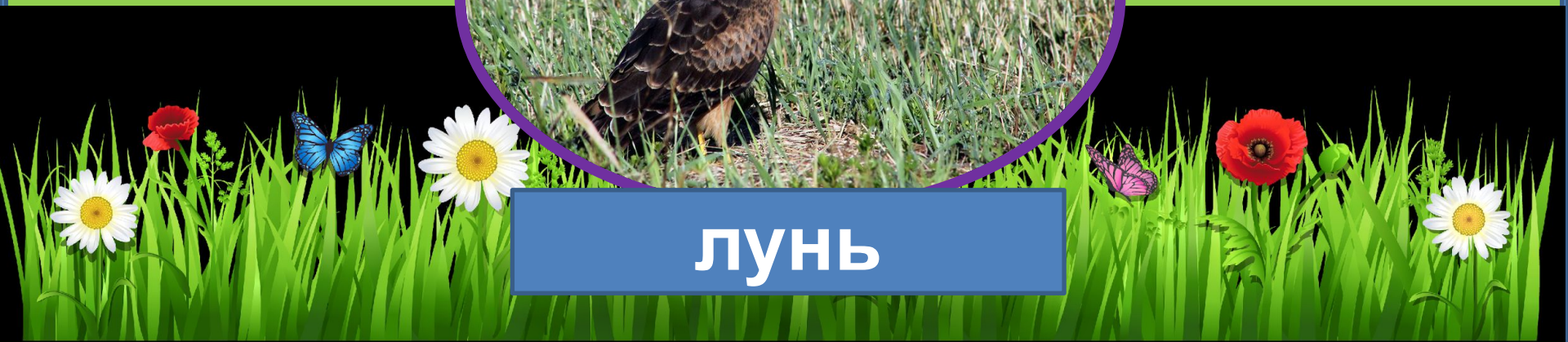
канюк



пустельга



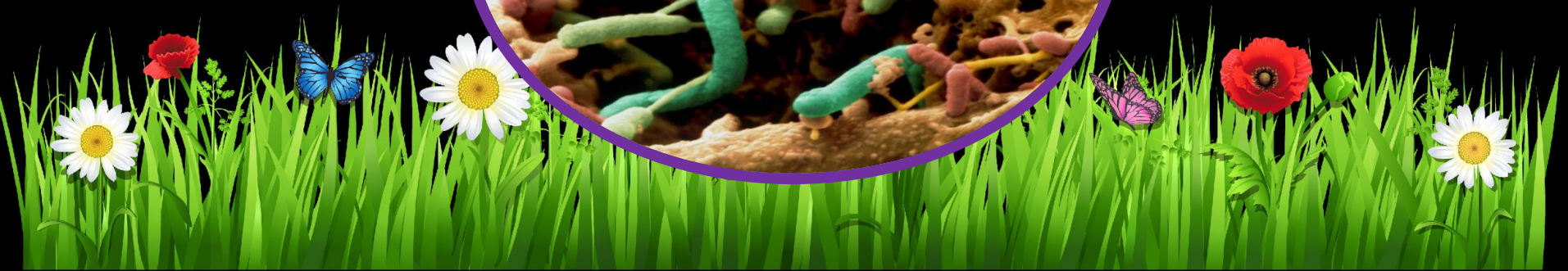
лунь





# Для плодородия

живу...



**Почему луг - это  
природное  
сообщество?**

**На лугу совместно  
обитают  
разнообразные живые  
существа: ...., ...., ...., ....**





# Итог урока

С каким природным сообществом познакомились?

Каких животных там можно встретить?

Какие растения там можно встретить?

