



ПРЕЗЕНТАЦИЯ ОКРУЖАЮЩИЙ МИР

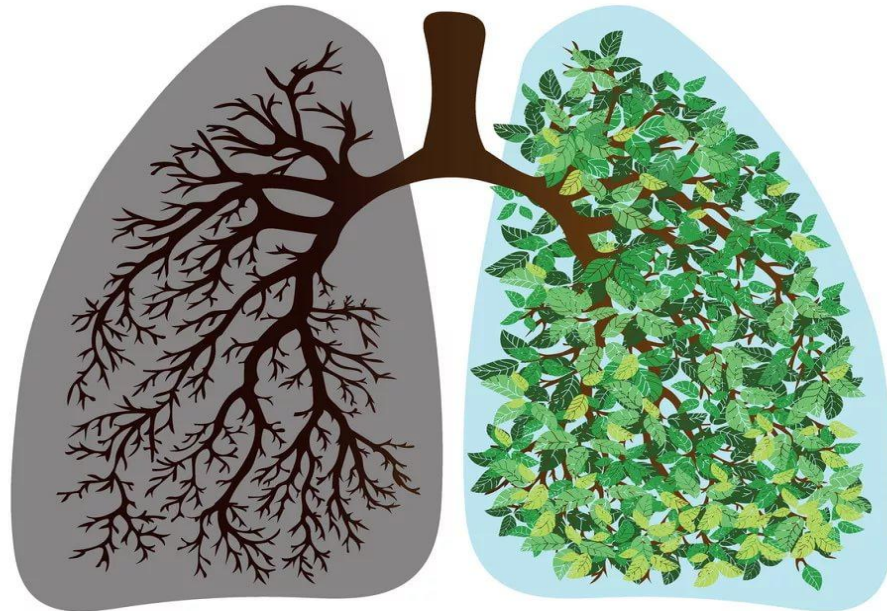
АВТОР:

СОФИЕВ С.У.

The background is a dark blue gradient. In the four corners, there are decorative white and light blue circuit-like patterns consisting of lines and small circles, resembling a printed circuit board or a neural network diagram.

**Какие бывают
животные?**

Лес – легкие планеты



ЗВЕР И

**Звѣри — подкласс
млекопитающих,
объединяющий всех
современных
живородящих
млекопитающих,
которые рожают
детёнышей без
откладывания яиц**

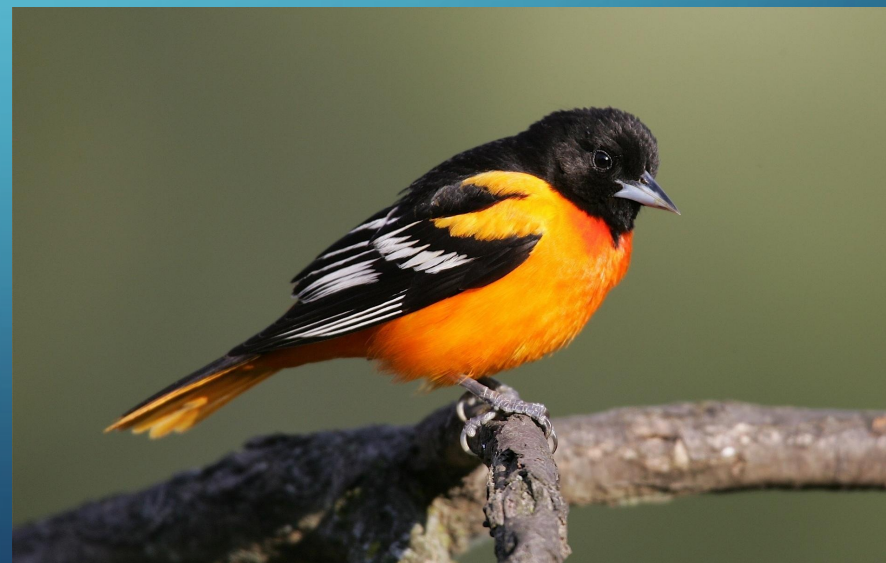
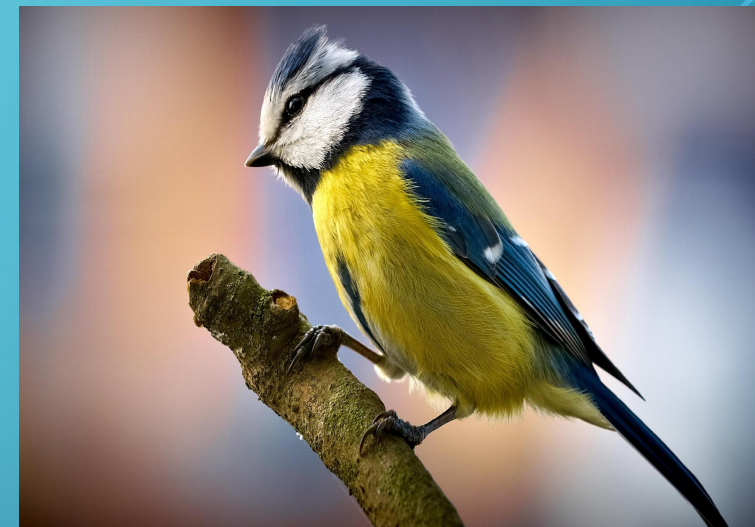


ПТИЦЫ

Птицы

Птицы — это животные, у которых есть клюв, тело покрыто перьями, а передние конечности превратились в крылья.

Птицы (лат. *Aves*) — группа теплокровных яйцекладущих позвоночных животных, традиционно рассматриваемая в ранге отдельного класса.



Р Ы Б Ы

Рыбы –
холоднокровные
позвоночные , их
обтекаемое тело
покрыто чешуей.
Дышат они жабрами, а
с помощью плавников
и хвоста плавают



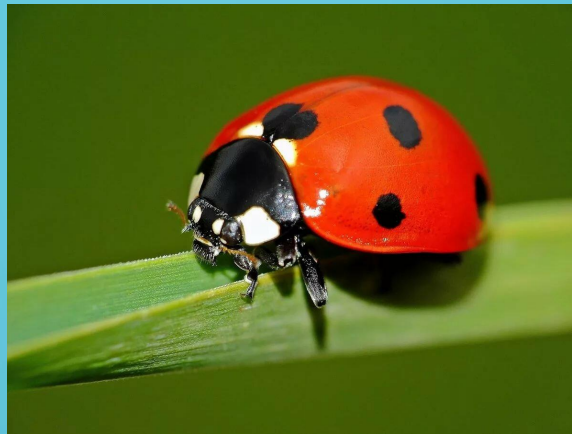
НАСЕКОМ ЫЕ

Насекомые – класс

беспозвоночных

животных типа

членистоногие.



ЗЕМНОВОДНЫЕ



ПРЕСМЫКАЮЩИЕ СЯ

