



# Почему Солнце светит днём, а звёзды - ночью?



Окружающий мир, 1 класс

# Солнце - персонаж сказок и преданий многих народов мира, олицетворяющий свет, тепло и источник жизни



3 мая – Всемирный день Солнца

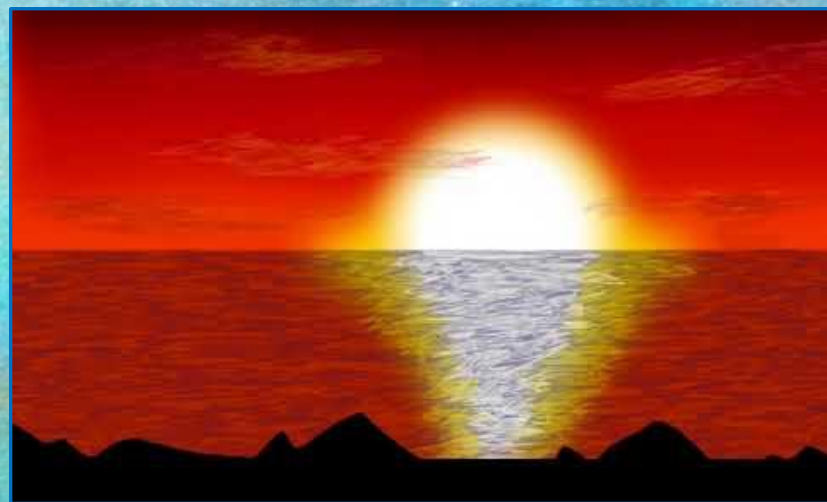


**Солнце – это огромный раскалённый газовый шар, образовалось оно примерно 4,5 миллиардов лет назад. Солнце - центр Солнечной системы, ближайшая к Земле звезда, находится от неё на расстоянии 150 миллионов километров. Диаметр звезды больше диаметра Земли в 109 раз. Температура на Солнце снаружи 6000 градусов, а внутри 15 миллионов градусов. Солнце - это единственная звезда Солнечной системы, от которой зависит жизнь на нашей планете.**

**Наше светило появляется из-за горизонта, когда начинается утро, а начинается оно как раз благодаря его свету, а ночь наступает, когда Солнце исчезает за горизонтом, и пропадает свет. Теперь можно увидеть прочие звёзды. Закат Солнца зачастую более яркий, чем восход, и с более яркими красными и оранжевыми оттенками.**



**Восхо  
д**



**Зака  
т**

Все звёзды — огромные огненные шары. Они находятся от нас очень далеко, поэтому кажутся очень маленькими. Свет от далёких звёзд приходит на Землю спустя сотни и даже тысячи лет. Температура у раскалённых шаров разная, поэтому и цвет у них разный.

Самые горячие звёзды — белые, чуть менее горячие — голубые, затем следуют жёлтые, а замыкают ряд — красные.



Сириус – белая звезда



Ригель – голубая звезда



Солнце – жёлтая звезда

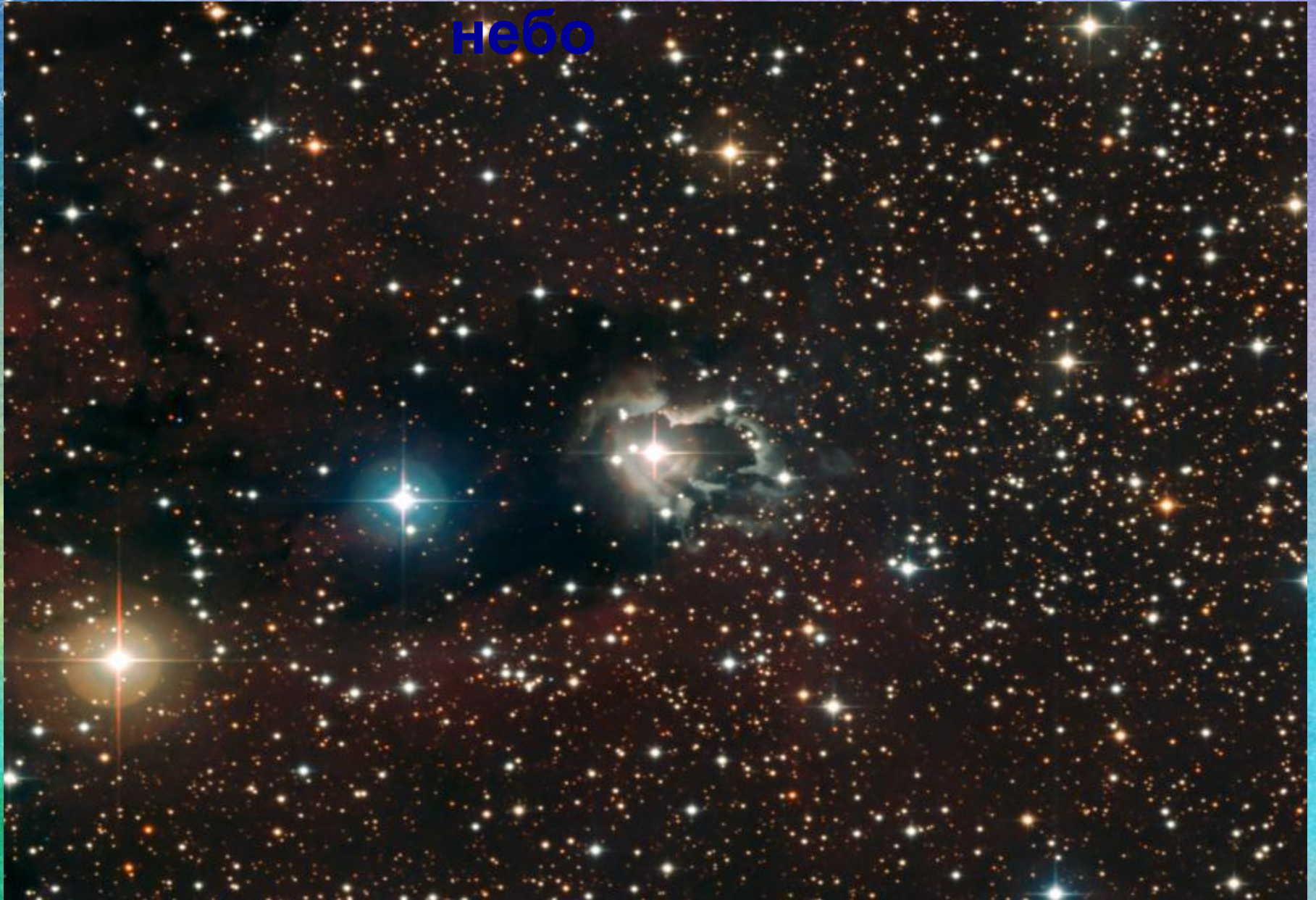


V766 Центавра – жёлтый гигант



Антарес – красная звезда

# Звёздное небо



**Созвездия** — в современной астрономии участки, на которые разделена небесная сфера. В древности созвездиями назывались характерные фигуры, образуемые яркими звёздами. В настоящий момент учёные говорят о существовании 88 созвездий.

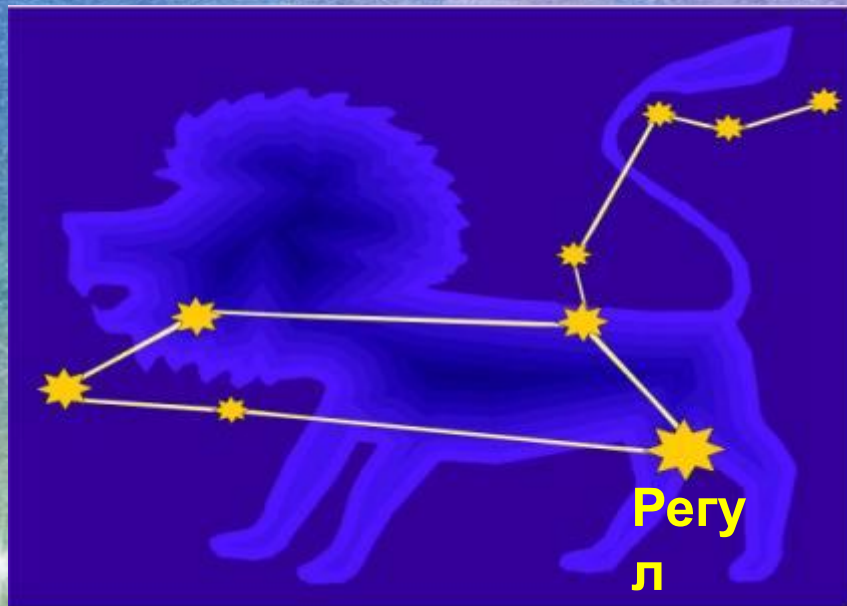


**Созвездие Большой медведицы**



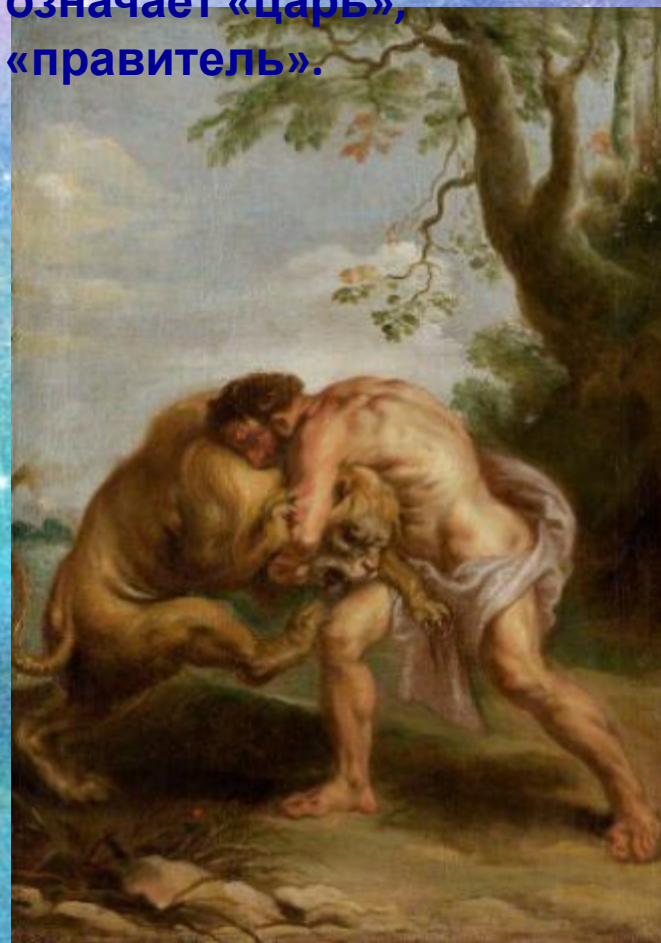
**Полярная звезда** всегда — в любое время года и в любое время суток — находится на одном и том же месте.

Она вот уже несколько сот лет играет незаменимую роль при небесном и наземном ориентировании.



Этот лев на небе напоминает о свирепом немейском льве с непробиваемой шкурой из древнегреческих мифов, который наводил ужас на людей. Именно его победил в жестокой схватке мифический герой Геракл. Ему не удавалось пробить стрелами мощную шкуру льва, а удары оливковой палкой только разъярили зверя. Герой задушил его голыми руками. Люди и животные были

Лев – зодиакальное созвездие, расположено между Девой и Раком. Самая яркая звезда созвездия – Регул. Её имя означает «царь», «правитель».





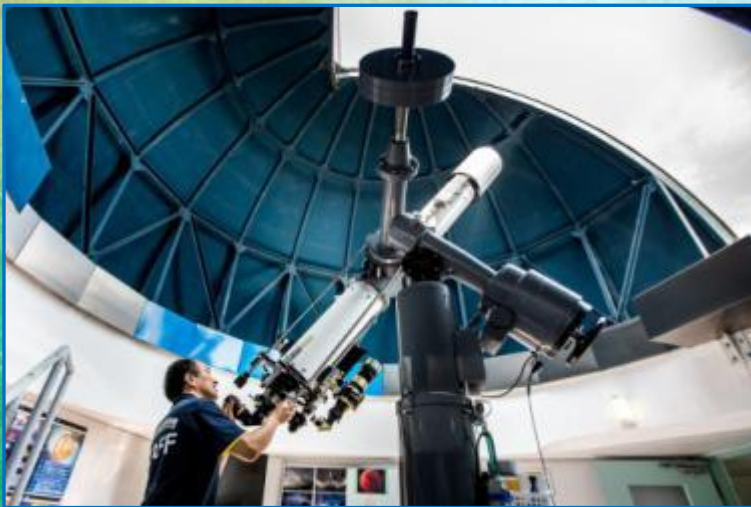


**Звездочёт** - предсказатель и гадатель по звездам; астролог.

**Астрономия** - наука, изучающая строение Вселенной.

**Астроном** – специалист, изучающий небесные объекты, например, звёзды, планеты и их спутники, кометы.

**Астрономическая обсерватория** – учреждение, предназначенное для проведения наблюдений небесных тел, возводится обыкновенно на высокой местности. Каждая обсерватория оборудована телескопами.



# Использованные источники

- [Фон](#)
- [Ворон Воронович](#)
- [Где ночует солнышко](#)
- [Краденое солнце](#)
- [4 поворота колеса солнца](#)
- [Гора солнца](#)
- [Невеста солнца](#)
- [Ежко-Бежко и солнце](#)
- [Солнце и Земля](#)
- [Планеты](#)
- [Восход](#)
- [Закат](#)
- [Звездочет](#)
- [Астроном](#)
- [Сириус](#)
- [Ригель](#)
- [Солнце](#)
- [Центавра](#)
- [Антарес](#)
- [Звездное небо](#)
- [Большая медведица](#)
- [Ковш на небе](#)
- [Полярная звезда](#)
- [Созвездие льва](#)
- [Геракл](#)
- [Мальчик с телескопом](#)
- [Обсерватория](#)

- Автор презентации: Долгобородова Лариса Анатольевна, учитель начальных классов  
ГБУ АО «Архангельский многопрофильный реабилитационный центр для детей»
- Е.М.Тихомирова «Поурочные разработки по предмету «Окружающий мир», 1 класс -  
М: Издательство «Экзамен»
- А.А.Плешаков «Окружающий мир. Учебник для 1 класса, часть 2»
- А.А. Плешаков «От земли до неба». Атлас-определитель