

В
СОСНОВОМ
лесу





A detailed landscape painting of a forest. The scene is dominated by tall, slender trees with dense green foliage, likely pines or spruces. The ground is covered in a mix of green grass and brown earth, with several large, gnarled tree stumps and fallen logs scattered across the landscape. In the foreground, a small stream flows through a rocky bed. The sky is a pale blue with soft, white clouds, and a single bird is visible in flight. The overall atmosphere is serene and naturalistic.

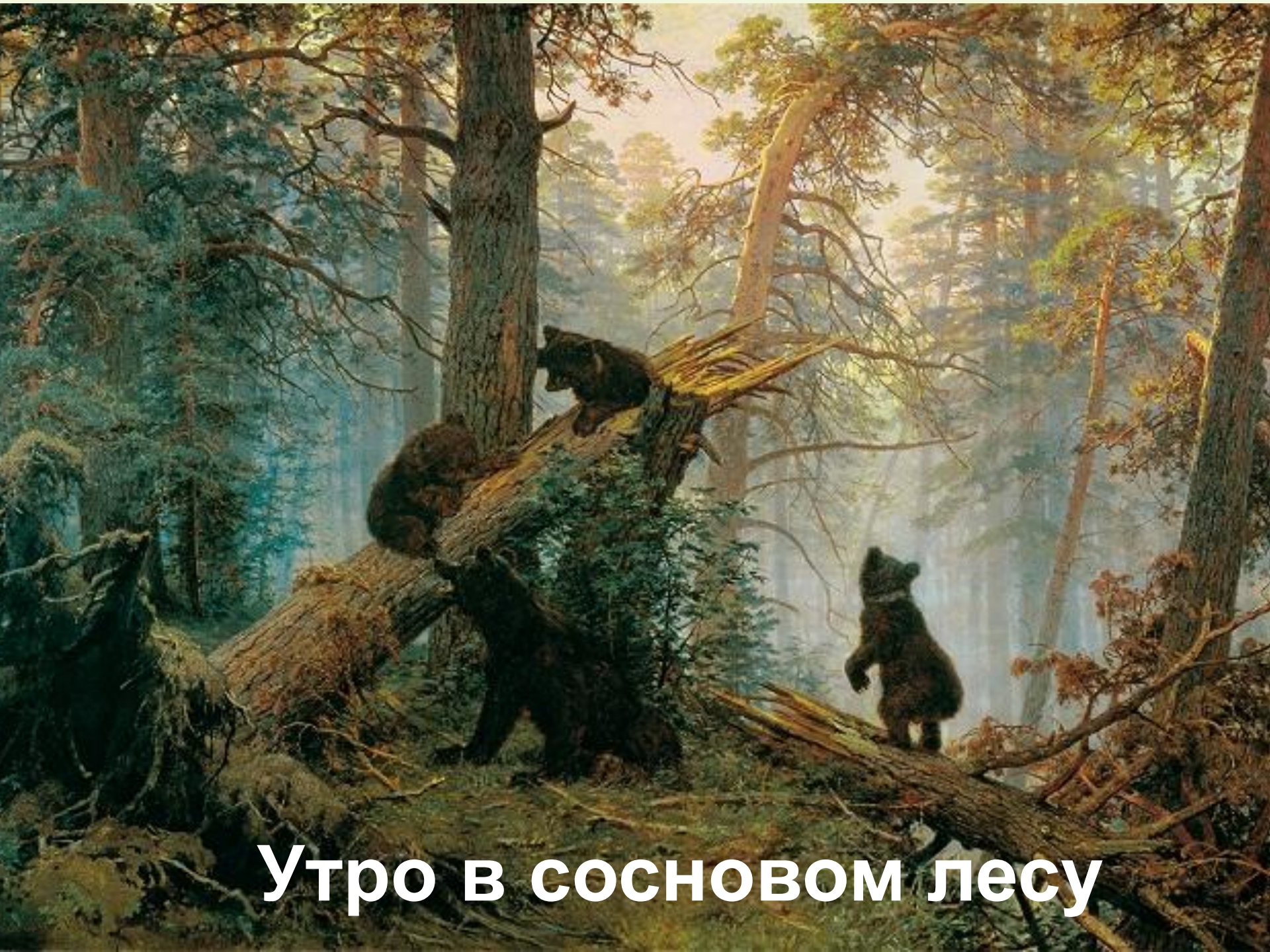
**Мачтовый лес в Вятской
губернии**

A detailed painting of a coniferous forest. The scene is filled with tall, slender evergreen trees, their dark trunks and dense green needles creating a rich texture. Sunlight filters through the canopy, casting long, soft shadows on the forest floor. The ground is covered in thick, vibrant green moss and fallen branches. In the foreground, a small, calm stream flows through the forest, its surface reflecting the surrounding greenery and light. The overall atmosphere is serene and naturalistic.

Хвойный лес



Сосновый бор



Утро в сосновом лесу



Корабельная роща

Хвоинки ели

Линии сравнения

Хвоинки сосны

Короткие хвоинки

Длина

Длинные хвоинки

Колючие

На ощупь

Мягкие

Тёмные

Окраска

Светлые

Крепятся поодиночке
близко друг к другу

Расположение

Крепятся парами на
небольшом
расстоянии

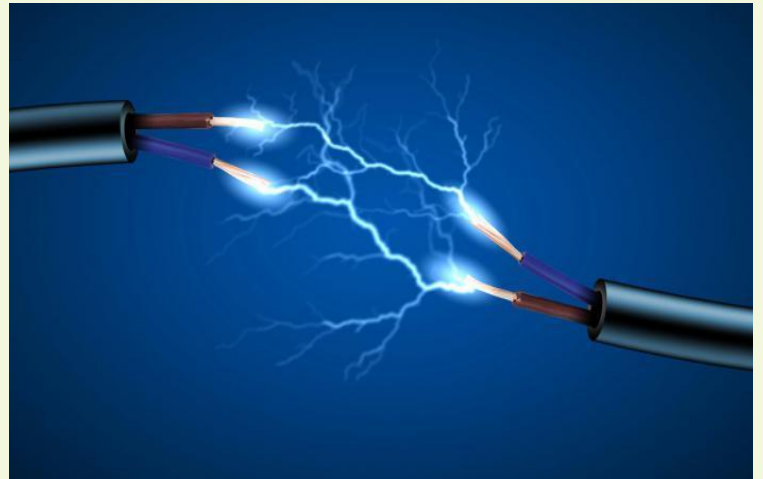
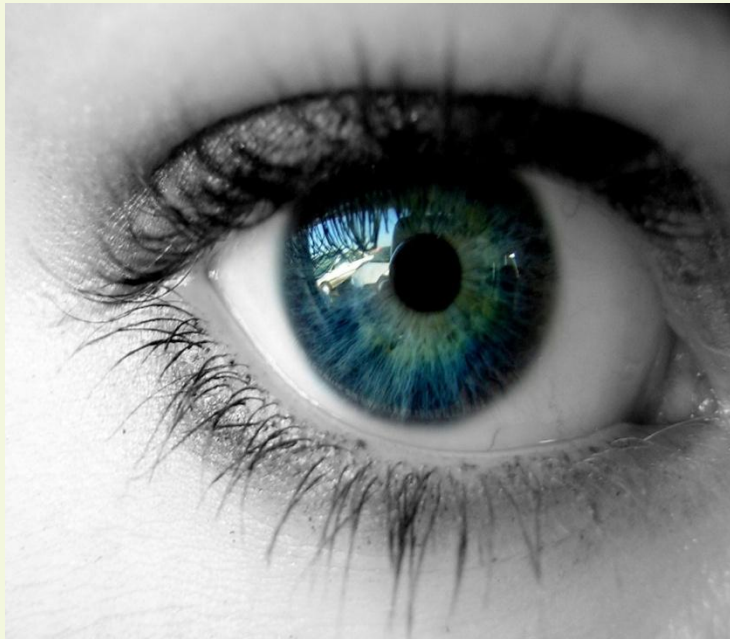
<i>Шишки ели</i>	<i>Линии сравнения</i>	<i>Шишки сосны</i>
Вытянутые с гладкими чешуйками	<i>Форма</i>	Округлые
Светло-коричневый	<i>Цвет</i>	Внешняя сторона – серовато-бурая, внутренняя сторона светлее
8 - 10 см	<i>Размер</i>	4- 5 см

Очи + ток = ОЧИТОК

В старину так называли глаза

+

Он идёт по
проводам







Сова



Коршун





Горихвостка

Кукушка





Дрозд - деряба

Зяблик





Гусеница соснового шелкопряда



Глухарь



Белка



Лось



1. Хвоя

2. Семена хвойных
шишек

3. Сосновые побеги
и кора



..... --- *МЫШЬ* ---

сосновые побеги - -- ...

---

.... --- - *кукушка*