

**Санкт-Петербургское государственное бюджетное профессиональное образовательное учреждение  
«Санкт-Петербургский техникум отраслевых технологий, финансов и права»**

# **Строительные материалы**

## **Тема: «Полы»**

**Преподаватель: Е.С. Воронцова**

**Санкт-Петербург  
2017г.**

# Содержание

## □ **Полы:**

### □ **Галечная плитка:**

- свойства и характеристики плитки из гальки
- преимущества и недостатки
- варианты выполнения покрытия

### □ **Напольный массив:**

- разновидности массивной доски
- эксплуатационные характеристики массивной доски
- преимущества и недостатки

### □ **Художественный паркет:**

- особенности художественного паркета
- виды художественного паркета
- преимущества и недостатки

## □ **Вывод**

# Полы

Пол — внутренняя часть комнаты или помещения, служащая в качестве основания, перекрытия между нижним этажом или подвалом.





## *Галечная плитка*

Сегодня в оформлении интерьера очень популярна морская тематика, обволакивающая своей теплотой и уютом.

И галечная плитка – это универсальный вариант отделки стен и пола.

Данный способ облицовки полов в ванных, домашних саунах и бассейнах пока еще нельзя назвать распространенными, и именно поэтому «галечный» вариант заслуживает пристального внимания.





## *Свойства и характеристики плитки из гальки*

Галечная плитка – это инновационное решение для финишного покрытия полов, она производится из мелкого природного камня, из морской и речной гальки, полированной или натуральной мраморной крошки, при этом камни приклеиваются на капроновую сетку морозоустойчивым клеем.





## *Преимущества и недостатки*

- **Влагостойкость, низкая пористость.** Это дает возможность выкладывать гальку в помещениях с повышенной влажностью, не боясь порчи материала.
- **Широкая гамма оттенков.** Благодаря этому можно создавать различные варианты облицовки. **Натуральные цвета гальки – белый, бежевый, серый, черный, коричневый, бордовый, синий, зеленый.**
- **Галечный пол оказывает массажный эффект на ступни.**
- **Совершенно безопасна и нетоксична**
- **Небольшая цена.**
- **Небольшая сложность в монтаже, не каждый сможет уложить её без всяких трудностей.**
- **Появляются затруднения в мытье.**



*Покрытие пола из гальки может выполняться в разных вариантах:*

- Из отдельной гальки. При этом подбираются сочетающиеся по цвету и размеру камни, приклеиваются на плиточный клей, швы затираются.*
- Из галечной мозаики-плитки. В этом варианте камешки гальки изначально наклеены на квадратики стеклосетки. Дизайнеры уже подобрали сочетание камней по размеру и цвету. Достаточно наклеить плитки на пол с использованием обычного плиточного клея.*
- В виде галечного коврика. Галька, приклеенная на ткань или резину, может использоваться в качестве мобильного коврика, располагаемого в любом месте ванной комнаты.*
- В виде насыпи. В больших ваннах комнатах гальку, в качестве декора, насыпают в открытые ниши у стен. По желанию, камни можно зафиксировать при помощи клея или же использовать без фиксации.*



## *Напольный массив*

Массивная доска — издавна известная разновидность напольных покрытий из дерева.

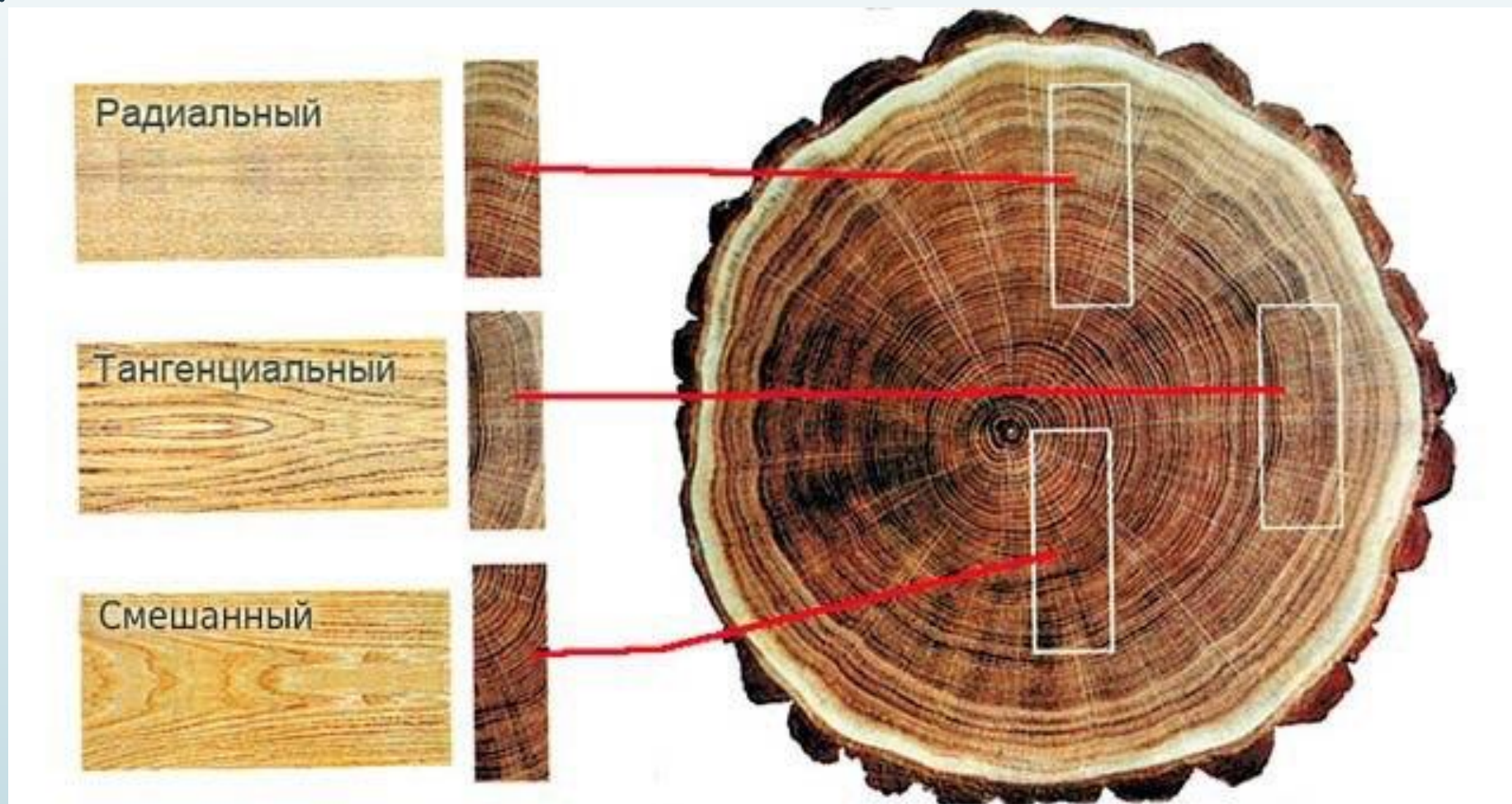
Яркий пример видоизменения классических технологий. Шпунтовая доска в качестве напольного покрытия использовалась с давних пор, однако в наше время данная метода претерпела множество изменений.





# Разновидности массивной доски

По количеству сучков, трещин и других дефектов выделяют 4 сорта массивной доски — высший, первый, второй и третий.





# Эксплуатационные характеристики массивной доски

Зависят от того, из какой древесины она изготовлена:



лиственница



дуссия



сосна



## Преимущества и недостатки

- *Прочность и долговечность. При правильной эксплуатации массивная доска из некоторых пород дерева может служить 50 и больше лет.*
- *Ее можно многократно циклевать и шлифовать, в отличие от большинства покрытий, не подлежащих реставрации.*
- *Простота укладки в сравнении с паркетом.*
- *Хорошие теплоизоляционные характеристики, массивная доска теплая на ощупь, в отличие от керамической плитки, ламината.*
- *Обладает неплохими шумопоглощающими характеристиками в сравнении с тем же ламинатом и плиткой.*
- *Привлекательный внешний вид, такое напольное покрытие, особенно из доски высшего сорта смотрится благородно, презентабельно.*
- *Высокая стоимость, особенно доски высшего сорта, изготовленной из древесины ценных, экзотических пород.*
- *Укладка массивной доски обходится достаточно дорого и требует дополнительного приобретения значительного объема расходных материалов.*
- *Чувствительность к колебаниям температуры и влажности.*
- *Прихотливость к уходу, необходимость регулярной обработки маслом, лаком, защиты от воды, царапин*
- *В силу низкой теплопроводности, значительной толщины и чувствительности к температурным колебаниям массивная доска не сочетается с системами теплого пола*
- *Без обработки специальными составами натуральная древесина горюча, подвержена гниению, уязвима для вредителей, а такая обработка снижает ее экологическую чистоту*

# Художественный паркет

*Многокомпонентное покрытие, образующее стилистически целостную картину. Развитие технологий стимулировало возрождение данного вида покрытий после очень длительного перерыва художественный паркет вновь стал модным и востребованным.*





## *Особенности художественного паркета*

*Художественный паркет, он же наборный – это собранный в определенный рисунок щит из натуральных деревянных фрагментов не проклеенных между собой, чаще всего разных пород дерева, у такого щита нет основания, а лишь прозрачная пленка, удерживающая все это богатство. Пленка легко удаляется после шлифовки.*



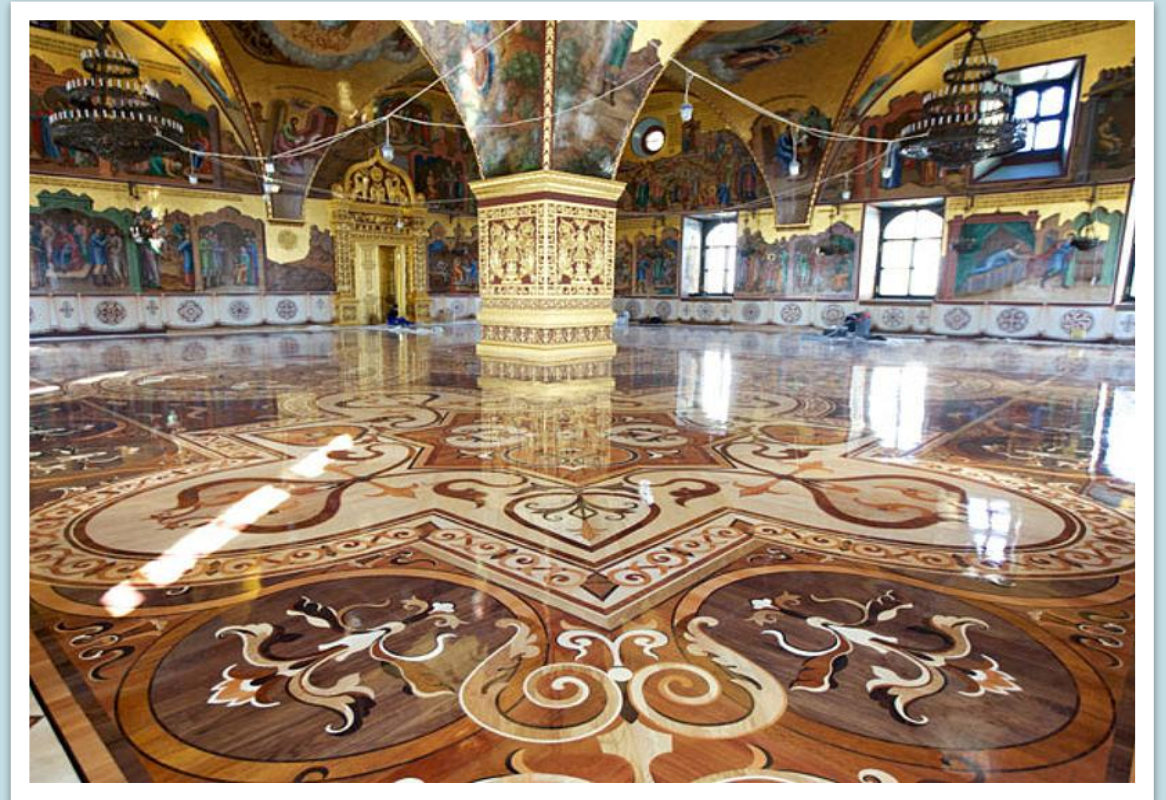


## *Выделяют 2 вида художественного паркета:*

- *Штучный.*



- *Дворцовый.*



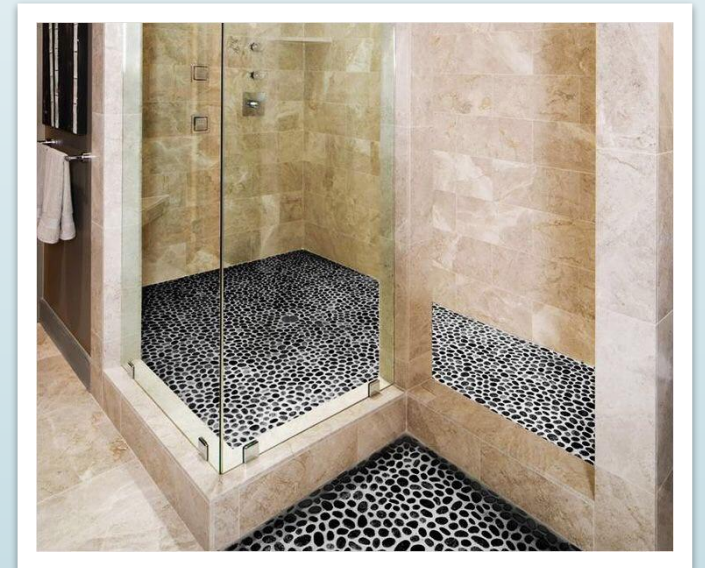


## *Преимущества и недостатки*

- **Уникальный рисунок пола.**
- **Возможность использовать большое количество разных пород дерева в одном виде укладки.**
- **Стабильная конструкция за счет большого количества малых элементов цельной породы дерева.**
- **Разный выбор толщины щита позволит комбинировать художественный паркет с любым другим напольным покрытием, например, со штучным паркетом.**
- **Экологически чистый материал, т.к. используется цельная не клееная древесина.**
- **Долговечное покрытие благодаря толстому слою ценной древесины.**
- *Малая сопротивляемость к механическому воздействию.*
- *Высокую стоимость материала и монтажных работ.*
- *Укладка пола сопровождается повышенным пылеобразованием, шумом.*

Таким образом, три вида покрытия пола являются очень хорошими, каждый из них имеет свои плюсы и минусы. Все три вида не являются дешевыми вариантами покрытия пола.

На мой взгляд, для облицовки полов в ванных, домашних саунах и бассейнах лучше использовать галечную плитку. А для покрытий в других видах комнат самый хороший вариант покрытия пола – это художественный паркет. Так как он имеет значительные преимущества над напольным массивом. Оба варианта недешевые, но цена художественного паркета оправдывает себя, что я не сказал бы про напольный Массив.







*Спасибо  
за  
ВНИМАНИЕ!*