

**Государственное бюджетное общеобразовательное
учреждение школа № 140 Красногвардейского района**

**«МЕТОДИКА РЕАЛИЗАЦИИ ПРОЕКТА ПО
ИЗГОТОВЛЕНИЮ ИЗДЕЛИЯ ИЗ СПИЛА
ДРЕВЕСИНЫ КАК ЦЕЛОСТНОГО ПРОЦЕССА» .**

Работу выполнил: учитель технологии Белкина Лидия
Константиновна

Руководитель: преподаватель КОСОО АППО СПб
Князева Инна Владимировна

Санкт-Петербург
2017г.

Проект «Забавный медальон»



Проблема - что подарить маме?

В нашем городе гуляя (очень хорошо иметь с собой бензопилу). Во многих садах и парках в т.ч. ландшафтного дизайна, садовники особенно весной и осенью, производят обрезку сучьев и спил не здоровых и плотно растущих насаждений. Порубочные остатки они обычно складывают не далеко от дорожек, по которым мы гуляем. Можно попросить небольшие подходящие по размеру и породе куски древесины для дальнейшего использования их в качестве сырья на уроках технологии (медальоны, разделочные доски, подставки под горячее, панно). Все это подходит под понятие – подарок.

Цель :

Повышение мотивации личносно значимых компетенций на предмете технология через проект «Забавные медальоны». Повышение интереса учащихся к различным техникам технологического образования.

Задачи:

- Изучить методику реализации проектной деятельности на уроках технологии, на примере раздела «Технология обработки конструкционных материалов» на примере «Забавный медальон»;
- Раскрыть сущность проектной деятельности учащихся;
- Изучить литературу по проблеме исследования;
- Разработать материал проекта по изготовлению предметов интерьера при изучении раздела «Технология обработки конструкционных материалов»;
- Определить удовлетворенность продуктом проектной деятельности потенциальных потребителей;

Выбор сырья (исследование)

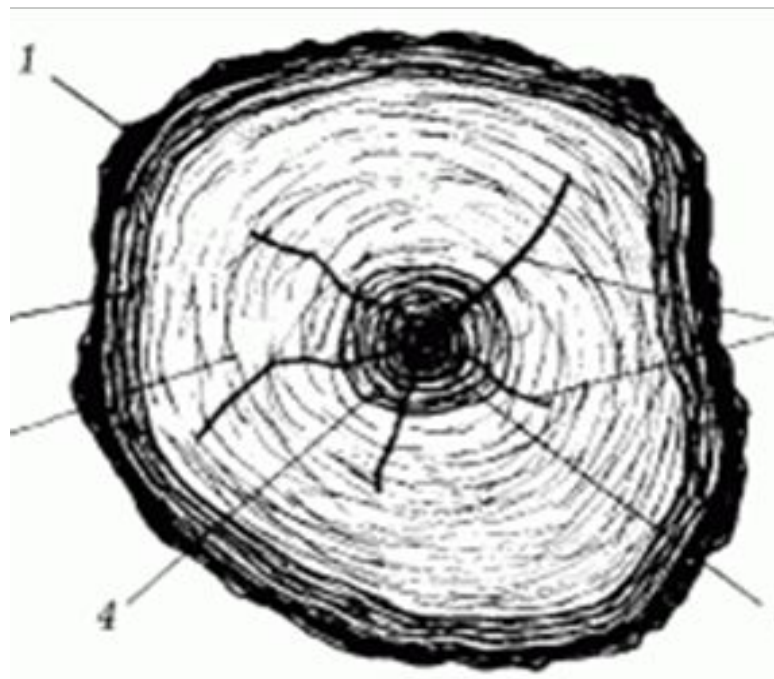


Береза – древесина светлая, почти белая. Годичные кольца на спиле неразборчивы, значит, мы сможем нанести любой рисунок. Древесина не слишком твердая, хорошо поддается обработке, отличается высокой стойкостью к раскалыванию. Недостаток - восприимчивость к влаге. Наш спил может покоробить или загнить.

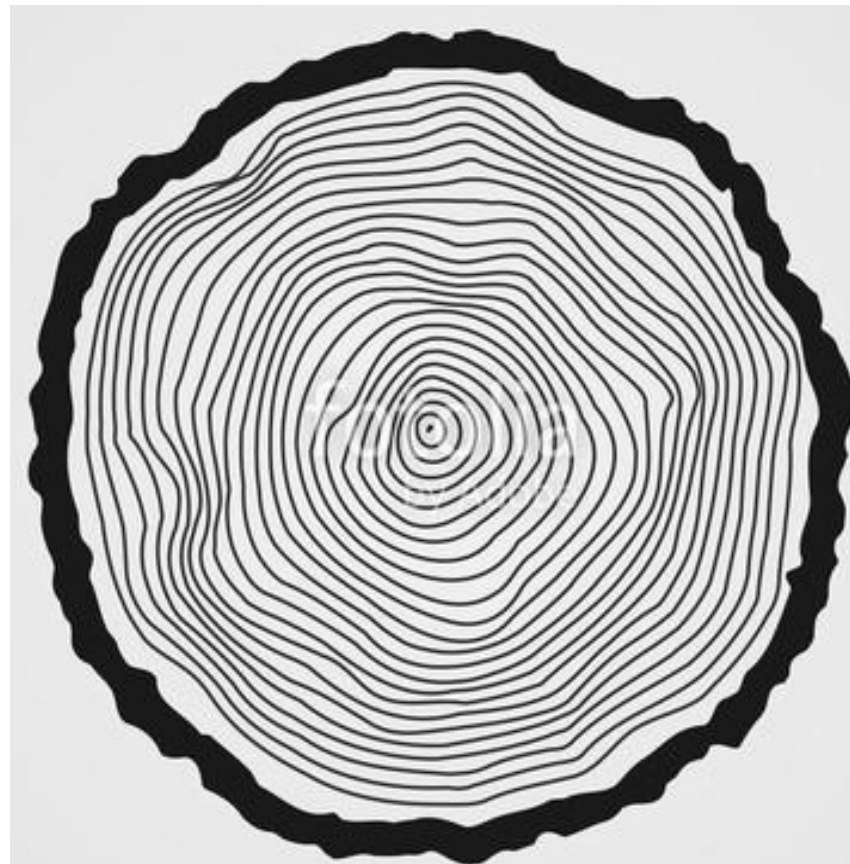
Спилы



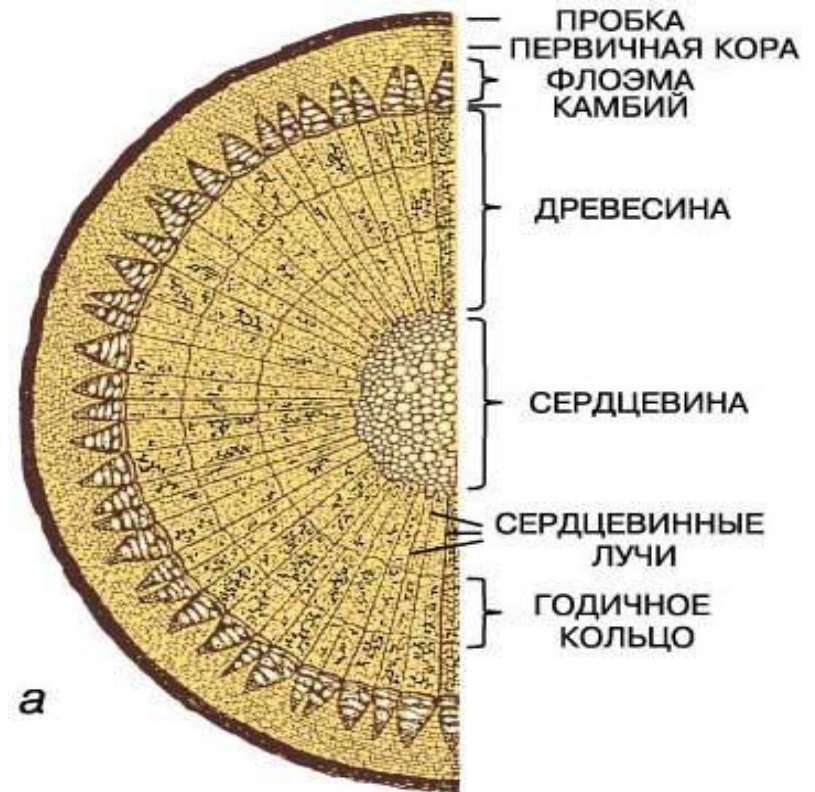
Кольца спила



Ольха – цвет древесины яркий. Ольха практически не поддается загниванию. Она не впитывает запахи. При сушке практически имеет незначительное коробление. Хорошо склеивается, режется, полируется, окрашивается. Материал легкий, мягкий, среднеусыхающий.



Сосна – цвет бледновато - желтый. Древесина прочная, легкая, удобная в обработке. Из-за содержания смолы – стойкая к гниению и воздействию атмосферных осадков. Практически не коробится при сушке. Недостаточно хорошо отделяется и окрашивается. Выделяет смолу даже после покрытия краской или лаком.



Выбор и проработка лучшей идеи:

- В окончательном варианте мы выбрали изготовление медальона из спилов ольхи.
- Несмотря на схожие параметры с березой, у ольхи влагостойкость выше, что важно при нашей технологической обработке.
- Качество изготовления у ольхи выше, т.к. сосна выделяет смолу, а береза сильно впитывает влагу(тех. процесс может затянуться.)
- Сравнительно небольшое количество цветов в отделке не перегружает изделие и создаёт определённый (праздничный) образ, который в сочетании с другими видами декора не нарушит целостность композиции.
- Использование в качестве отделки ярких красок украшают наше изделие, и придаёт ему неповторимый образ.

Наносим эскиз и начинаем роспись



Последние этапы работы

- Наносим последний слой. Даем полностью высохнуть медальону
- Покрываем лаком готовый медальон



Расчет себестоимости.

Рыночная цена аналогичного изделия составляет от 1800 руб.

Экономия: $Эк = С_m - С_{св}$

$Эк = 1800 - 232,96 = 1567,04$ руб.

№ п/п	Статья затрат	Сумма (руб.)
1	Сырье, основные и вспомогательные материалы	162, 80руб.
2	Расчетный износ инструментов и принадлежностей	57,8 руб.
4	Расход электроэнергии	12,36 руб.
	Итого: 232,96 руб.	

Вывод:

- Исследования рынка показали, что изделия, выполненные в единственном экземпляре с большим количеством ручных работ, стоят от 1800 рублей и выше в зависимости от тщательности исполнения и амбиций автора. Таким образом, себестоимость изделия значительно ниже возможной цены реализации.
- Следует отметить, что в себестоимость не включена заработная плата и авторское вознаграждение за разработку и изготовление изделия, так как оно полностью выполнено учениками.

По сути, наше изделие является утилизацией отходов, которые бы сжигались или уничтожались бы другим способом, если бы мы не взяли их в технологический процесс.



в процессе использования изделие не выделяет вредных веществ в окружающую среду и не загрязняет атмосферу.



Источники информации:

- Субботина, Н.М. Исследовательские проекты в практике школы/ Н.М. Субботина// Библиотека журналов «ДШ» . - № 7. - 2008. С. 110-121.
- Махмутова Х.И Роспись по дереву. -- М.: Просвещение, 2004
- Сасова И.А., Павлова М.Б., Шарутина А.Ю., Гуревич М.И. / Под ред. Сасовой И.А. Технология. Технологии ведения дома. 7 класс
Издательский центр ВЕНТАНА-ГРА Ф 2015-<http://vgf.ru/tehnS>
- <http://spilcenter.com/products/category/-спилы>.
- http://studbooks.net/668320/kulturologiya/rospis_derevu_istoriya_vozniknoveniya_vidy_ropisi_aktualnost-история росписи по дереву.
- <https://www.komus.ru/search?q=&text=%D0%B3%D1%83%D0%B0%D1%88%D1%8C&sort=relevance&listingMode=PLAIN&page=2> –гуашь.