



# «Компьютерные сети»

Учитель МАОУ «Лицей»  
г. Реутов Сычев И.С.

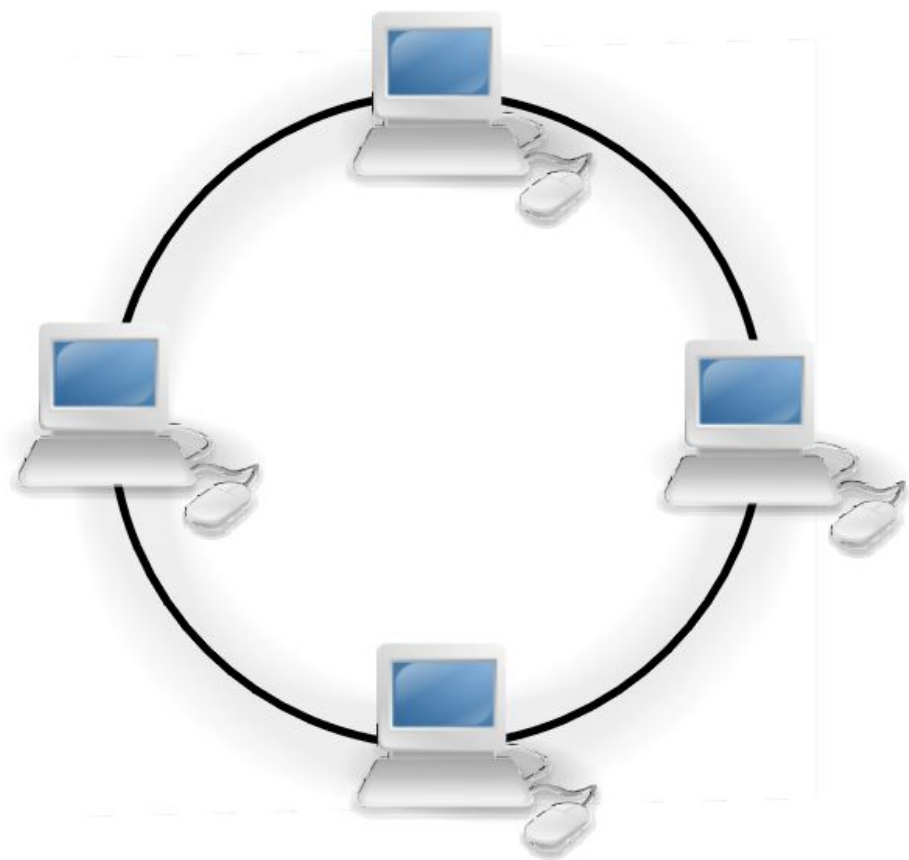
# Топология сетей.

- С общей шиной



# Топология сетей.

- Кольцевая

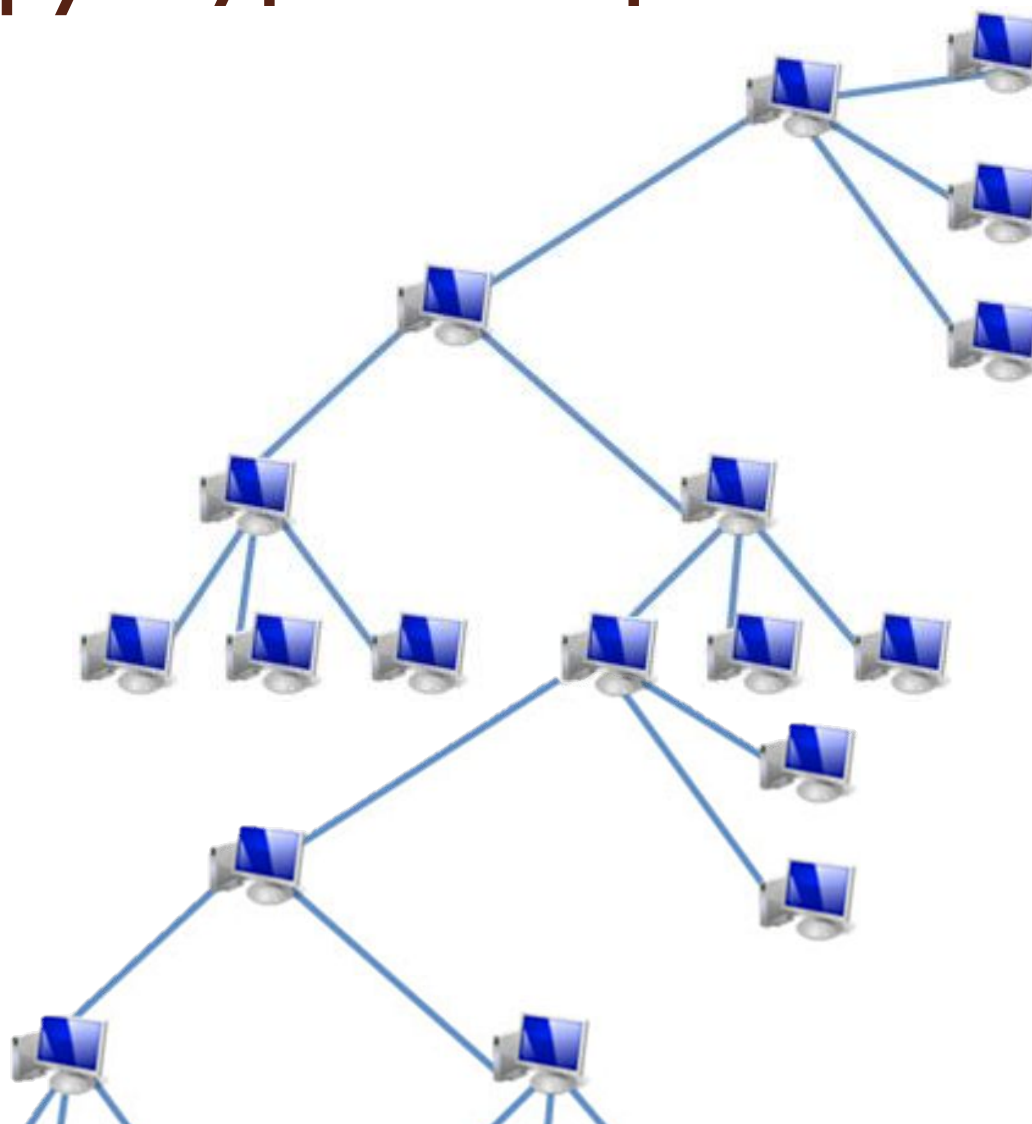


# Топология сетей.

- Звезда



# Структура интернет



# Сетевые протоколы

**Протокол передачи данных** — набор соглашений интерфейса логического уровня, которые определяют обмен данными между различными программами.

# IP адрес

уникальный сетевой адрес узла в компьютерной сети, построенной по протоколу IP.

В 4-й версии IP-адрес представляет собой 32битное число. Удобной формой записи IP-адреса является запись в виде четырёх десятичных чисел значением от 0 до 255, разделённых точками,

например, ***192.168.0.3***

В 6-й версии IP-адрес является 128битным. Внутри адреса разделителем является двоеточие

**(2001:0db8:85a3:0000:0000:8a2e:0370:7334).**

# DNS - адресация

- *Domain Name System* — система доменных имён

<http://info.narod.ru>

<ftp://download.yandex.ru>

<http://www.internet.taba.ru>



# Национальные и другие домены

ru, su, рф	Россия
de	Германия
eu	Европейский союз
us	США
Aero	Авиация
Com	Коммерческие организации
Net	Некоммерческие организации
Gov	Правительства
edu	Образование