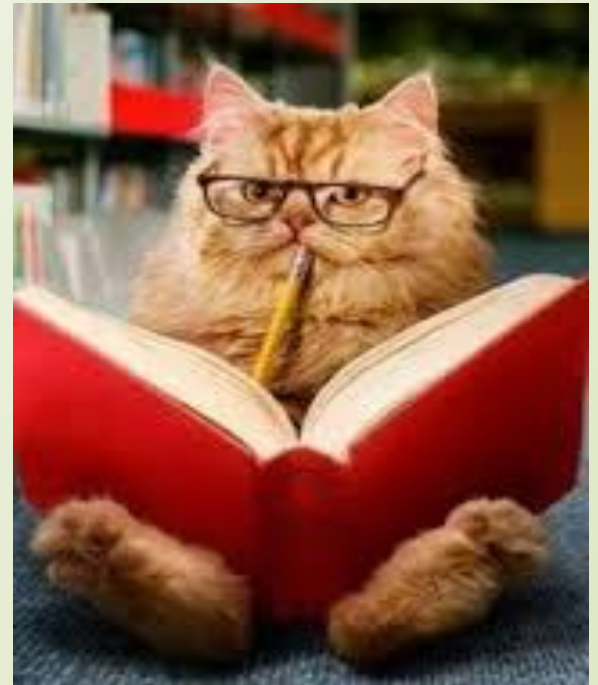


**Презентация к уроку
русского языка
в 5 классе на тему:**

**«Разряды имён
прилагательных».**

**Учитель русского языка
и литературы Сулова Вера Дмитриевна.**

РАЗРЯДЫ ПРИЛАГАТЕЛЬНЫХ ПО ЗНАЧЕНИЮ



Самостоятельная часть речи

Обозначает предмет

Изменяется по родам (в ед.числе), числам, падежам

Имена прилагательные согласуются с существительным, к которому относятся.

Например:
весенний денёк,
сильный дождь

Вопросы:
какой?
чей?

Разряд - постоянный признак прилагательных.

В предложении имена прилагательные бывают определением или сказуемым.

Начальная форма:
им.
падеж,
муж. род.,
ед. число

Разряды прилагательных по значению


Качественные

Относительные

Притяжательные



Качественные прилагательные



Отвечают на вопросы какой?
каков?

Обозначают признаки, которые
могут быть выражены у предмета
в большей или меньшей
степени: цвет, вкус,
температуру, внешний вид,
внутренние качества


Признаки качественных прилагательных

✦ Могут быть полными или краткими

Например,
забавные,
забавны



каче
гате



**Качественные
прилагательные
образуют степени
сравнения:**

Сравнительную

- Она показывает, что предмет обладает качеством, по которому он сравнивается, в большей или меньшей степени, чем другой предмет.

Выш**е** (простая форма),

бол**ее** высокий
(составная форма)

Превосходную

- Она показывает, что предмет превосходит по сравниваемому качеству все другие предметы.

Высоч**айш**ий (простая форма) – **САМЫЙ** высокий (составная форма)

Примеры степеней сравнения:



**Красивая
роза**



**Эта роза
красивее**



**Эта роза
красивейшая**

Качественные прилагательные

- ✦ Сочетаются с наречием очень
Например, очень вкусные (овощи)



е при

Качественные прилагательные

★ Служат для образований наречий на -о, -е

Например, забавный - забавно



при

Качественные прилагательные



Могут иметь антонимы

Например, весёлый – невесёлый, грустный



Качественные прилагательные



Имеют уменьшительно – ласкательную
Форму

Например, тонкая – тоненькая (рябина)



Качественные прилагательные

★ При помощи суффиксов -от-, -изн-, -ость образуют отвлечённые существительные

Например, доброта, белизна, мудрость



ные при

Проверяем себя.

Докажите, что данные прилагательные являются качественными:

□ удобный



□ дорогое



□ красивая





Относительные прилагательные



Отвечают на
вопрос какой?

Обозначают признак не
прямо, а через его
отношение к чему-нибудь

Относительные прилагательные

**Могут
указывать на
МАТЕРИАЛ**

**Глиняный
горшок –
горшок из
глины**



Относительные прилагательные

**Могут
указывать
на ВРЕМЯ**

**Весенний
день – день
весной**



Относительные прилагательные

**Могут
указывать
на МЕСТО**

**Пришкольный
участок –
участок при
школе**



Относительные прилагательные

**Могут
указывать на
количество**

**Двухэтажный
дом – дом в
два этажа**



Относительные прилагательные

**Могут
указывать на
назначение**

**Волейбольный
мяч – мяч для
волейбола**



Проверяем себя.

Образуйте прилагательные от выделенных существительных, докажите, что они относительные.

- Люстра из **хрусталя**
- Статуэтка из **фарфора**
- Дождь в **апреле**
- День **осени**
- Прогулка **утром**



Притяжательные прилагательные

Отвечают на
вопрос чей?
чья? чьё? чьи?

Обозначают
принадлежность кому-
нибудь: животному,
человеку.

Притяжательные прилагательные



**Волчьи
зубы**



**Маминны
сапоги**

ЖАТЕЛ ЬНЫЕ ПРИЛА



(Кому принадлежит?)

Альбом чей?

Бабушкин альбом

льные пр

Притяжательные прилагательные

Образуйте от
существительных
прилагательные с
помощью
суффиксов -ин-, -
ын-, -ов-, -ий, -ск-



очки бабушки

ХВОСТ ЛИСЫ

перчатки боксёра

нора барсука

Притяжательные прилагательные, образованные от собственных существительных, пишутся с прописной буквы.

Например, альбом Ирины – Иринин альбом
В притяжательных прилагательных на –ий окончание – нулевое, а –ий является суффиксом.

Сравните:

им. п.: лисий (-ий - суффикс),
род. п.: лисьего (-его - окончание)

Относительные, притяжательные прилагательные приобретают качественное значение, если употребляются в переносном значении.

Сравните:

Волчий хвост – притяжательное (-ий -суффикс)

Волчий аппетит – качественное (-ий -окончание)

Медвежий след - притяжательное (-ий -суффикс)

Медвежий угол - качественное (-ий -окончание)

Каменный дом – относительное

Каменное сердце – качественное

Проверяем себя.

Определи разряды
прилагательных.

Вкусная малина

?



Вкусная малина

**Малина вкуснее,
вкуснейшая,
очень вкусная –
качественное**



Серебряное кольцо

?



Серебряное кольцо

**Кольцо из серебра –
серебряное –
относительное**



ЛИСИЙ ХВОСТ

?



Лисий хвост

Хвост (чей?)
лисий -
притяжательное



КИСЛЫЙ ЛИМОН

?



Кислый лимон

**лимон кислее,
кисленький,
очень кислый -
качественное**



Бабушкина
шаль

?



**БАБУШКИНА
ШАЛЬ**

**Шаль (чьа?)
бабушкина -
притяжательное**



Кирпичный ДОМ

?



Кирпичны й дом

Дом из кирпича -
относительное
(указывает на
материал)



Проверяем себя.

1. Сколько разрядов у прилагательных?

У прилагательных три разряда :
качественные, относительные,
притяжательные.

Проверяем себя.

**2. Разряд – это
постоянный или
непостоянный признак?**

Разряд – это постоянный
признак прилагательного.

Проверяем себя.

3. Найдите «лишнее» по разряду прилагательное и докажите, почему оно «лишнее»

великий

холодный

железный

белый

Галинина

барсучья

лунная

щучья

Проверяем себя.

4. Запишите текст, вставляя вместо точек прилагательные. Укажите их разряд. Подчеркните как члены предложения.

- На солнце нельзя было взглянуть.
потоками оно лилось с вершины. По
небу плыли облака, словно кучи снега.
ветерки свежи. Перед домом лопнули почки
на тополях. В саду из разогретой
земли лезла травка, весь луг
подернулся и звёздочками.

Проверяем себя.

5. Найдите грамматические ошибки и запишите предложения в исправленном виде.

- Для неподготовленного ученика урок длится более длиннее.
- Володя выбрал более кратчайший путь.
- Его считали самым талантливейшим шахматистом.
- Шипулин является наиболее известнейшим биатлонистом.

Проверяем себя.

6. Среди данных пар картинок укажите ту, к которой можно применить данное сочетание слов как притяжательное прил.+ сущ.



ВОРОНЬЕ
ГНЕЗДО

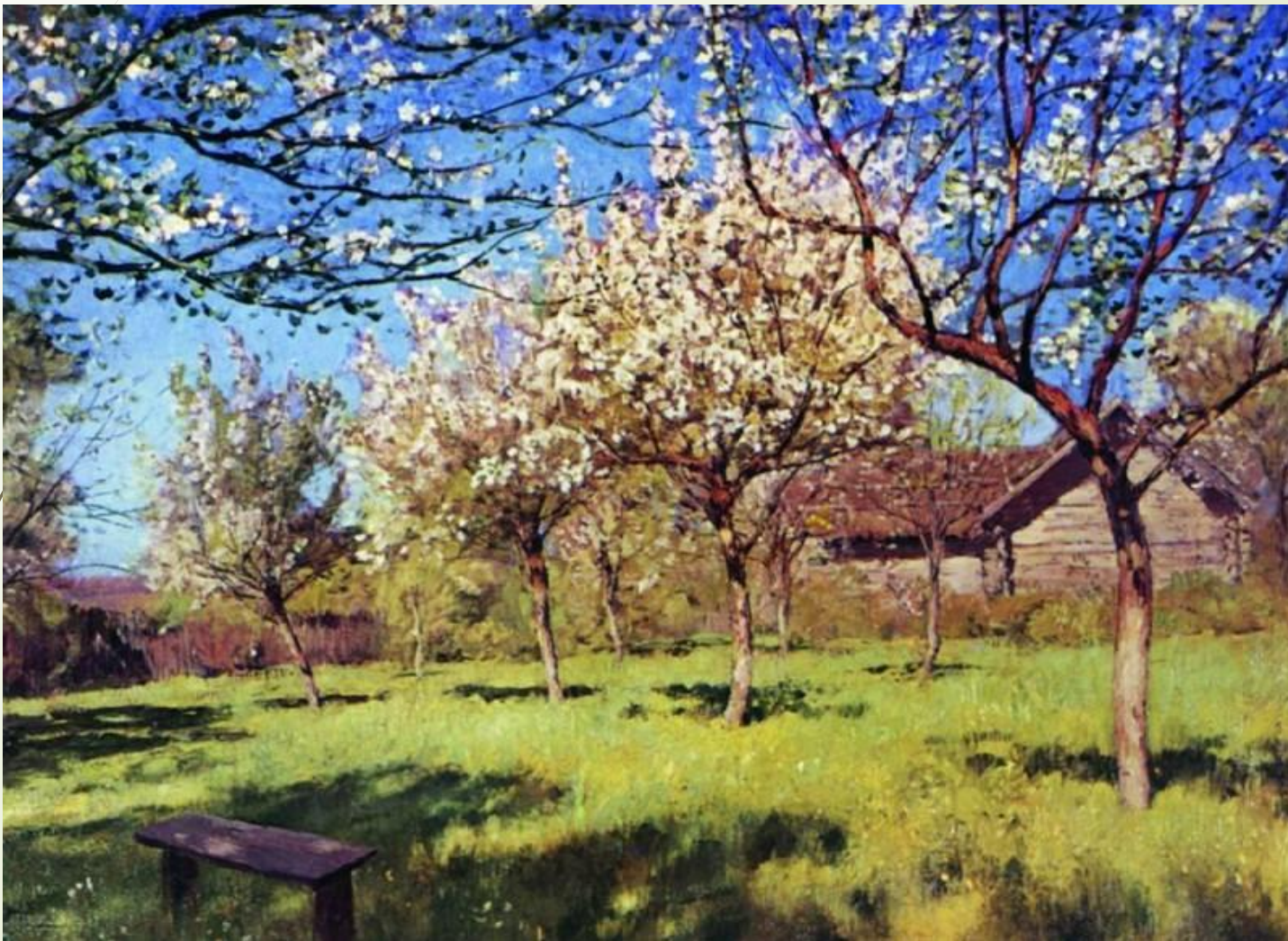
Проверяем себя.


7. Среди данных пар картинок укажите ту, к которой можно применить данное сочетание слов как притяжательное прил.+ сущ.



Медвежий след-
медвежий угол
(захолустье)

Картина Исаака Левитана «Цветущие яблони»





Рассмотрите пейзаж ,ответьте на вопросы:

- Что изображено на картине?
- Почему картина называется «Цветущие яблони»?
- Какие краски подобрал Левитан?
- Подберите имена прилагательные, характеризующие предметы изображённые на картине (небо, земля деревья...)
- Определите разряд прилагательных



**Спасибо
за
внимание!**