



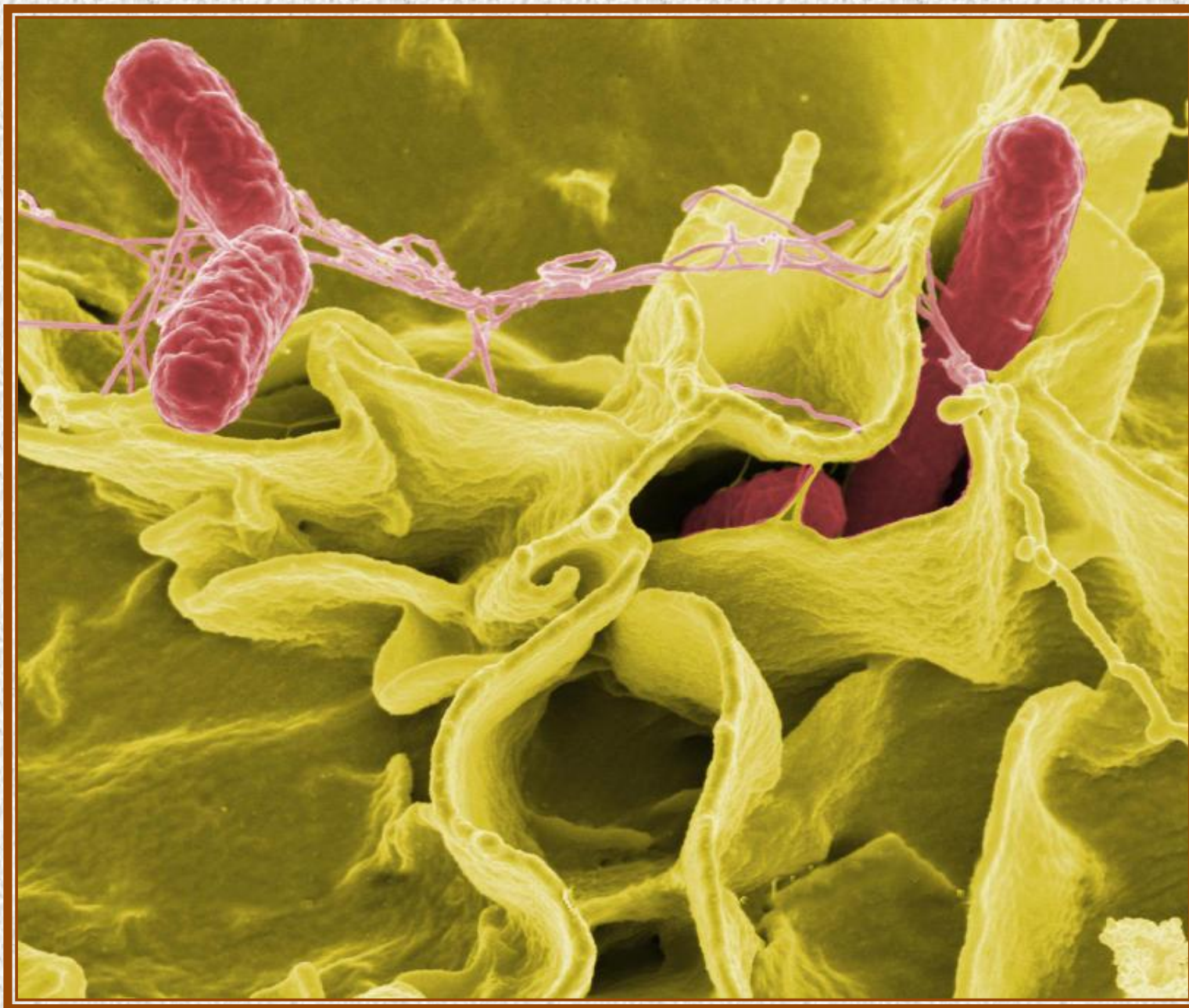
SALMONELLA

*Автор: Ермолаева Татьяна Валерьевна, учитель технологии
МОУ Ивняковской СШ ЯМР*



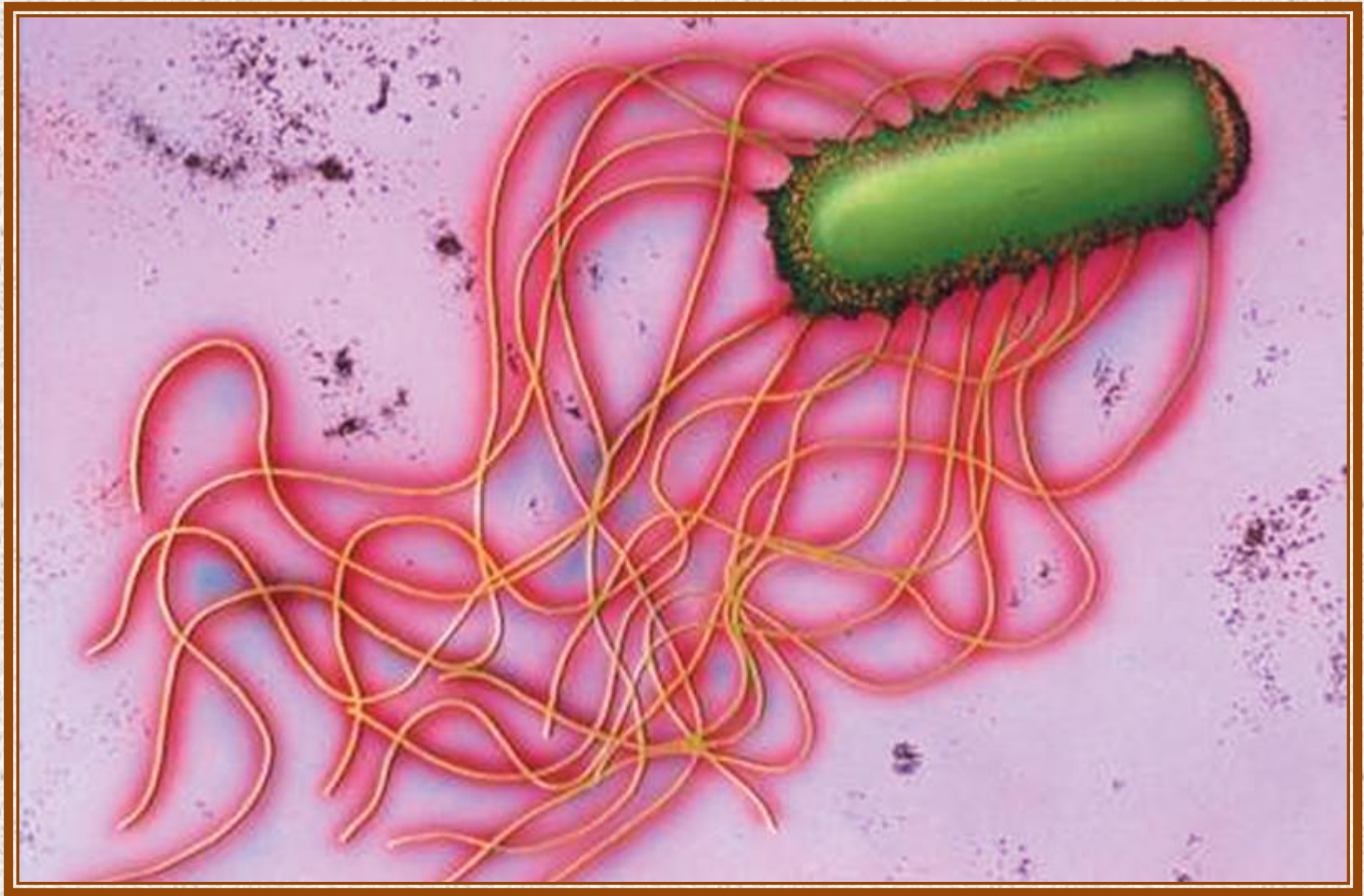
*Сальмонеллёз?
Что это за зверь?*

Сальмонеллез - это острая инфекция,



*которая
распрост
раняется
в
кишечник
е человека
и
животног
о, когда в
организм
попадают
ее
возбудите
ли -
бактерии
сальмонел
лы.*

Сальмонеллы - это палочкообразные, бактерии.



*Они устойчивы к внешней среде и некоторым видам антибиотиков.
При низкой плюсовой температуре сохраняют способность быстро
размножаться.*

Food Poisoning

Food Poisoning



Сальмонеллы попадают в организм человека с помощью продуктов - носителей. Главным опасным продуктом, с помощью которого происходит заражение кишечника - это мясо, а также колбасные изделия, молочные продукты (молоко, кефир, сливочное масло), яйца, вода из под крана, а также при купании в грязной воде.

Симптомы сальмонеллеза

Желудочно-кишечная форма выражена диареей и рвотой. Свойственно резкое повышение температуры, боли в голове, мышцах. Могут появляться судороги, организм начинает знобить, возникает сильное недомогание. Для борьбы с этой инфекцией организму понадобится неделя.



Профилактика заболевания



Чтобы не заразиться бактериями сальмонеллы, необходимо соблюдать санитарно - гигиенические требования. Нельзя пить воду из-под крана, есть сырые яйца, мясо. Перед употреблением продукты должны пройти термическую обработку.



Как лечить сальмонеллез?

При заболевании сальмонеллезом нужно срочное промывание желудка во избежание интоксикации организма. После данной процедуры следует давать заболевшему горячую и сладкую воду. Вызвать скорую помощь.



Будьте здоровы

