

МБОУ «Карагайская СОШ № 2»



Всероссийская проверочная работа по биологии

**5 класс, 8 вариант,
УМК любой**

***Подготовила:
Трефилова Раиса Поликарповна,
учитель биологии***

**Карагай -
2017**

Инструкция к выполнению заданий

- На выполнение работы по биологии даётся 45 минут. Работа включает в себя 8 заданий.
- Ответы на задания запишите в поля ответов в тексте работы. В случае записи неверного ответа зачеркните его и запишите рядом новый.
- При выполнении работы не разрешается пользоваться учебником, рабочими тетрадями и другими справочными материалами.
- При необходимости можно пользоваться черновиком. Записи в черновике проверяться и оцениваться не будут. Для выполнения задания 3 используйте линейку и карандаш.
- Советуем выполнять задания в том порядке, в котором они даны. В целях экономии времени пропускайте задание, которое не удаётся выполнить сразу, и переходите к следующему. Если после выполнения всей работы у Вас останется время, то Вы сможете вернуться к пропущенным заданиям.

Задание 1

Рассмотрите изображение калины обыкновенной и выполните задания.

1.1. Покажите стрелками и подпишите на рисунке стебель, лист, цветок (соцветие) и плод калины обыкновенной.

1.2. Из какого органа растения после опыления насекомыми образуются плоды?

Ответ: _____



Задание 1



1.3. В приведённом ниже списке названы органы растения. Все они, за исключением одного, обеспечивают питание и рост организма. Выпишите название органа растения, который «выпадает» из общего ряда и выполняет другую функцию. Объясните свой выбор.

Лист, стебель, плод, корень.

Ответ:

Задание 2

В процессе жизни растение калина увеличивает свои размеры. Найдите в приведённом списке и запишите название этого процесса.

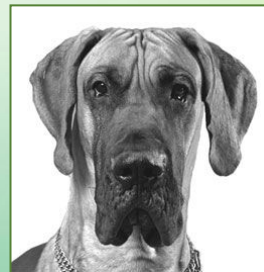
Дыхание, раздражимость, рост, питание, размножение.

Ответ: _____







Задание 3


Рассмотрите изображение и опишите внешнее строение собаки породы немецкий дог по следующему плану: окрас тела собаки, форма головы, форма ушей.



А - Окрас

1) однотонный 	2) пятнистый (два и более пятна) 
3) чепрачный (одно пятно) 	4) подпалый 

Б - Форма головы

1) клинообразная 	2) скуластая 
3) грубая с выпуклым лбом, вздернутой и короткой мордой 	4) легкая, с плоским лбом, слабо выраженным переходом ото лба к морде 

В - Форма ушей

1) стоячие 	2) полустоячие 	3) развешенные 
4) висячие 	5) сближенные 	6) сильно укороченные 

Запишите в таблицу номера выбранных ответов под соответствующими буквами:

А	Б	В

Задание 4

Яблоня – плодородное дерево, произрастающее в средней полосе России. Разные органы этого растения могут использоваться человеком, например, при разведении костра для копчения рыбы (А), а также при производстве соков (Б). Запишите названия органов растения, которые исп



А _____



Б _____

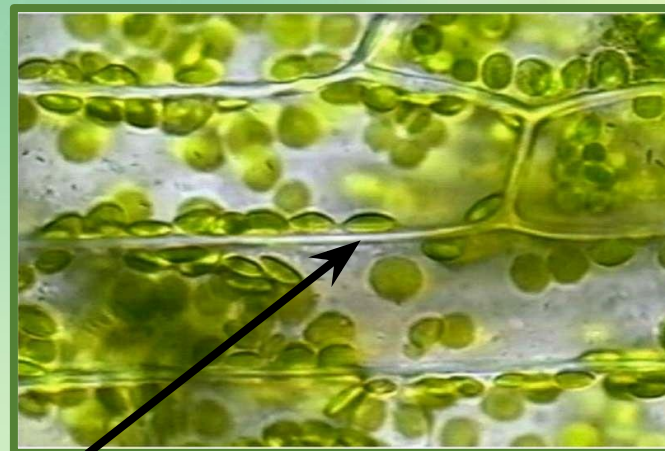
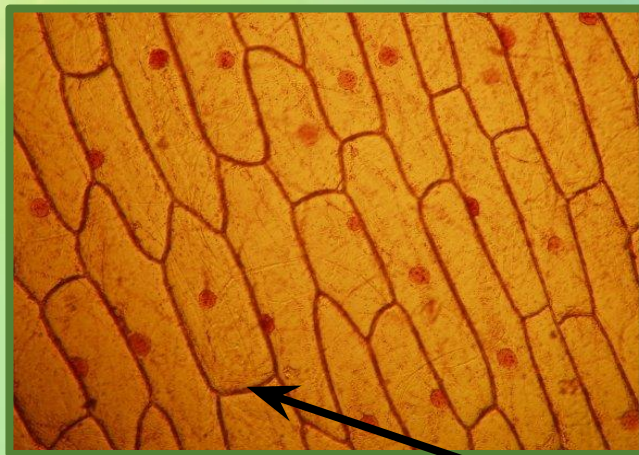
Задание 5

Ученик рассматривал микрофотографии кожицы лука (1) и листа элодеи (2).

Что на этих микрофотографиях он обозначил буквой А?

1

2



А

Ответ: _____

Задание 6

Выберите из предложенного списка и вставьте в текст пропущенные слова, используя для этого их цифровые обозначения. Впишите номера выбранных слов на место пропусков в тексте.

БАКТЕРИИ

Бактерии в основном одноклеточные организмы. При неблагоприятных условиях они могут образовывать _____ (А). Многие бактерии имеют _____ (Б), с помощью которых они передвигаются. Наследственная информация у _____ этих микроорганизмов хранится в виде _____ (В).

Список слов:

- | | | |
|----------|---------------------|---------------|
| 1) Ядро | 2) ядерное вещество | 3) ложноножка |
| 4) Спора | 5) жгутик | 6) циста |

Запишите в таблицу выбранные цифры под соответствующими буквами.

А	Б	В

Задание 7

7.1. Используя приведённую ниже таблицу, ответьте на вопросы.

Минимальные температуры для прорастания семян и появления всходов растений при посадке в грунт

Растения	Минимальная температура, °С	
	Прорастание семян	Появление всходов
Петрушка	2–3	4–5
Хлопчатник	12–14	14–15
Томат (помидор)	12–15	25–27
Кукуруза	8–10	10–11

Какое растение самое холодоустойчивое?

Ответ:

Какое растение не даст всходов, если почва не прогреется до температуры 25 °С?

Ответ:

Задание 7

7.2. Ниже приведены фотографии растений, указанных в таблице. Подпишите под каждой фотографией название соответствующего растения.



А _____
Г _____

Б _____

В _____

Задание 7

7.3. Из этих растений производят продукты питания и ткани. Под каждой из приведённых ниже фотографий подпишите название соответствующего растения, которое используют в каждом случае.



А _____



Б _____



В _____

Задание 8

Прочитайте текст и выполните задания

- (1) Зелёный мох кукушкин лён встречается обычно в тех местах леса, где высокая увлажнённость почвы.
- (2) Кукушкин лён образует заросли мягкой травы, в которой любят прятаться змеи.
- (3) Листья растения плотно прикреплены к стеблю, образуя единый листостебельный побег.
- (4) От нижней части стебля отходят ризоиды – примитивные аналоги корней.
- (5) На верхушке побега образуется коробочка со спорами, напоминающая кукушку.
- (6) Мох способен впитывать воды примерно в семь раз больше собственного веса.

8.1. В каких предложениях текста описываются особенности строения растения кукушкин лён? Запишите номера выбранных предложений.

Ответ: _____

Задание 8

Сделайте описание лиственницы обыкновенной по следующему плану.

А) В сравнении с мхом лиственница древесное/травянистое растение.

Ответ: _____


Б) Что представляют собой листья лиственницы?

Ответ: _____

В) Где у лиственницы образуются и развиваются семена?

Ответ:





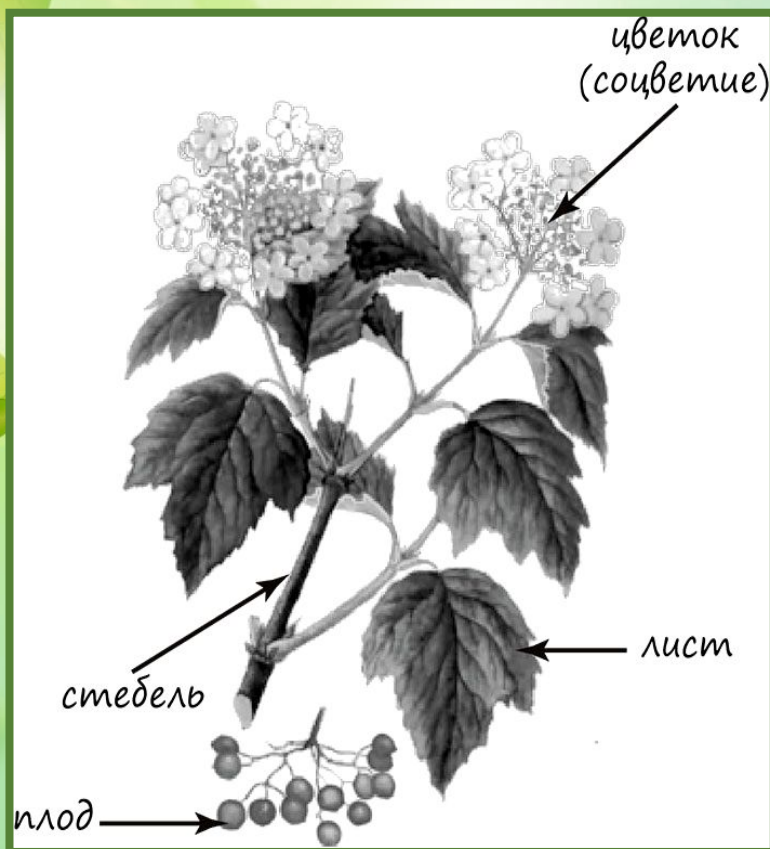
Система оценивания проверочной работы

- **Правильный ответ на каждое из заданий 1.2, 2, 4 и 5 оценивается 1 баллом.**
- **Полный правильный ответ на каждое из заданий 3, 6, 7.2, 7.3, 8.1 оценивается 2 баллами.**
- **Если в ответе допущена одна ошибка (в том числе написана лишняя цифра или не написана одна необходимая цифра), выставляется 1 балл; если допущено две или более ошибки – 0 баллов.**

ОТВЕТЫ

Номер задания	Правильный ответ
1.2	цветок
2	рост
3	112
4	А – стебель/ствол ветви ; Б – плод, яблоко
5	клеточную стенку/оболочку клетки
6	452
7.2	А) томат (помидор); Б) кукуруза; В) хлопчатник; Г) петрушка
7.3	А) кукуруза/хлопчатник; Б) хлопчатник; В) томат (помидор)
8.1	345 (в любой последовательности)

Ответ на задание 1.1.



Содержание верного ответа и указания по оцениванию	Баллы
Верно подписаны четыре органа растения	2
Верно подписаны только два-три органа растения	1
Верно подписан только один орган растения. ИЛИ Ответ неправильный	0
Максимальный балл	2

Ответ на задание 1.3.

1.3. В приведённом ниже списке названы органы растения. Все они, за исключением одного, обеспечивают питание и рост организма. Выпишите название органа растения, который «выпадает» из общего ряда и выполняет другую функцию. Объясните свой выбор.

Лист, стебель, плод, корень.

Содержание верного ответа и указания по оцениванию (допускаются иные формулировки ответа, не искажающие его смысла)	Баллы
Правильный ответ должен содержать следующие <u>элементы</u> : 1) <u>название «выпадающего» из логического ряда органа растения</u> : плод; 2) <u>объяснение</u> , например: плод обеспечивает защиту и распространение семян. Объяснение может быть приведено в иной, близкой по смыслу формулировке	
Правильно указан орган растения, дано объяснение	2
Правильно указан только орган растения	1
Орган растения указан неправильно независимо от наличия/отсутствия объяснения. ИЛИ Ответ неправильный	0
<i>Максимальный балл</i>	<i>2</i>

Ответ на задание 7.1.

Содержание верного ответа и указания по оцениванию (допускаются иные формулировки ответа, не искажающие его смысла)	Баллы
Правильный ответ должен содержать <u>ответы на три вопроса</u> : 1) петрушка; 2) томат (помидор); 3) семян хлопчатника и томата (помидора)	
Правильно даны ответы на три вопроса	2
Правильно даны ответы на любые два вопроса	1
Правильно дан ответ только на один любой вопрос. ИЛИ Ответ неправильный	0
<i>Максимальный балл</i>	2

Ответ на задание 8.2.

Содержание верного ответа и указания по оцениванию (допускаются иные формулировки ответа, не искажающие его смысла)	Баллы
Правильный ответ должен содержать <u>описание/признаки по трём пунктам плана</u> : А) древесное (лиственница – древесное растение); Б) хвоинки/иголки; В) в шишках. Элементы описания могут быть приведены в иной, близкой по смыслу формулировке	
Правильно даны ответы по трём пунктам плана	2
Правильно даны ответы по двум любым пунктам плана	1
Правильно дан ответ только по одному любому пункту плана. ИЛИ Ответ неправильный	0
	<i>Максимальный балл</i> 2

Источники информации

- <https://4vpr.ru/5-klass/117-vpr-2017-po-biologii-v-5-klasse.html>
- <http://powerpointstore.com/180-svet-skvoz-listya.html> шаблон презентации
- <http://cdn01.ru/files/users/images/9c/77/9c771988bf38dabf87b3178de7582de4.jpg> калина
- <https://89.img.avito.st/640x480/3688259589.jpg> дрова
- http://wallpaperscraft.ru/image/stakan_sok_yabloki_solominka_belyy_fon_78730_1280x1024.jpg сок
- <http://www.u-lekar.ru/img/listvennica1.jpg> лиственница
- <http://skinlifeld.com/wp-content/uploads/2016/01/647832.jpg> томат
- <http://quadrosol.ru/sites/default/files/89545480.jpg> хлопок
- <http://www.shokoladnica.com.ua/assets/images/novajapapka1/corn%2087868768768.jpg> початок
- http://cookeda.com/wp-content/uploads/2015/05/parsley-164165_640.jpg петрушка
- https://img1.exportersindia.com/product_images/bc-full/dir_65/1926120/sunflower-oil-517509.jpg
масло
- <https://vgastronom.ru/upload/iblock/448/44827eaf8148587b545a56e6eb8b3963.JPG> кетчуп
- <http://kidsinfashion.ru/upload/iblock/13d/13dfaf897bb729c4223a9ed2125fe942.JPG> футболка
- <https://pronedra.ru/uploads/d/qx/1R/qx1RvOH0.ok0.jpg> масло
- <https://scientificrussia.ru/data/auto/material/large-preview-onionst100.jpg> лук
- https://botan.cc/prepod/_bloks/pic/sbypfgz-003.jpg элодея