

# **Всероссийская проверочная работа по биологии**

**5 класс, 9 вариант,  
УМК любой**

**Подготовила:  
Трефилова Раиса Поликарповна,  
учитель биологии,  
МБОУ «Карагайская СОШ № 2»,  
с. Карагай, Пермский край**

**2017**

# Инструкция к выполнению заданий

- На выполнение работы по биологии даётся 45 минут. Работа включает в себя 8 заданий.
- Ответы на задания запишите в поля ответов в тексте работы. В случае записи неверного ответа зачеркните его и запишите рядом новый.
- При выполнении работы не разрешается пользоваться учебником, рабочими тетрадями и другими справочными материалами.
- При необходимости можно пользоваться черновиком. Записи в черновике проверяться и оцениваться не будут. Для выполнения задания 3 используйте линейку и карандаш.
- Советуем выполнять задания в том порядке, в котором они даны. В целях экономии времени пропускайте задание, которое не удаётся выполнить сразу, и переходите к следующему. Если после выполнения всей работы у Вас останется время, то Вы сможете вернуться к пропущенным заданиям.
- *Желаем успеха!*

# Задание 1

Рассмотрите изображение земляники лесной и выполните задания.

1.1. Покажите стрелками и подпишите на рисунке *корень, лист, цветок и плод земляники лесной*.

1.2. Какой орган всасывает воду с растворёнными минеральными солями и обеспечивает почвенное питание земляники?

*Ответ:* \_\_\_\_\_

1.3. В приведённом ниже списке названы органы растения. Все они, за исключением одного, являются его вегетативными органами. Выпишите название того органа растения, который «выпадает» из общего ряда. Объясните свой выбор.

*Цветок, лист, стебель, корень.*

*Ответ:*



# Задание 2

В течение тёплого времени года, когда у земляники лесной уже образовались листья, в них на свету происходит процесс образования глюкозы из углекислого газа и воды. Найдите в приведённом списке и запишите название этого процесса.

*Дыхание, фотосинтез, цветение, рост, плодоношение.*

**Ответ:**



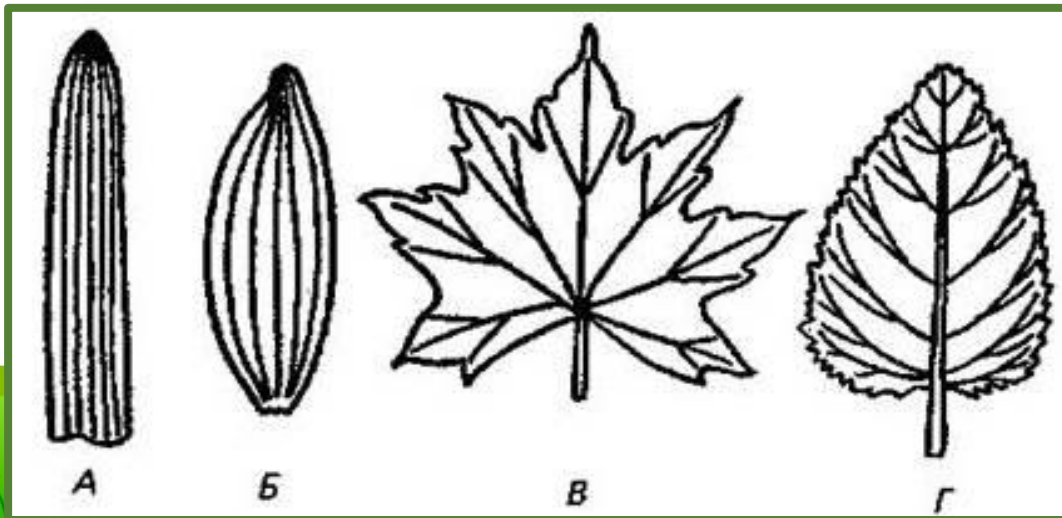
# Задание 3

Рассмотрите изображение и опишите лист осины по следующему плану: тип листа, жилкование листа, форма листа по расчленению листовой пластинки.

## А. Тип листа

- 1) Черешковый
- 2) Сидячий

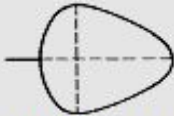


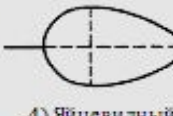
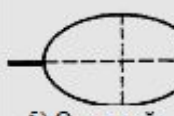
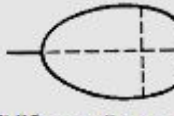
## Б. Жилкование листа



- 1) А - параллельное
- 2) Б - дуговидное
- 3) В - пальчатое
- 4) Г - перисто-сетчатое

# Задание 3

**В. Форма листа по соотношению длины и ширины листовой пластинки (без черешка) и по расположению наиболее широкой части**

Соотношение длины и ширины листа	Наиболее широкая часть		
	ближе к основанию листа	посередине листа	ближе к верхушке листа
1	2	3	4
Длина равна ширине или немного превышает ее	 1) Широкояйцевидный	 2) Округлый	 3) Обратнo-широкояйцевидный
Длина превышает ширину в 1,5–2 раза	 4) Яйцевидный	 5) Овальный	 6) Обратнойяйцевидный



**Запишите в таблицу номера выбранных ответов под соответствующими**

А	Б	В

# Задание 4

Подсолнечник (подсолнух) – травянистое растение, которое часто встречается в огородах. Разные органы этого растения могут использоваться человеком при производстве масла (А), а также на корм скоту (Б). Запишите название органов растения, которые используются в каждом случае.



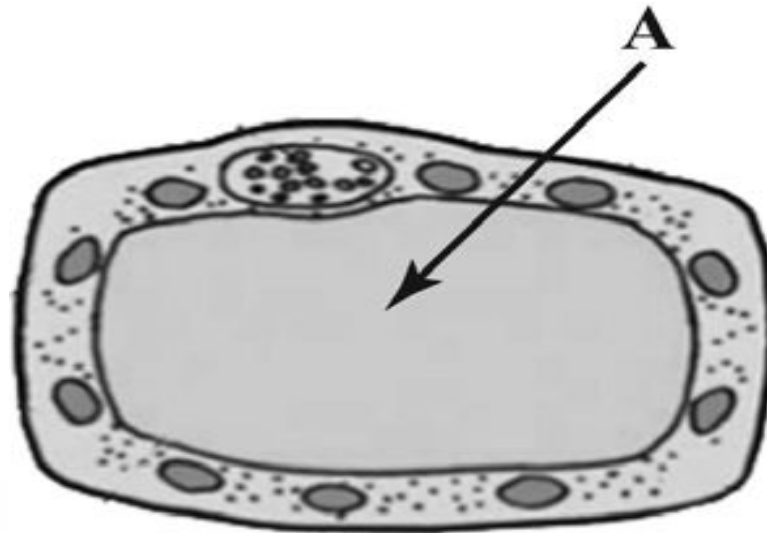
А \_\_\_\_\_



Б \_\_\_\_\_

# Задание 5

Ученик рассматривал под микроскопом поперечный срез листа красной смородины и сделал соответствующий рисунок клетки листа. Что на рисунке он обозначил буквой А?



Ответ: \_\_\_\_\_





# Задание 6

Выберите из предложенного списка и вставьте в текст пропущенные слова, используя для этого их цифровые обозначения. Впишите номера выбранных слов на место пропусков в тексте.

## БЕСПОЗВОНОЧНЫЕ ЖИВОТНЫЕ

Животных, членистое тело которых разделено на голову, грудь и брюшко (или на головогрудь и брюшко), относят к типу \_\_\_\_\_ (А). Среди них встречаются водные и сухопутные животные, такие как ракообразные и паукообразные, а также \_\_\_\_\_ (Б), живущие во всех средах обитания. Важной особенностью животных, принадлежащих к этому типу, является \_\_\_\_\_ (В), играющий роль наружного скелета, и членистые конечности.

Список слов:

- |                       |                     |
|-----------------------|---------------------|
| 1) Насекомые          | 2) Членистоногие    |
| 3) Кольчатые черви    | 4) Хитиновый покров |
| 5) известковый покров | 6) Моллюски         |

Запишите в таблицу выбранные цифры под соответствующим

А	Б	В

# Задание 7

7.1. Используя приведённую ниже таблицу, ответьте на вопросы.

Содержание воды и некоторых органических веществ в

Растения	Содержание, %			
	Вода	Белки	Жиры	Углеводы
Овёс	15,0	13,0	7,0	63,0
Рис	15,0	7,4	0,4	76,4
Арахис	13,4	26,3	43,2	9,9
Кукуруза	13,0	11,6	5,3	78,9

Семена какого растения наиболее богаты белками?

*Ответ:* \_\_\_\_\_

Какое вещество находится в семенах риса и овса в равных долях?

*Ответ:* \_\_\_\_\_

В составе каких двух растений содержится больше всего углеводов?

*Ответ:* \_\_\_\_\_

# Задание 7

7.2. Ниже приведены фотографии указанных в таблице растений. Подпишите под каждой фотографией название соответствующего растения.



А \_\_\_\_\_

Б \_\_\_\_\_

В \_\_\_\_\_

Г \_\_\_\_\_



# Задание 7

7.3. Эти растения человек использует для производства продуктов питания. Под каждой из приведённых ниже фотографий подпишите название соответствующего растения, которое используют в каждом случае.



А \_\_\_\_\_



Б \_\_\_\_\_



В \_\_\_\_\_



# Задание 8

Прочитайте текст и выполните задания.

- (1) Крот – маленький зверёк с чёрным мехом.
  - (2) У него продолговатое крепкое тело и широкие, как лопатки, укороченные передние конечности.
  - (3) Глаза крохотные и ничего не видят, они прикрыты плёнкой; обоняние и осязание развиты очень хорошо.
  - (4) Зимой кроты не впадают в спячку, а передвигаются по глубоким кормовым ходам.
  - (5) Питаются эти животные дождевыми червями, насекомыми и их личинками, пауками.
  - (6) Потомство кроты приносят весной, у самки крота рождается от трёх до семи детёнышей, которые кормятся её молоком.
- 8.1. В каких предложениях текста описываются признаки, на основе которых можно сделать вывод о том, что крот обитает в почве? Запишите номера выбранных предложений.

Ответ: \_\_\_\_\_



# Задание 8

8.2. Сделайте описание ежа обыкновенного по следующему плану.

А) В сравнении с кротом ёж крупнее/мельче

*Ответ:*

---

Б) Какой у ежа покров тела?

*Ответ:*

---

В) Чем ёж питается?

*Ответ:*

---



# ОТВЕТЫ

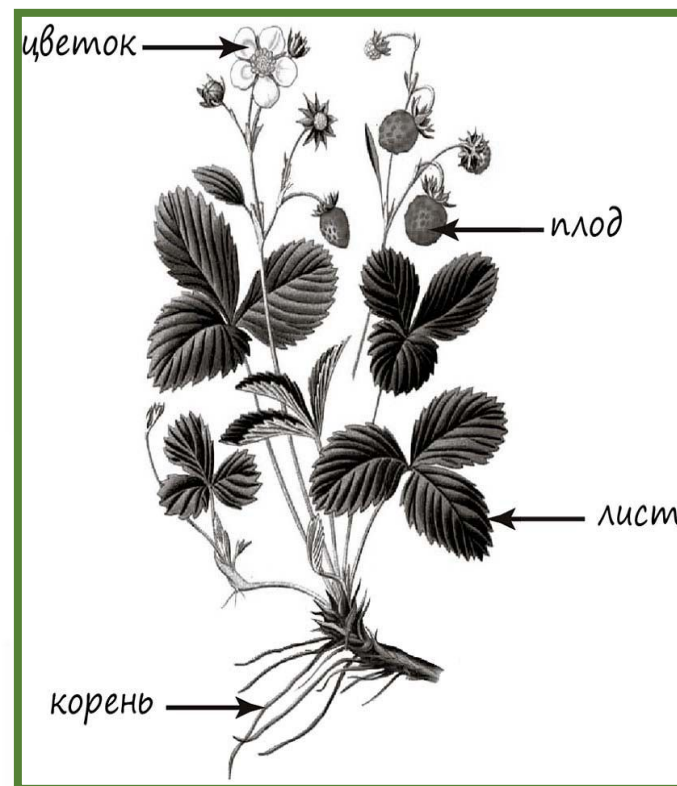
Правильный ответ на каждое из заданий 1.2, 2, 4 и 5 оценивается 1 баллом.

Полный правильный ответ на каждое из заданий 3, 6, 7.2, 7.3, 8.1 оценивается 2 баллами. Если в ответе допущена одна ошибка (в том числе написана лишняя цифра или не написана одна необходимая цифра), выставляется 1 балл; если допущено две или более ошибки – 0 баллов.

Номер задания	Правильный ответ
1.2	корень
2	фотосинтез
3	146
4	А – семена; Б – стебель и листья
5	Вакуоль
6	214
7.2	А) арахис; Б) рис; В) овёс; Г) кукуруза
7.3	А) кукуруза/рис; Б) арахис; В) овёс
8.1	234 (в любой последовательности)

# Ответ к заданию 1.1.

Содержание верного ответа и указания по оцениванию	Баллы
Верно подписаны четыре органа растения	2
Верно подписаны только два-три органа растения	1
Верно подписан только один орган растения. ИЛИ Ответ неправильный	0
<b>Максимальный балл 2</b>	





# Ответ к заданию 1.3.

<b>Содержание верного ответа и указания по оцениванию (допускаются иные формулировки ответа, не искажающие его смысла)</b>	<b>Баллы</b>
<b>Правильный ответ должен содержать следующие элементы:</b> 1) <u>название «выпадающего» из логического ряда органа растения</u> : цветок; 2) <u>объяснение</u> , например: цветок – орган семенного размножения. Объяснение может быть приведено в иной, близкой по смыслу формулировке	
<b>Правильно указан орган растения, дано объяснение</b>	<b>2</b>
<b>Правильно указан только орган растения</b>	<b>1</b>
<b>Орган растения указан неправильно независимо от наличия/отсутствия объяснения. ИЛИ Ответ неправильный</b>	<b>0</b>
<b>Максимальный балл</b>	<b>2</b>

# Ответ к заданию 7.1.

<b>Содержание верного ответа и указания по оцениванию</b> (допускаются иные формулировки ответа, не искажающие его смысла)	<b>Баллы</b>
<b>Правильный ответ должен содержать <u>ответы на три вопроса</u>:</b> 1) семена арахиса; 2) вода; 3) кукурузы и риса	
<b>Правильно даны ответы на три вопроса</b>	<b>2</b>
<b>Правильно даны ответы на любые два вопроса</b>	<b>1</b>
<b>Правильно дан ответ только на один любой вопрос. ИЛИ Ответ неправильный</b>	<b>0</b>
<b>Максимальный балл</b>	<b>2</b>

# Ответ к заданию 8.2.

<b>Содержание верного ответа и указания по оцениванию (допускаются иные формулировки ответа, не искажающие его смысла)</b>	<b>Баллы</b>
<b>Правильный ответ должен содержать <u>описание/признаки по трём пунктам плана</u>:</b> <b>А) крупнее (ёж крупнее крота);</b> <b>Б) иглы;</b> <b>В) насекомые/личинки насекомых/дождевые черви/слизни/лягушки/мелкие птицы. Элементы описания могут быть приведены в иной, близкой по смыслу формулировке</b>	
<b>Правильно даны ответы по трём пунктам плана</b>	<b>2</b>
<b>Правильно даны ответы по двум любым пунктам плана</b>	<b>1</b>
<b>Правильно дан ответ только по одному любому пункту плана.</b>	<b>0</b>
<b>ИЛИ Ответ неправильный</b>	
<b>Максимальный балл</b>	<b>2</b>

# Источники информации

- <https://4vpr.ru/5-klass/117-vpr-2017-po-biologii-v-5-klasse.html>
- <http://powerpointstore.com/179-listya-v-kvadratah.html> шаблон презентации
- <http://spb.ecotopia.ru/wa-data/public/shop/products/31/41/4131/images/3474/3474.970.jpg> земляника
- [http://www.plantarium.ru/dat/plants/0/056/428056\\_50568f6e.jpg](http://www.plantarium.ru/dat/plants/0/056/428056_50568f6e.jpg) осино́вый лист
- <http://tortsnab-msk.ru/wp-content/uploads/2013/10/41660150.jpg> масло
- [http://mytoba.ca/content/uploads/2015/02/BeefCattle\\_Fotolia\\_620-500x323.jpg](http://mytoba.ca/content/uploads/2015/02/BeefCattle_Fotolia_620-500x323.jpg) коровы
- [http://i.ucrazy.ru/files/pics/2015.09/1441813373\\_3.jpg](http://i.ucrazy.ru/files/pics/2015.09/1441813373_3.jpg) арахис
- [http://www.puuuvsoap.com/content/images/thumbs/0000322\\_rice-bran-oil-.jpeg](http://www.puuuvsoap.com/content/images/thumbs/0000322_rice-bran-oil-.jpeg) рис
- <http://tips-ua.com/img/3/9/3936cf1243d57d393f69f91ab12a0120.jpeg> овёс
- <http://www.shokoladnica.com.ua/assets/images/novajapapka1/corn%2087868768768.jpg> початок
- <https://smak72.ru/wa-data/public/shop/products/97/30/3097/images/1234/1234.750x0.jpg> крахмал
- [http://produktovik.ru/photo/price/photo\\_2997.jpg](http://produktovik.ru/photo/price/photo_2997.jpg) козинаки
- [https://ozon-st.cdn.ngenix.net/multimedia/audio\\_cd\\_covers/1020989769.jpg](https://ozon-st.cdn.ngenix.net/multimedia/audio_cd_covers/1020989769.jpg) геркулес
- <https://wallbox.ru/wallpapers/main/201616/36dede091eefb63.jpg> ежик

