

# **Всероссийская проверочная работа по биологии**

**5 класс, УМК любой, вариант 13**

*Подготовила:  
Трефилова Раиса Поликарповна,  
учитель биологии,  
МБОУ «Карагайская СОШ № 2»,  
с. Карагай, Пермский край*



# Инструкция к выполнению заданий

- На выполнение работы по биологии даётся 45 минут. Работа включает в себя 8 заданий.
- Ответы на задания запишите в поля ответов в тексте работы. В случае записи неверного ответа зачеркните его и запишите рядом новый.
- При выполнении работы не разрешается пользоваться учебником, рабочими тетрадями и другими справочными материалами.
- При необходимости можно пользоваться черновиком. Записи в черновике проверяться и оцениваться не будут. Для выполнения задания 3 используйте линейку и карандаш.
- Советуем выполнять задания в том порядке, в котором они даны. В целях экономии времени пропускайте задание, которое не удаётся выполнить сразу, и переходите к следующему. Если после выполнения всей работы у Вас останется время, то Вы сможете вернуться к пропущенным заданиям.
- *Желаем успеха!*

# Задание 1

**Рассмотрите изображение ириса и выполните задания.**

- 1.1. Покажите стрелками и подпишите на рисунке, *корень, корневище, цветок и лист ириса.*
- 1.2. В каком органе ириса происходит запасание питательных веществ?

**Ответ:** \_\_\_\_\_

- 1.3. В приведённом ниже списке названы органы ириса. Все они, за исключением одного, обеспечивают питание и рост растения. Выпишите название органа, который «выпадает» из общего ряда и выполняет другую функцию.

**Стебель, лист, цветок, корень.**

**Ответ:** \_\_\_\_\_

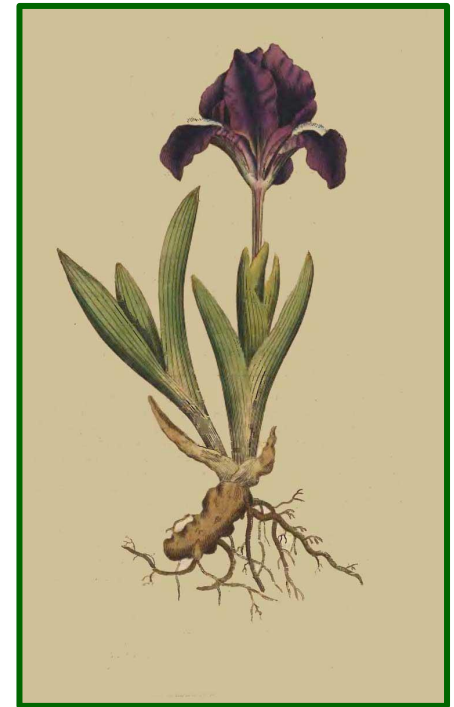


## Задание 2

Ирис поглощает из почвы воду с растворёнными в ней минеральными веществами. Найдите в приведённом списке и запишите название этого процесса.

*Дыхание, размножение, рост, питание, плодоношение.*

**Ответ:** \_\_\_\_\_



# Задание 3

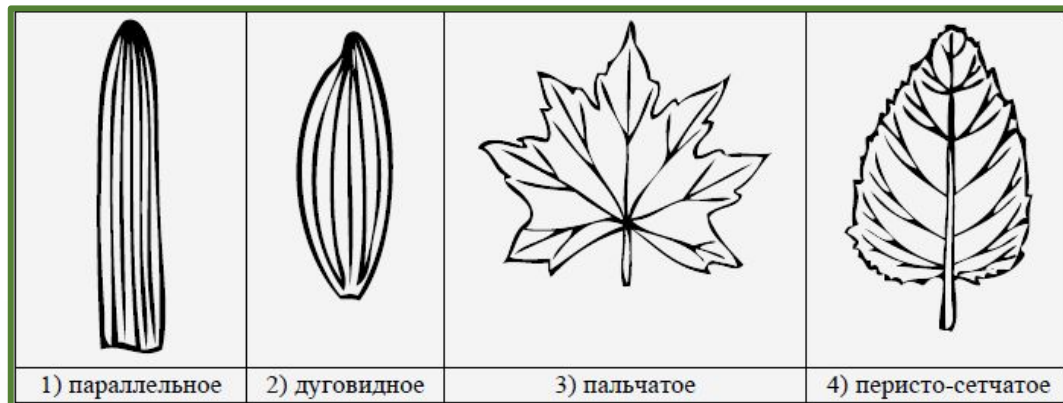
3. Рассмотрите изображение и опишите лист вишни по следующему плану: тип листа, жилкование листа, форма листа по соотношению длины и ширины листовой пластинки (без черешка) и по расположению наиболее широкой части. Используйте при выполнении задания линейку и карандаш.

## А. Тип листа

- 1) черешковый
- 2) сидячий

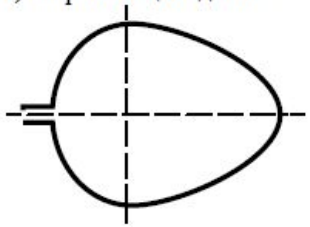
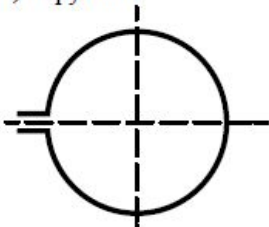
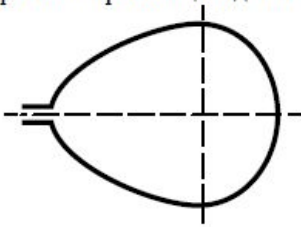
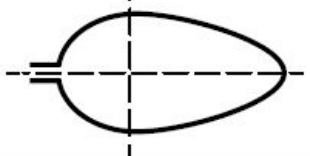
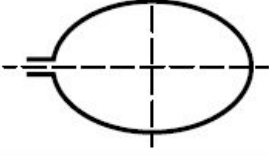
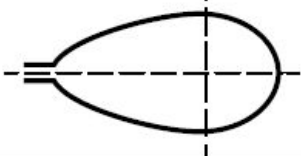


## Б. Жилкование листа



# Задание 3

Определите форму листа по соотношению длины и ширины листовой пластинки (без черешка) и по расположению наиболее широкой части.

<b>В. Форма листа</b> по соотношению длины и ширины листовой пластинки (без черешка) и по расположению наиболее широкой части								
Длина равна ширине или превышает её менее чем в 1,5 раза.								
1) широкояйцевидный 	2) округлый 	3) обратно-широкояйцевидный 						
Длина превышает ширину в 1,5–2 раза.								
4) яйцевидный 	5) овальный 	6) обратно-яйцевидный 						
Запишите в таблицу номера выбранных ответов под соответствующими буквами.								
Ответ:	<table border="1"><tr><td>А</td><td>Б</td><td>В</td></tr><tr><td> </td><td> </td><td> </td></tr></table>	А	Б	В				
А	Б	В						

# Задание 4

- Липа с давних времён используется человеком для различных нужд. Из неё получают мёд (А), изготавливают мебель (Б). Запишите названия органов растения, которые используют в каждом случае.



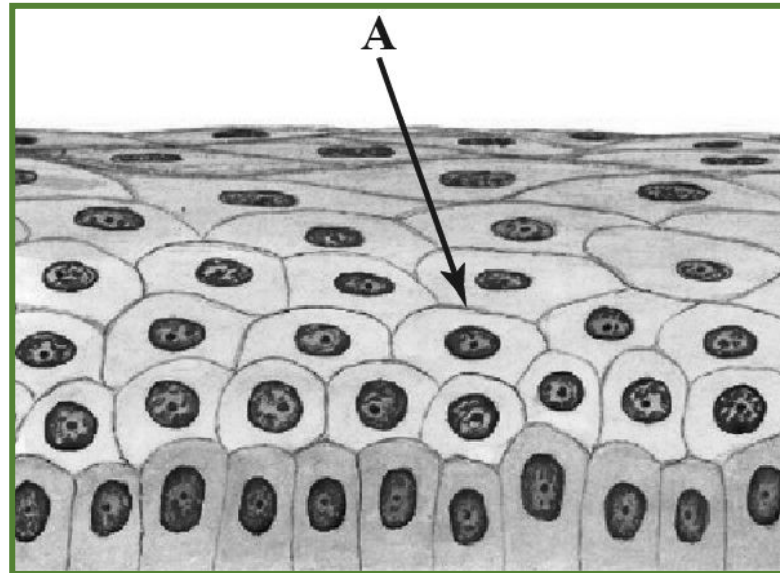
А \_\_\_\_\_



Б \_\_\_\_\_

# Задание 5

- Ученик рассматривал под микроскопом верхний слой кожи человека и сделал соответствующий рисунок. Что на рисунке он обозначил буквой А?





# Задание 6

Выберите из предложенного списка и вставьте в текст пропущенные слова, используя для этого их цифровые обозначения. Впишите номера выбранных слов на место пропусков в тексте.

## РАЗВИТИЕ НАСЕКОМЫХ

В течение жизни насекомые претерпевают превращения. Это даёт им возможность быть более приспособленным к условиям существования. Четыре стадии в своём развитии проходят насекомые с \_\_\_\_\_ (А). У насекомых с \_\_\_\_\_ (Б) отсутствует стадия \_\_\_\_\_ (В).

Список слов:

- 1) личинка      2) куколка      3) яйцо      4) неполное превращение  
5) полное превращение      6) взрослое насекомое

Запишите в таблицу выбранные цифры под соответствующими буквами.

А	Б	В

**Отве  
т:**

# Задание 7

7.1. Используя приведённую ниже таблицу, ответьте на вопросы.

Какой организм содержит наибольшее количество углеводов?

*Ответ:* \_\_\_\_\_

В каком организме больше всего белков?

*Ответ:* \_\_\_\_\_

В каких организмах жира содержится от 0,2 до 1 г на 100 г веса?

*Ответ:* \_\_\_\_\_

Содержание органических веществ в некоторых организмах

Организмы	Содержание в 100 г		
	Белки, г	Жиры, г	Углеводы, г
Горбуша	22,9	7,8	Нет
Белый гриб	3,2	0,7	1,6
Картофель	2,0	0,1	19,7
Томат (помидор)	1,0	0,2	3,7

# Задание 7.2

7.2. Ниже приведены фотографии организмов, указанных в таблице. Подпишите под каждой фотографией название соответствующего организма.



А \_\_\_\_\_



Б \_\_\_\_\_



В \_\_\_\_\_



Г \_\_\_\_\_

# Задание 7.3

7.3. Эти организмы служат основой для приготовления различных блюд и производства продуктов. Под каждой из приведённых ниже фотографий продуктов подпишите название соответствующего организма, который используют в каждом случае.



А \_\_\_\_\_



Б \_\_\_\_\_



В \_\_\_\_\_

# Задание 8

Прочитайте текст и выполните задания.

(1) Ёж обыкновенный – животное небольших размеров, но самое крупное из отряда насекомоядных.

(2) Ёж широко распространён в Европейской части России и в Западной Сибири.

(3) Осенью, когда почва промерзает и уменьшается количество кормов, ежи, зарывшись в опавшие листья и свернувшись в клубок, впадают в спячку вплоть до марта.

(4) Во время спячки у ежей больше чем на треть уменьшается вес, потому что в течение всей спячки они не питаются, а живут благодаря жиру, накопленному в теле осенью.

(5) Ежи – ночные животные, поэтому у них плохо развито зрение, зато они обладают острым обонянием и чутким слухом.

(6) Ёж обыкновенный уничтожает большое число насекомых-вредителей и мышевидных грызунов, поэтому, бесспорно, полезен в лесном и сельском хозяйстве.

8.1. В каких предложениях текста описываются признаки, на основе которых можно сделать вывод о том, как ёж приспособляется к условиям обитания? Запишите номера выбранных предложений.

# Задание 8.2

8.2. Сделайте описание крота обыкновенного по следующему плану. А) В сравнении с ежом обыкновенным крот крупнее/мельче.

Ответ: \_\_\_\_\_

Б) Какой покров тела у крота?

Ответ: \_\_\_\_\_

В) Чем крот питается?

Ответ: \_\_\_\_\_





# Система оценивания проверочной работы

- **Правильный ответ на каждое из заданий 1.2, 2, 4 и 5 оценивается 1 баллом.**
- **Полный правильный ответ на каждое из заданий 3, 6, 7.2, 7.3, 8.1 оценивается 2 баллами.**
- **Если в ответе допущена одна ошибка (в том числе написана лишняя цифра или не написана одна необходимая цифра), выставляется 1 балл; если допущено две или более ошибки – 0 баллов.**

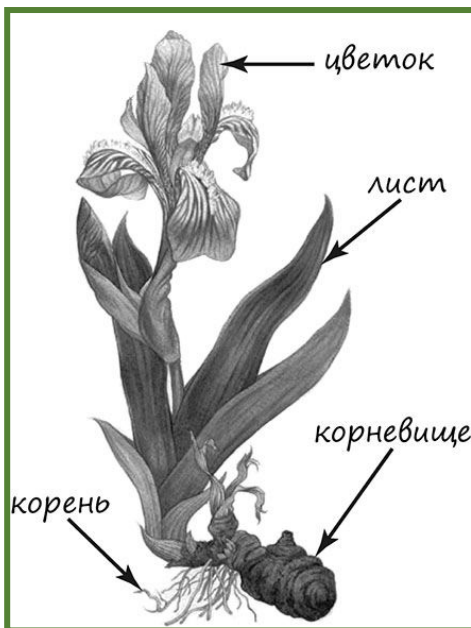
# ОТВЕТЫ

Номер задания	Правильный ответ
1.2	корневище
2	питание
3	145
4	А - цветок; Б – стебель/ствол, крупные ветви
5	Клеточная мембрана
6	542
7.2	А) картофель; Б) горбуша; В) томат (помидор); Г) белый гриб
7.3	А) томат (помидор) ; Б ; горбуша В) картофель
8.1	345 (в любой последовательности)



# Ответ к заданию 1.1

Содержание верного ответа и указания по оцениванию (допускаются иные формулировки ответа, не искажающие его смысла)	Баллы
Верно подписаны четыре органа растения	2
Верно подписаны только два-три органа растения	1
Верно подписан только один орган растения. ИЛИ Ответ неправильный	0
<i>Максимальный балл</i>	
2	



# Ответ к заданию 1.3

Содержание верного ответа и указания по оцениванию (допускаются иные формулировки ответа, не искажающие его смысла)	Баллы
Правильный ответ должен содержать следующие <u>элементы</u> : 1) <u>название «выпадающего» из логического ряда органа растения</u> : цветок; 2) <u>объяснение</u> , например: цветок выполняет функцию полового (семенного) размножения / привлекает насекомых-опылителей. Объяснение может быть приведено в иной, близкой по смыслу формулировке	
Правильно указан орган растения, дано объяснение	2
Правильно указан только орган растения	1
Орган растения указан неправильно независимо от наличия/отсутствия объяснения. ИЛИ Ответ неправильный	0
	<i>Максимальный балл</i> 2

# Ответ к заданию 7.1

Содержание верного ответа и указания по оцениванию (допускаются иные формулировки ответа, не искажающие его смысла)	Баллы
Правильный ответ должен содержать <u>ответы на три вопроса</u> : 1) картофель; 2) в горбуше; 3) в белом грибе и томате (помидоре)	
Правильно даны ответы на три вопроса	2
Правильно даны ответы на любые два вопроса	1
Правильно дан ответ только на один любой вопрос. ИЛИ Ответ неправильный	0
<i>Максимальный балл</i>	2

# Ответ к заданию 8.2

Содержание верного ответа и указания по оцениванию (допускаются иные формулировки ответа, не искажающие его смысла)	Баллы
Правильный ответ должен содержать <u>описание/признаки по трём пунктам плана</u> : А) мельче (крот мельче ежа); Б) гладкая, короткая шерсть; В) дождевые черви/насекомые/личинки насекомых. Элементы описания могут быть приведены в иной, близкой по смыслу формулировке	
Правильно даны ответы по трём пунктам плана	2
Правильно даны ответы по двум любым пунктам плана	1
Правильно дан ответ только по одному любому пункту плана. ИЛИ Ответ неправильный	0
<i>Максимальный балл</i>	2

# Источники информации

- <https://4vpr.ru/5-klass/117-vpr-2017-po-biologii-v-5-klasse.html> впр по биологии, 5 класс
- [http://ds04.infourok.ru/uploads/ex/009b/00040bc2-b1e3a9af/hello\\_html\\_m34fc88ba.jpg](http://ds04.infourok.ru/uploads/ex/009b/00040bc2-b1e3a9af/hello_html_m34fc88ba.jpg) ВИШНЁВЫЙ ЛИСТ
- <http://mirror.its.dal.ca/gutenberg/1/7/1/9/17198/17198-h/images/img009.jpg> ирис
- <https://animalreader.ru/wp-content/uploads/2015/01/gorbusha-animal-reader.ru-001-768x348.jpg> горбуша
- <http://ladyontop.ru/wp-content/uploads/2017/07/3-68.jpg> картофель
- <https://porting-team.ru/wp-content/uploads/2017/09/48486.jpg> ТОМАТ
- [http://moyateplica.ru/images/com\\_droppics/86/borovik1.jpg](http://moyateplica.ru/images/com_droppics/86/borovik1.jpg) белый гриб
- <http://2krota.ru/wp-content/uploads/2010/04/krot.jpg> крот
- <http://powerpointstore.com/285-polet-listev.html>  
шаблон презентации