



Презентация на тему : «Кизлярский район».

*Составитель :
Байсунгурова Наталья
Васильевна
учитель истории МКОУ «Первомайская
СОШ»
Кизлярского района РД.*





Кизлярский район — административно-территориальная единица административно-территориальная единица и муниципальное образование административно-территориальная единица и муниципальное образование (муниципальный район административно-территориальная единица и муниципальное образование (муниципальный район) в составе Дагестана Российской Федерации.

Дата образования – 1920 год.

Население (2017) – 72659 чел.

Плотность – 23,84 чел./ км²

Площадь – 3047,44 км²

Национальный состав -
аварцы - 46,62 %, даргинцы - 19,46 %, русские - 12,33%, ногайцы - 4,79%, лакцы - 3,51%, лезгины - 3,39% и др., табасараны 1,53%

Административный центр —



Немного истории ...

Кизлярский район был образован в 1920 году.

С 22 февраля С 22

февраля 1938 года

по 22 марта по 22

марта 1944 года

был в составе Кизлярского

округа Орджоникидзевского

края был в составе Кизлярского

округа Орджоникидзевского

края. С 22 марта был в составе

Кизлярского

округа Орджоникидзевского

В результате разукрупнения из

края. С 22 марта 1944 был в

составе района выделены,

составе Кизлярского

Указом ПВС РСФСР от

9.08.1944 г. Крайновский и от

края. С 22 марта 1944 по 9

февраля 1946 г. Тарумовский

районы был в составе

Кизлярского

округа Орджоникидзевского

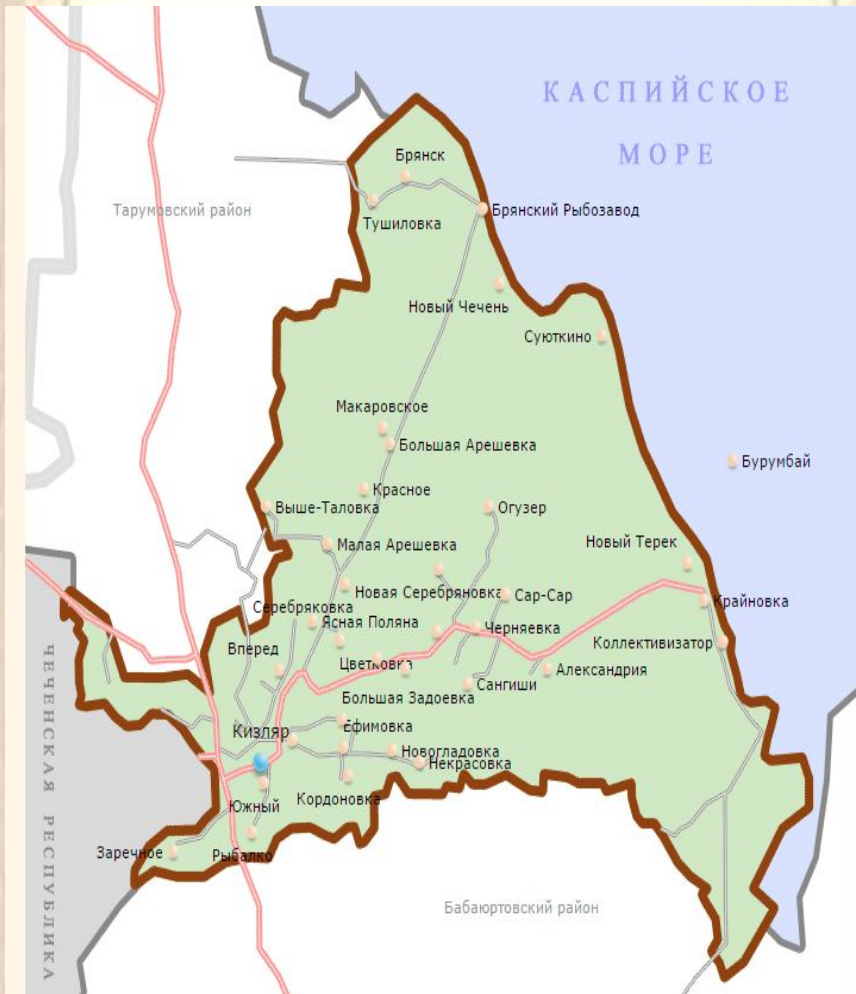
края. С 22 марта 1944 по 9

Постановлением ПВС РСФСР от 9.01.1957 г. территория Крайновского района вновь присоединена к Кизлярскому району.

Указом Президиума Верховного Совета РСФСР в 1963 году Указом

Президиума Верховного Совета РСФСР в 1963 году к Кизлярскому району был присоединен Тарумовский район.

В марте 1965 года Кизлярский и Тарумовский районы восстановлены в прежних границах.



География.

Район расположен в северной части Дагестана. Граничит с севера и с запада

с [Тарумовским районом](#) Район расположен в северной части Дагестана. Граничит с севера и с запада с Тарумовским районом, на юге —

с [Бабаюртовским](#) Район расположен в северной части Дагестана. Граничит с севера и с запада с Тарумовским районом, на юге —

с Бабаюртовским, на западе — с [Чеченской Республикой](#)

Район расположен в северной части Дагестана. Граничит с севера и с запада с Тарумовским районом, на юге —

с Бабаюртовским, на

Природа.

В заболоченных низменных участках встречаются большие заросли [камыша](#). Животный мир представлен: [рептилиями](#) ([гадюки](#) (гадюки), [птицами](#) (гадюки), [птицами](#) ([фазан](#), водоплавающие дикие утки, лысухи и др.), [млекопитающими](#) ([камышовый кот](#) (камышовый кот, [корсак](#) (камышовый кот, корсак, [дикий кабан](#) (камышовый кот, корсак, дикий кабан, [ондатра](#) (камышовый кот, корсак, дикий кабан, ондатра, [тушканчик](#)). В реках и на Каспии водится разнообразная рыба: [осётр](#)В



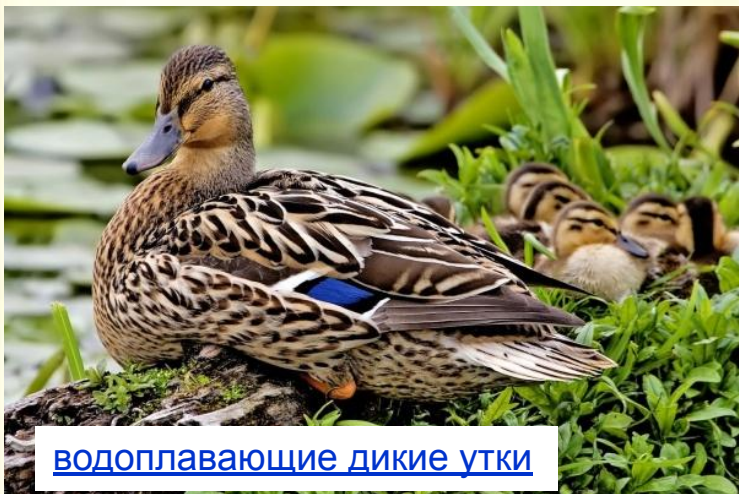
Заросли [камыша](#).



[гадюка](#)



[фазан](#)



[водоплавающие дикие утки](#)



[камышовый кот](#)



[лысуха](#)



[корсак](#)



ондатра



тушканчик

осётр осётр, севрюга осётр, севрюга, белуга



Государственный природный заказник федерального значения "Аграханский" , имеет профиль биологического (зоологического) и предназначен для сохранения и восстановления ценных в хозяйственном отношении, а также редких и находящихся под угрозой исчезновения объектов животного мира и среды их обитания. Заказник занимает Аграханский залив к северу от русла р.Терек и северную часть Аграханского полуострова.

Особо охраняемая природная территория.



Государственный природный заказник федерального значения «Аграханский».

Экономика Кизлярского района — это в основном сельское хозяйство, включающее в себя:

1. Отгонное животноводство.

Когда в зимний сезон с горных территорий в основном мелкий рогатый скот перегоняется на более мягкие, по сравнению с горами, по климату Кизлярские пастбища.



2. Рыболовство. В силу близости Каспийского моря в прибрежных населённых пунктах рыболовство является основной отраслью хозяйства. Немалое значение имеет также сеть каналов и озёр на территории самого Кизлярского района, играющих непосредственную роль для нереста обитающей в Каспии рыбы.

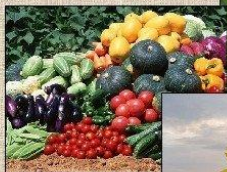
3. Виноградарство.



4. Распространено
выращивание зерновых
культур, в частности риса,
бахчевых культур, развито
овощеводство, садоводство.

Растениеводство

- ❖ Зерновое хозяйство
- ❖ Кормопроизводство
- ❖ Выращивание технических культур
- ❖ Овощеводство и бахчеводство
- ❖ Картофельводство
- ❖ Садоводство и виноградарство



БАХЧЕВОДСТВО

Отрасль растениеводства; выращивание бахчевых культур.



Полеводство

выращивание полевых культур

пшеница



рожь



Зерновые культуры

ячмень



кукуруза



овес



Религия

Православные храмы района входят в состав [Кизлярского благочиния](#) Православные храмы района входят в состав Кизлярского благочиния [Владикавказской](#)



с. Крайновка Кизлярского района



с.Брянск Кизлярского района



Во многих поселениях есть
мусульманские храмы-мечети



с. Аверьяновка Кизлярский район



с.Цветковка, Кизлярский район



с. Мирное Кизлярского района

Культура.

с. Аверьяновка ,фестиваль «Дагестан – симфония народов»



2 декабря в селе Южное Кизлярского района с размахом прошёл праздник русской культуры «Играй, гармонь – звени, частушка!»



