

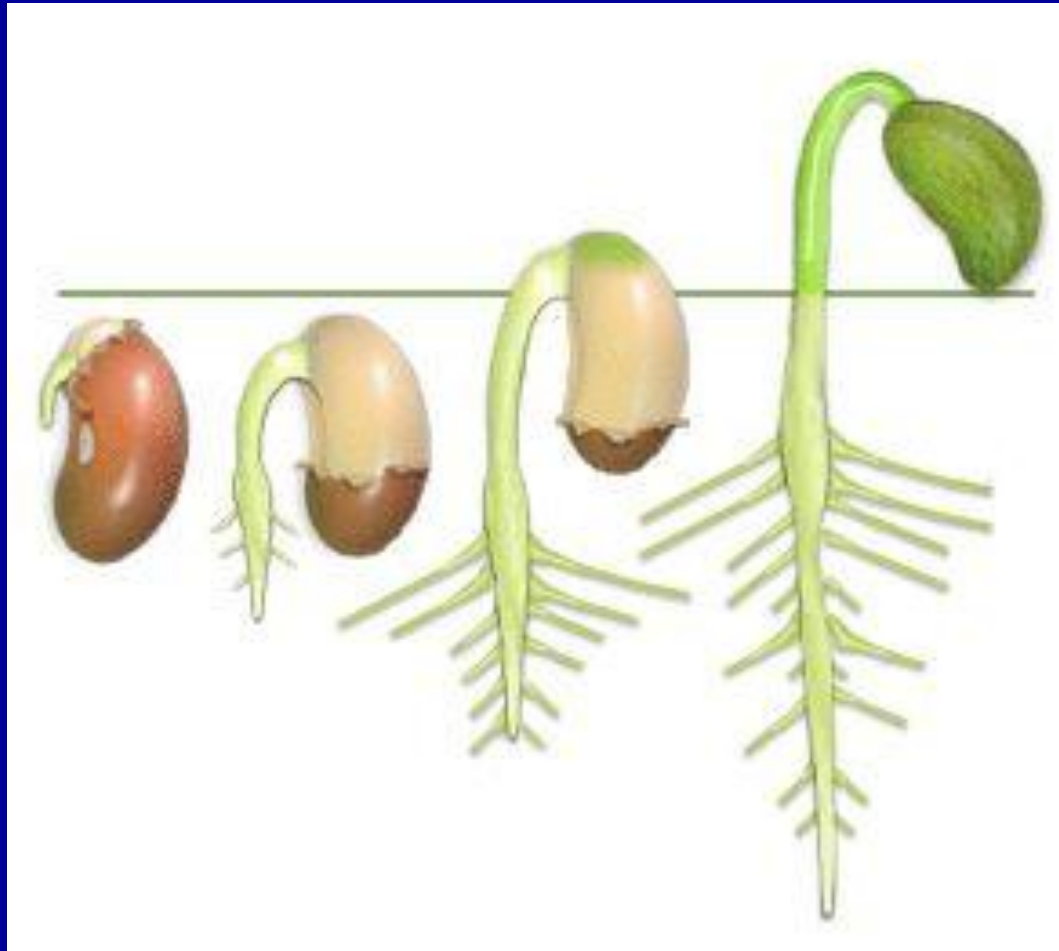
Б08 Клеточное строение корня

Разработал:
учитель биологии высшей категории
Лебедев Сергей Николаевич

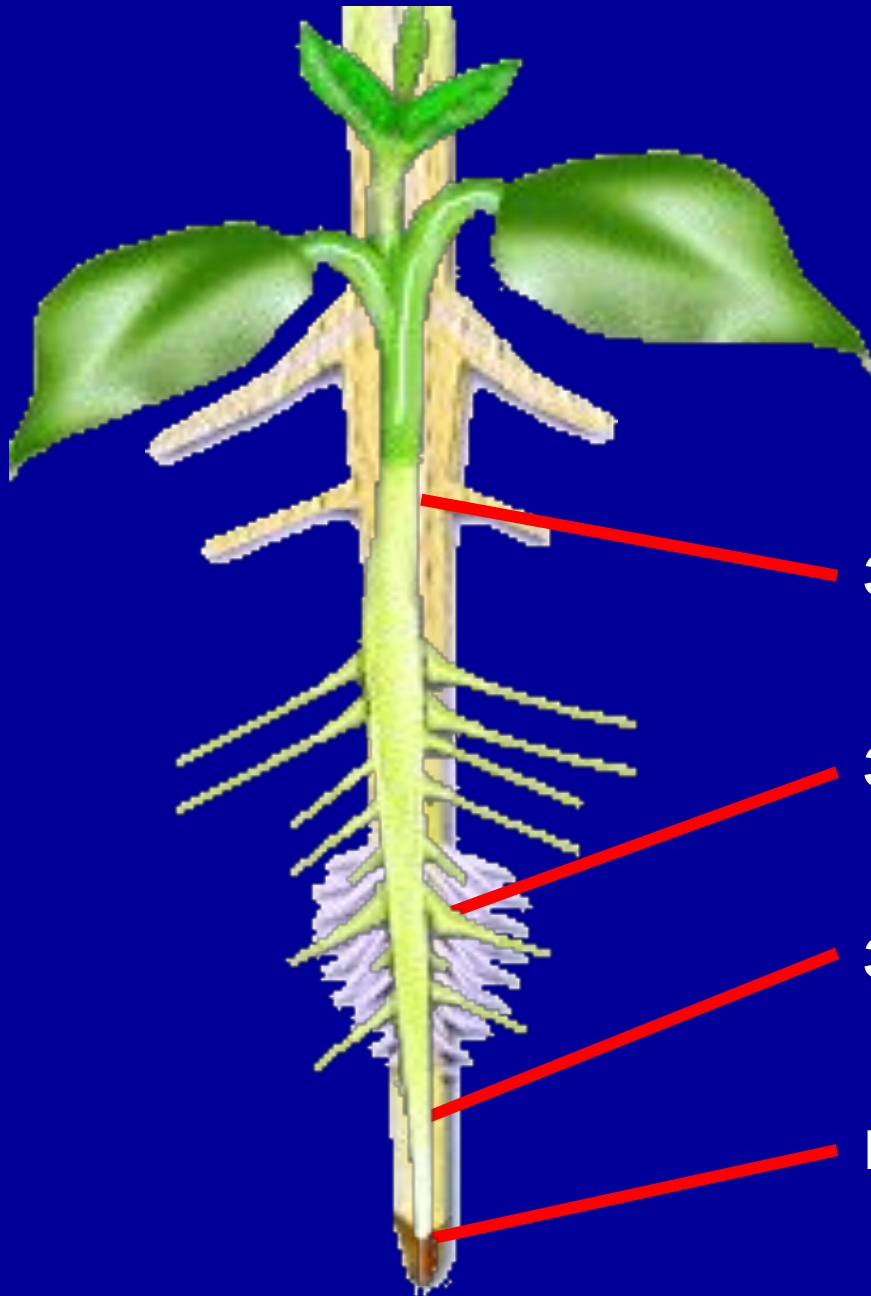
Клеточное строение корня

рассмотрим внутреннее
строение корней растений

Рост проростка



Зоны корня



зона проведения

зона всасывания

зона роста

корневой чехлик

Схема. Зоны корня

Зоны

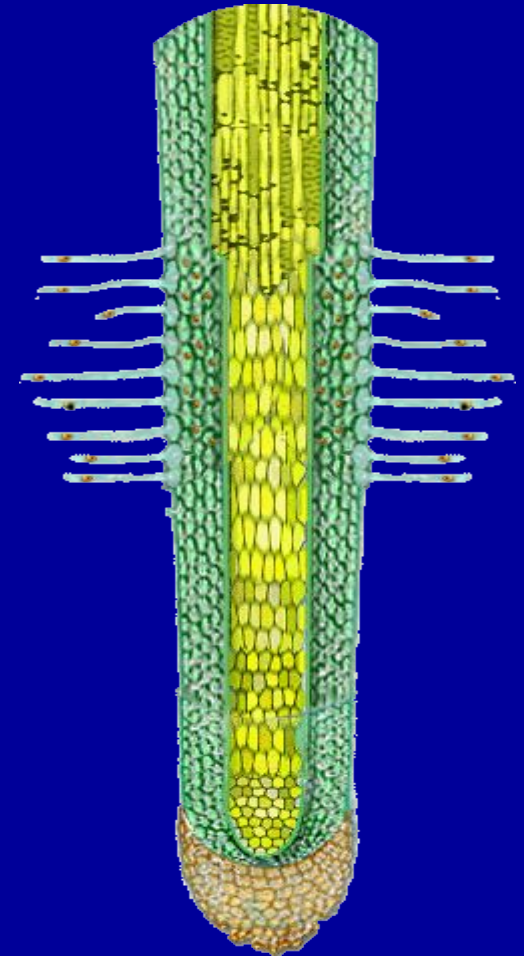
Зона проведения

Зона всасывания

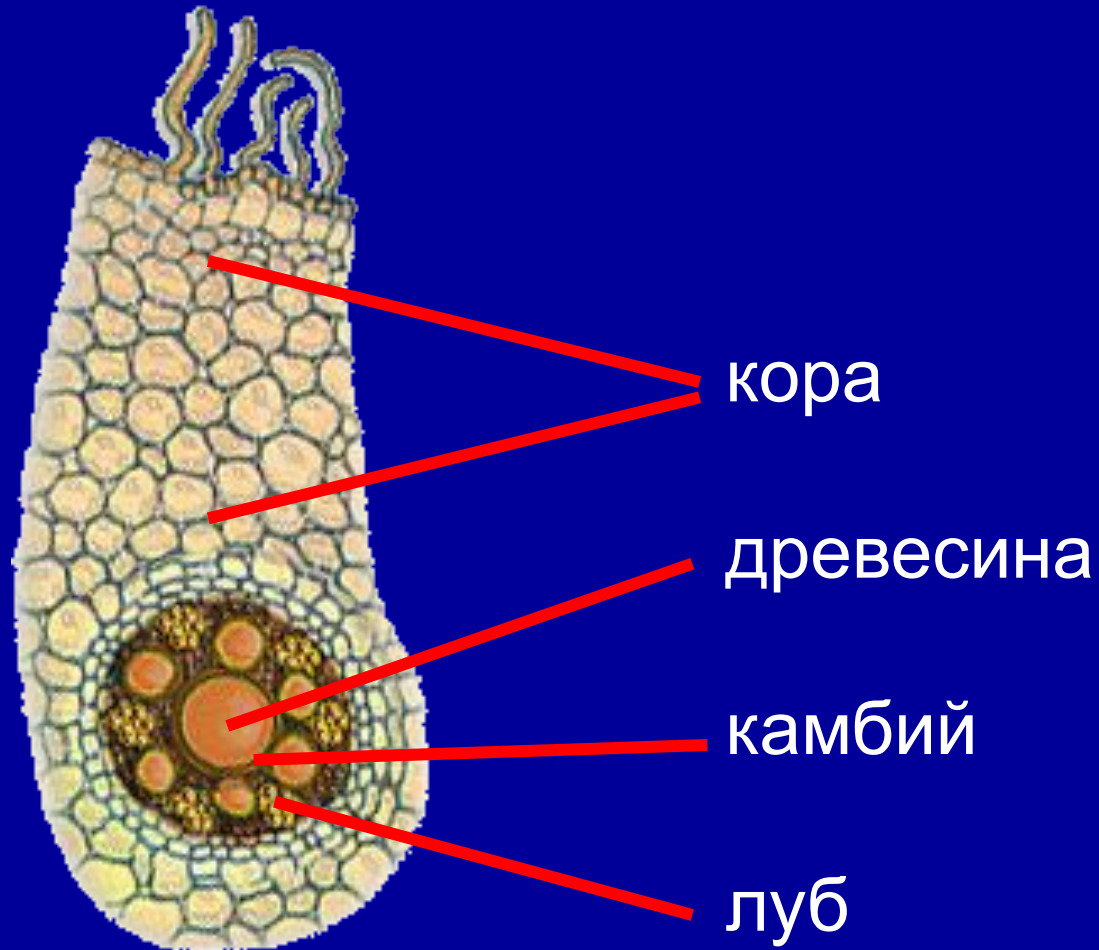
Зона роста

зона деления

Корневой чехлик



Поперечный разрез корня



Выберите правильные ответы.

1. Корень растет в длину за счет деления клеток образовательной ткани:

- а) верхушечной;
- б) вставочной;
- в) боковой;
- г) верхушечной и вставочной.

2. Проведение веществ в корне осуществляется в следующем направлении:

- а) восходящем;
- б) нисходящем;
- в) радиальном (поперечном);
- г) все ответы верны.

3. Основная ткань корня выполняет функцию:

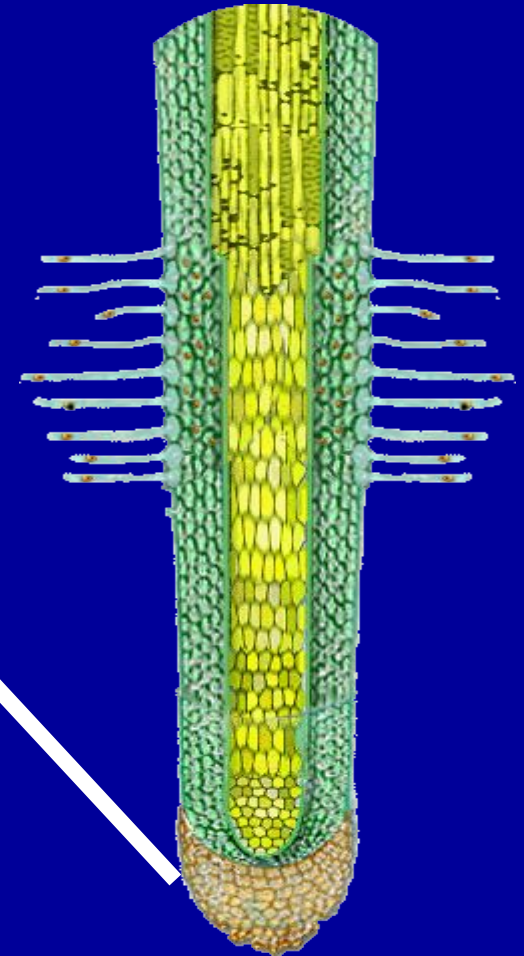
- а) запасающую;
- б) синтетическую;
- в) проводящую;
- г) все ответы верны.

4. Функции корня:

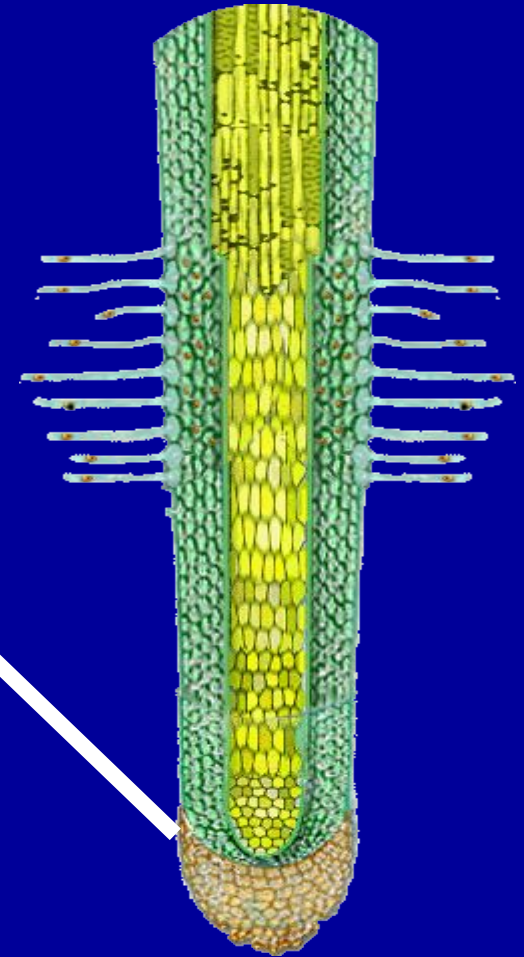
- а) опорная;
- б) транспортная;
- в) запасающая;
- г) все ответы верны.

Спасибо за внимание

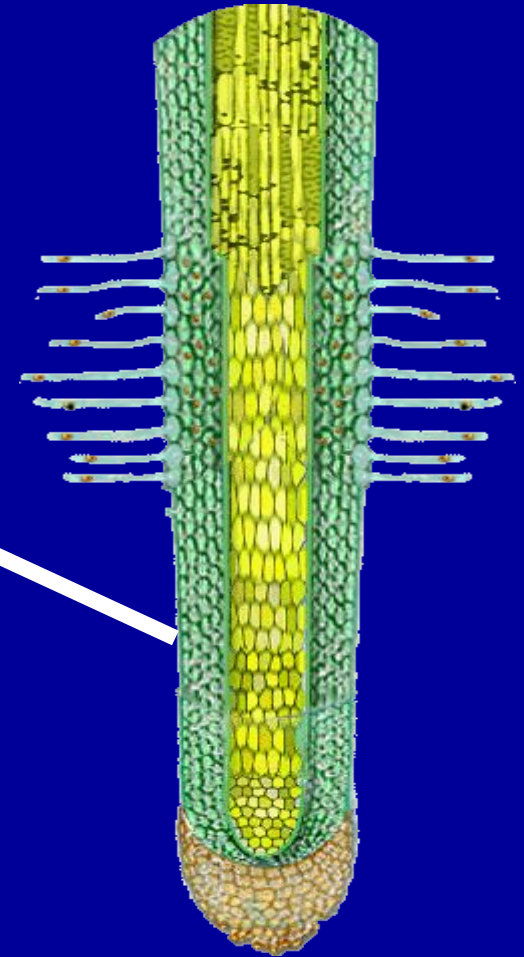
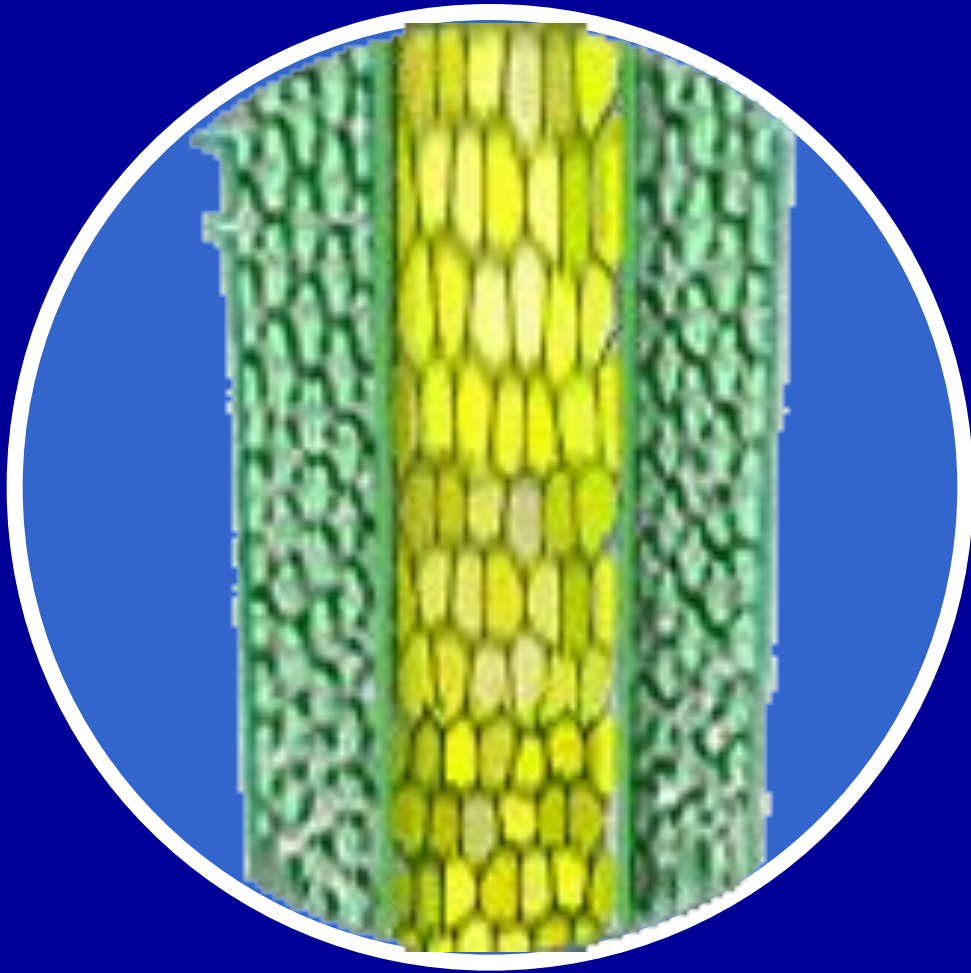
Корневой чехлик



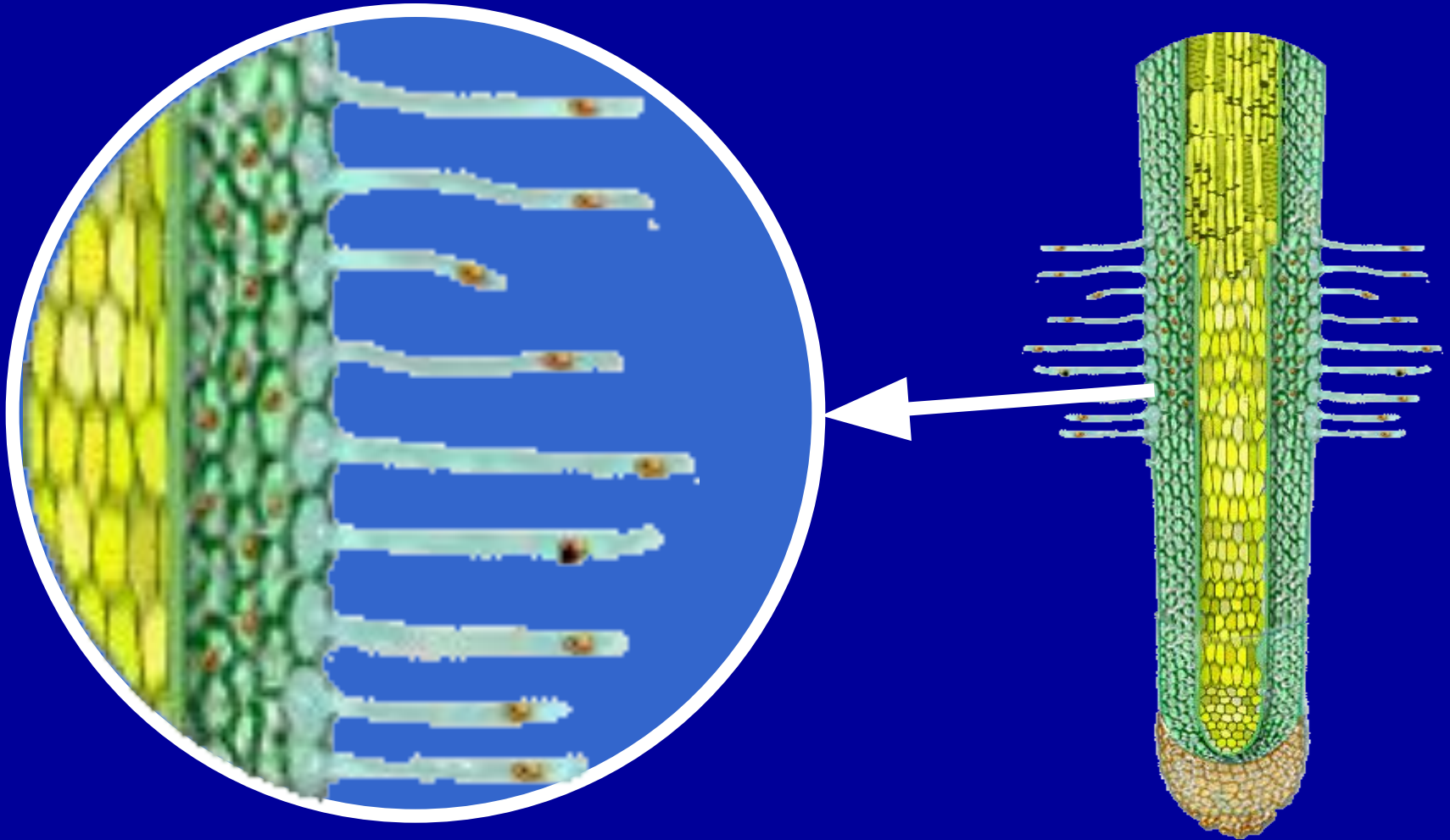
Зона деления



Зона роста



Зона всасывания



Зона проведения

